



Eixample Dreta, Barcelona

REF. AB2306089-1

# Ático en alquiler amueblado y con terraza, Rosselló con Enrique Granados.

## Características

Superficie  
**120 m<sup>2</sup>**

Dormitorios  
**3**

Baño  
**1**

- ✓ Vistas
- ✓ Calefacción
- ✓ Amueblado
- ✓ AACC
- ✓ Terraza
- ✓ Ascensor
- ✓ Vigilancia
- ✓ Conserje

Precio

**2.500 €**



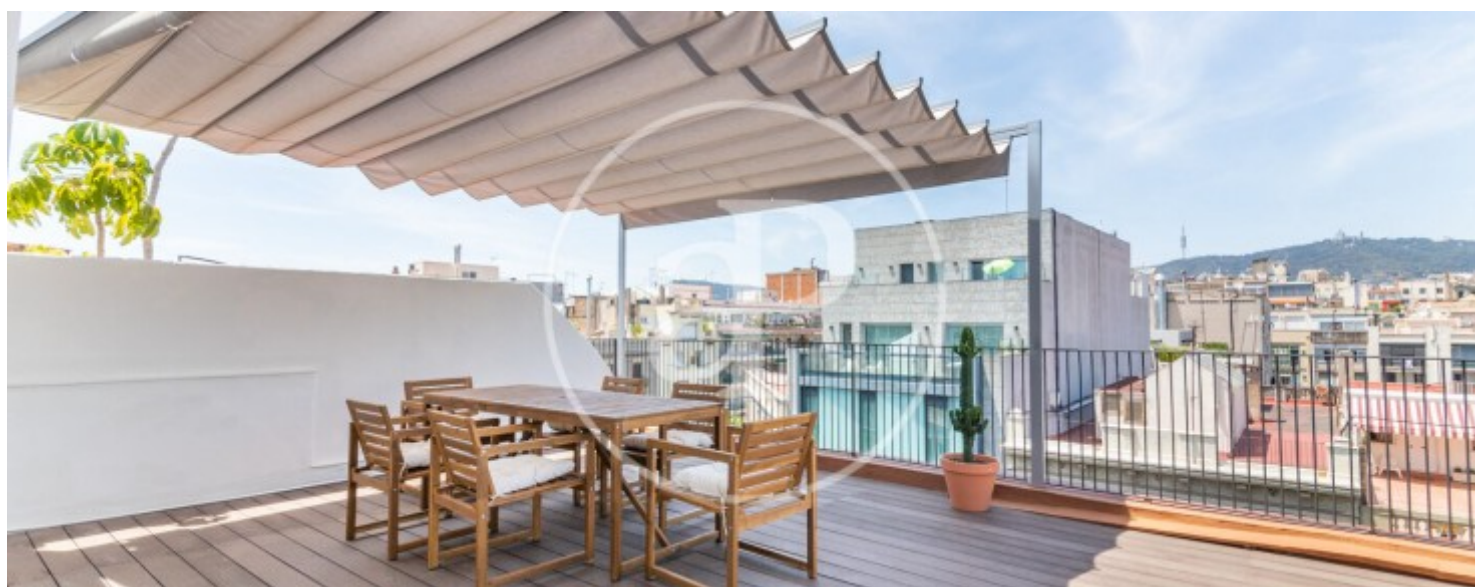
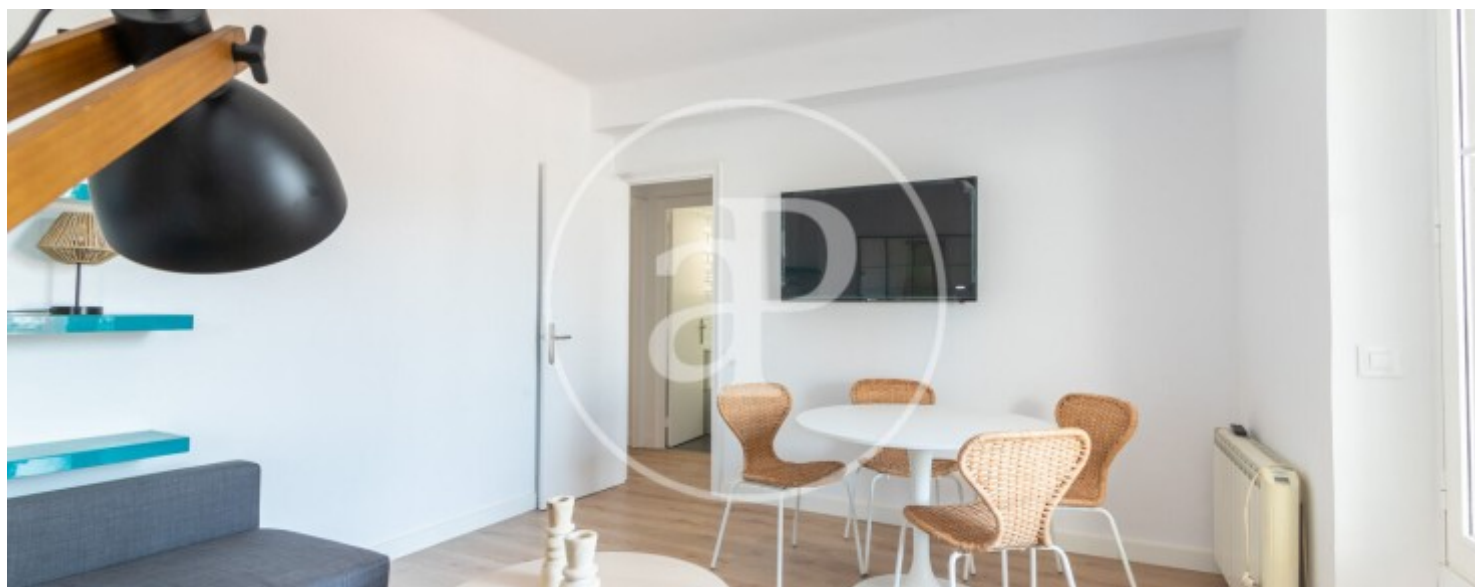
Muy cerca de la Enric Granados y Balmes, rodeado de comercios, restaurantes y zonas de paseo, encontramos este ático, para estrenar, complemente amueblado, equipado y decorado con mucho gusto, situado en una finca que dispone de conserje. Es una vivienda luminosa y muy silenciosa, con suelos de parquet y un amplio ventanal luminoso a una terraza con excelentes vistas. La cocina está completamente equipada con electrodomésticos. En la zona de noche, se disponen 3 habitaciones completas con armarios, dos dobles e una individual. También hay una cuarta habitación interior que se puede utilizar como despacho o vestidor. Un amplio y luminoso baño. La terraza de unos 65 m2 dispone de mobiliario exterior, y una zona de aguas protegida. El piso se entrega amueblado y

dispone aire acondicionado frío/calor y calefacción. Este excelente piso tiene todos los detalles y es ideal para familias, ejecutivos o estudiantes adultos que busquen vivir en el centro de la ciudad de Barcelona. ¿Te gustaría vivir aquí?\* En cumplimiento de la Ley 12/2023 y la Llei 18/2007 informamos que: Índice de R.P.LL: 15,00 € / m2

**Contacta con nosotros,**  
estaremos encantados de atenderte,  
para ofrecerte más detalles e información.

Eixample Dreta, Barcelona

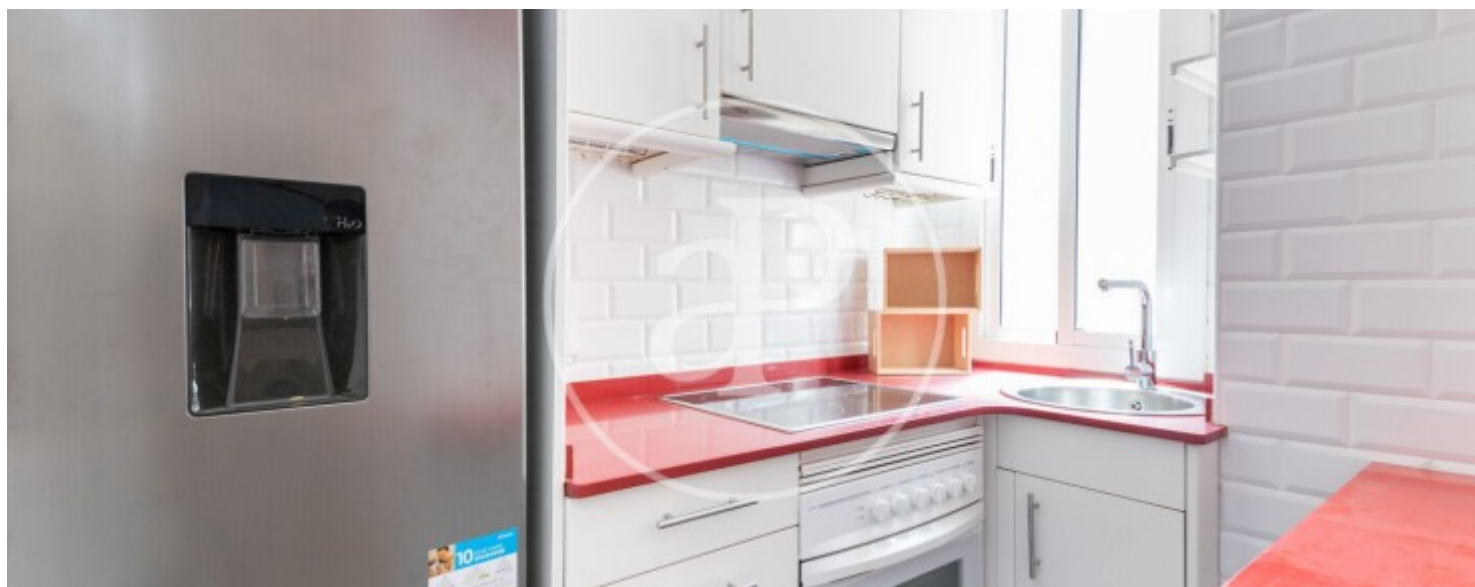
REF. AB2306089-1





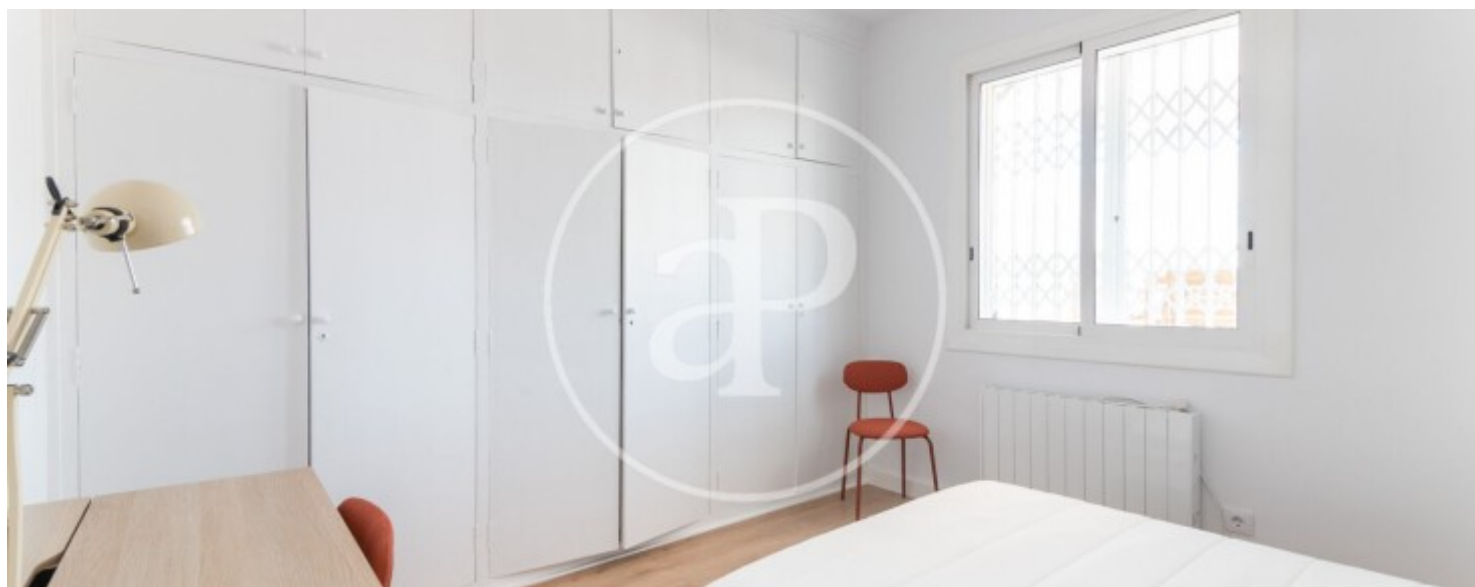
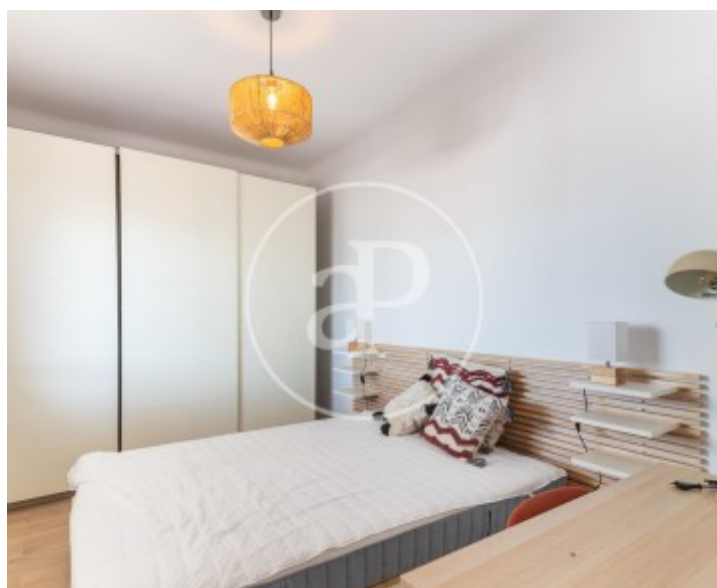
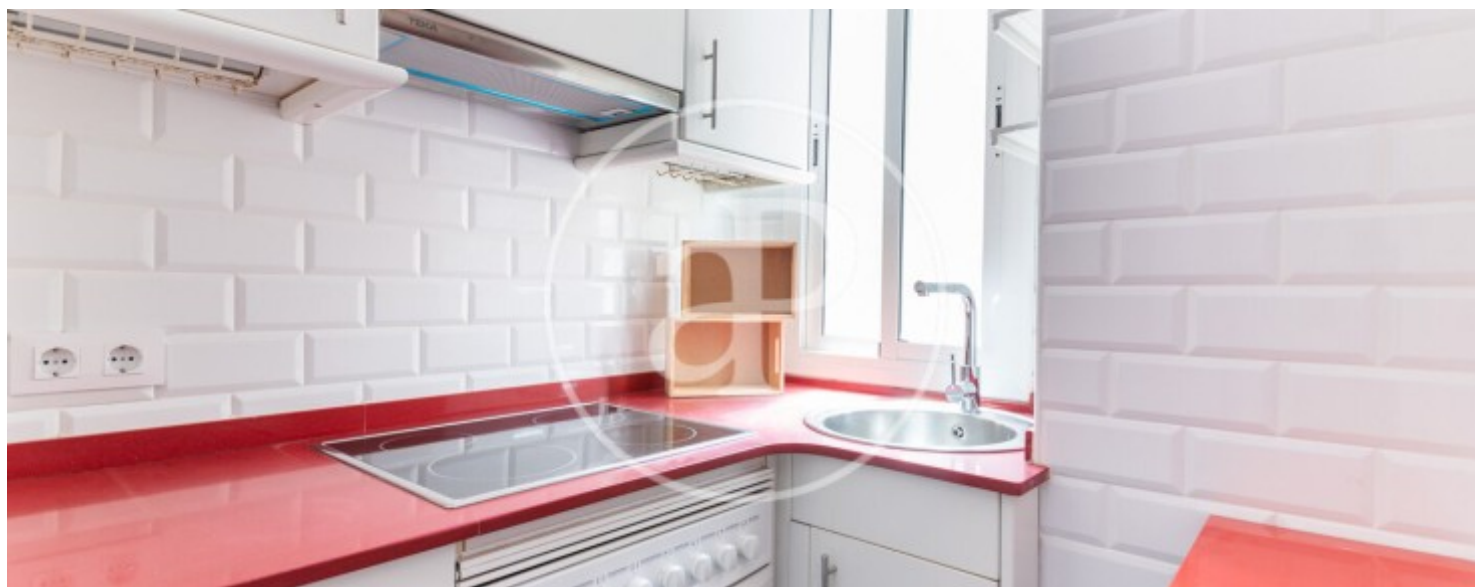
Eixample Dreta, Barcelona

REF. AB2306089-1



Eixample Dreta, Barcelona

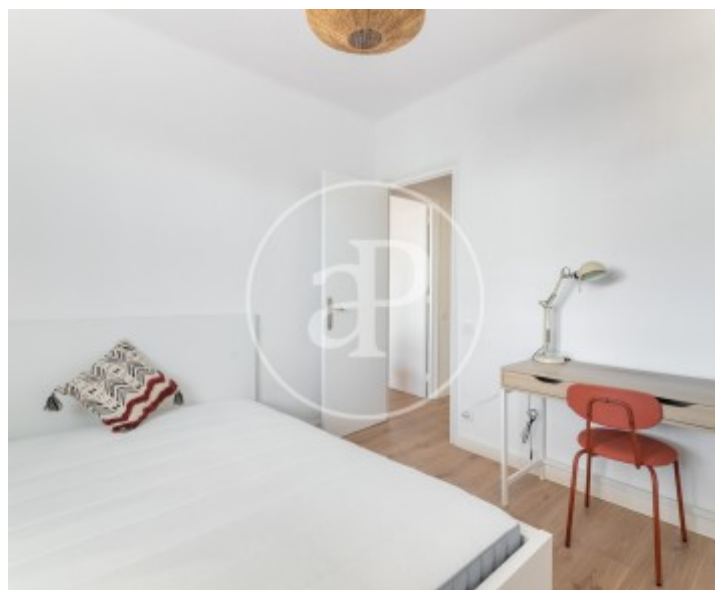
REF. AB2306089-1





Eixample Dreta, Barcelona

REF. AB2306089-1



Los datos de cada inmueble no son parte de una oferta o contrato. No debe considerar exactos o factuales las declaraciones hechas por aProperties, verbalmente o por escrito, respecto del inmueble, el estado en que se encuentra o su valor. Las fotografías sólo muestran partes determinadas del inmueble tal y como eran en el momento que se tomaron. Las áreas, dimensiones y las distancias que se proporcionan sólo son aproximadas y deben ser comprobadas por el cliente. Las imágenes generadas por ordenador solo son una indicación de la posible apariencia del inmueble, y pueden cambiar en cualquier momento. La información respecto a un inmueble es susceptible de cambiar en cualquier momento.

Para **más información** o  
para concertar una cita

[apropertiesbarcelona@aproperties.es](mailto:apropertiesbarcelona@aproperties.es)  
Tel: 93 528 89 08  
[www.aproperties.es](http://www.aproperties.es)