

Eixample Dreta, Barcelona

REF. AB1903122

Piso amueblado en alquiler en Sagrada Familia

Características

Superficie

80 m²

Dormitorios

2

Baño

1

- ✓ Vistas
- ✓ Calefacción
- ✓ Amueblado
- ✓ AACC
- ✓ Ascensor

Precio

1.150 €



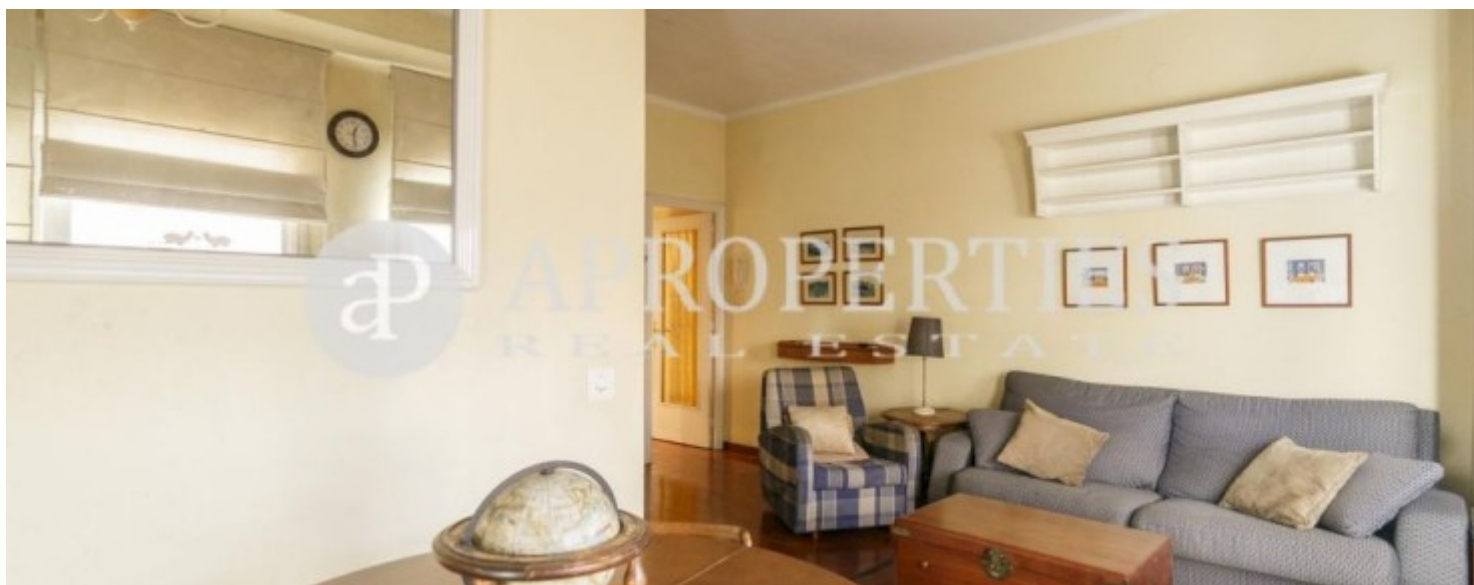
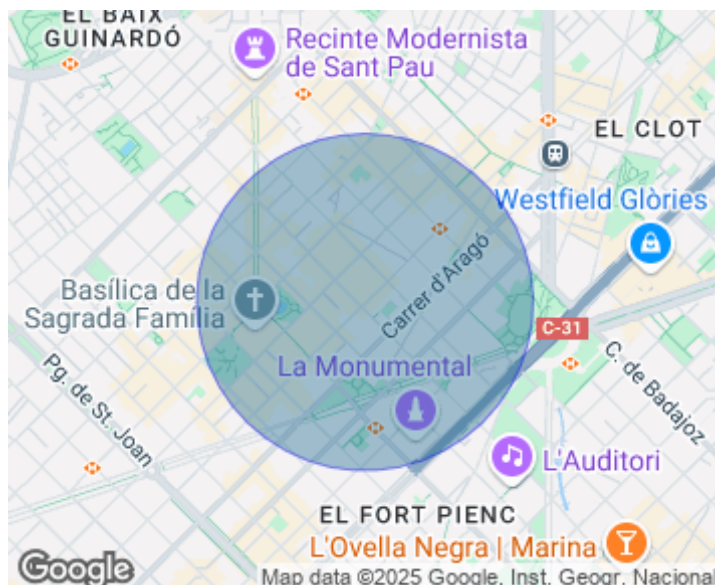
En el barrio de Sagrada Familia, rodeado de comercios, restaurantes, cercano a transporte público, encontramos éste piso amueblado de 80m².

La zona de día consta de un cómodo salón con vistas a La Sagrada Familia y una cocina equipada. La zona de noche consiste en dos habitaciones, una doble con armarios y otra individual y un baño reformado. Es un piso alto y tranquilo, perfectamente ubicado en una finca con ascensor. Disponible 12 de junio de 2020 *
En cumplimiento de la Ley 12/2023 y la Llei 18/2007 informamos que:

Contacta con nosotros,
estaremos encantados de atenderte,
para ofrecerte más detalles e información.

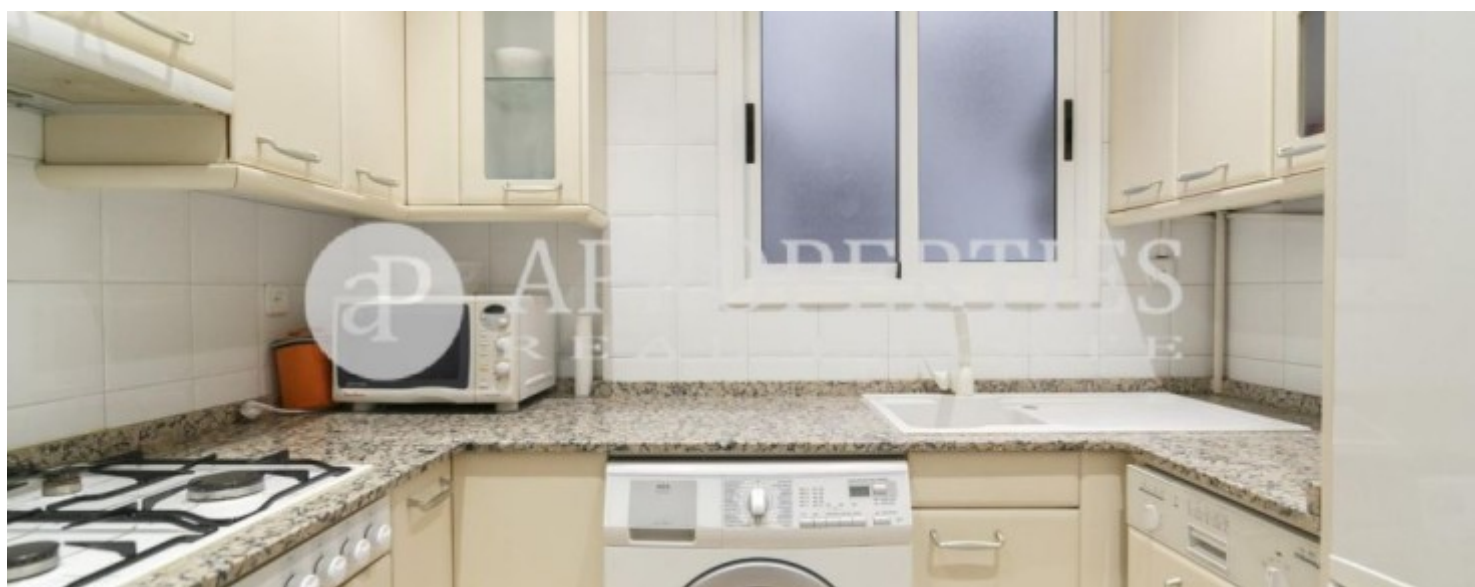
Eixample Dreta, Barcelona

REF. AB1903122



Eixample Dreta, Barcelona

REF. AB1903122



Eixample Dreta, Barcelona

REF. AB1903122



Eixample Dreta, Barcelona

REF. AB1903122



Los datos de cada inmueble no son parte de una oferta o contrato. No debe considerar exactos o factuales las declaraciones hechas por aProperties, verbalmente o por escrito, respecto del inmueble, el estado en que se encuentra o su valor. Las fotografías sólo muestran partes determinadas del inmueble tal y como eran en el momento que se tomaron. Las áreas, dimensiones y las distancias que se proporcionan sólo son aproximadas y deben ser comprobadas por el cliente. Las imágenes generadas por ordenador solo son una indicación de la posible apariencia del inmueble, y pueden cambiar en cualquier momento. La información respecto a un inmueble es susceptible de cambiar en cualquier momento.

Para **más información** o
para concertar una cita

apropertiesbarcelona@aproperties.es
Tel: 93 528 89 08
www.aproperties.es