

Eixample Dreta, Barcelona

REF. A1612035

Vivienda señorial en alquiler en el corazón de la ciudad Condal

Características

- ✓ Vistas
- ✓ AACC
- ✓ Ascensor
- ✓ Conserje
- ✓ Calefacción
- ✓ Terraza
- ✓ Vigilancia

Superficie
120 m²

Dormitorios
3

Baños
3

Precio
2.150 €



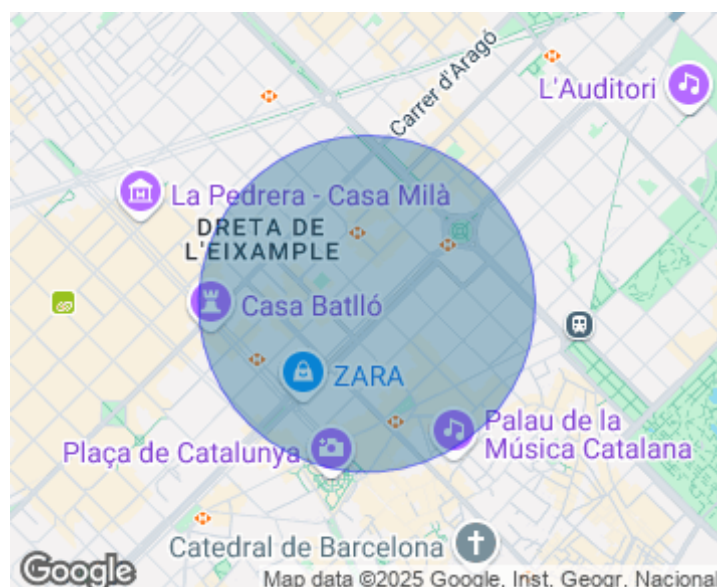
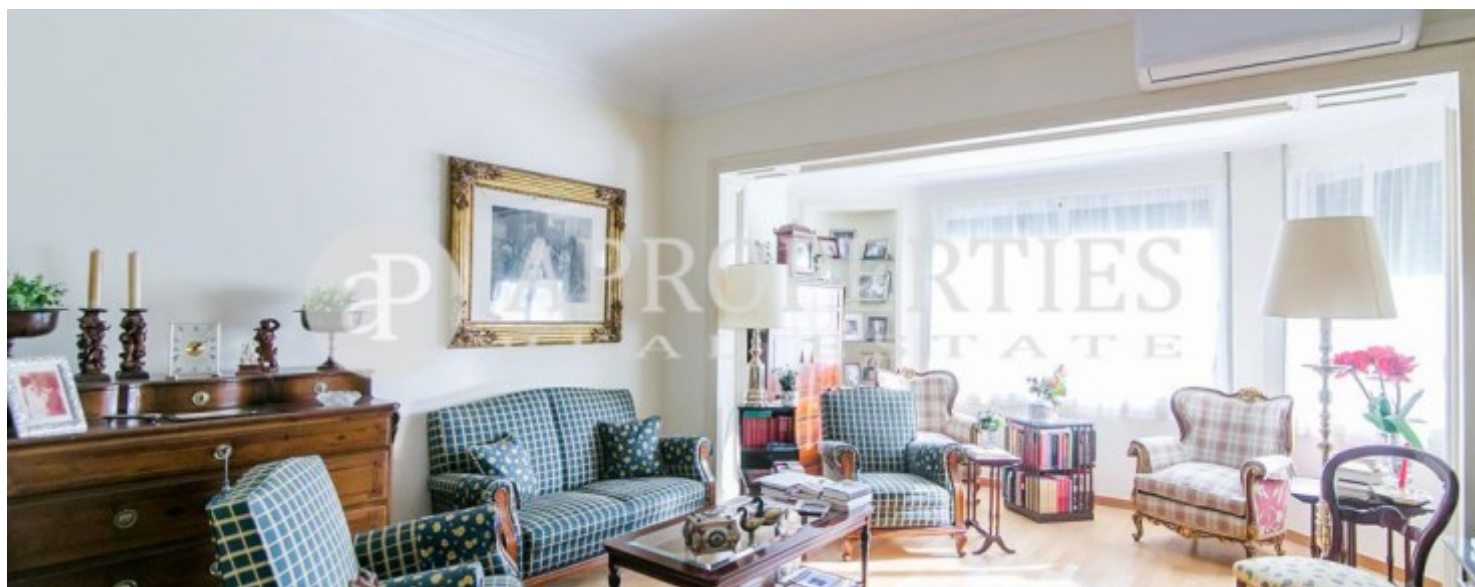
A un paso del Paseo de Gracia, nos encontramos con una preciosa propiedad de aproximadamente unos 120m2 bien distribuidos.

La vivienda posee un luminoso y tranquilo salón separado del comedor y de una cocina totalmente equipada con su zona de aguas. La zona de noche consta de una soleada suite con vestidor y armarios con acceso a un amplio balcón, otra habitación doble exterior con armarios, baño a parte y otra habitación interior en suite. El piso consta de aire acondicionado. La finca posee conserje. Disponible en Enero.* En cumplimiento de la Ley 12/2023 y la Llei 18/2007 informamos que:

Contacta con nosotros,
estaremos encantados de atenderte,
para ofrecerte más detalles e información.

Eixample Dreta, Barcelona

REF. A1612035



Eixample Dreta, Barcelona

REF. A1612035



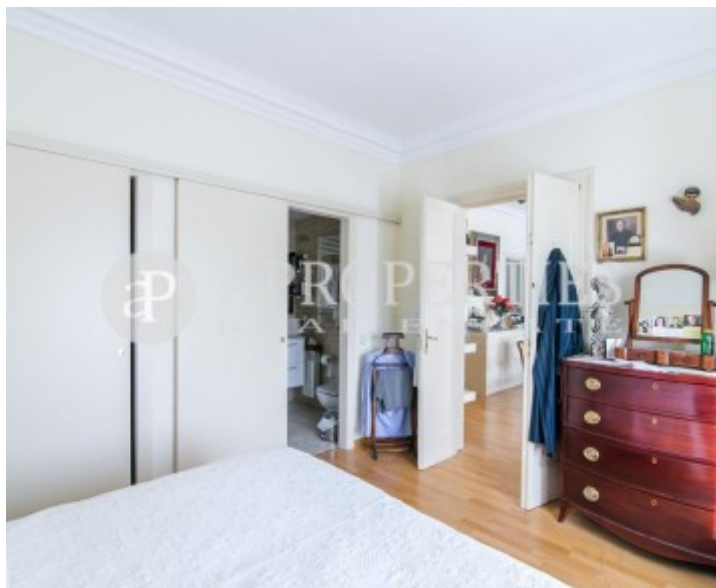
Eixample Dreta, Barcelona

REF. A1612035



Eixample Dreta, Barcelona

REF. A1612035



Los datos de cada inmueble no son parte de una oferta o contrato. No debe considerar exactos o factuales las declaraciones hechas por aProperties, verbalmente o por escrito, respecto del inmueble, el estado en que se encuentra o su valor. Las fotografías sólo muestran partes determinadas del inmueble tal y como eran en el momento que se tomaron. Las áreas, dimensiones y las distancias que se proporcionan sólo son aproximadas y deben ser comprobadas por el cliente. Las imágenes generadas por ordenador solo son una indicación de la posible apariencia del inmueble, y pueden cambiar en cualquier momento. La información respecto a un inmueble es susceptible de cambiar en cualquier momento.

Para **más información** o
para concertar una cita

apropropertiesbarcelona@aproproperties.es
Tel: 93 528 89 08
www.aproproperties.es