

Diagonal Mar, Barcelona

REF. VB2507037

# Piso en venta en Diagonal Mar

## Características

Superficie

**132 m<sup>2</sup>**

Dormitorios

**4**

Baños

**2**

- ✓ Vistas
- ✓ Trastero
- ✓ Terraza
- ✓ Gimnasio
- ✓ Vigilancia
- ✓ Tiene parking
- ✓ Calefacción
- ✓ AACC
- ✓ Piscina
- ✓ Ascensor
- ✓ Conserje

Precio

**1.460.000 €**



**Descubre este espectacular piso de lujo ubicado en primera línea de mar, con vistas inigualables al Mediterráneo y a la ciudad.**

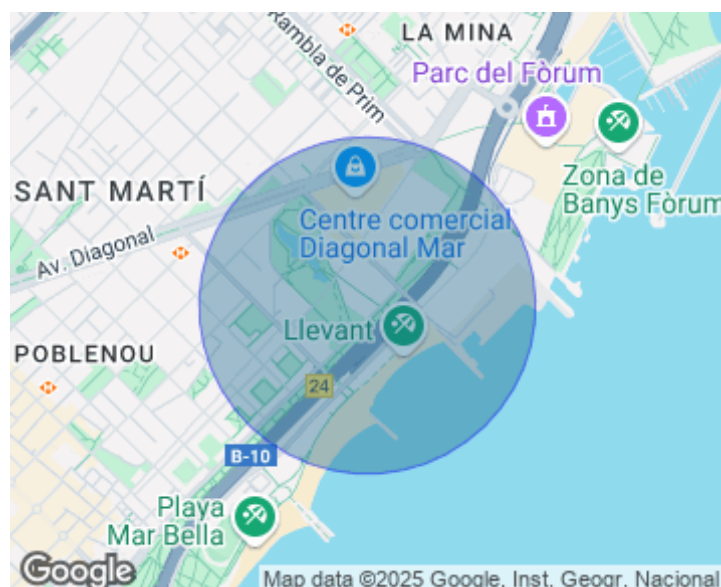
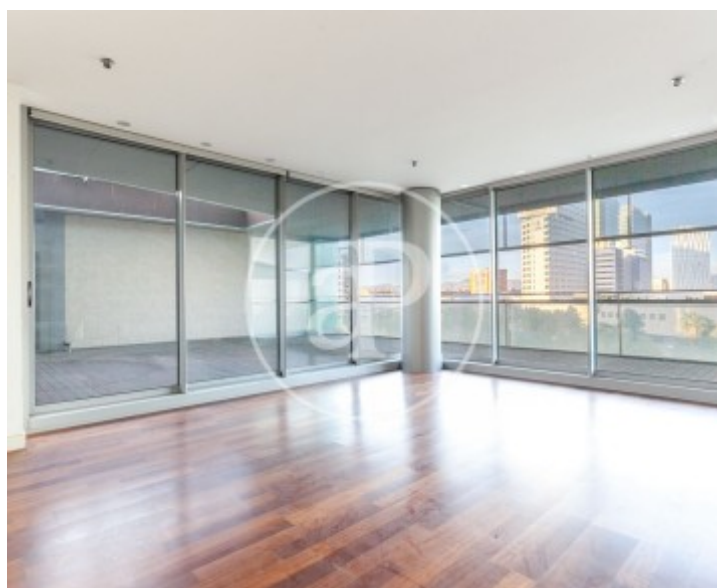
Una propiedad única que combina amplitud, diseño y exclusividad en una de las mejores zonas residenciales. Cuenta con 170 m<sup>2</sup> construidos y una magnífica terraza esquinera de 105 m<sup>2</sup>, equipada con cerramiento de cristal Lumon, que permite disfrutar de un espacio exterior versátil y panorámico, con aislamiento térmico y acústico. La vivienda dispone de 4 amplias habitaciones exteriores, todas con acceso directo a la terraza y armarios empotrados de alta calidad.

Incluye 2 baños completos, uno de ellos en suite con un espectacular bañera de hidromasaje. La zona de día ofrece un elegante salón-comedor esquinero y una cocina independiente, ambos conectados al exterior, perfectos para aprovechar la luz natural y las vistas. Los acabados son de alta gama: suelos de mármol y parquet, sistema de climatización por conductos frío/calor de última generación y grandes ventanales que llenan todos los espacios de luz. El edificio ofrece servicios premium: piscinas, gimnasio con maquinaria...

**Contacta con nosotros,**  
estaremos encantados de atenderte,  
para ofrecerte más detalles e información.

Diagonal Mar, Barcelona

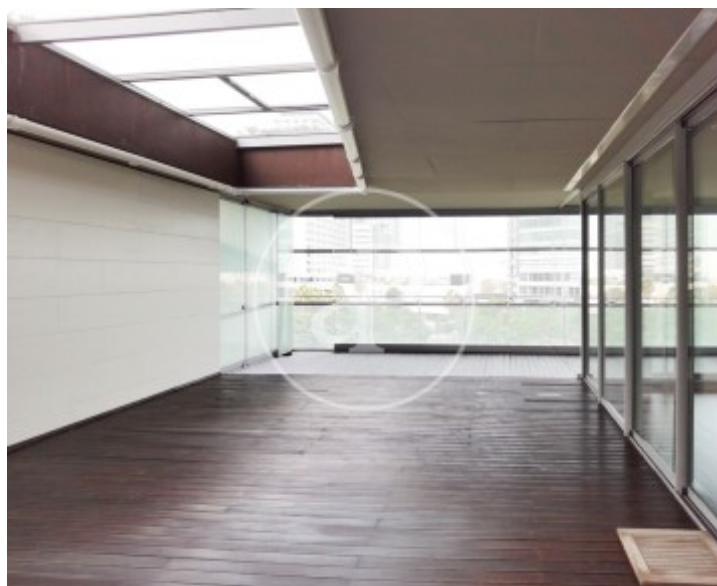
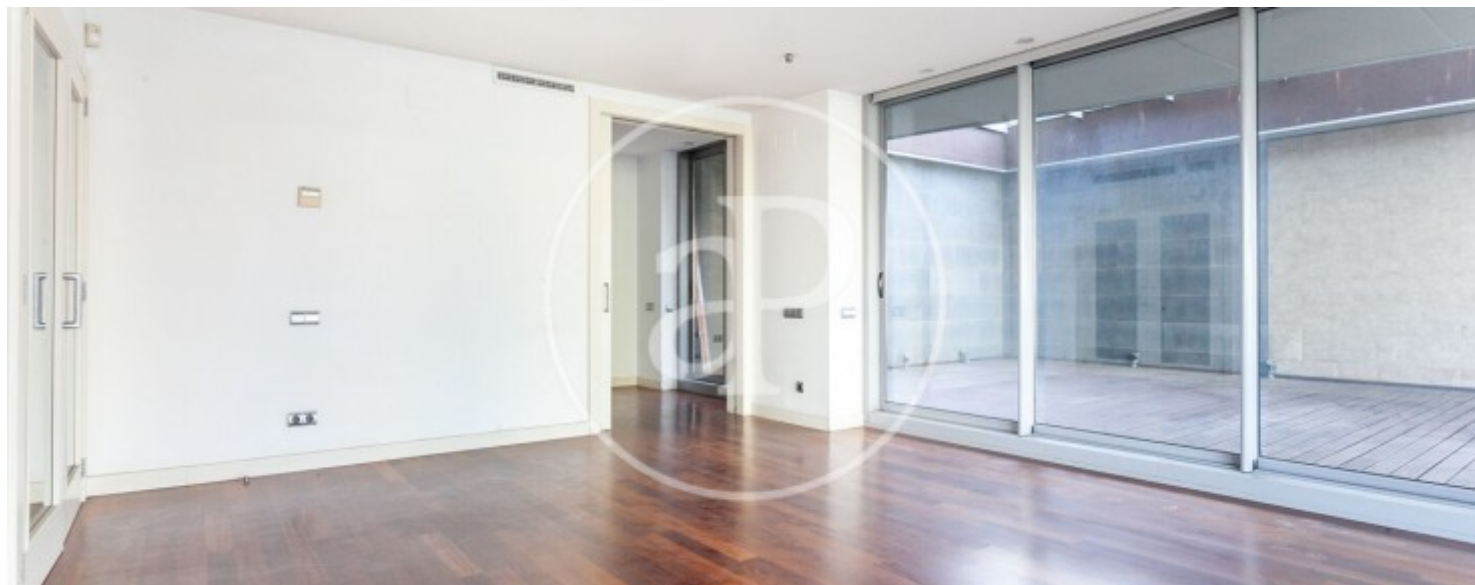
REF. VB2507037





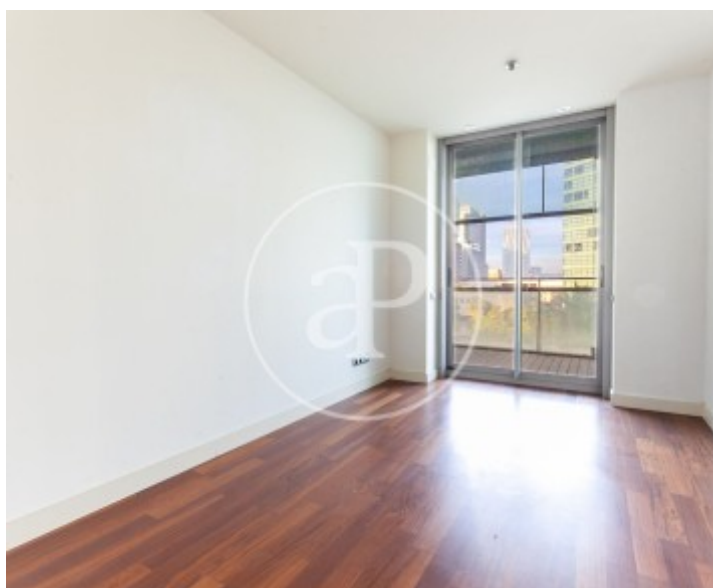
Diagonal Mar, Barcelona

REF. VB2507037



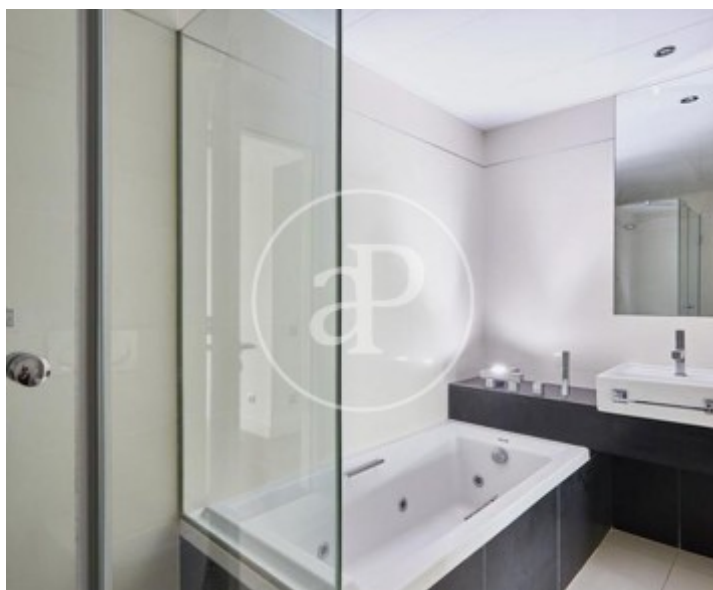
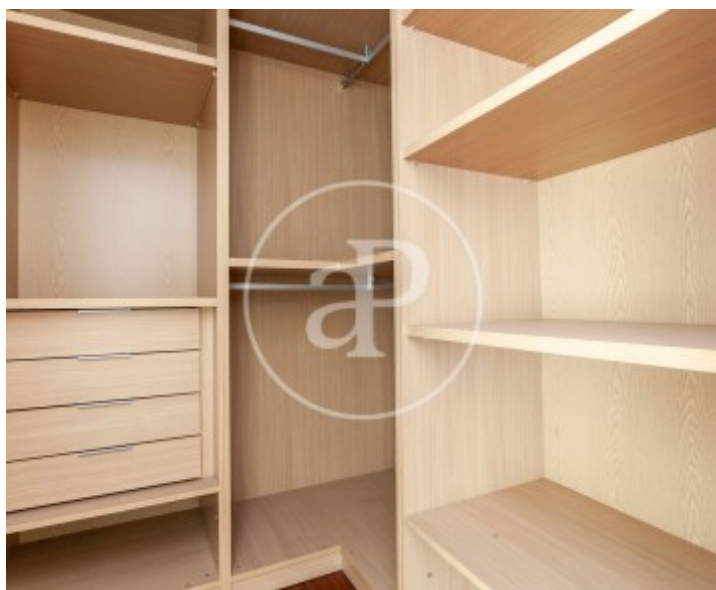
Diagonal Mar, Barcelona

REF. VB2507037



Diagonal Mar, Barcelona

REF. VB2507037



Los datos de cada inmueble no son parte de una oferta o contrato. No debe considerar exactos o factuales las declaraciones hechas por aProperties, verbalmente o por escrito, respecto del inmueble, el estado en que se encuentra o su valor. Las fotografías sólo muestran partes determinadas del inmueble tal y como eran en el momento que se tomaron. Las áreas, dimensiones y las distancias que se proporcionan sólo son aproximadas y deben ser comprobadas por el cliente. Las imágenes generadas por ordenador solo son una indicación de la posible apariencia del inmueble, y pueden cambiar en cualquier momento. La información respecto a un inmueble es susceptible de cambiar en cualquier momento.

Para **más información** o  
para concertar una cita

[apropertiesbarcelona@aproperties.es](mailto:apropertiesbarcelona@aproperties.es)  
Tel: 93 528 89 08  
[www.aproperties.es](http://www.aproperties.es)