

Diagonal Mar, Barcelona

REF. VB2507007

## Piso en venta en calle Llull

### Características

- ✓ Vistas
- ✓ AACC
- ✓ Patio
- ✓ Ascensor
- ✓ Conserje
- ✓ Calefacción
- ✓ Terraza
- ✓ Piscina
- ✓ Vigilancia

Superficie  
**95 m<sup>2</sup>**

Dormitorios  
**3**

Baños  
**2**

Precio  
**885.000 €**



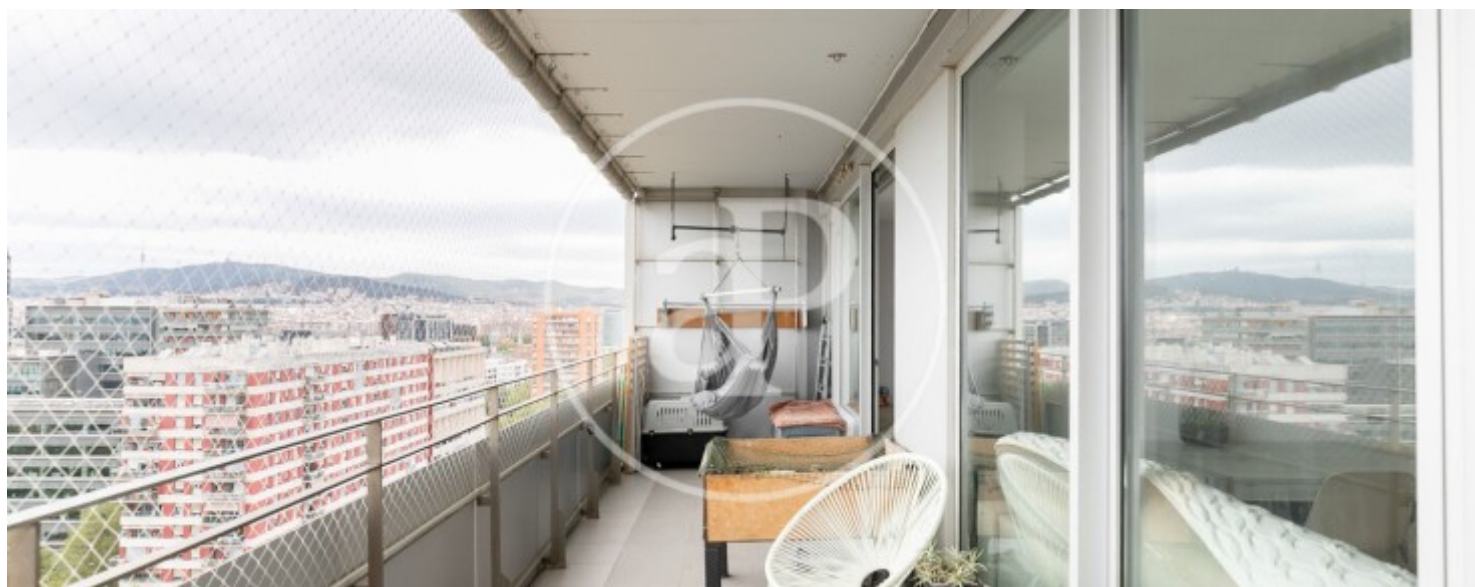
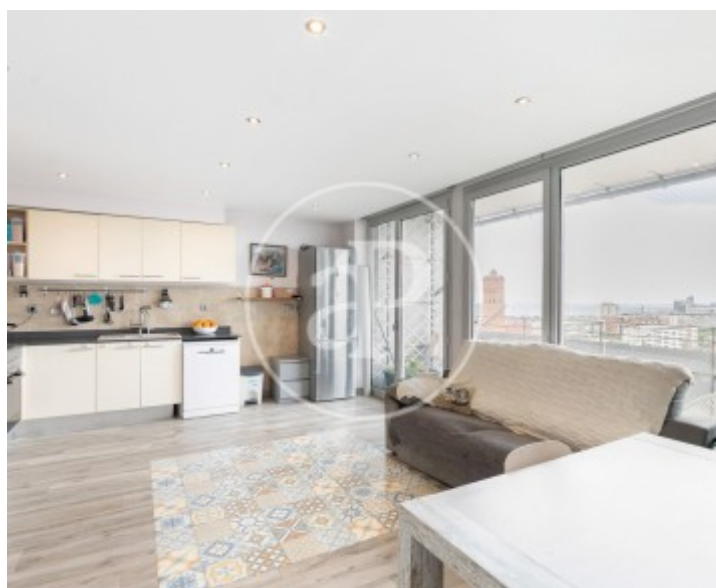
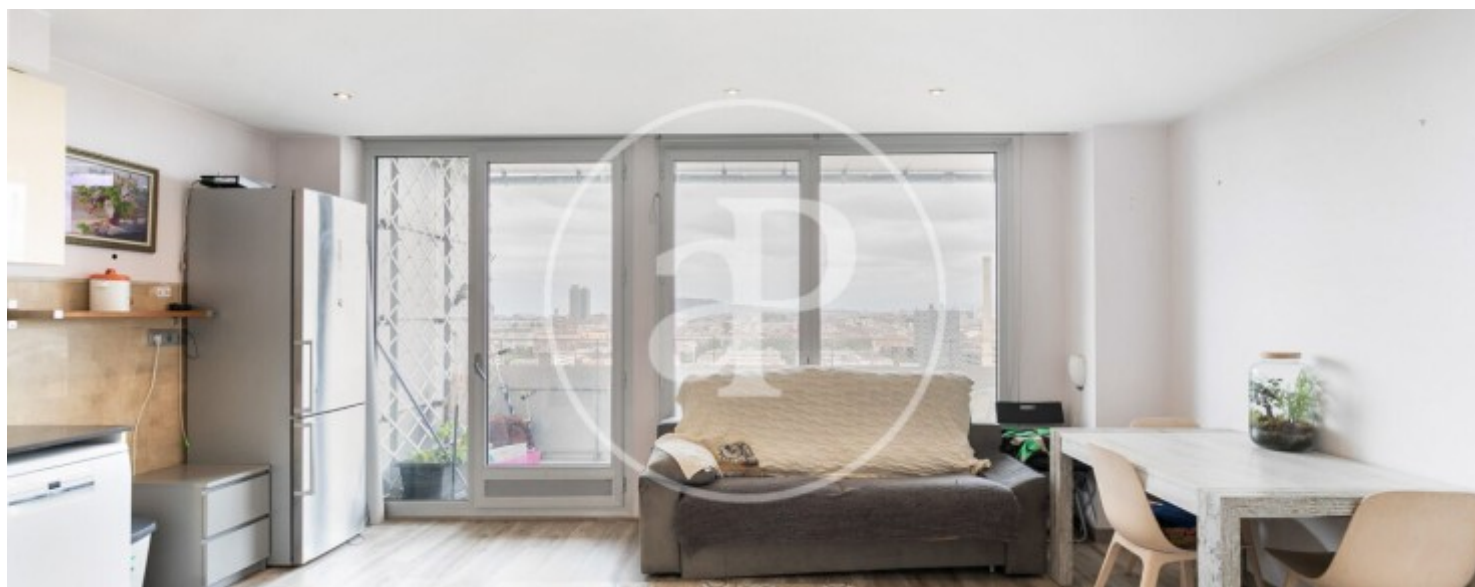
¡Vistas al mar, amplitud y calidad de vida junto a la playa! Descubre esta magnífica vivienda de 132,36 m<sup>2</sup> construidos y 97,82 m<sup>2</sup> útiles (ambas superficies según nota simple registral), con una terraza de 15 m<sup>2</sup> con acceso directo desde el salón y maravillosas vistas al mar. Ubicada en una finca exclusiva que ofrece zona comunitaria con piscina, servicio de conserjería y seguridad 24h, este piso reúne comodidad, tranquilidad y ubicación privilegiada. Distribución práctica y luminosa: 3 habitaciones (dos dobles, una de ellas en suite, y una individual amplia) 2 baños completos Salón-comedor amplio con salida directa a la terraza Cocina independiente equipada A solo unos pasos de la playa y con un parque

cercano ideal para familias o para quienes disfrutan de zonas verdes. El edificio dispone de plaza de parking con opción de compra o alquiler (no incluida en el precio). Una oportunidad única para vivir junto al mar, con todas las comodidades y servicios que necesitas para disfrutar cada día. ¡No dejes escapar esta vivienda con alma mediterránea! Contáctanos para más información o para organizar una visita.

**Contacta con nosotros,**  
estaremos encantados de atenderte,  
para ofrecerte más detalles e información.

Diagonal Mar, Barcelona

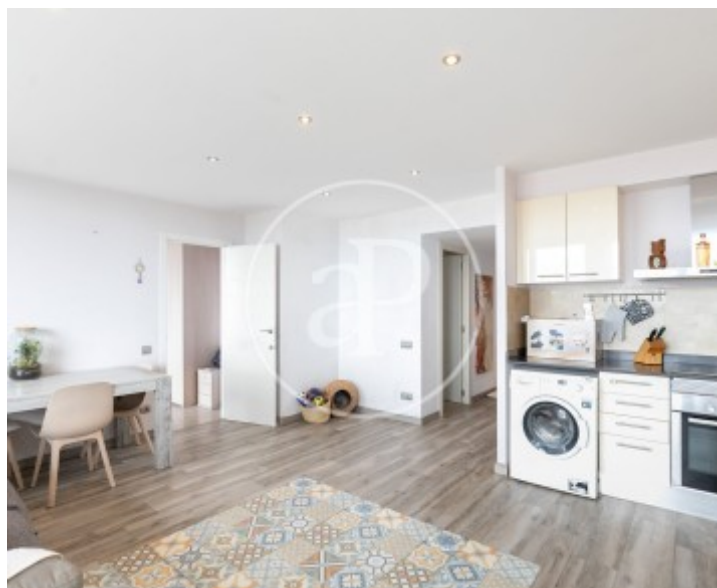
REF. VB2507007





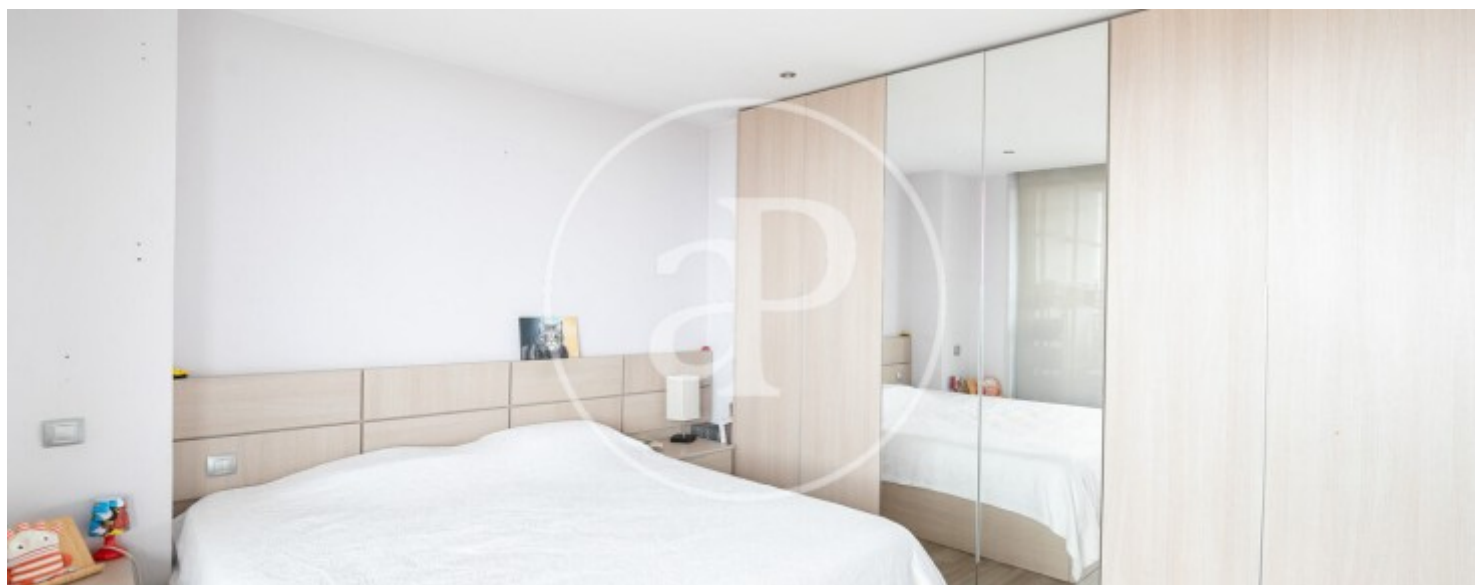
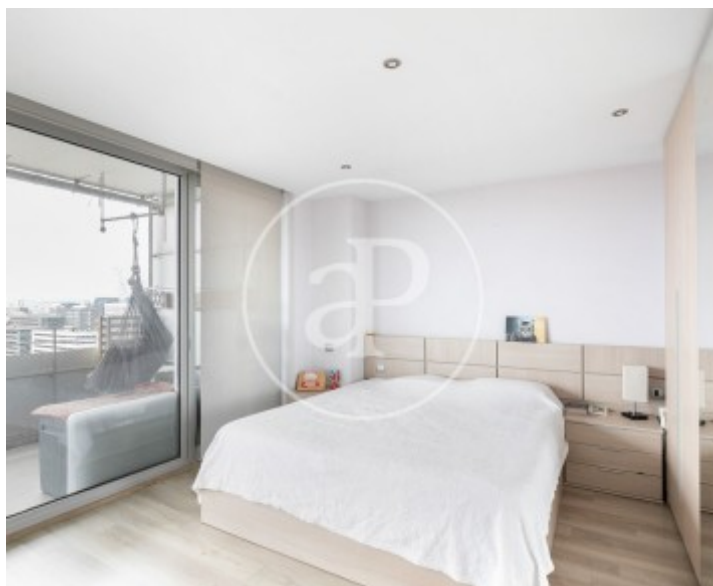
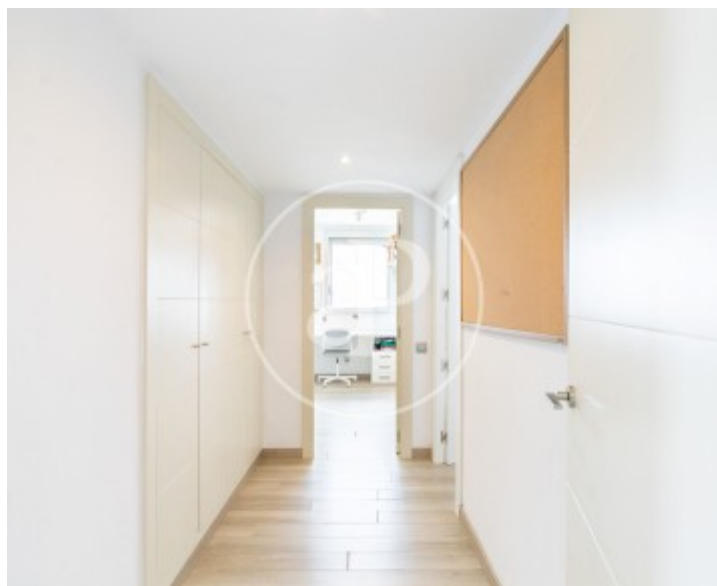
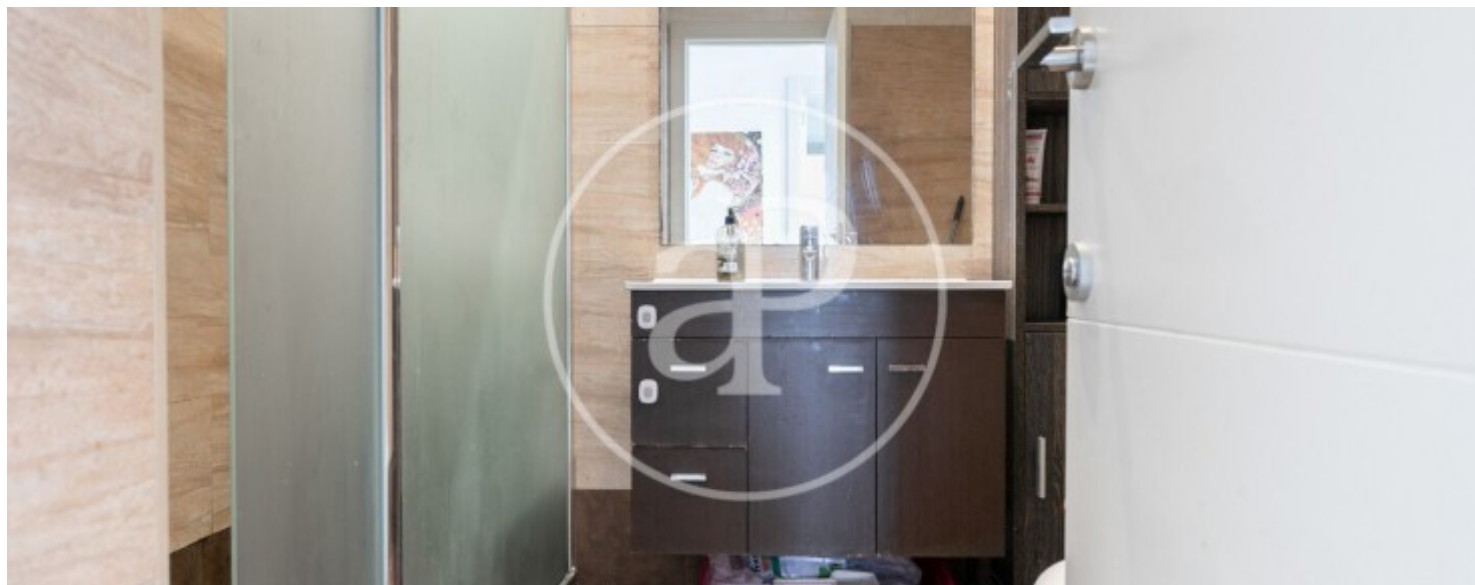
Diagonal Mar, Barcelona

REF. VB2507007



Diagonal Mar, Barcelona

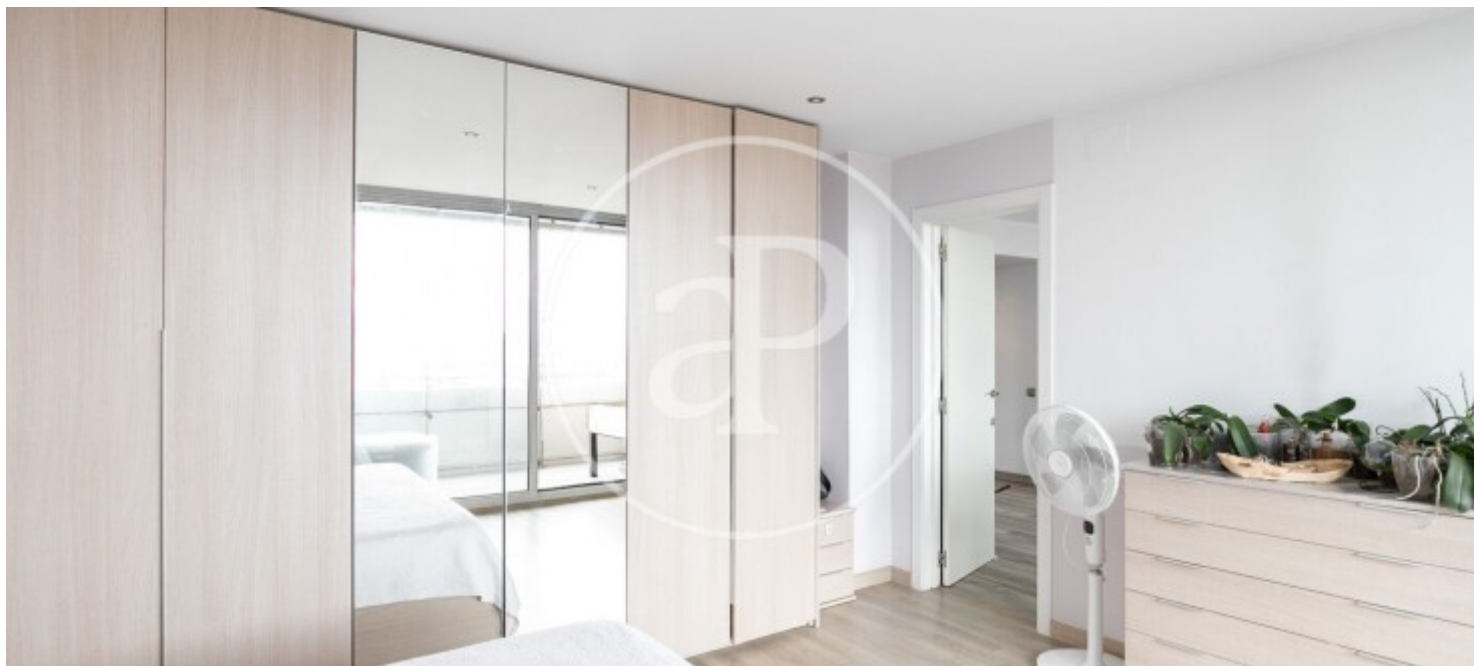
REF. VB2507007





Diagonal Mar, Barcelona

REF. VB2507007



Los datos de cada inmueble no son parte de una oferta o contrato. No debe considerar exactos o factuales las declaraciones hechas por aProperties, verbalmente o por escrito, respecto del inmueble, el estado en que se encuentra o su valor. Las fotografías sólo muestran partes determinadas del inmueble tal y como eran en el momento que se tomaron. Las áreas, dimensiones y las distancias que se proporcionan sólo son aproximadas y deben ser comprobadas por el cliente. Las imágenes generadas por ordenador solo son una indicación de la posible apariencia del inmueble, y pueden cambiar en cualquier momento. La información respecto a un inmueble es susceptible de cambiar en cualquier momento.

Para **más información** o  
para concertar una cita

[apropertiesbarcelona@aproperties.es](mailto:apropertiesbarcelona@aproperties.es)  
Tel: 93 528 89 08  
[www.aproperties.es](http://www.aproperties.es)