

Campo de las Naciones - Corralejos, Barajas

REF. VMN2411006

Casa adosada en venta en Corralejos

Características

- ✓ Vistas
- ✓ Trastero
- ✓ Terraza
- ✓ Tiene parking
- ✓ Calefacción
- ✓ AACC
- ✓ Patio

Superficie
367 m²

Dormitorios
5

Baños
4

Precio
1.210.000 €



aProperties presenta chalet pareado en calle tranquila.

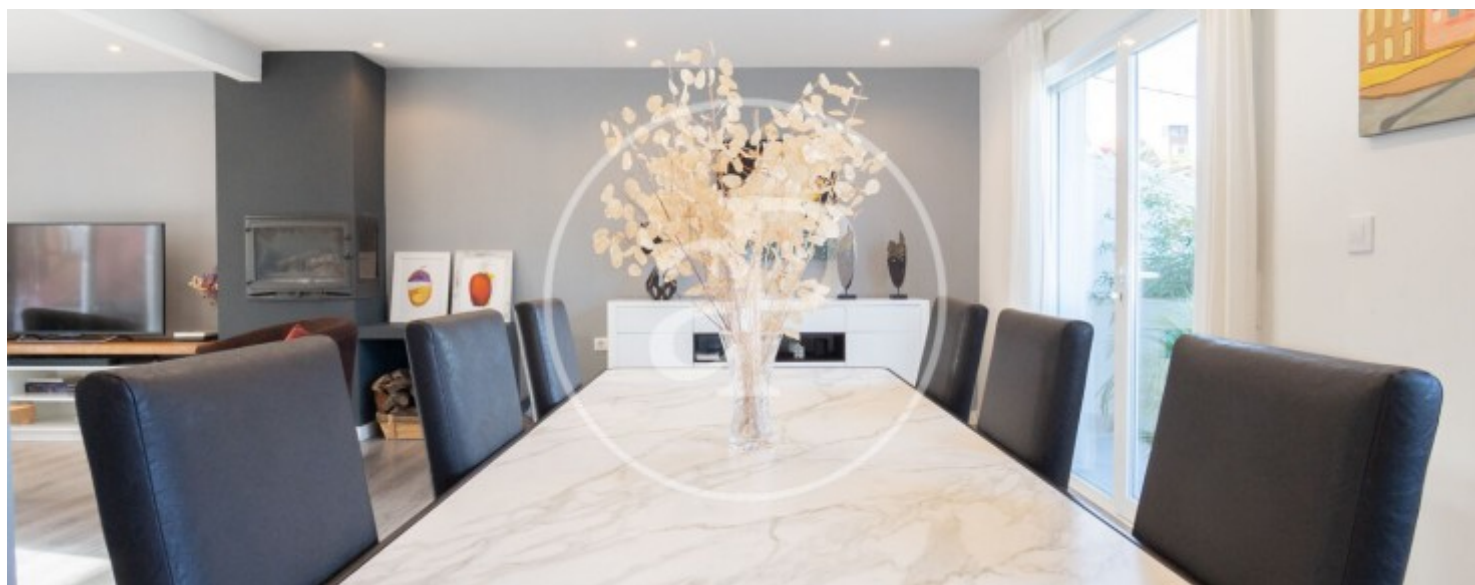
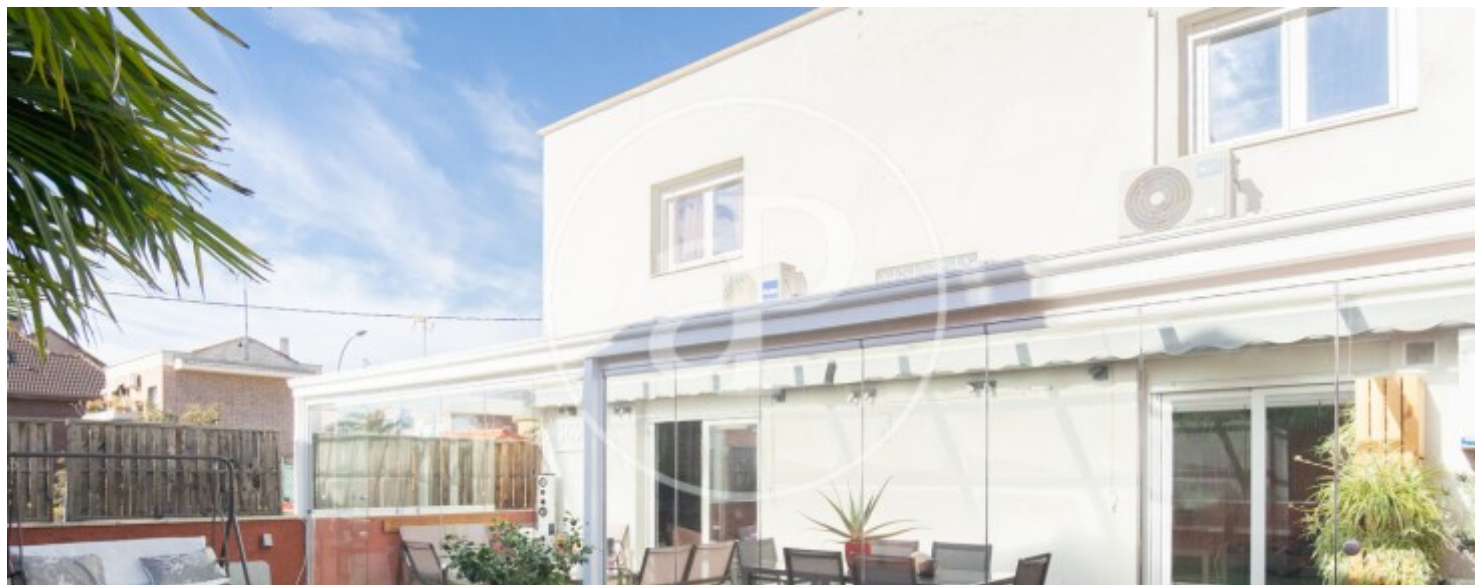
Muy luminoso y con reforma integral de 2019, en zona Corralejos. Cuenta con 367 m² según catastro. Espaciosa y muy funcional, con placas solares y para entrar a vivir. Terraza delantera de 17 metros. Además, gran terraza de 63 metros, de los cuales 27 metros acristalados retráctiles, con nebulizador, para disfrutar todo el año, con orientación sur-este. Y la funcionalidad de estar comunicada con salón y cocina. Gran salón polivalente en planta calle, con baño completo, espaciosos armarios y zona de trastero. En la planta primera, salón de 36 m

metros en forma de ele con zona de sofás con chimenea y salida directa al magnífico jardín, y otra área de comedor con salida a pequeño balcón. Dispone de Aire Acondicionado. Cocina moderna y funcional de 15 metros con espacio de office y salida directa también al jardín, donde hay un comedor acristalado para disfrutar durante todo el año. Posibilidad de hacer una piscina en el jardín restante. En la planta superior, de unos 70 metros, disponemos de cuatro dormitorios con armarios empotrados, el principal con baño en...

Contacta con nosotros,
estaremos encantados de atenderte,
para ofrecerte más detalles e información.

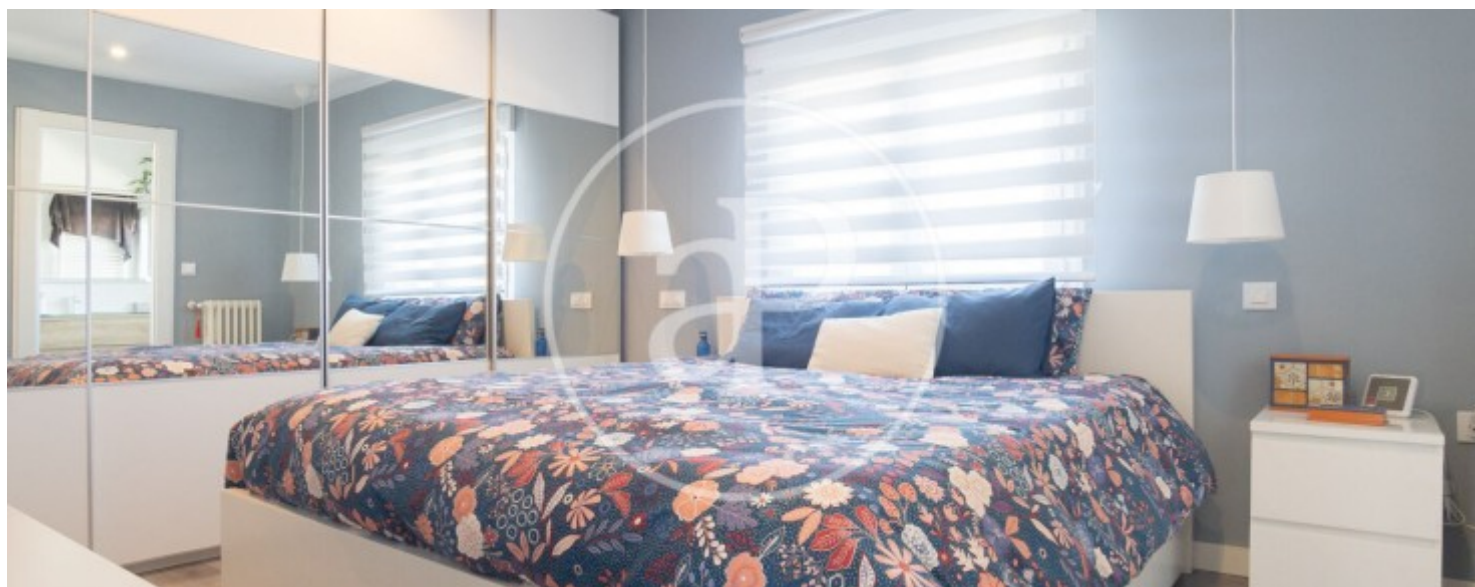
Campo de las Naciones - Corralejos, Barajas

REF. VMN2411006



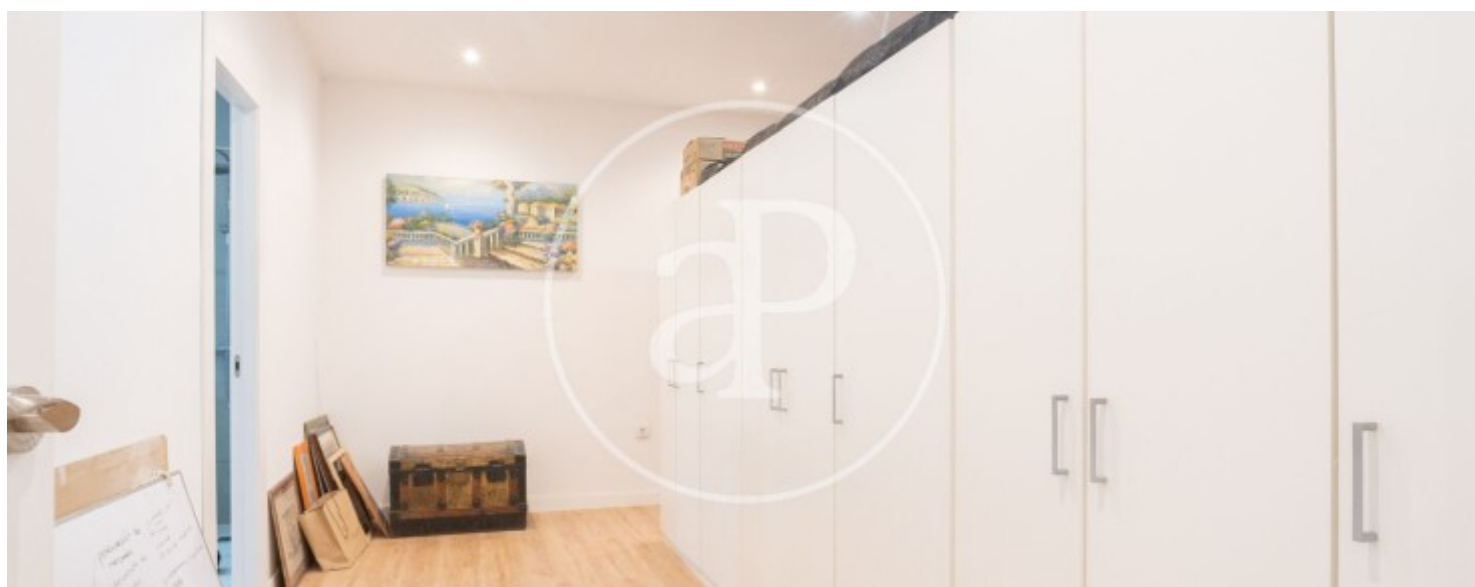
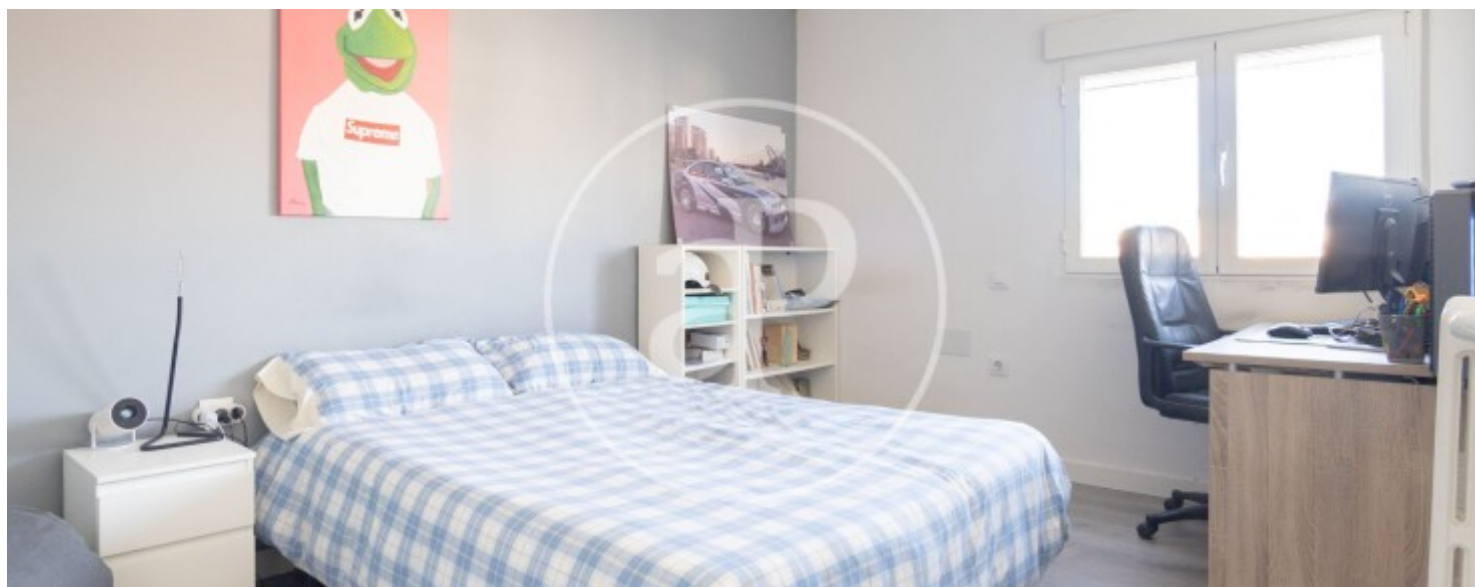
Campo de las Naciones - Corralejos, Barajas

REF. VMN2411006



Campo de las Naciones - Corralejos, Barajas

REF. VMN2411006



Campo de las Naciones - Corralejos, Barajas

REF. VMN2411006



Los datos de cada inmueble no son parte de una oferta o contrato. No debe considerar exactos o factuales las declaraciones hechas por aProperties, verbalmente o por escrito, respecto del inmueble, el estado en que se encuentra o su valor. Las fotografías sólo muestran partes determinadas del inmueble tal y como eran en el momento que se tomaron. Las áreas, dimensiones y las distancias que se proporcionan sólo son aproximadas y deben ser comprobadas por el cliente. Las imágenes generadas por ordenador solo son una indicación de la posible apariencia del inmueble, y pueden cambiar en cualquier momento. La información respecto a un inmueble es susceptible de cambiar en cualquier momento.

Para **más información** o
para concertar una cita

apropertiesmadrid@aproperties.es
Tel: 91 800 54 65
www.aproperties.es