

Atalaya, Ciudad Lineal

REF. VMN2411013

# Dúplex en venta en Atalaya

## Características

Superficie  
**450 m<sup>2</sup>**

Dormitorios  
**5**

Baños  
**4**

- ✓ Calefacción
- ✓ AACC
- ✓ Patio
- ✓ Ascensor
- ✓ Conserje
- ✓ Trastero
- ✓ Terraza
- ✓ Piscina
- ✓ Vigilancia
- ✓ Tiene parking

Precio

**1.900.000 €**



**aProperties presenta este exclusivo dúplex de 450 m<sup>2</sup> ubicado en la tranquila y prestigiosa zona de Arturo Soria.**

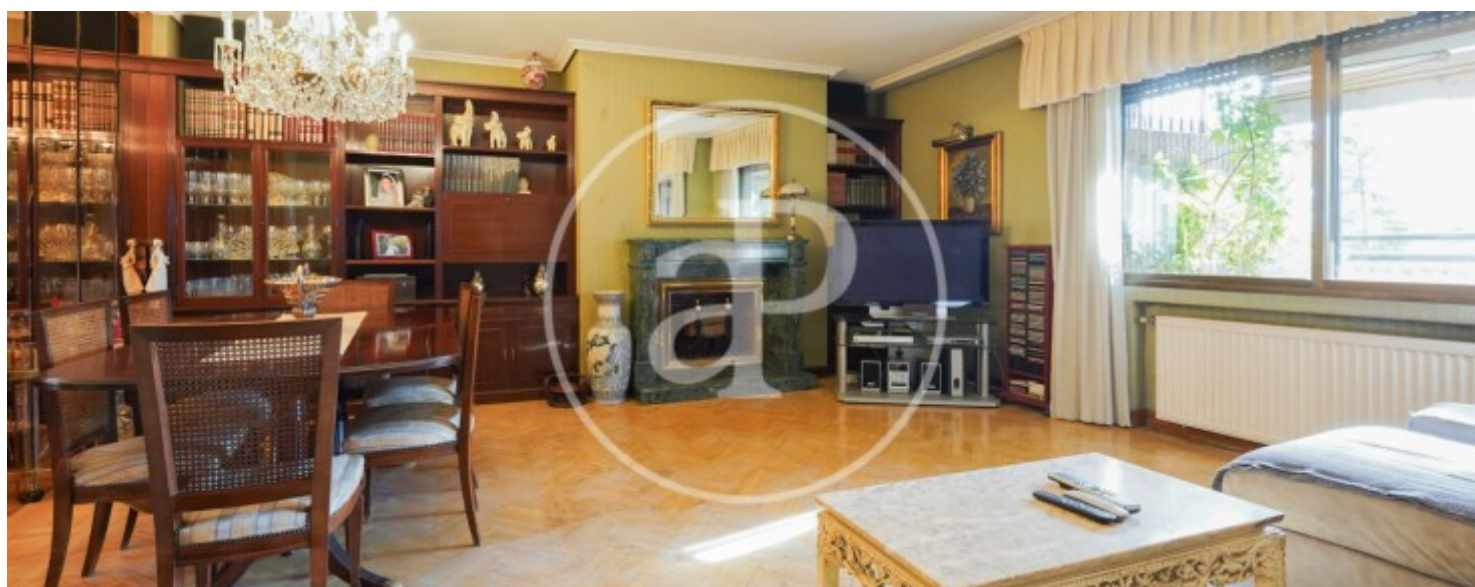
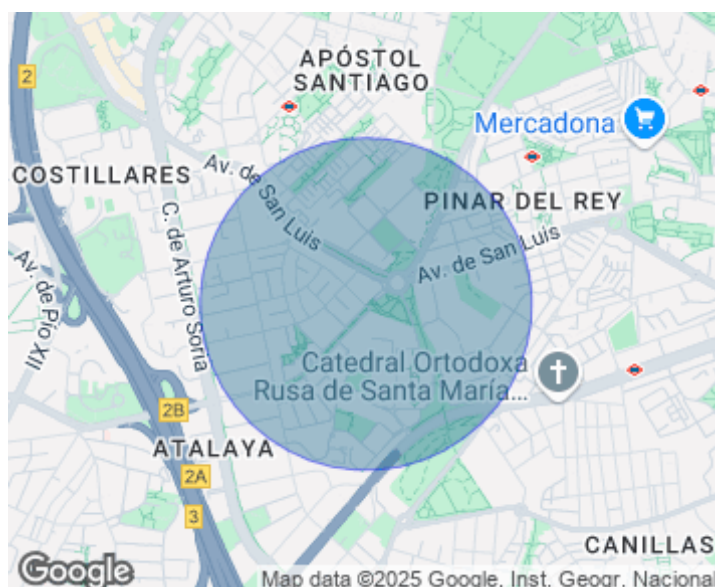
La vivienda dispone de 4 amplias habitaciones y 3 baños completos. En la primera planta, el luminoso salón-comedor con chimenea tiene acceso a una acogedora terraza con vistas a los jardines de la urbanización, perfecta para disfrutar del aire libre. La cocina, de generosas dimensiones, cuenta con una práctica zona de office, tendedero, despensa y entrada a la habitación de servicio con su baño completo. En esta planta también se encuentra la habitación principal con baño en

suite y salida directa a la terraza, junto con 3 habitaciones más que comparten un baño. En la segunda planta, se encuentran 3 estancias polivalentes: un salón con chimenea, un despacho y una zona de juegos. Las zonas comunes ofrecen un magnífico jardín y una piscina comunitaria para disfrutar en familia. El precio incluye 2 amplias plazas de garaje en la misma finca y un trastero. Vivir en Arturo Soria, una de las zonas más prestigiosas de la capital, ofrece una experiencia residencial incomparable que combina comodidad y una...

**Contacta con nosotros,**  
estaremos encantados de atenderte,  
para ofrecerte más detalles e información.

Atalaya, Ciudad Lineal

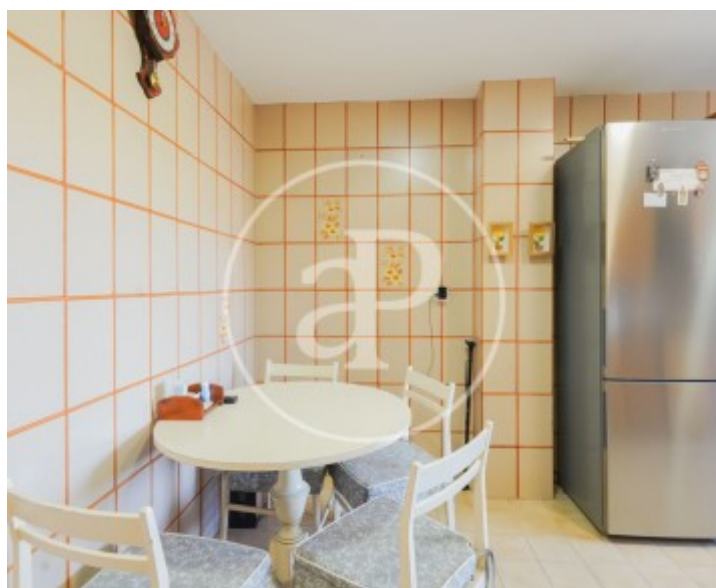
REF. VMN2411013





Atalaya, Ciudad Lineal

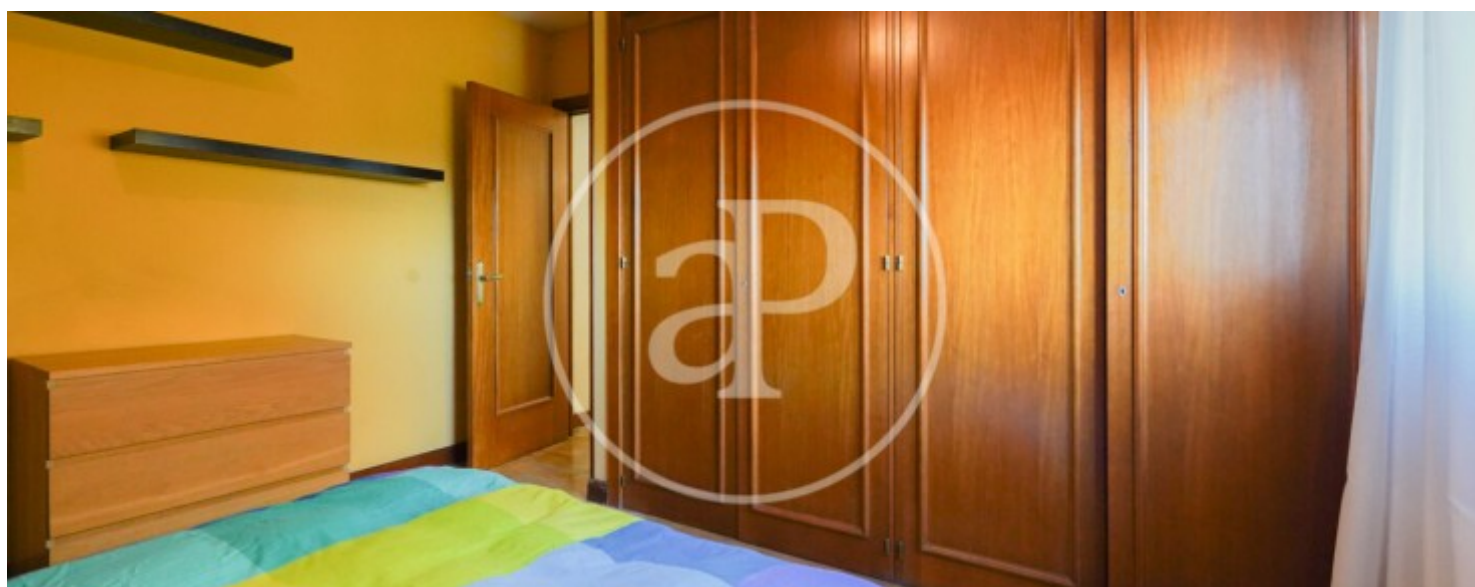
REF. VMN2411013





Atalaya, Ciudad Lineal

REF. VMN2411013



Atalaya, Ciudad Lineal

REF. VMN2411013



Los datos de cada inmueble no son parte de una oferta o contrato. No debe considerar exactos o factuales las declaraciones hechas por aProperties, verbalmente o por escrito, respecto del inmueble, el estado en que se encuentra o su valor. Las fotografías sólo muestran partes determinadas del inmueble tal y como eran en el momento que se tomaron. Las áreas, dimensiones y las distancias que se proporcionan sólo son aproximadas y deben ser comprobadas por el cliente. Las imágenes generadas por ordenador solo son una indicación de la posible apariencia del inmueble, y pueden cambiar en cualquier momento. La información respecto a un inmueble es susceptible de cambiar en cualquier momento.

Para **más información** o  
para concertar una cita

[apropertiesmadrid@aproperties.es](mailto:apropertiesmadrid@aproperties.es)  
Tel: 91 800 54 65  
[www.aproperties.es](http://www.aproperties.es)