

Arturo Soria, Ciudad Lineal

REF. VMN2504011

Nave en venta en calle San Romualdo

Características

Superficie

2.097 m²

Dormitorios

12

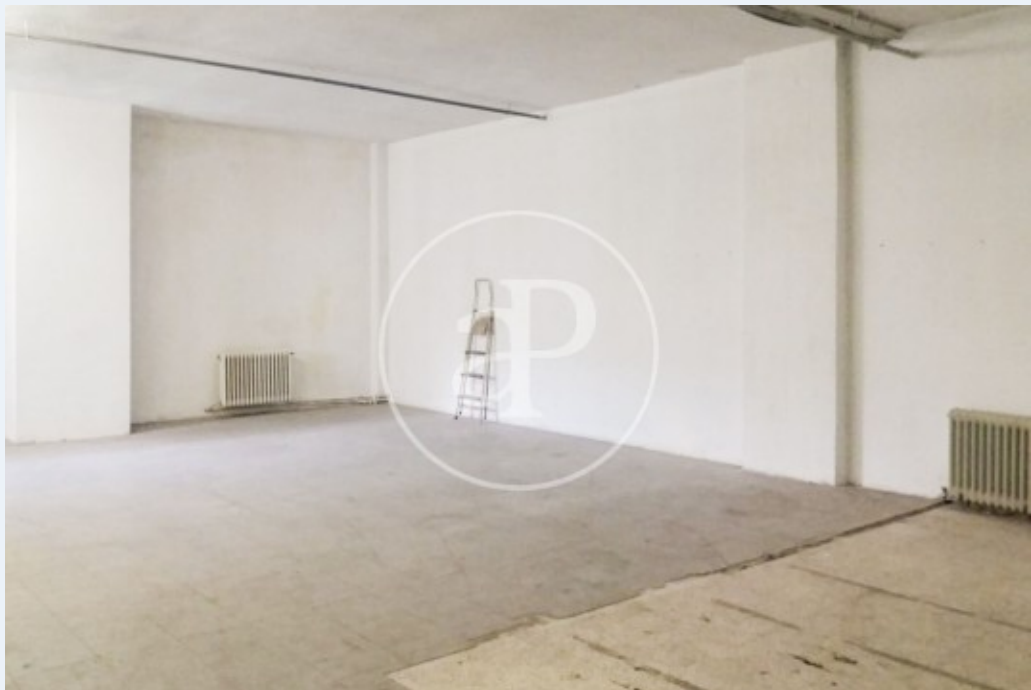
Baños

10

- ✓ Calefacción
- ✓ Terraza
- ✓ Vigilancia
- ✓ AACC
- ✓ Ascensor
- ✓ Tiene parking

Precio

2.600.000 €



OPORTUNIDAD DE INVERSIÓN En una séptima planta, esta propiedad de 2.

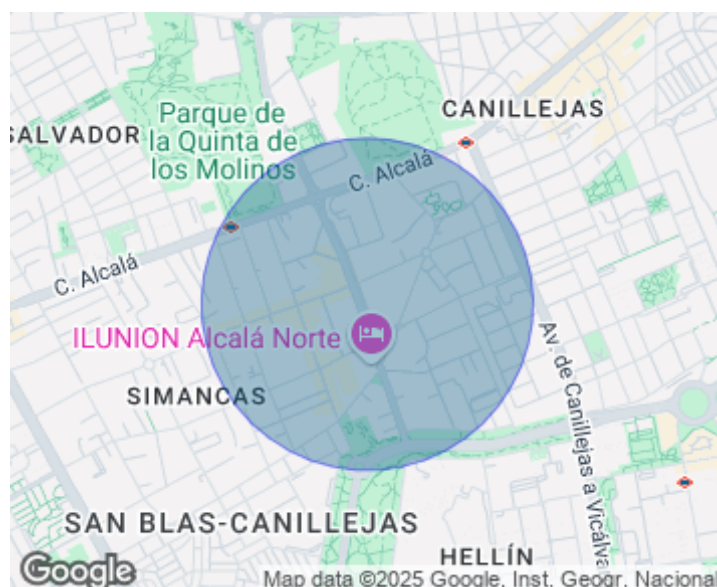
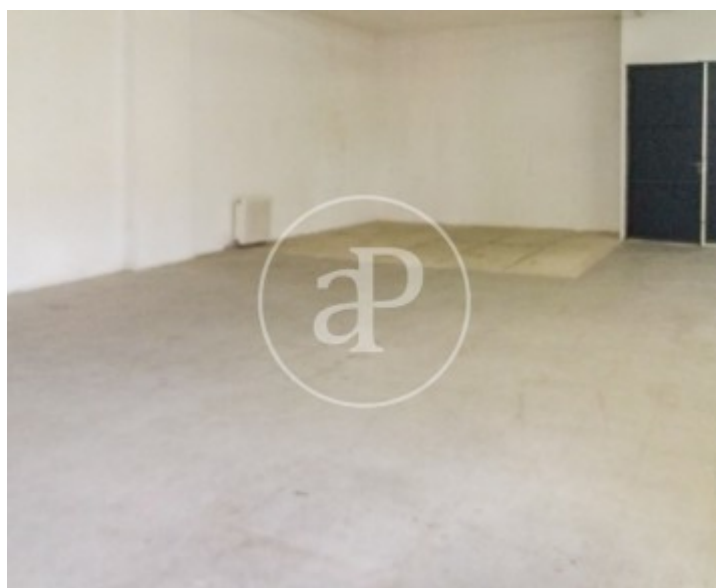
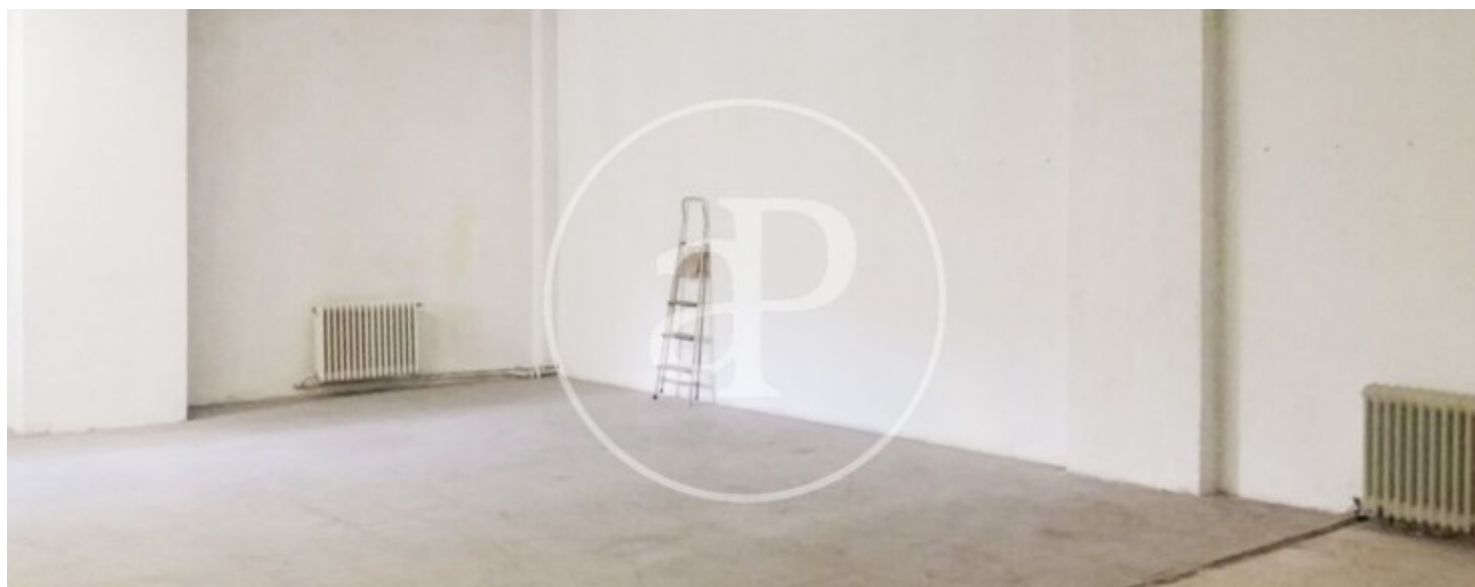
097 m² permite la segregación tanto para uso industrial como para vivienda. Está distribuido en una sola planta y cuenta con varios espacios bien definidos. Al ingresar, se accede a un amplio hall de entrada de 135,20 m². La nave está dividida en 12 locales y dos aseos. De los 12 locales, 8 de ellos tienen baño propio y 4 de los mismos comparte aseo hombre/mujer, aunque se les ha llevado toma de agua hasta su entrada. Instalaciones: Esta propiedad posee: suministro de electricidad independizada en los 12 locales y espacios comunes propios,

suministro de agua con contadores independientes en cada local, suministro, caldera comunitaria. Radiadores en todos los locales. Características destacadas: Techos altos que aportan una sensación de amplitud y luminosidad. Seguridad 24 horas. Portero físico para mayor seguridad y comodidad. Calefacción central. Amplios ventanales que dan a una terraza de uso privativo, asegurando luz natural y vistas agradables. El inmueble cuenta con una terraza de 314,47 m² ofreciendo espacios al aire libre. Cuenta con seguridad 24h, acceso vehículos autorizados hasta...

Contacta con nosotros,
estaremos encantados de atenderte,
para ofrecerte más detalles e información.

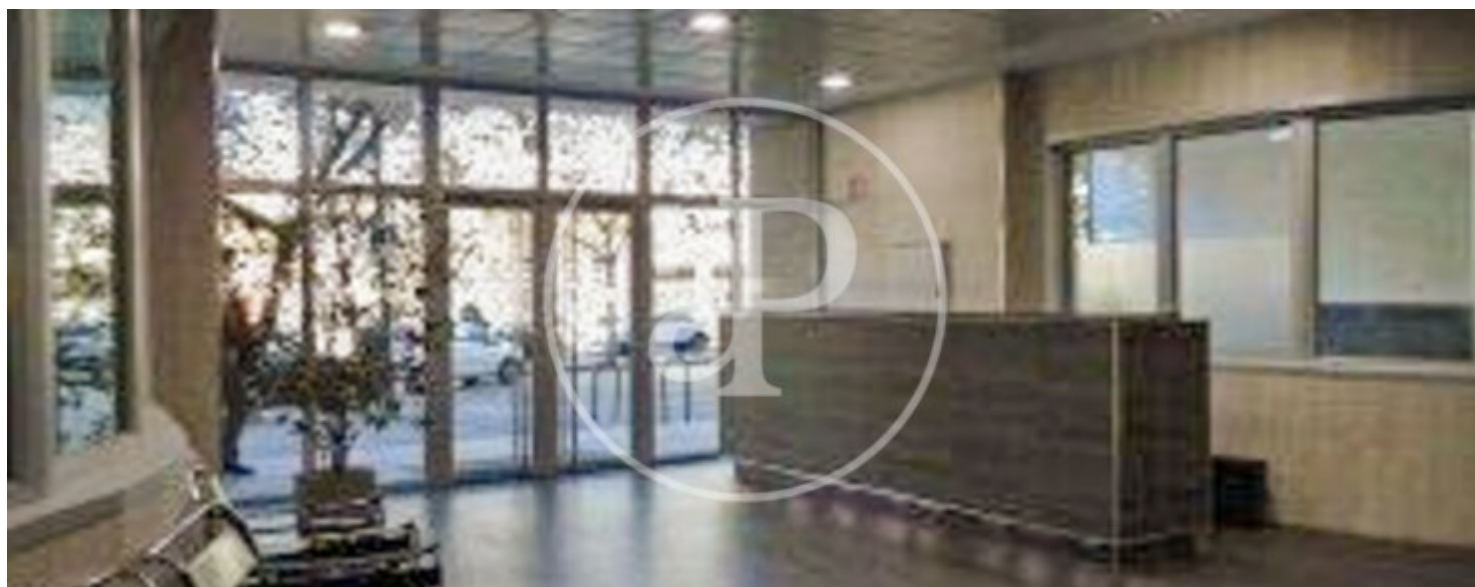
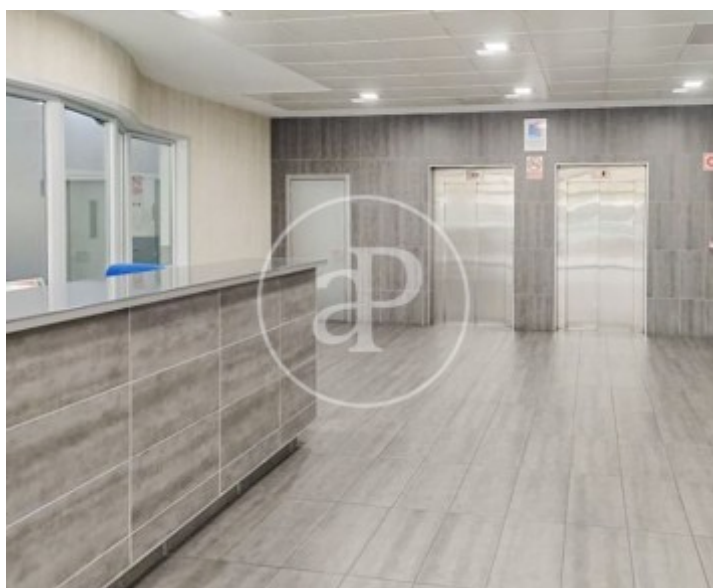
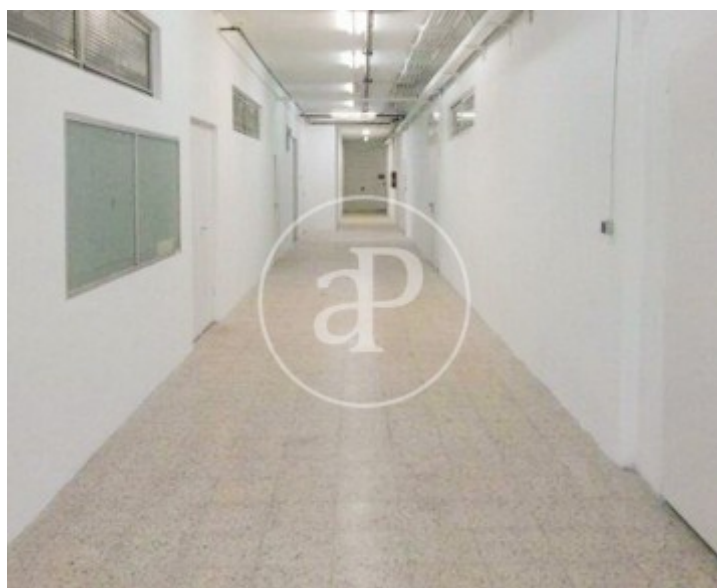
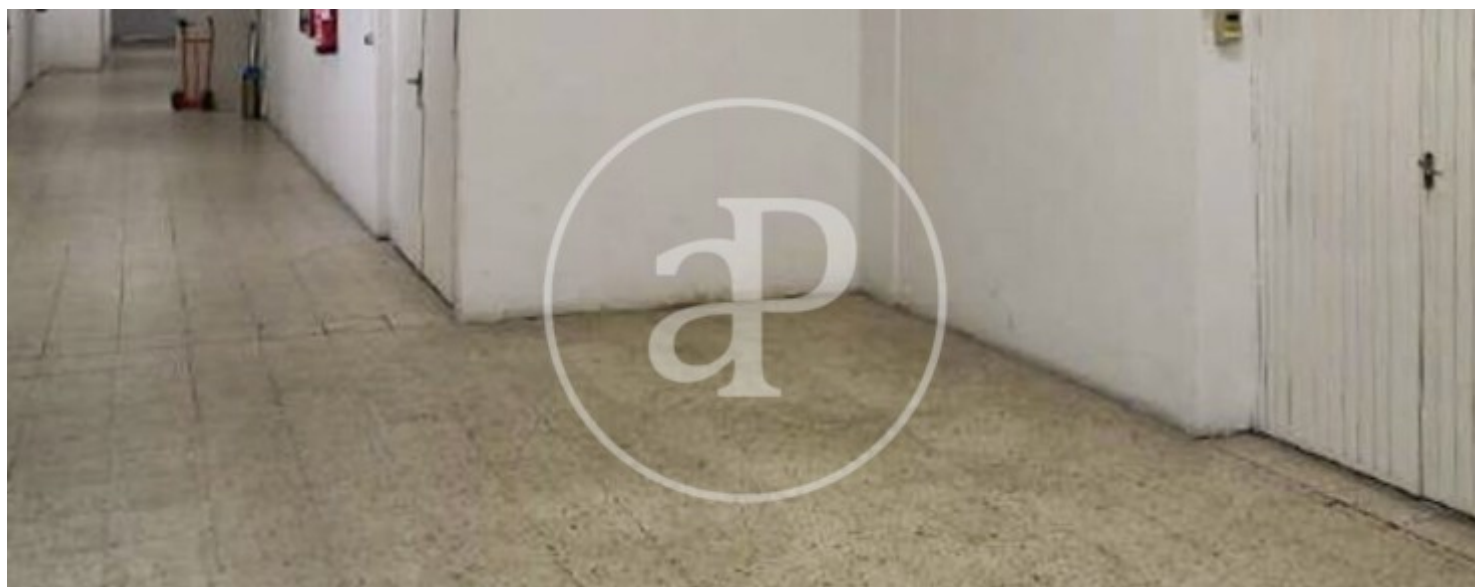
Arturo Soria, Ciudad Lineal

REF. VMN2504011



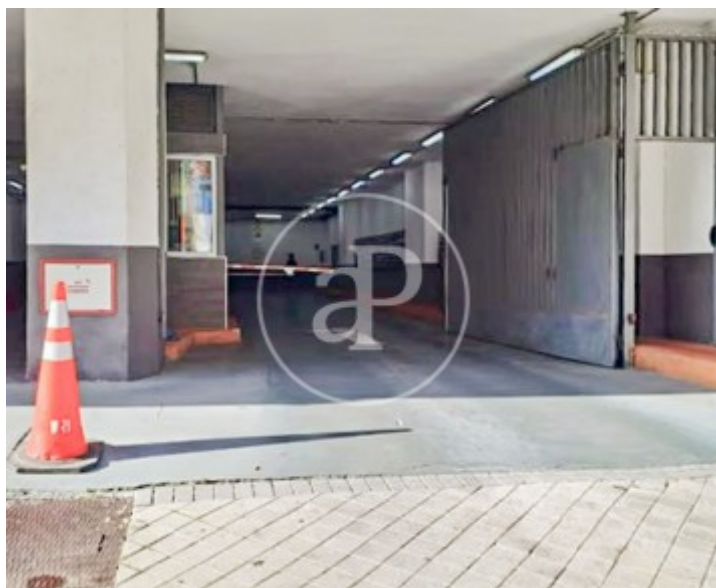
Arturo Soria, Ciudad Lineal

REF. VMN2504011



Arturo Soria, Ciudad Lineal

REF. VMN2504011



Los datos de cada inmueble no son parte de una oferta o contrato. No debe considerar exactos o factuales las declaraciones hechas por aProperties, verbalmente o por escrito, respecto del inmueble, el estado en que se encuentra o su valor. Las fotografías sólo muestran partes determinadas del inmueble tal y como eran en el momento que se tomaron. Las áreas, dimensiones y las distancias que se proporcionan sólo son aproximadas y deben ser comprobadas por el cliente. Las imágenes generadas por ordenador solo son una indicación de la posible apariencia del inmueble, y pueden cambiar en cualquier momento. La información respecto a un inmueble es susceptible de cambiar en cualquier momento.

Para **más información** o
para concertar una cita

apropertiesmadrid@aproperties.es
Tel: 91 800 54 65
www.aproperties.es