

Arturo Soria, Ciudad Lineal

REF. AM2011088

# Precioso piso en urbanización con piscina, gimnasio, sauna y pádel

## Características

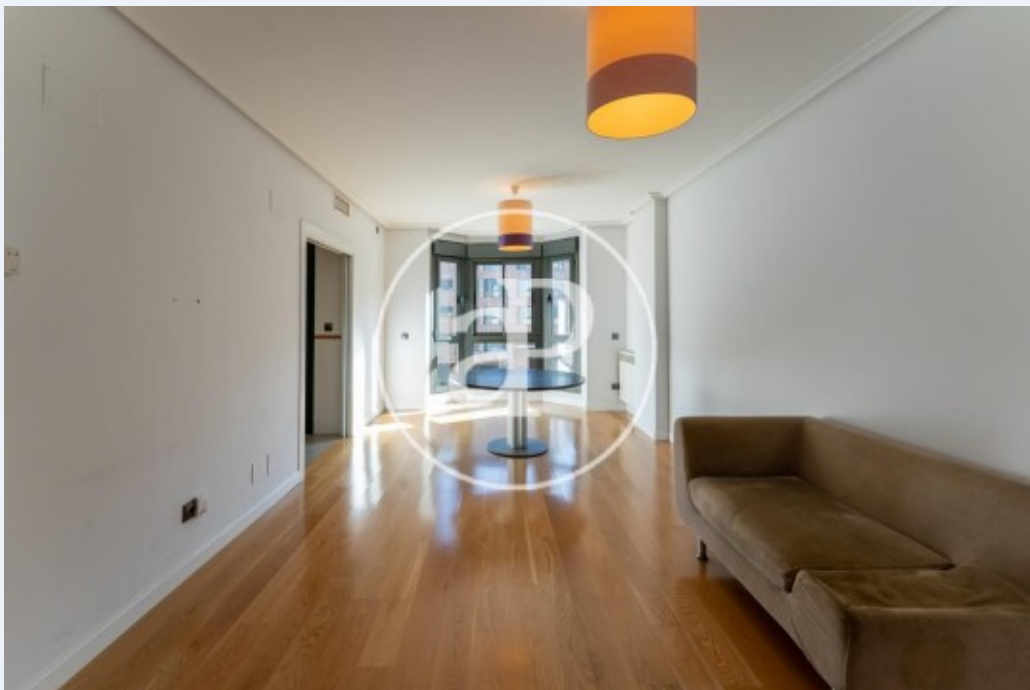
Superficie  
**143 m<sup>2</sup>**

Dormitorios  
**3**

Baños  
**2**

- ✓ Vistas
- ✓ Calefacción
- ✓ Amueblado
- ✓ Trastero
- ✓ AACC
- ✓ Patio
- ✓ Piscina
- ✓ Gimnasio
- ✓ Ascensor
- ✓ Vigilancia
- ✓ Conserje
- ✓ Tiene parking

Precio  
**1.800 €**



Piso de 3 dormitorios, 2 baños (1 en suite), hall con armarios, cocina equipada (vitro, frigorífico nuevo, lavavajillas, horno y microondas) con tendedero, aire acondicionado por conductos, calefacción individual gas natural, persianas motorizadas, armarios vestidos con luz. Tiene un trastero de 20m<sup>2</sup>, plaza de garaje, ambos con acceso directo desde la vivienda.

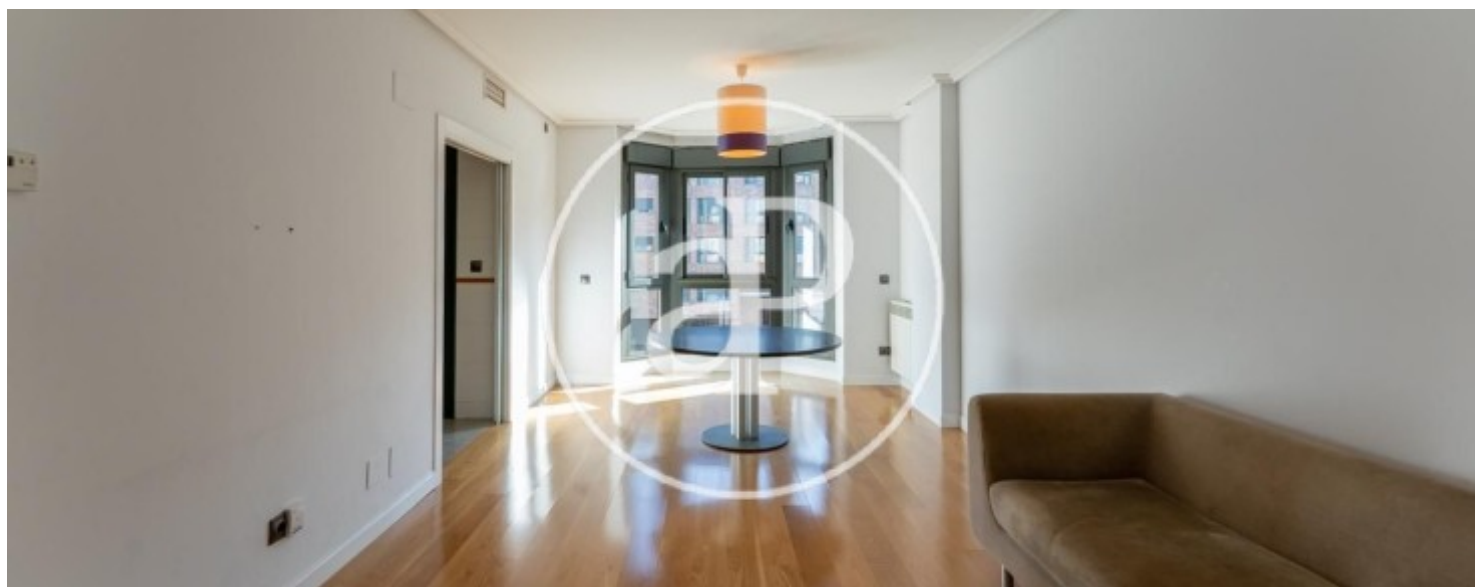
reformado y con apertura con puerta corredera para comunicar el salón con la cocina, 2ª planta, Urbanización con piscinas, pádel, zona infantil, gimnasio, sauna, salón social, vigilancia 24h, con portero físico. Piso recién reformado y pintado por completo junto al Corte Inglés de Campo de las Naciones. Cerca de colegios (Liceo Francés, Maristas,

Montessori, Bristol, Alameda de Osuna), fácil acceso a M-40, M-30, A-2, Aeropuerto, IFEMA, zona muy tranquila rodeada de parques, Juan Carlos I, Juan Pablo II, pero con todos los servicios. Cerca del CC Palacio de Hielo y Plenilunio con cines y zona de ocio-comercial, restaurantes, farmacia, bancos, autobuses.

**Contacta con nosotros,**  
estaremos encantados de atenderte,  
para ofrecerte más detalles e información.

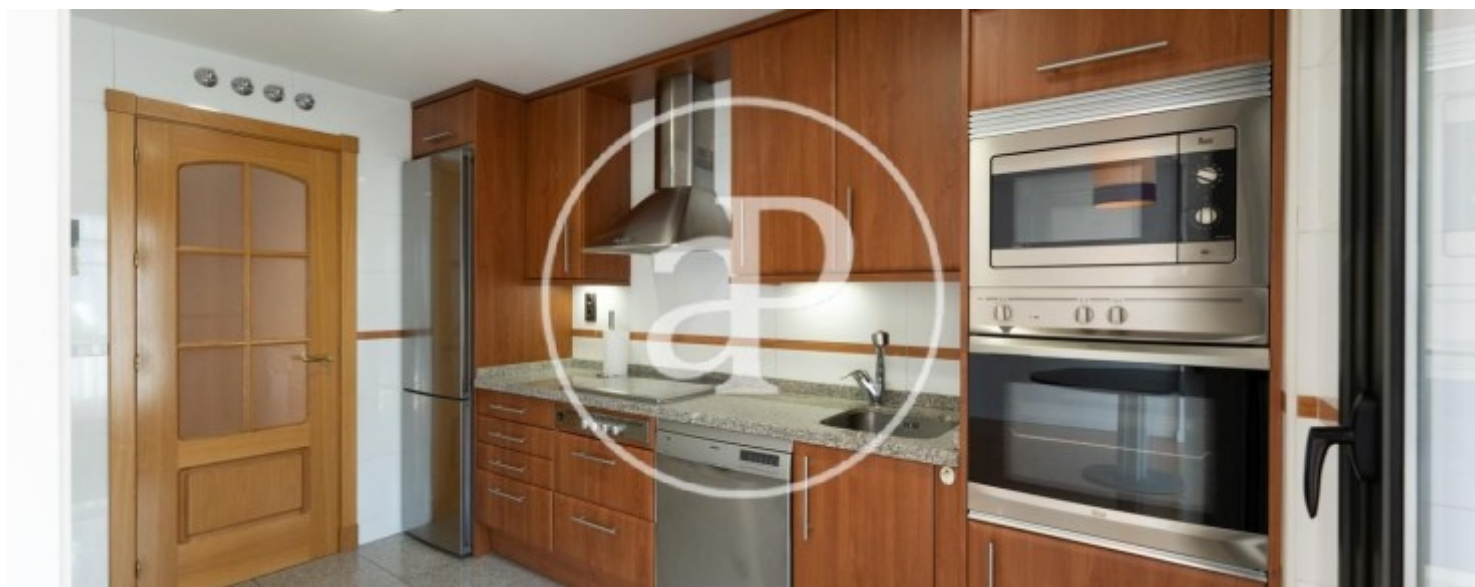
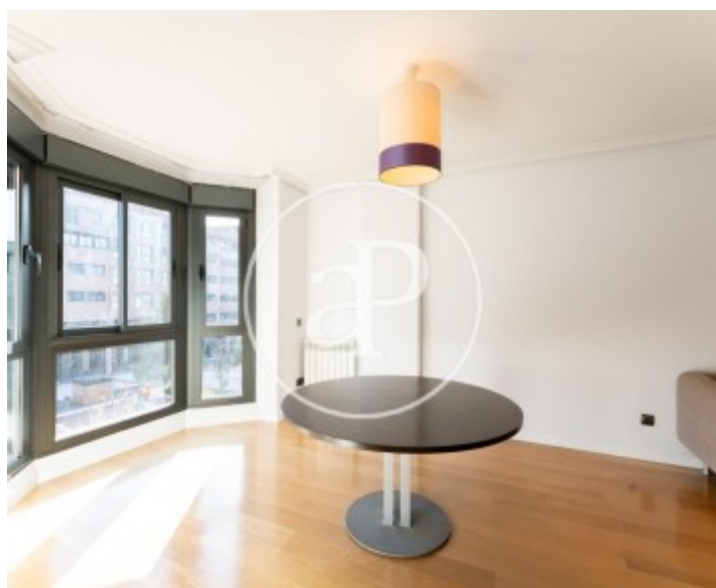
Arturo Soria, Ciudad Lineal

REF. AM2011088



Arturo Soria, Ciudad Lineal

REF. AM2011088





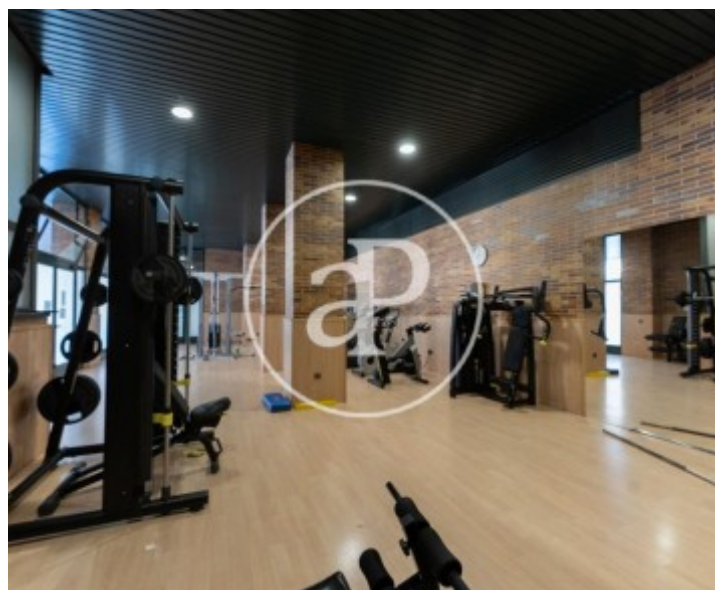
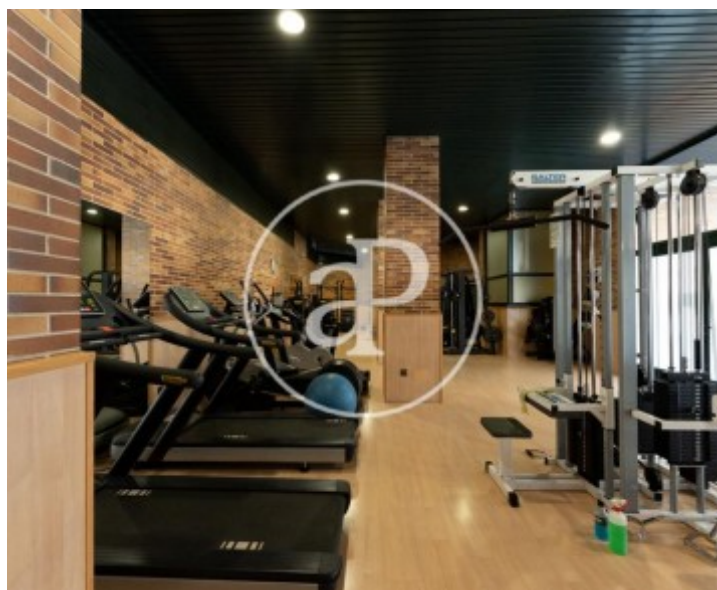
Arturo Soria, Ciudad Lineal

REF. AM2011088



Arturo Soria, Ciudad Lineal

REF. AM2011088



Los datos de cada inmueble no son parte de una oferta o contrato. No debe considerar exactos o factuales las declaraciones hechas por aProperties, verbalmente o por escrito, respecto del inmueble, el estado en que se encuentra o su valor. Las fotografías sólo muestran partes determinadas del inmueble tal y como eran en el momento que se tomaron. Las áreas, dimensiones y las distancias que se proporcionan sólo son aproximadas y deben ser comprobadas por el cliente. Las imágenes generadas por ordenador solo son una indicación de la posible apariencia del inmueble, y pueden cambiar en cualquier momento. La información respecto a un inmueble es susceptible de cambiar en cualquier momento.

Para **más información** o  
para concertar una cita

[apropertiesmadrid@aproperties.es](mailto:apropertiesmadrid@aproperties.es)  
Tel: 91 800 54 65  
[www.aproperties.es](http://www.aproperties.es)