



Arturo Soria, Ciudad Lineal

REF. VMN2411009

Chalet pareado en venta en Arturo Soria

Características

- ✓ Calefacción
- ✓ AACC
- ✓ Patio
- ✓ Ascensor
- ✓ Trastero
- ✓ Terraza
- ✓ Piscina
- ✓ Tiene parking

Precio

2.200.000 €

Superficie
500 m²

Dormitorios
5

Baños
6



Excelente casa pareada en venta en Arturo Soria en una zona tranquila, próxima al parque Conde Orgaz.

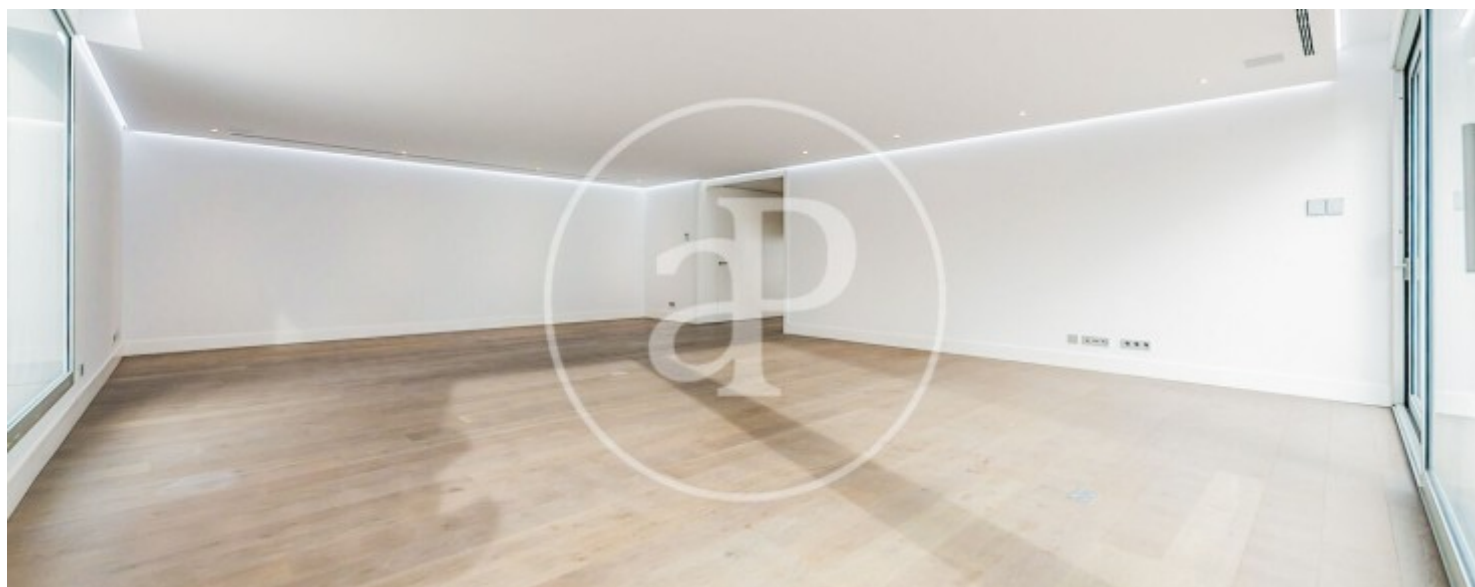
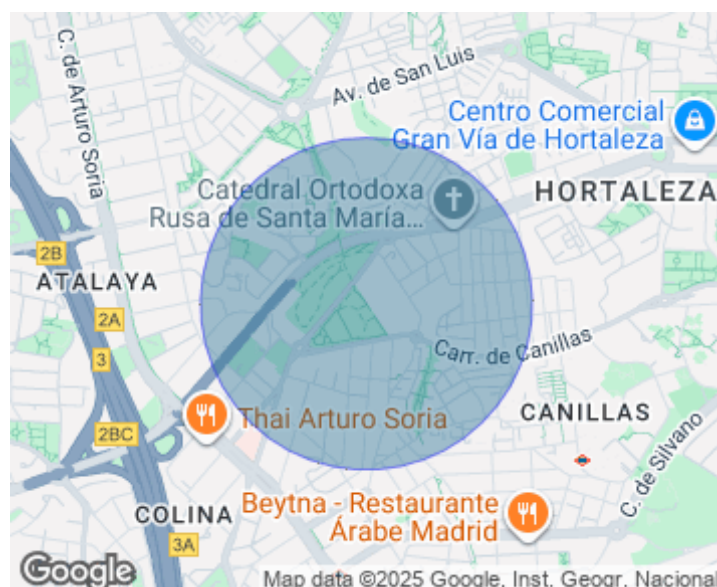
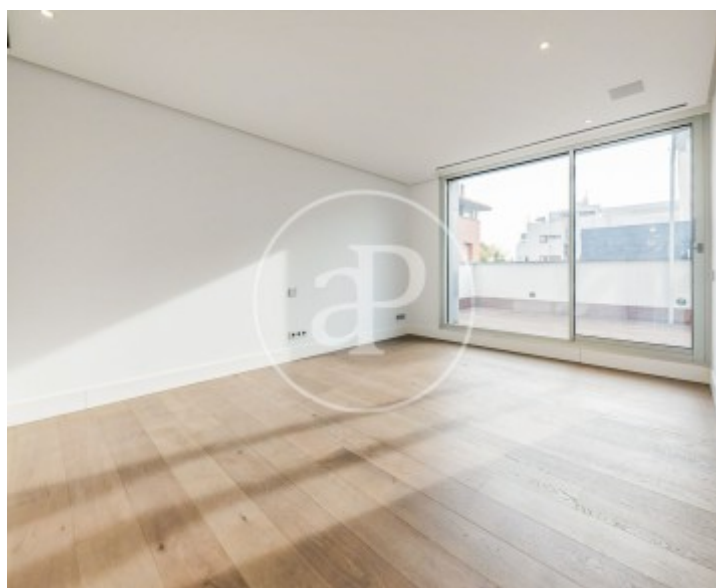
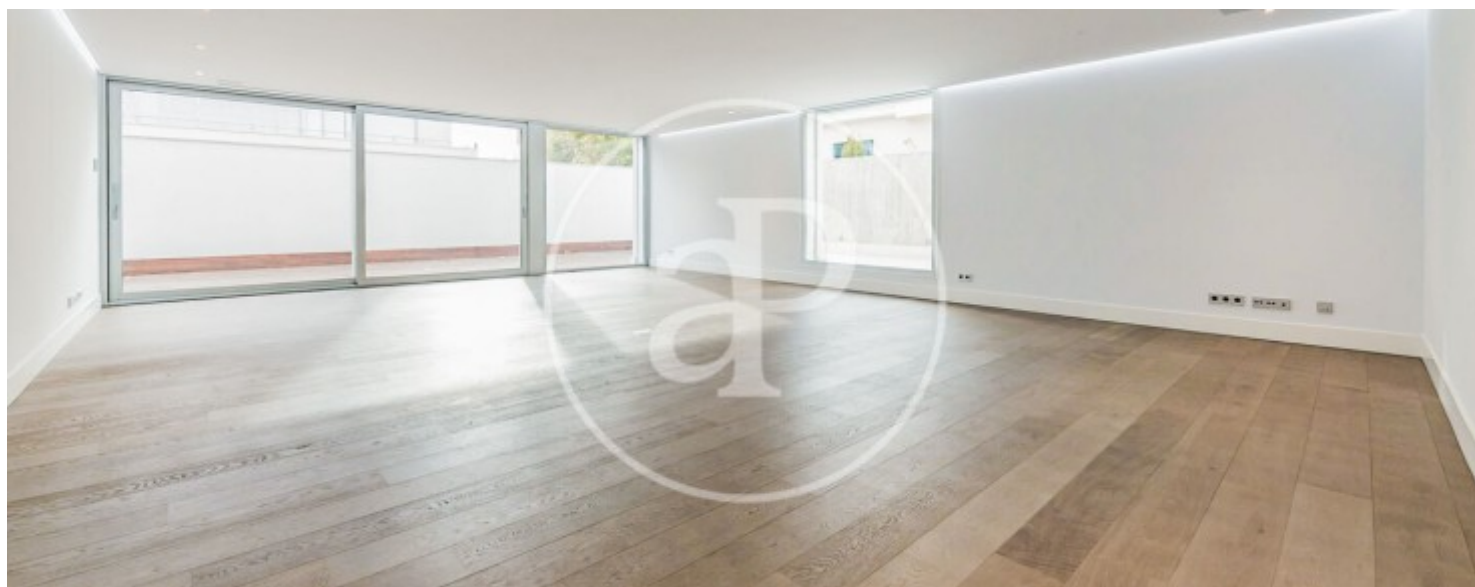
Ha sido reformada con muy buenas calidades, sistema Sonos y alto nivel de domótica. Consta de 500?m² construidos distribuidos en cuatro plantas. Toda la casa tiene ventanales muy grandes, tiene orientación sur y es muy luminosa. La planta principal cuenta con un fabuloso salón comedor con salida al jardín y piscina privada, cocina independiente equipada con electrodomésticos NEFF y aseo de cortesía. Tiene aire acondicionado y calefacción individual por suelo. En la primera planta se encuentran tres h

abitaciones, todas con grandes armarios y salida directa a una terraza. Dos de ellas tienen el cuarto de baño en suite y la tercera lo tiene en el pasillo. Los cuartos de baño muy luminosos con ventanas. En la segunda planta se encuentra la habitación principal con salida a una terraza privada, gran vestidor y cuarto de baño muy amplio. En la última planta se encuentra una gran terraza solárium. La casa tiene ascensor a todas las plantas. En la planta baja se encuentra la zona de lavado con habitaciones y cuarto de baño de...

Contacta con nosotros,
estaremos encantados de atenderte,
para ofrecerte más detalles e información.

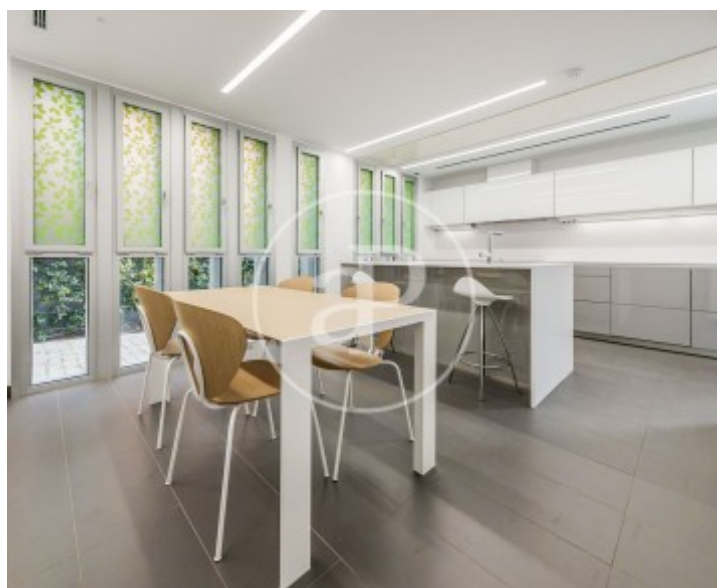
Arturo Soria, Ciudad Lineal

REF. VMN2411009



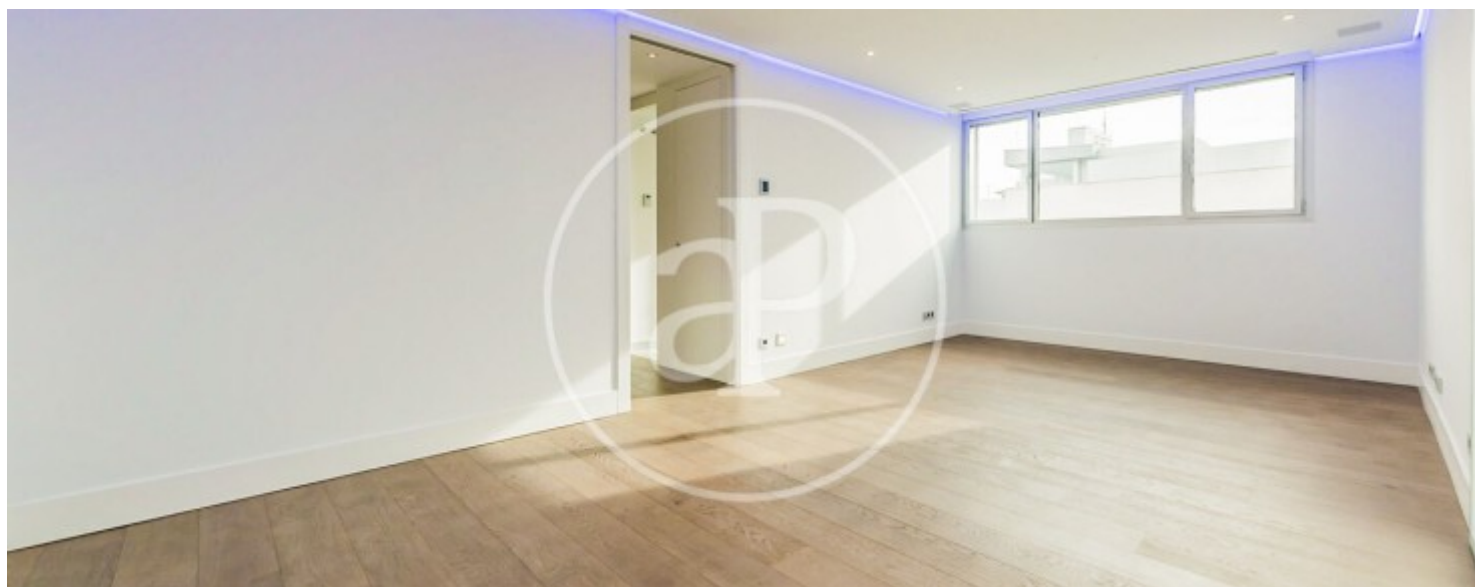
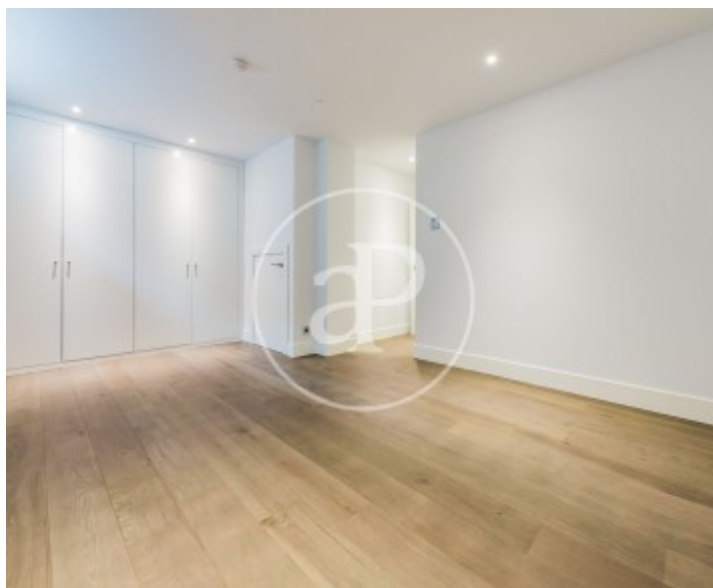
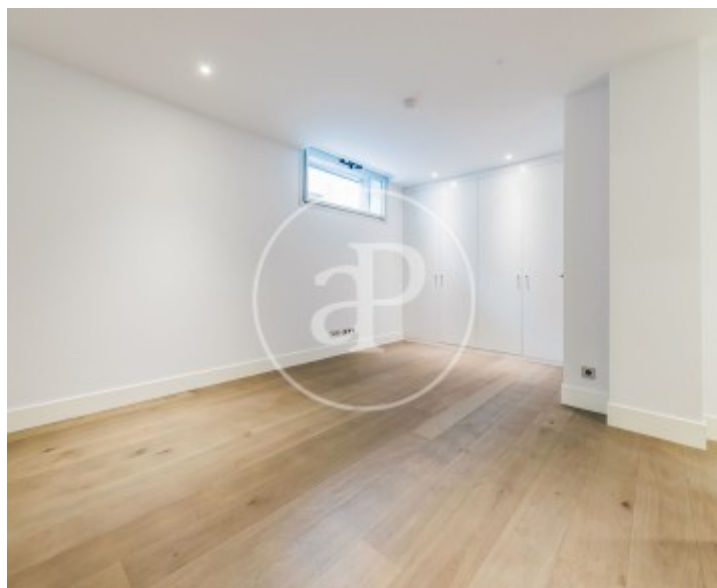
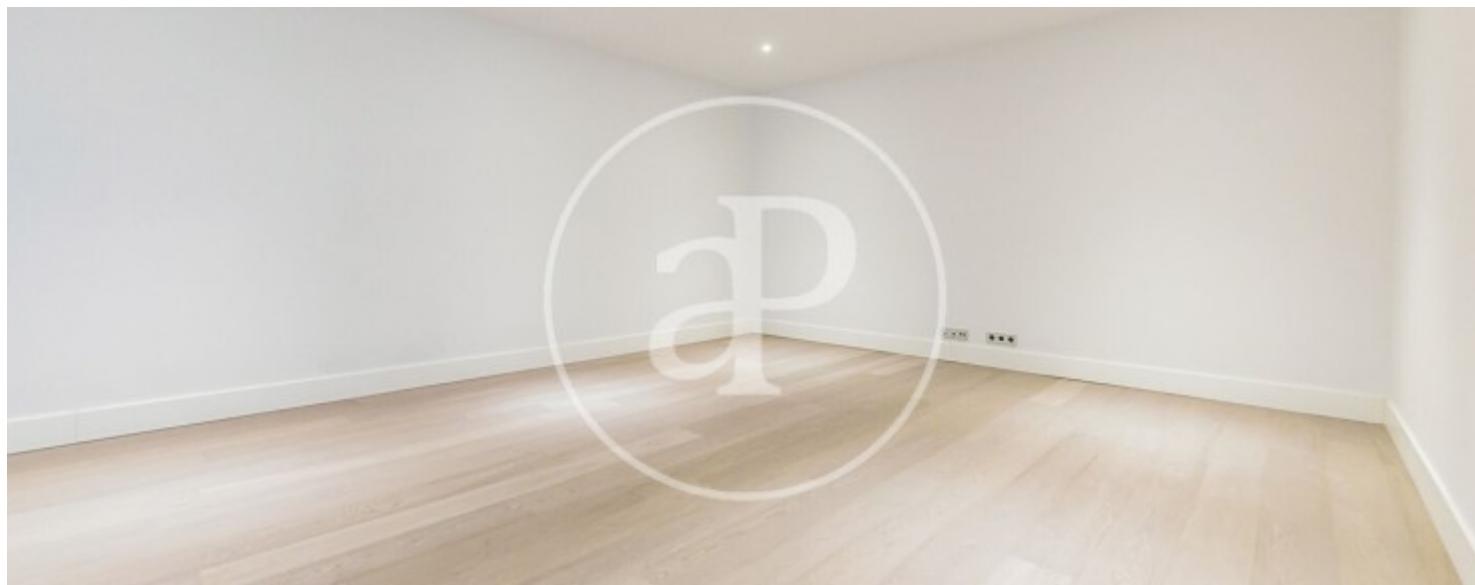
Arturo Soria, Ciudad Lineal

REF. VMN2411009



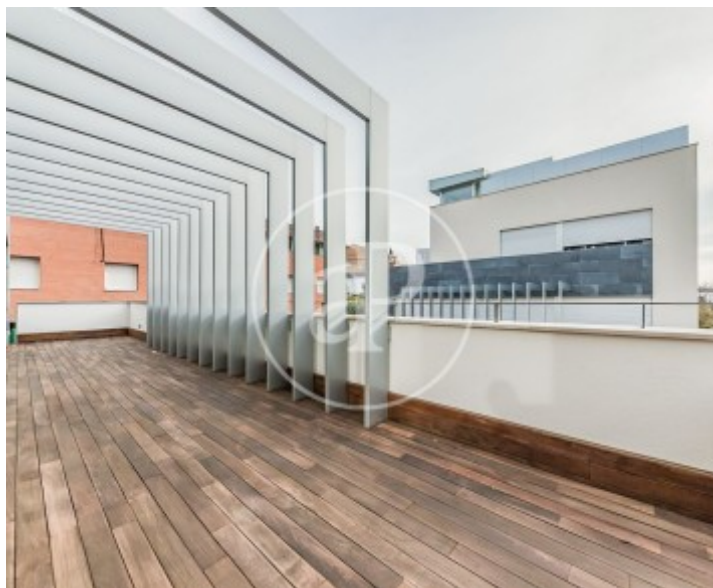
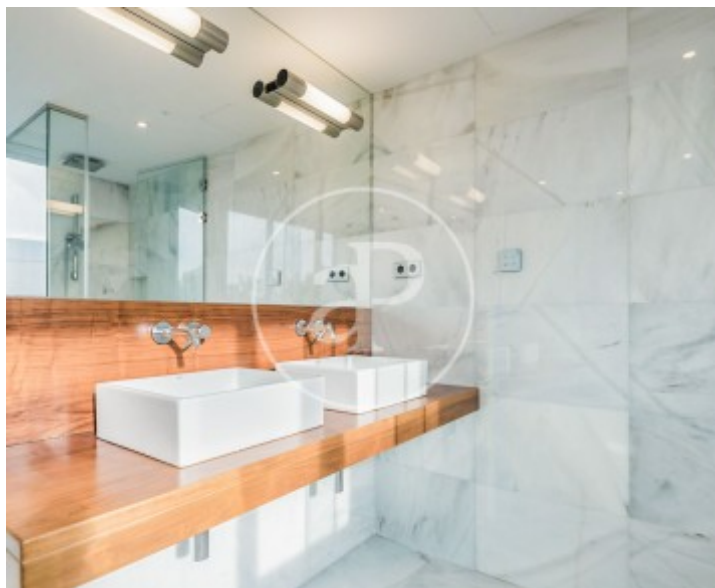
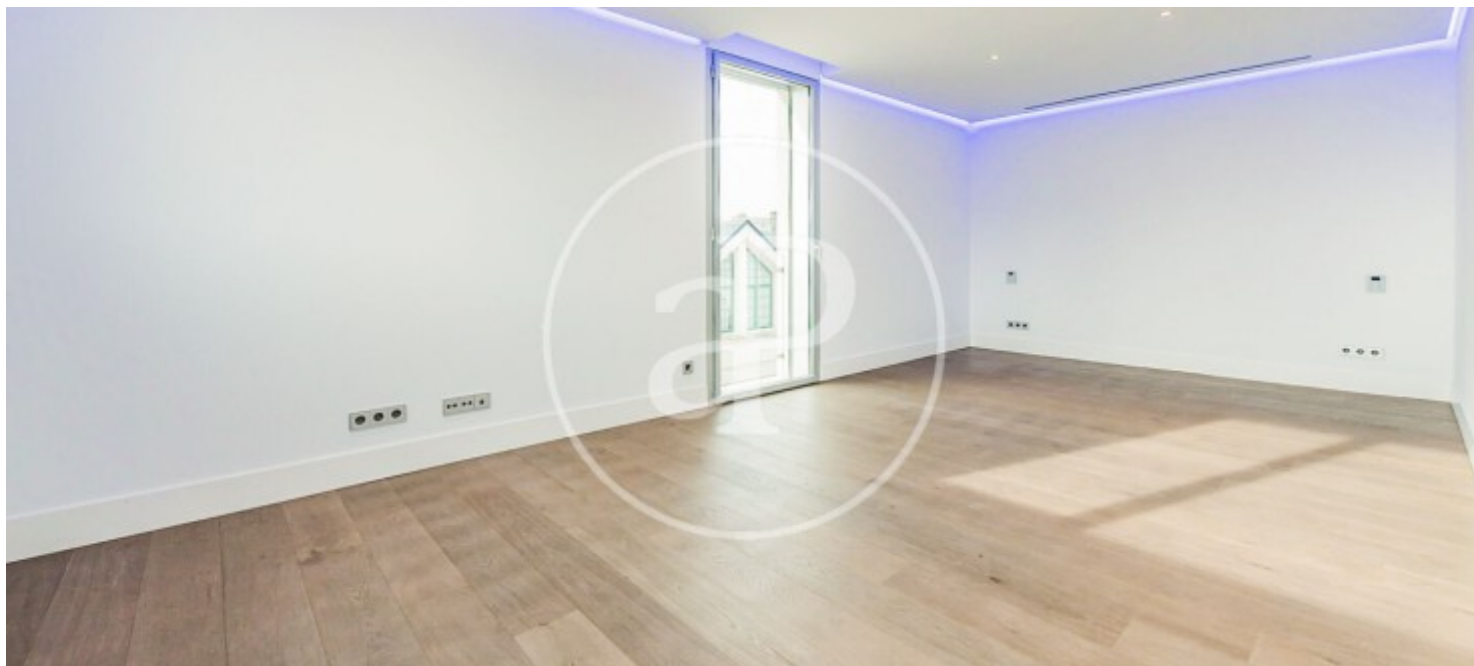
Arturo Soria, Ciudad Lineal

REF. VMN2411009



Arturo Soria, Ciudad Lineal

REF. VMN2411009



Los datos de cada inmueble no son parte de una oferta o contrato. No debe considerar exactos o factuales las declaraciones hechas por aProperties, verbalmente o por escrito, respecto del inmueble, el estado en que se encuentra o su valor. Las fotografías sólo muestran partes determinadas del inmueble tal y como eran en el momento que se tomaron. Las áreas, dimensiones y las distancias que se proporcionan sólo son aproximadas y deben ser comprobadas por el cliente. Las imágenes generadas por ordenador solo son una indicación de la posible apariencia del inmueble, y pueden cambiar en cualquier momento. La información respecto a un inmueble es susceptible de cambiar en cualquier momento.

Para **más información** o
para concertar una cita

apropertiesmadrid@aproperties.es
Tel: 91 800 54 65
www.aproperties.es