

Arturo Soria, Ciudad Lineal

REF. VM1902045

# Magnífico chalet adosado próximo al Liceo Francés, en venta

## Características

Superficie  
**482 m<sup>2</sup>**

Parcela  
**250 m<sup>2</sup>**

Dormitorios  
**4**

Baños  
**5**

- ✓ Calefacción
- ✓ AACC
- ✓ Patio
- ✓ Gimnasio
- ✓ Tiene parking
- ✓ Amueblado
- ✓ Terraza
- ✓ Piscina
- ✓ Ascensor

Precio

**1.500.000 €**



**Fantástico chalet adosado ubicado en la privilegiada zona de Arturo Soria, próximo al parque Conde de Orgaz y al Liceo Francés.**

Se trata de una vivienda construida en 2007 a estrenar ya que nunca ha estado habitada, de 482m<sup>2</sup> construidos de vivienda en una parcela de 252m<sup>2</sup> con piscina. La vivienda se distribuye en cuatro plantas, todas ellas comunicadas por ascensor. En la planta principal se encuentra un gran salón con chimenea, con acceso al porche y al jardín con piscina privada. Además, en esta planta nos encontramos con un despacho, un aseo de invitados y una cocina con office equipada con la más alta gama

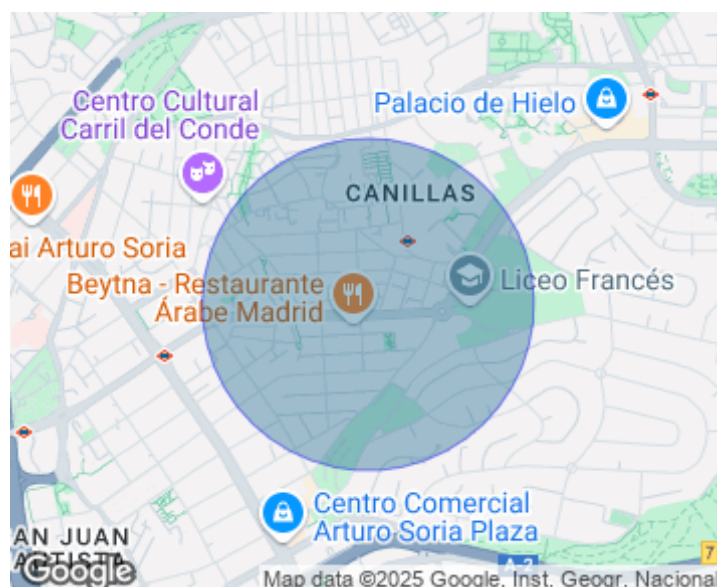
de electrodomésticos. En esta misma planta nos encontramos un patio inglés con jardín interior que aporta luminosidad a todos los espacios, haciendo que el jardín se integre dentro de la casa. En la primera planta nos encontramos tres dormitorios y tres baños, el dormitorio principal en suite con un gran vestidor y otros dos dormitorios también en suite con amplios armarios empotrados. En la segunda planta dispone de una biblioteca y una amplia buhardilla equipada como gimnasio y un baño completo con ducha. Además dispone de...

**Contacta con nosotros,**  
estaremos encantados de atenderte,  
para ofrecerte más detalles e información.



Arturo Soria, Ciudad Lineal

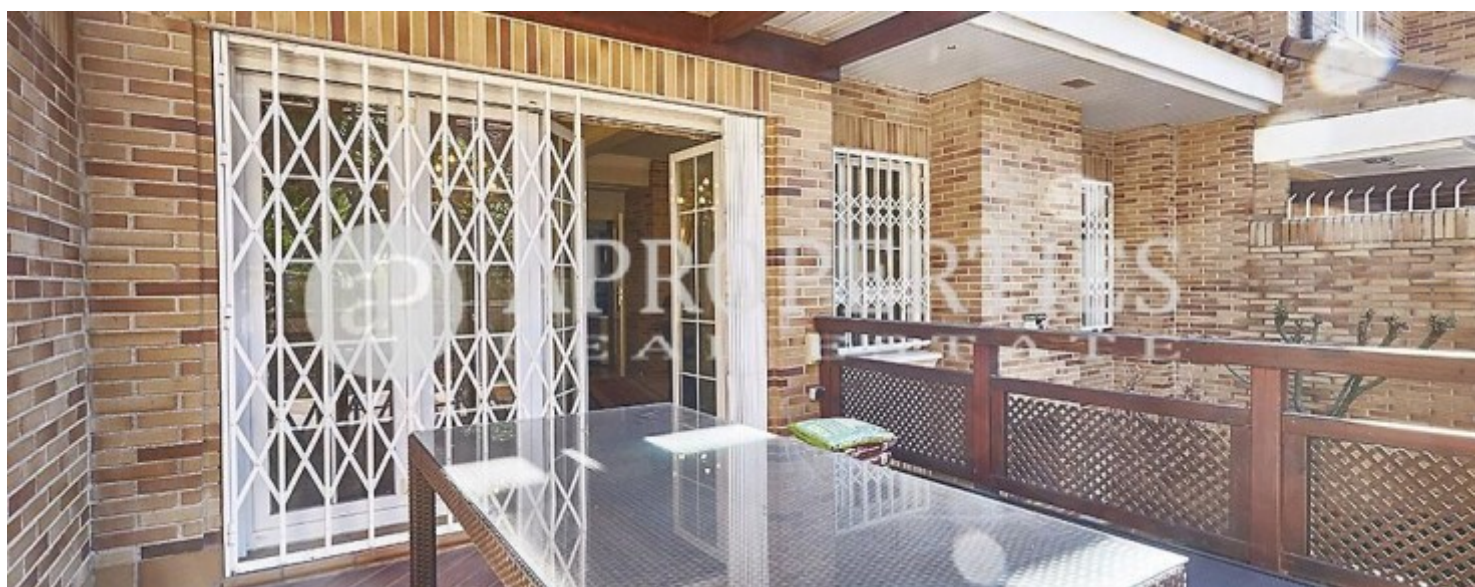
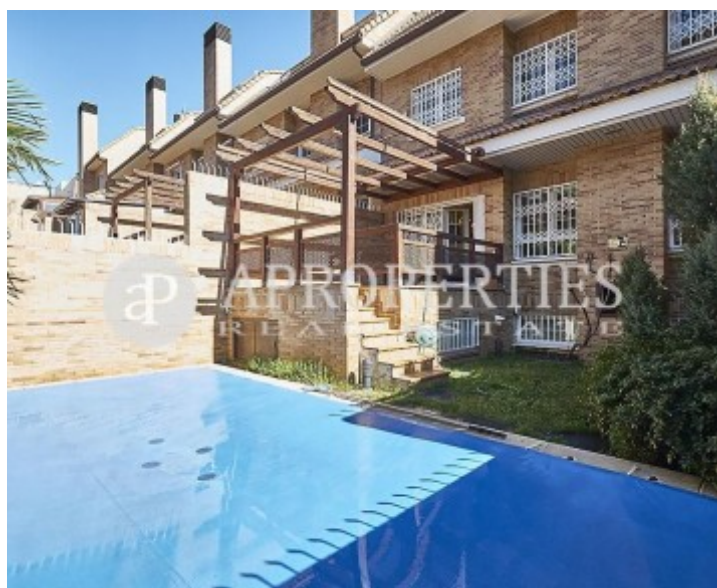
REF. VM1902045





Arturo Soria, Ciudad Lineal

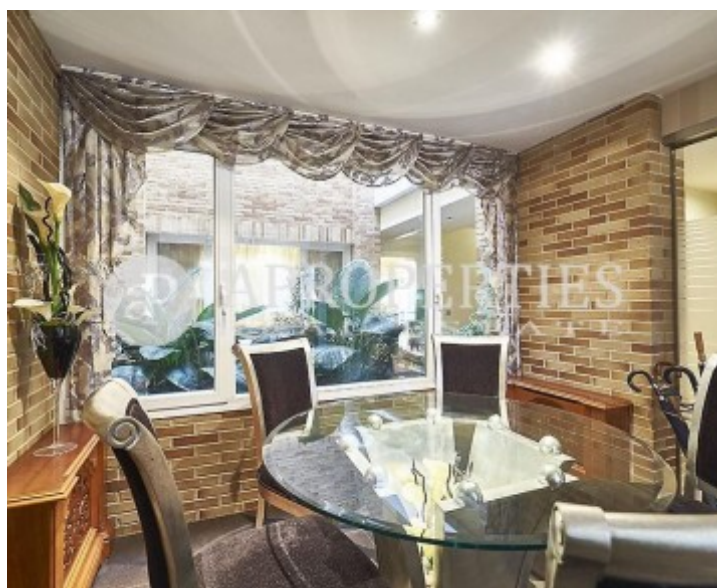
REF. VM1902045





Arturo Soria, Ciudad Lineal

REF. VM1902045





Arturo Soria, Ciudad Lineal

REF. VM1902045



Los datos de cada inmueble no son parte de una oferta o contrato. No debe considerar exactos o factuales las declaraciones hechas por aProperties, verbalmente o por escrito, respecto del inmueble, el estado en que se encuentra o su valor. Las fotografías sólo muestran partes determinadas del inmueble tal y como eran en el momento que se tomaron. Las áreas, dimensiones y las distancias que se proporcionan sólo son aproximadas y deben ser comprobadas por el cliente. Las imágenes generadas por ordenador solo son una indicación de la posible apariencia del inmueble, y pueden cambiar en cualquier momento. La información respecto a un inmueble es susceptible de cambiar en cualquier momento.

Para **más información** o  
para concertar una cita

[apropertiesmadrid@aproperties.es](mailto:apropertiesmadrid@aproperties.es)  
Tel: 91 800 54 65  
[www.aproperties.es](http://www.aproperties.es)