

Artà Pueblo, Artà

REF. VPM2512008

# Casa en venta en Artà

## Características

- ✓ Calefacción
- ✓ AACC
- ✓ Patio
- ✓ Tiene parking
- ✓ Trastero
- ✓ Terraza
- ✓ Piscina

Precio

**1.250.000 €**

Superficie  
**180 m<sup>2</sup>**

Parcela  
**134 m<sup>2</sup>**

Dormitorios  
**3**

Baños  
**4**



## Casa adosada en venta en el corazón de Artà Encantadora casa adosada cuidadosamente restaurada, situada en pleno centro de Artà.

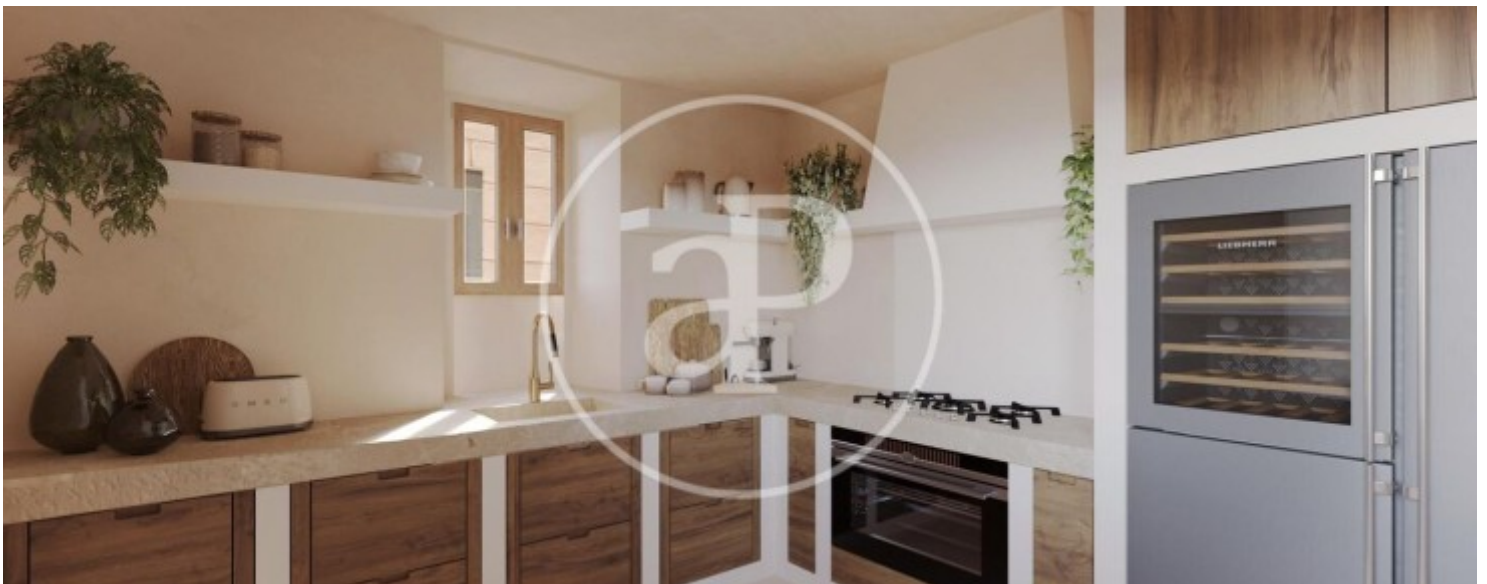
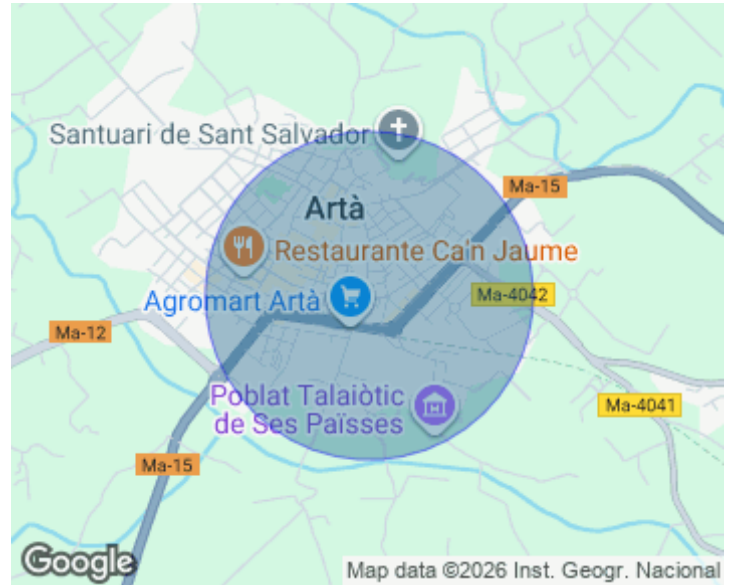
Destaca por su fachada tradicional de piedra, perfectamente integrada en el entorno histórico del pueblo. La vivienda cuenta con 180 m<sup>2</sup> distribuidos en dos plantas. En la planta baja se encuentra un amplio salón-comedor, cocina independiente totalmente equipada, un baño y acceso directo desde el garaje privado, un gran valor añadido en la zona. En la planta superior hay tres dormitorios luminosos, cada uno con su baño en suite, ofreciendo comodidad y privacidad. En el exterior,

la casa dispone de un patio privado de 43 m<sup>2</sup> con piscina, ideal para disfrutar del clima mediterráneo. La entrega está prevista para finales de 2026, con posibilidad de adaptar acabados y detalles según las preferencias del comprador. La fecha exacta se acordará en contrato. Ubicación Artà es uno de los pueblos con más encanto del noreste de Mallorca, conocido por su casco antiguo, su ambiente auténtico y su entorno natural. Ofrece todos los servicios, cultura, naturaleza, playas cercanas y excelentes rutas de senderismo. Una...

**Contacta con nosotros,**  
estaremos encantados de atenderte,  
para ofrecerte más detalles e información.

Artà Pueblo, Artà

REF. VPM2512008



Artà Pueblo, Artà

REF. VPM2512008



Los datos de cada inmueble no son parte de una oferta o contrato. No debe considerar exactos o factuales las declaraciones hechas por aProperties, verbalmente o por escrito, respecto del inmueble, el estado en que se encuentra o su valor. Las fotografías sólo muestran partes determinadas del inmueble tal y como eran en el momento que se tomaron. Las áreas, dimensiones y las distancias que se proporcionan sólo son aproximadas y deben ser comprobadas por el cliente. Las imágenes generadas por ordenador solo son una indicación de la posible apariencia del inmueble, y pueden cambiar en cualquier momento. La información respecto a un inmueble es susceptible de cambiar en cualquier momento.

Para **más información** o  
para concertar una cita

[apropertiespalma@aproperties.es](mailto:apropertiespalma@aproperties.es)  
Tel: 871 16 01 60  
[www.aproperties.es](http://www.aproperties.es)