

Valdemarín, Aravaca

REF. VMO2510006

Bajo de lujo en Valdemarín

Características

- ✓ Calefacción
- ✓ Trastero
- ✓ Terraza
- ✓ Patio
- ✓ Piscina
- ✓ Ascensor
- ✓ Vigilancia
- ✓ Conserje
- ✓ Tiene parking

Superficie
200 m²

Parcela
550 m²

Dormitorios
5

Baños
3



Precio

1.695.000 €

Espectacular bajo de 201 m² con jardín de 301 m² en urbanización cerrada en Valdemarín.

Sin duda un bajo único y casi a estrenar, te ofrece una combinación perfecta de confort, diseño moderno y calidades de lujo. Con una orientación sur que garantiza una luminosidad excepcional durante todo el día, disfrutarás de espacios amplios y soleados. Cada rincón de este hogar está diseñado con máximas calidades en acabados y detalles, garantizando una experiencia de vida inigualable. Excelentes calidades: carpinterías de primer nivel, suelos porcelánicos de gran

formato, cocina completamente equipada... Cuenta con 4 amplios dormitorios más servicio, ideales para familias o quienes necesiten espacio adicional para trabajar o crear su propio refugio. La joya de esta propiedad es su gran jardín privado, un auténtico paraíso al aire libre donde podrás relajarte, hacer reuniones o disfrutar de actividades en familia. Zona de día: · Hall de entrada con aseo de invitados y armarios. · Gran salón comedor con salida al porche y jardín. · Amplia cocina equipada, con zona office,...

Contacta con nosotros,
estaremos encantados de atenderte,
para ofrecerte más detalles e información.

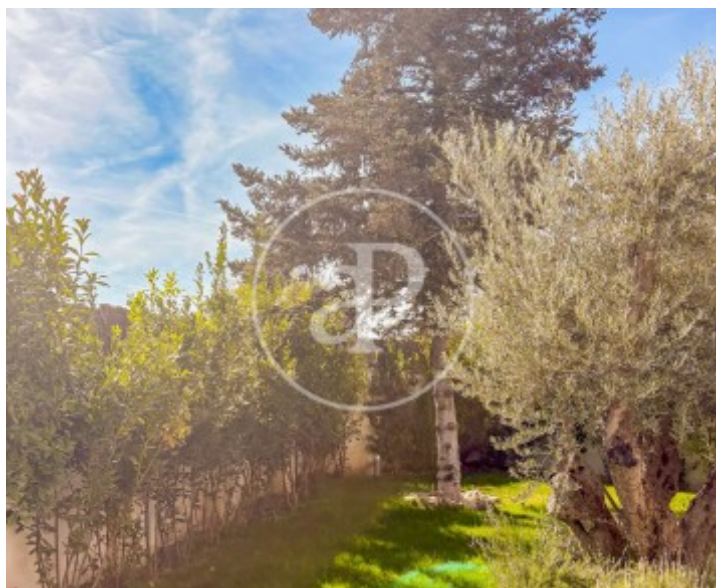
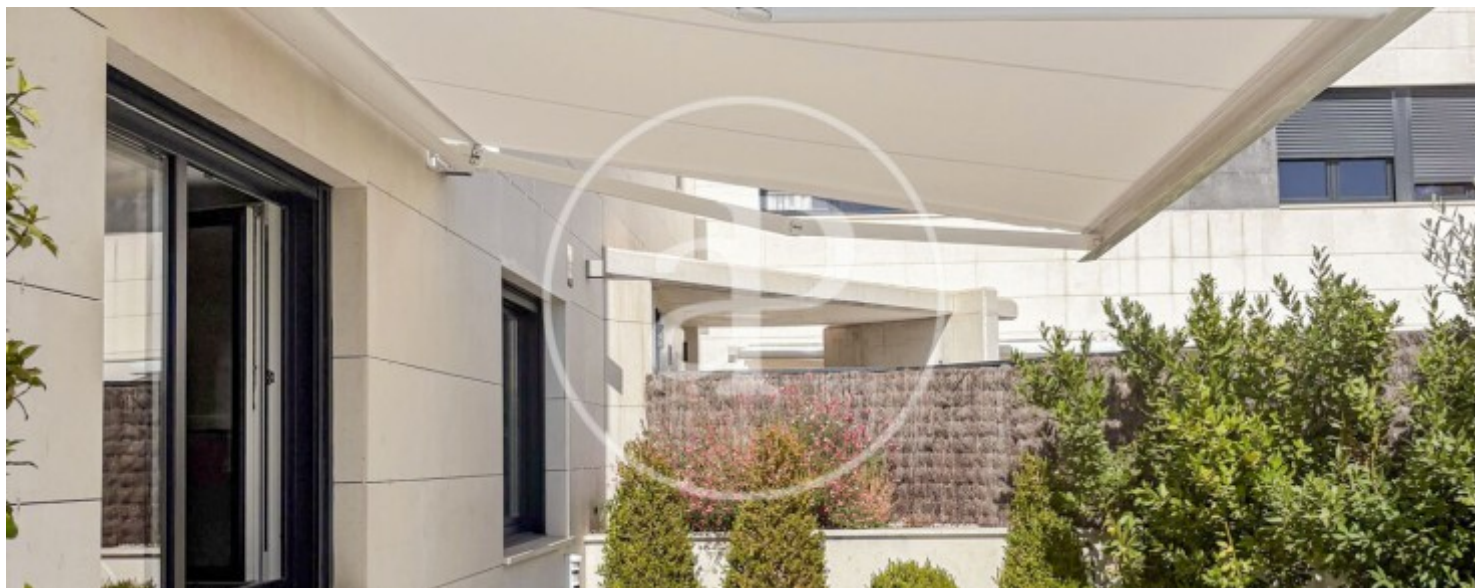
Valdemarín, Aravaca

REF. VMO2510006



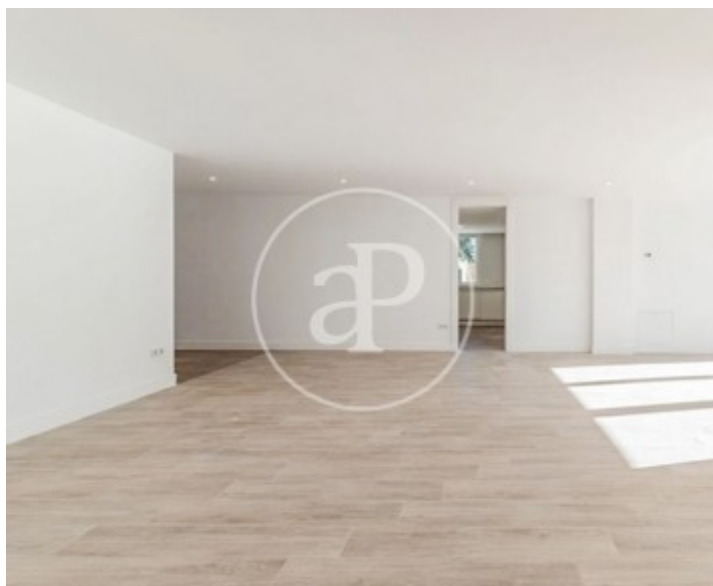
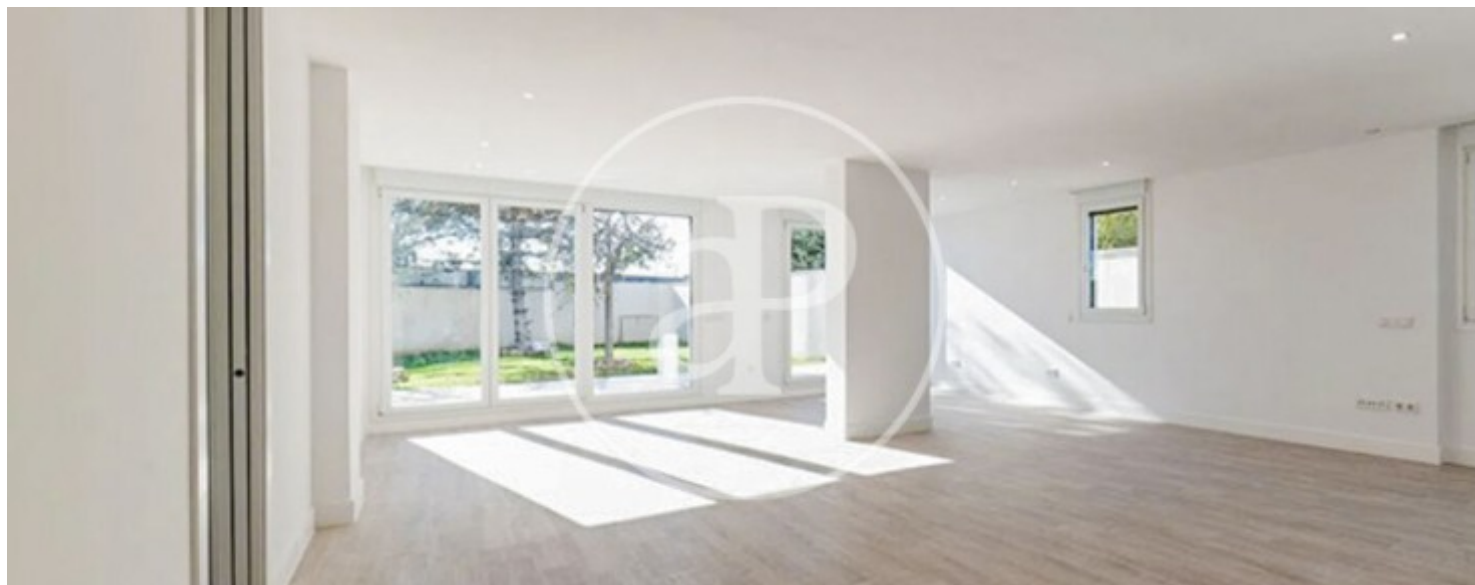
Valdemarín, Aravaca

REF. VMO2510006



Valdemarín, Aravaca

REF. VMO2510006



Valdemarín, Aravaca

REF. VMO2510006



Los datos de cada inmueble no son parte de una oferta o contrato. No debe considerar exactos o factuales las declaraciones hechas por aProperties, verbalmente o por escrito, respecto del inmueble, el estado en que se encuentra o su valor. Las fotografías sólo muestran partes determinadas del inmueble tal y como eran en el momento que se tomaron. Las áreas, dimensiones y las distancias que se proporcionan sólo son aproximadas y deben ser comprobadas por el cliente. Las imágenes generadas por ordenador solo son una indicación de la posible apariencia del inmueble, y pueden cambiar en cualquier momento. La información respecto a un inmueble es susceptible de cambiar en cualquier momento.

Para **más información** o
para concertar una cita

apropertiesmadrid@aproperties.es
Tel: 91 800 54 65
www.aproperties.es