



Valdemarín, Aravaca

REF. AMO2502001

# Duplex con terraza en Valdemarin

## Características

- ✓ Calefacción
- ✓ AACC
- ✓ Patio
- ✓ Ascensor
- ✓ Conserje
- ✓ Trastero
- ✓ Terraza
- ✓ Piscina
- ✓ Vigilancia
- ✓ Tiene parking

Superficie  
**200 m<sup>2</sup>**

Dormitorios  
**5**

Baños  
**3**



Precio  
**3.300 €**

## DISPONIBILIDAD INMEDIATA.

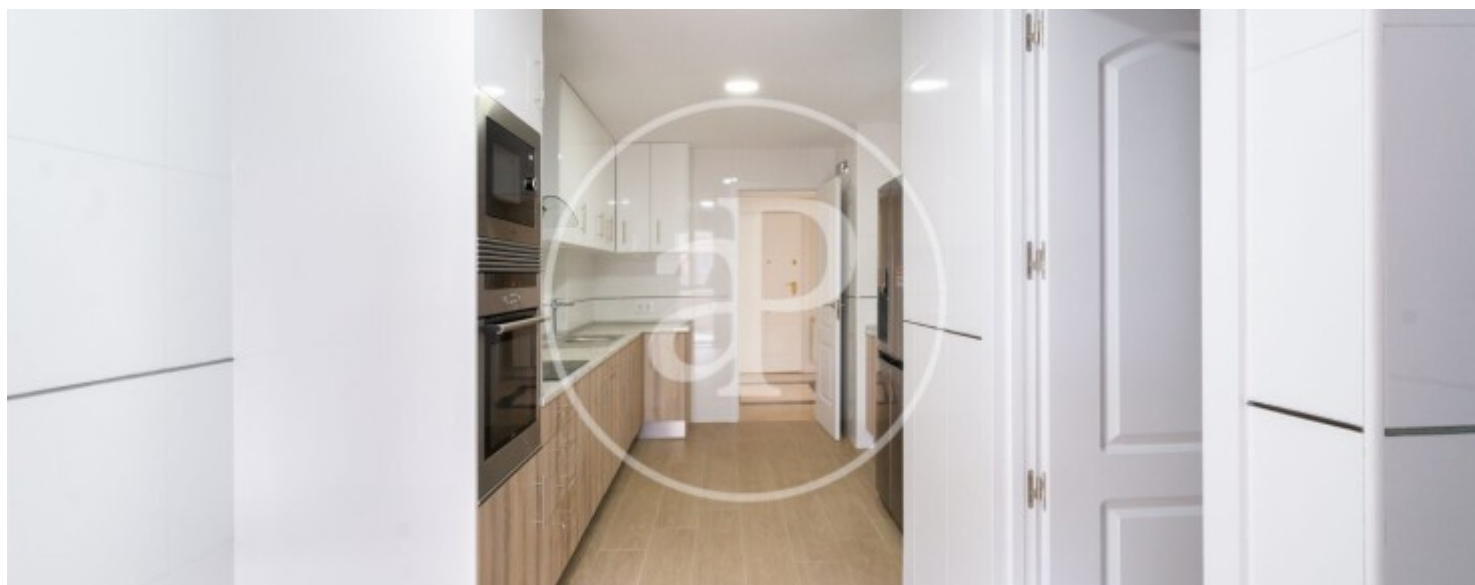
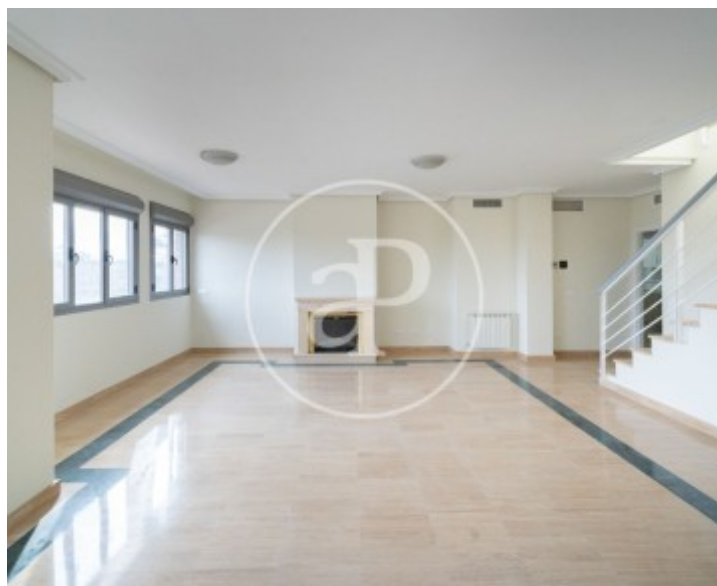
Espectacular ático-dúplex en Aravaca, amplio y luminoso. Dispone de 200 m<sup>2</sup> de superficie habitable, complementados por una impresionante terraza de 112 m<sup>2</sup> en la planta superior, ideal para crear un acogedor espacio chill-out. La distribución incluye 4 dormitorios con armarios empotrados, más una habitación adicional apta para servicio, despacho o despensa. Además, cuenta con 3 baños completos, uno de ellos en suite en el dormitorio principal. La cocina está totalmente equipada. La vivienda ofrece confort durante todo el año gracias al aire acondicionado,

calefacción por radiadores y una elegante chimenea en el salón. El sistema de calefacción funciona con caldera individual de gas natural y aire acondicionado por conductos. La urbanización ofrece excelentes zonas comunes, incluyendo dos piscinas (una infantil y otra para adultos), un área de recreo para niños y una pista de pádel. El precio incluye dos plazas de garaje y un trastero de amplias dimensiones. Ubicado en una zona residencial y tranquila, a solo 5 minutos del acceso a la A6 y rodeado de comercios y servicios esenciales. La...

**Contacta con nosotros,**  
estaremos encantados de atenderte,  
para ofrecerte más detalles e información.

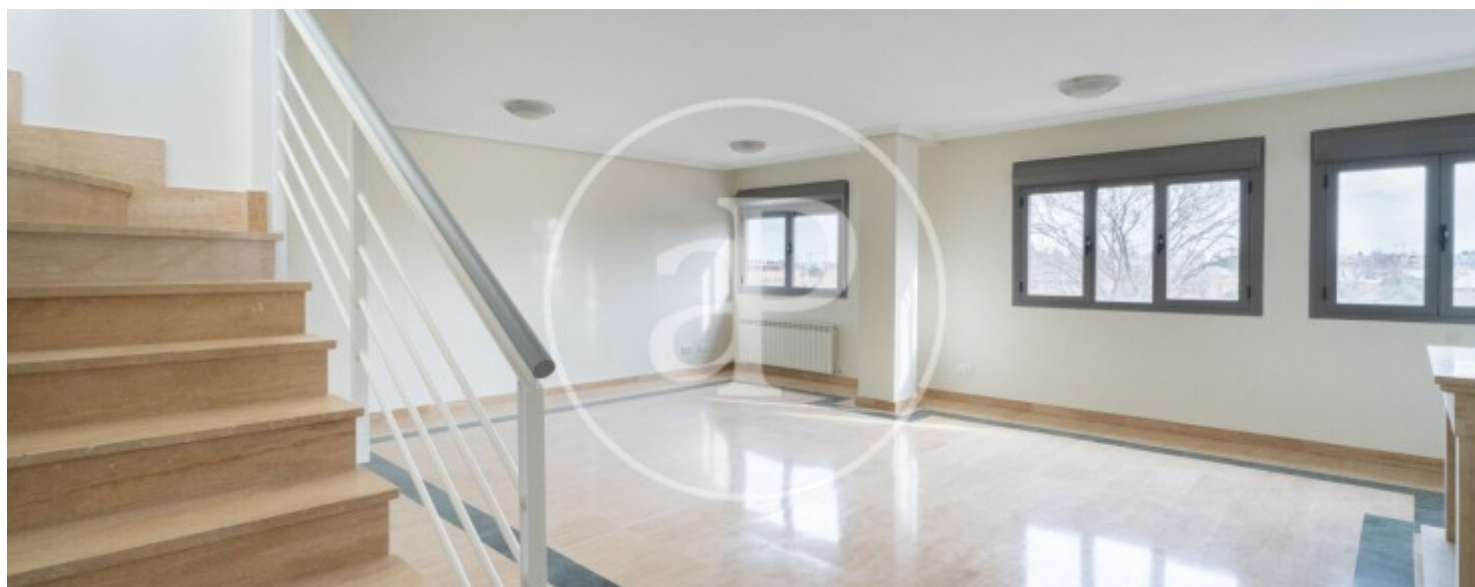
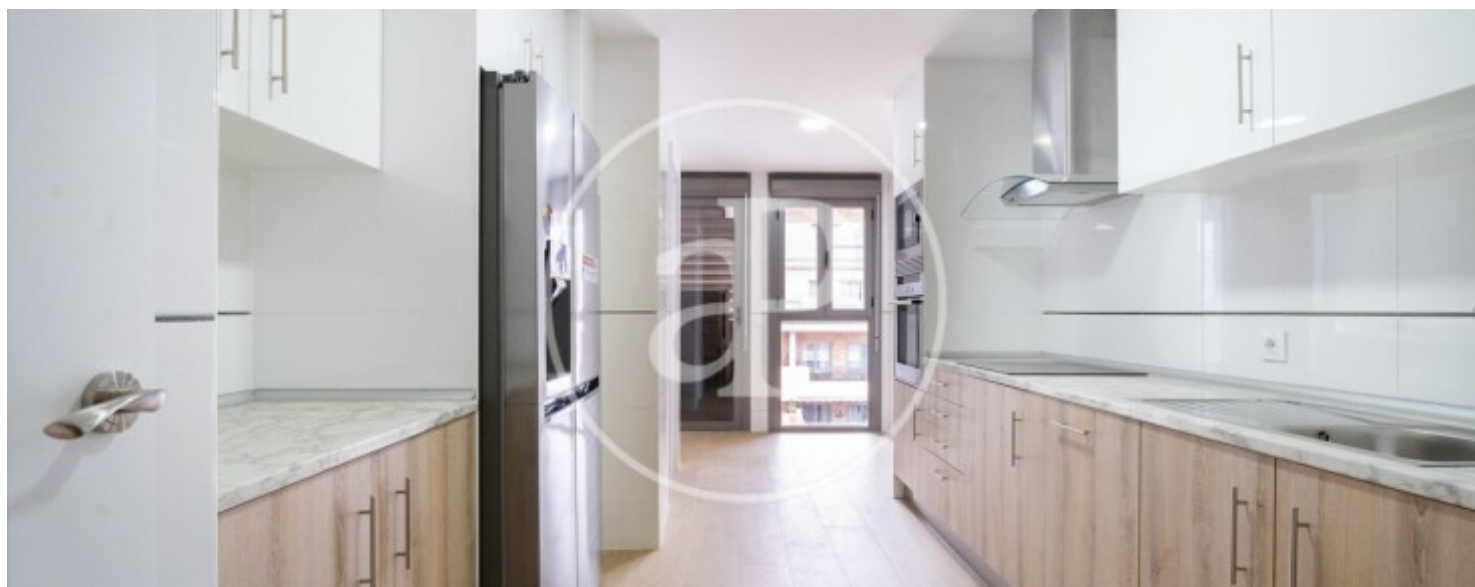
Valdemarín, Aravaca

REF. AMO2502001



Valdemarín, Aravaca

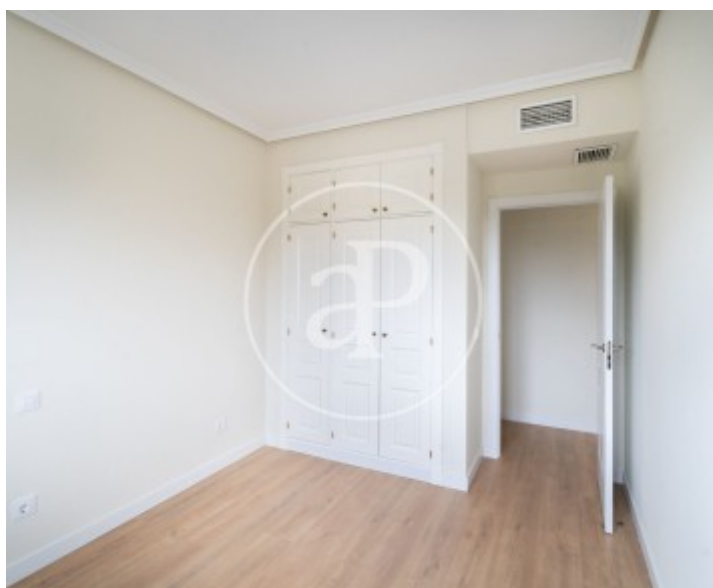
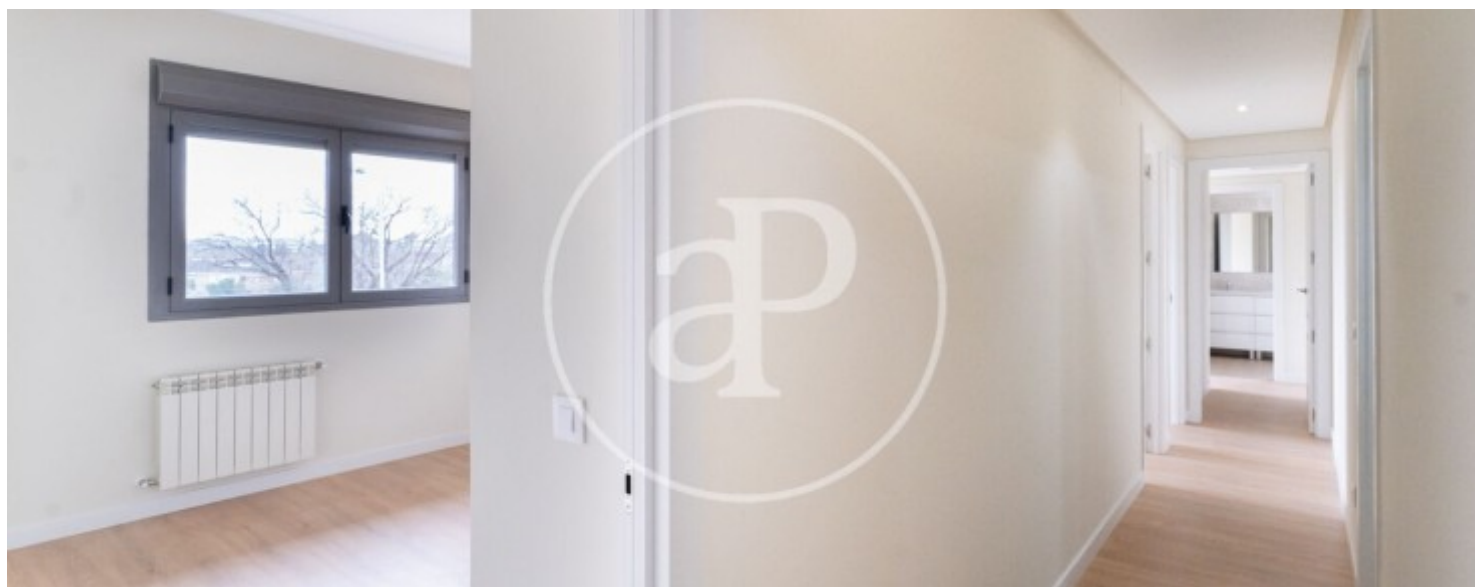
REF. AMO2502001





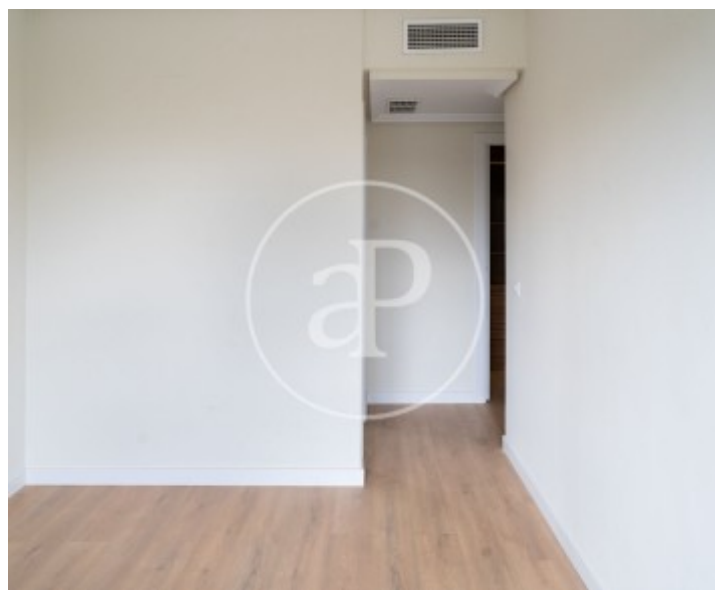
Valdemarín, Aravaca

REF. AMO2502001



Valdemarín, Aravaca

REF. AMO2502001



Los datos de cada inmueble no son parte de una oferta o contrato. No debe considerar exactos o factuales las declaraciones hechas por aProperties, verbalmente o por escrito, respecto del inmueble, el estado en que se encuentra o su valor. Las fotografías sólo muestran partes determinadas del inmueble tal y como eran en el momento que se tomaron. Las áreas, dimensiones y las distancias que se proporcionan sólo son aproximadas y deben ser comprobadas por el cliente. Las imágenes generadas por ordenador solo son una indicación de la posible apariencia del inmueble, y pueden cambiar en cualquier momento. La información respecto a un inmueble es susceptible de cambiar en cualquier momento.

Para **más información** o  
para concertar una cita

[apropertiesmadrid@aproperties.es](mailto:apropertiesmadrid@aproperties.es)  
Tel: 91 800 54 65  
[www.aproperties.es](http://www.aproperties.es)