

(Valdemarín)

Ref: ONM2306001



Promoción de obra nueva en venta en Valdemarín.

PROMOCIÓN DE OBRA NUEVA CON TERRAZA Y JARDÍN EN VALDEMARÍN. Te presentamos una increíble promoción de obra nueva en una urbanización privada. La promoción cuenta con 24 viviendas de 3 o 4 dormitorios con porche jardín y terrazas donde la comodidad y el estilo de vida se fusionan en cada detalle. La ubicación en Valdemarín ofrece un entorno privilegiado con excelentes conexiones de transporte, servicios cercanos y un ambiente tranquilo y seguro para vivir. Cada vivienda ha sido cuidadosamente diseñada y construida con materiales de alta calidad, garantizando un estándar de lujo en cada espacio. Cocinas equipadas con electrodomésticos de última generación, donde podrás dar rienda suelta a tu pasión culinaria. Olvídate de las preocupaciones de estacionamiento con tu propio garaje privado, con capacidad para 3 coches. Disfruta de comodidad y seguridad para tu vehículo. Las viviendas están equipadas con sistemas de calefacción, refrigeración y agua caliente mediante aerotermia, brindando eficiencia energética y confort [...]

Aravaca / Valdemarín

Superficie
210 m² - 339 m²
Unidades
22
Finalización
Q4 2025

- | | |
|---------------|-----------------|
| ✓ Vistas | ✓ Gimnasio |
| ✓ Calefacción | ✓ Vigilancia |
| ✓ Trastero | ✓ Conserje |
| ✓ AACC | ✓ Tiene parking |
| ✓ Terraza | |
| ✓ Patio | |
| ✓ Piscina | |

Precio desde 2,150,000 €

(Valdemarín)

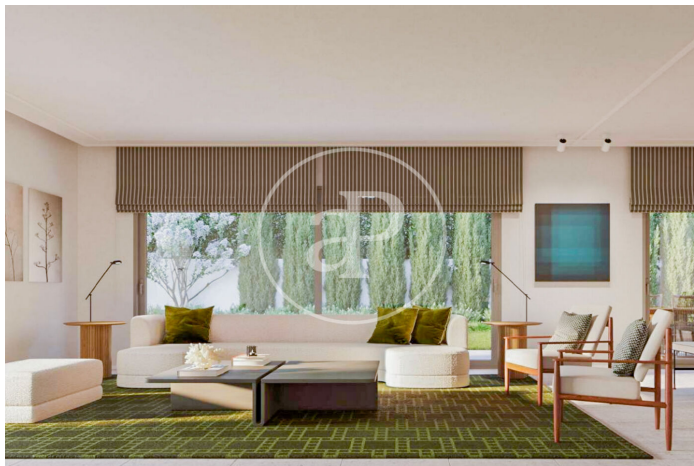
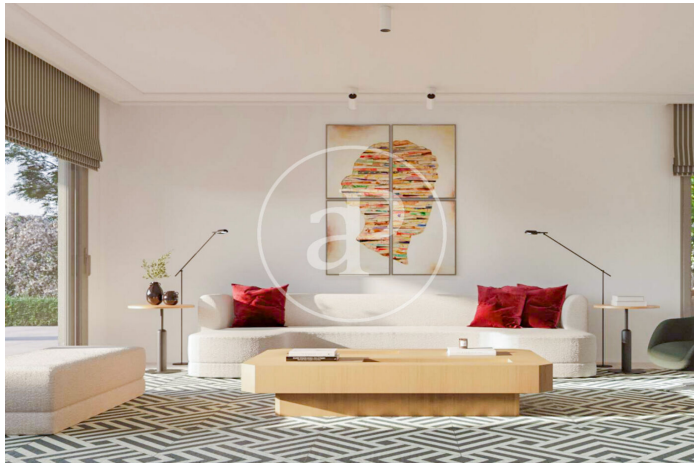
Ref: ONM2306001

Unidades en esta promoción

Tipo	Unidad	Superficie	Terraza	Dormitorios	Baños	Precio	Estado
Casa	Principal 20	210 m ²	3 (109 m ²)	4	4	2.150.000 €	Disponible

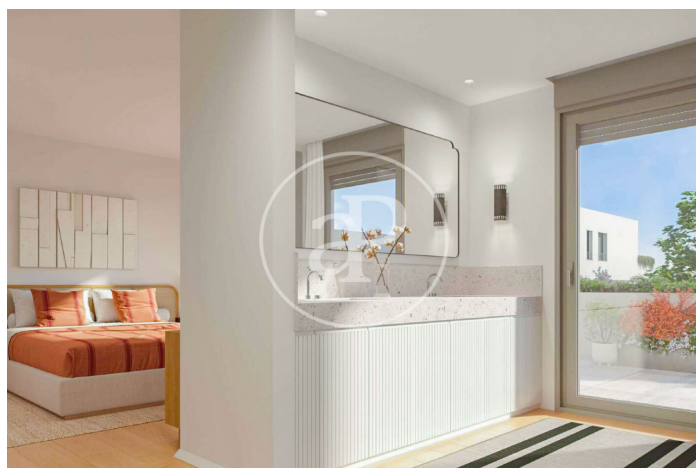
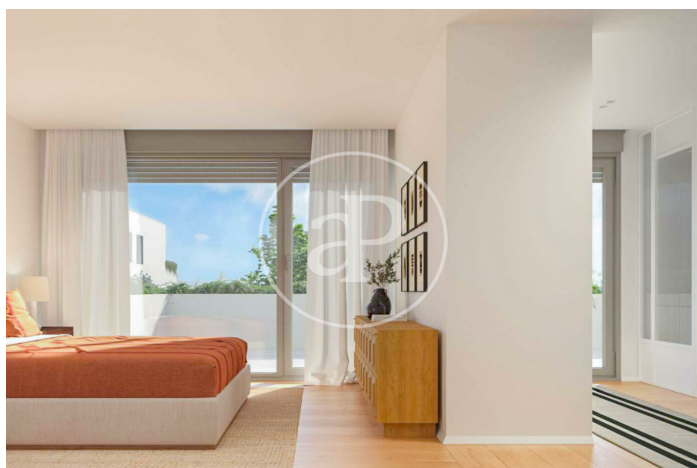
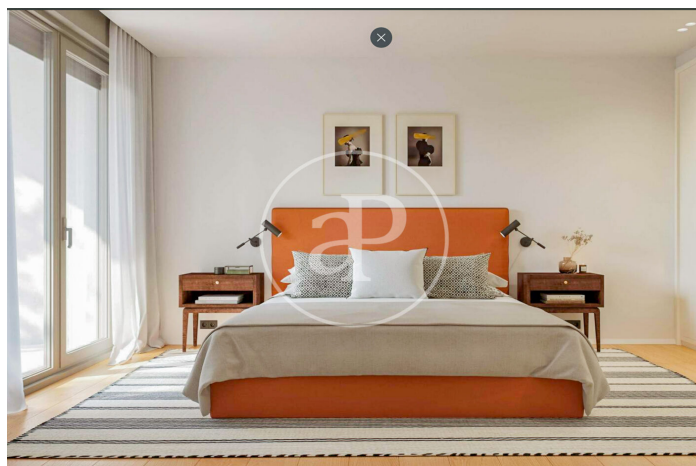
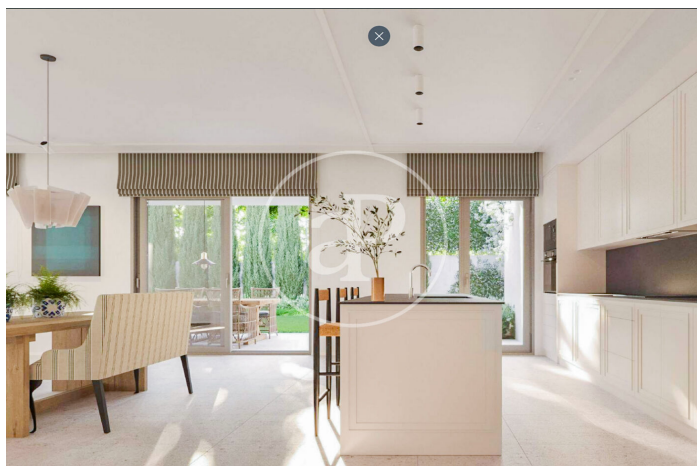
(Valdemarín)

Ref: ONM2306001



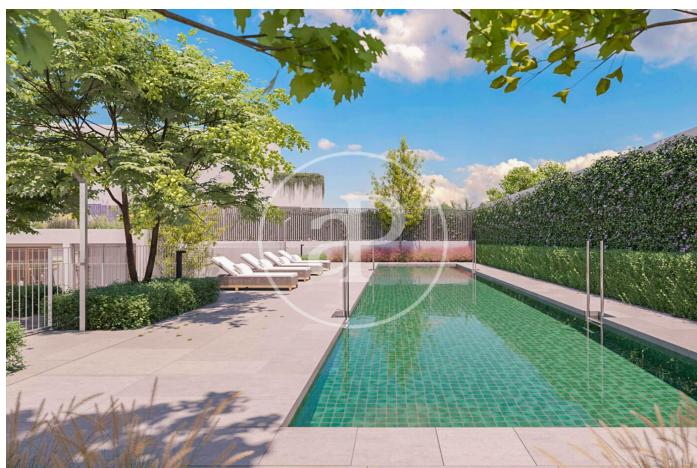
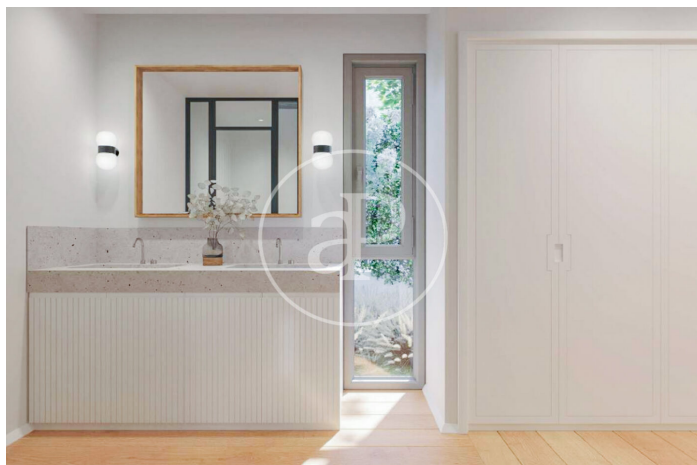
(Valdemarín)

Ref: ONM2306001



(Valdemarín)

Ref: ONM2306001



Los datos de cada inmueble no son parte de una oferta o contrato. No debe considerar exactos o factuales las declaraciones hechas por aProperties, verbalmente o por escrito, respecto del inmueble, el estado en que se encuentra o su valor. Las fotografías sólo muestran partes determinadas del inmueble tal y como eran en el momento que se tomaron. Las áreas, dimensiones y las distancias que se proporcionan sólo son aproximadas y deben ser comprobadas por el cliente. Las imágenes generadas por ordenador solo son una indicación de la posible apariencia del inmueble, y pueden cambiar en cualquier momento. La información respecto a un inmueble es susceptible de cambiar en cualquier momento.

Para más información o para concertar una cita

Tel: 91 800 54 65 apropertiesmadrid@aproperties.es <https://www.aproperties.es>