

Valdemarín, Aravaca

REF. VMO2409017

Dúplex en venta en Valdemarín

Características

- ✓ Vistas
- ✓ Trastero
- ✓ Terraza
- ✓ Piscina
- ✓ Conserje
- ✓ Calefacción
- ✓ AACC
- ✓ Patio
- ✓ Ascensor
- ✓ Tiene parking

Superficie
291 m²

Dormitorios
6

Baños
5

Precio

1.490.000 €



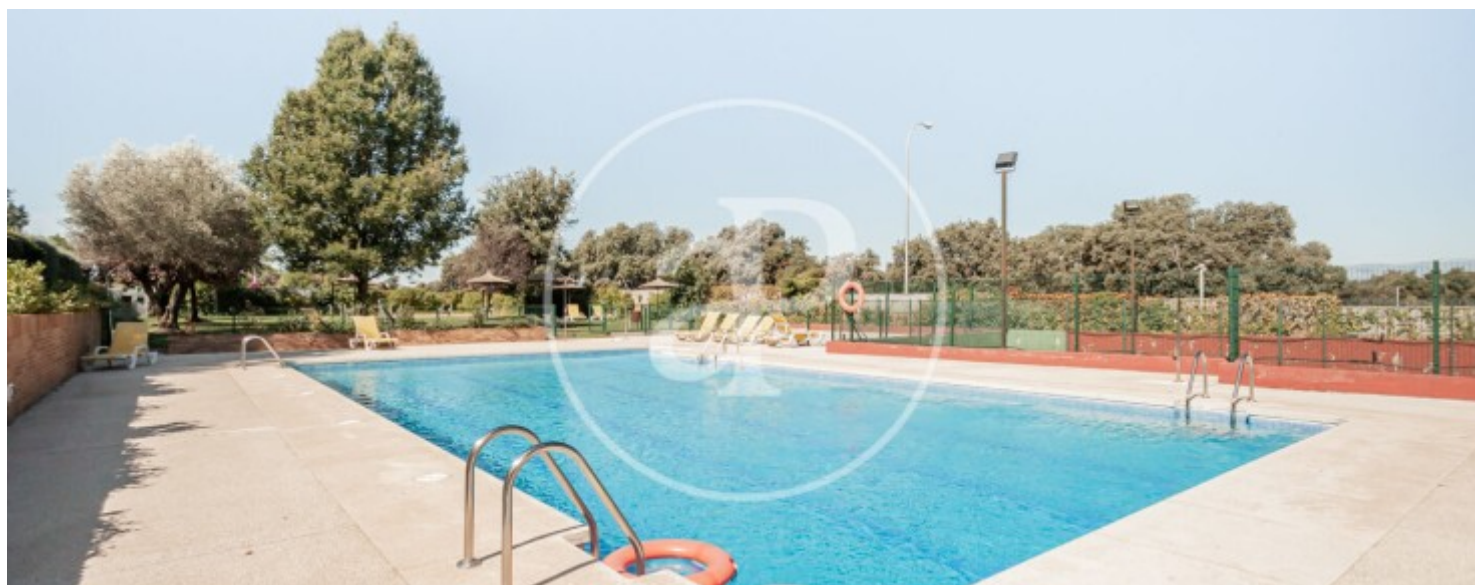
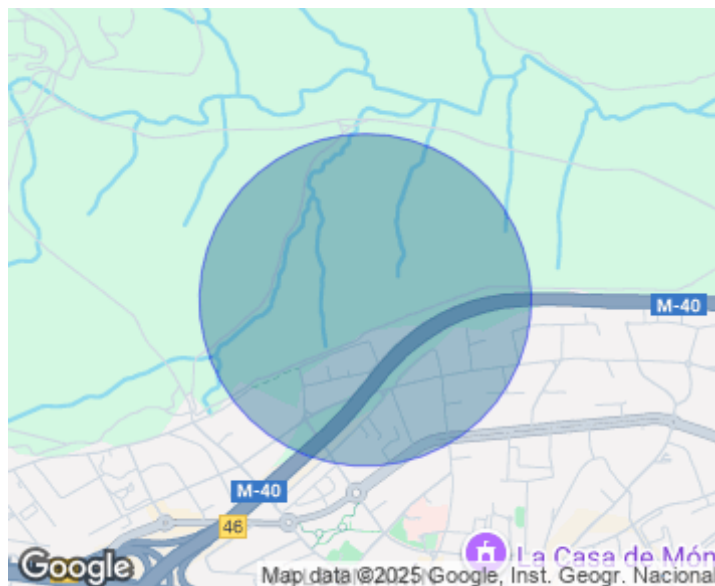
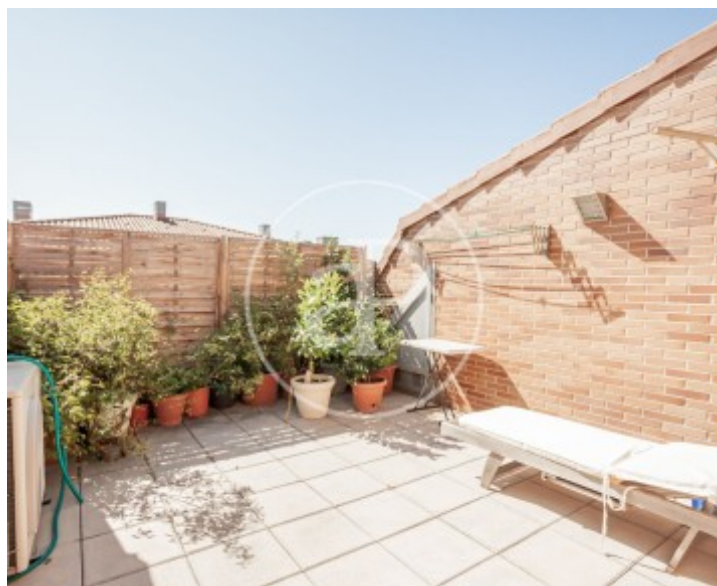
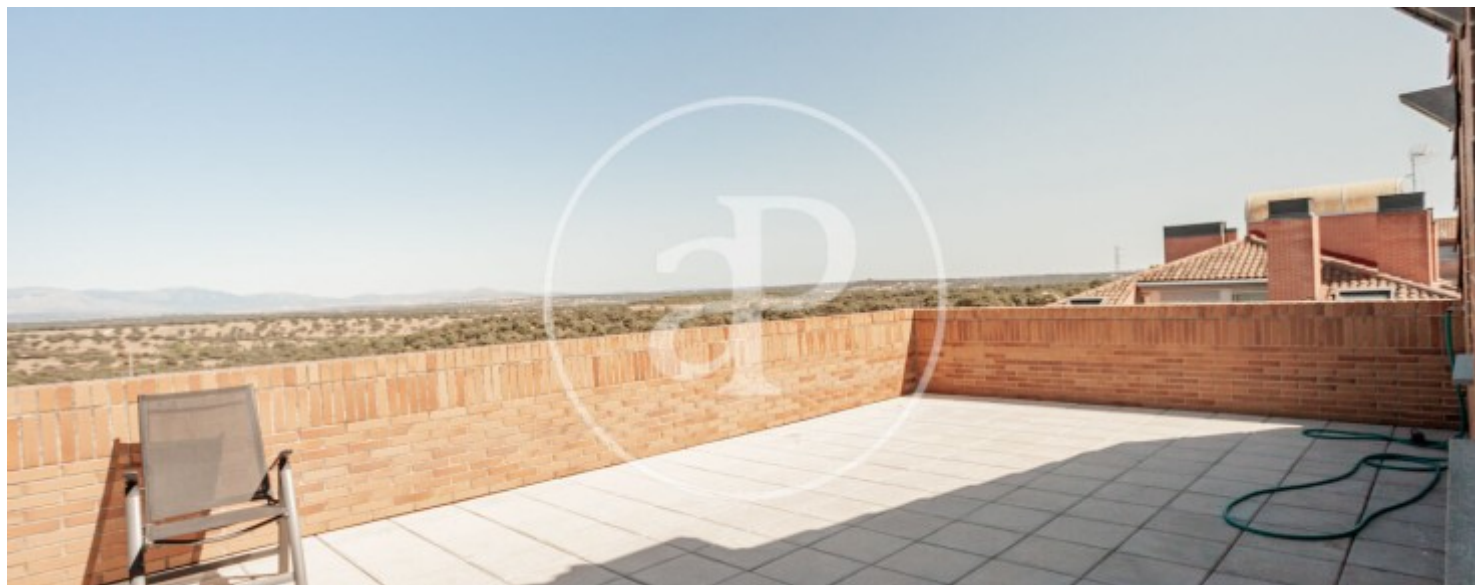
aProperties presenta este elegante, luminoso y amplio dúplex ubicado en una exclusiva urbanización de Valdemarín, el cual disfruta de unas maravillosas vistas al monte de El Pardo tanto desde el salón como desde su gran terraza superior. La planta baja, es decir, desde la que se accede al piso, cuenta con salón comedor con grandes ventanales, cuatro amplios dormitorios más uno de servicio, tres baños, un aseo de cortesía y cocina con balcón-lavadero. En la planta superior encontramos una zona de estar desde la que se accede a una gran terraza de 45 m² con bonitas vistas a toda la naturaleza que se concentra en esta zona del monte de El Pardo. Esta segunda planta se completa con dos dormitorios, dos baños y otra terraza

más pequeña. La propiedad cuenta con trastero y tres cómodas plazas de parking. La casa es del 2004 y se encuentra en buen estado, carpintería exterior de buena calidad y suelos de tarima de madera. La calefacción es de gas natural y cuenta con aire acondicionado por conductos con bomba de frío y calor. La urbanización se encuentra en una tranquila calle y disfruta de una piscina con amplias zonas verdes, pista de pádel y vigilancia 24 h. Valdemarín es una de las zonas más exclusivas y demandadas de Aravaca, amplias...

Contacta con nosotros,
estaremos encantados de atenderte,
para ofrecerte más detalles e información.

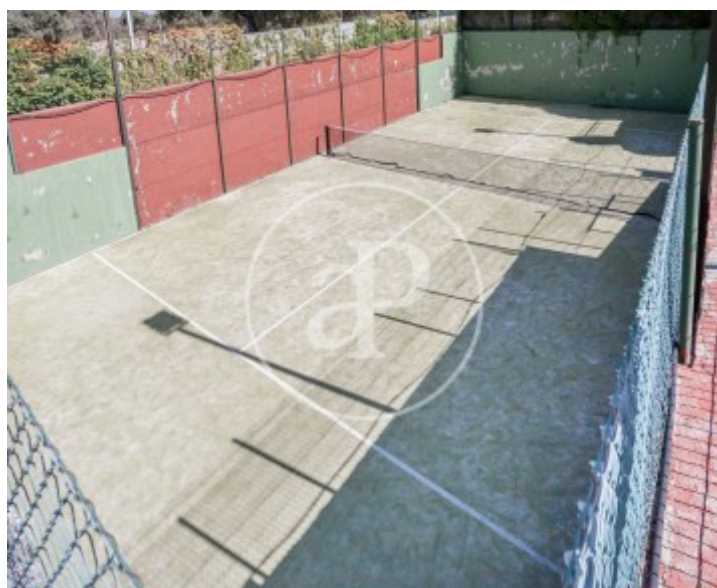
Valdemarín, Aravaca

REF. VMO2409017



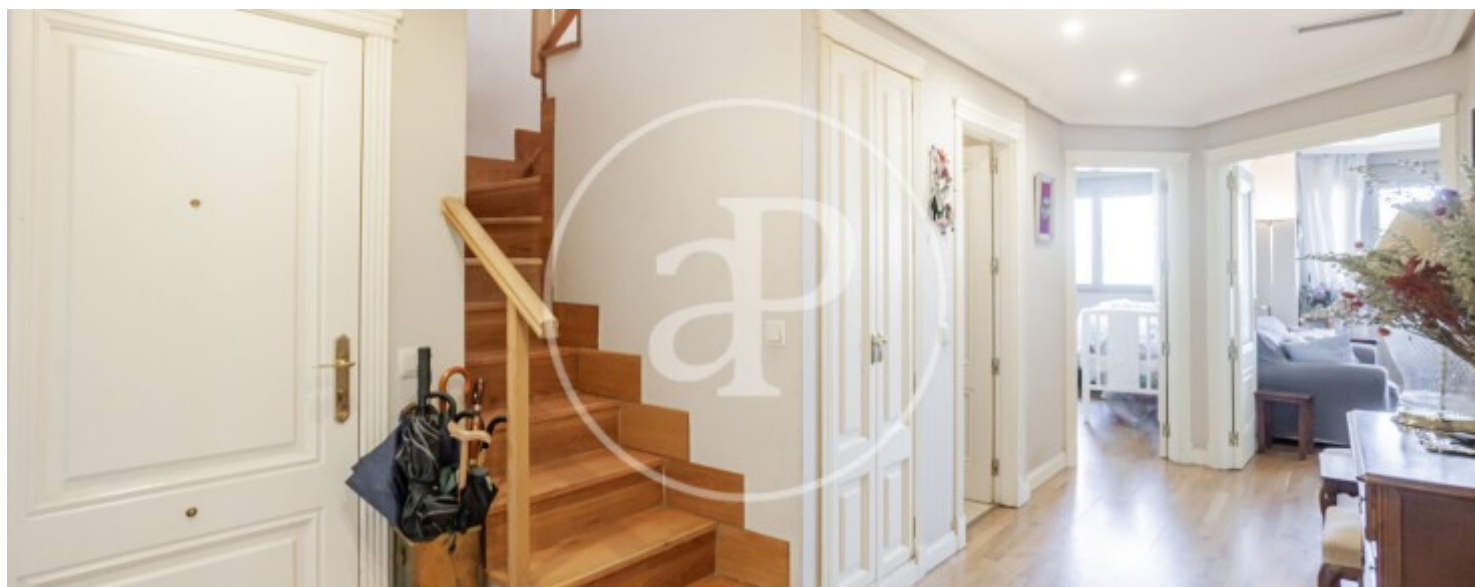
Valdemarín, Aravaca

REF. VMO2409017



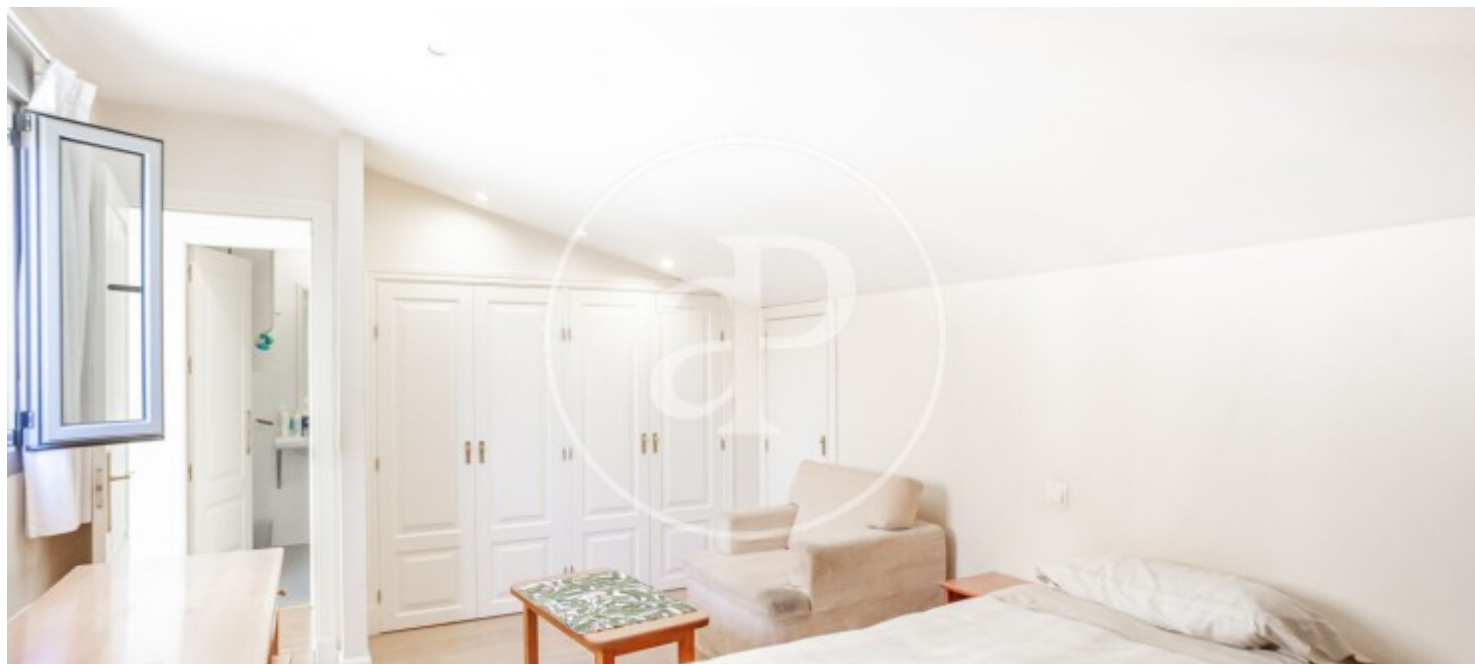
Valdemarín, Aravaca

REF. VMO2409017



Valdemarín, Aravaca

REF. VMO2409017



Los datos de cada inmueble no son parte de una oferta o contrato. No debe considerar exactos o factuales las declaraciones hechas por aProperties, verbalmente o por escrito, respecto del inmueble, el estado en que se encuentra o su valor. Las fotografías sólo muestran partes determinadas del inmueble tal y como eran en el momento que se tomaron. Las áreas, dimensiones y las distancias que se proporcionan sólo son aproximadas y deben ser comprobadas por el cliente. Las imágenes generadas por ordenador solo son una indicación de la posible apariencia del inmueble, y pueden cambiar en cualquier momento. La información respecto a un inmueble es susceptible de cambiar en cualquier momento.

Para **más información** o
para concertar una cita

apropertiesmadrid@aproperties.es
Tel: 91 800 54 65
www.aproperties.es