

Valdemarín, Aravaca

REF. VMO2601009

Chalet en venta en Valdemarín

Características

- ✓ Calefacción
- ✓ AACC
- ✓ Patio
- ✓ Piscina
- ✓ Conserje
- ✓ Tiene parking

Superficie
327 m²

Dormitorios
5

Baños
6

Precio
2.350.000 €



Exclusiva casa pareada, muy luminosa, en Valdemarín, ideal para familias.

Ubicada en una de las zonas más tranquilas y cotizadas de Valdemarín, en preciosa urbanización muy cuidada, con zonas verdes, piscina y pádel. Cuenta con portero 24h, convirtiéndola en una ubicación muy segura. Vecindario consolidado, compuesto por familias, cercano a colegios y con los mejores accesos. Esta excepcional casa unifamiliar, entregada en 2018, combina un diseño moderno con altas calidades y una distribución funcional. Con 327 m² construidos sobre una parcela de 426 m² y 5 habitaciones, la propiedad ofrece

amplios espacios interiores, exterior y diversas terrazas, garantizando confort y privacidad. Desde la planta principal entramos a un recibidor que da acceso a una amplia cocina con office, un aseo de cortesía, el salón-comedor y el porche cubierto y cerrado con cortinas de cristal. El jardín, ya crecido, cuenta con un espacio de putt in green. En la primera planta encontramos la habitación principal con vestidor y baño en suite, dos dormitorios y dos baños, uno de ellos en suite. En la segunda planta, bajo cubierta, tenemos un dormitorio con...

Contacta con nosotros,
estaremos encantados de atenderte,
para ofrecerte más detalles e información.

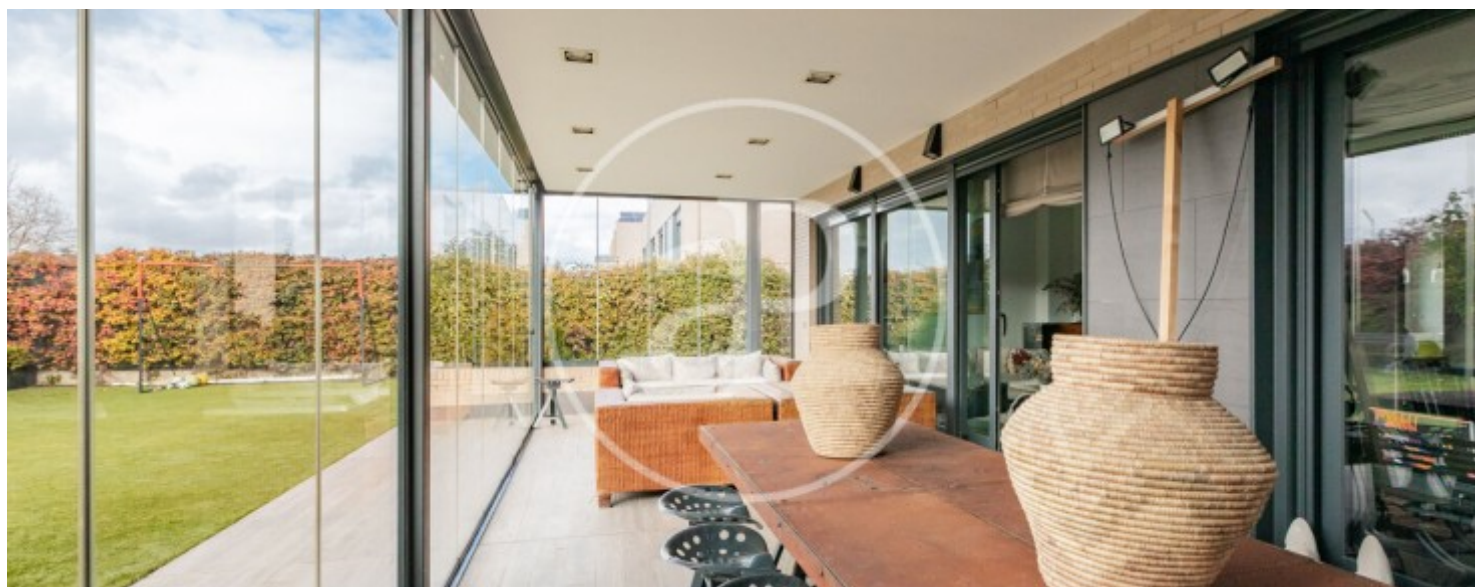
Valdemarín, Aravaca

REF. VMO2601009



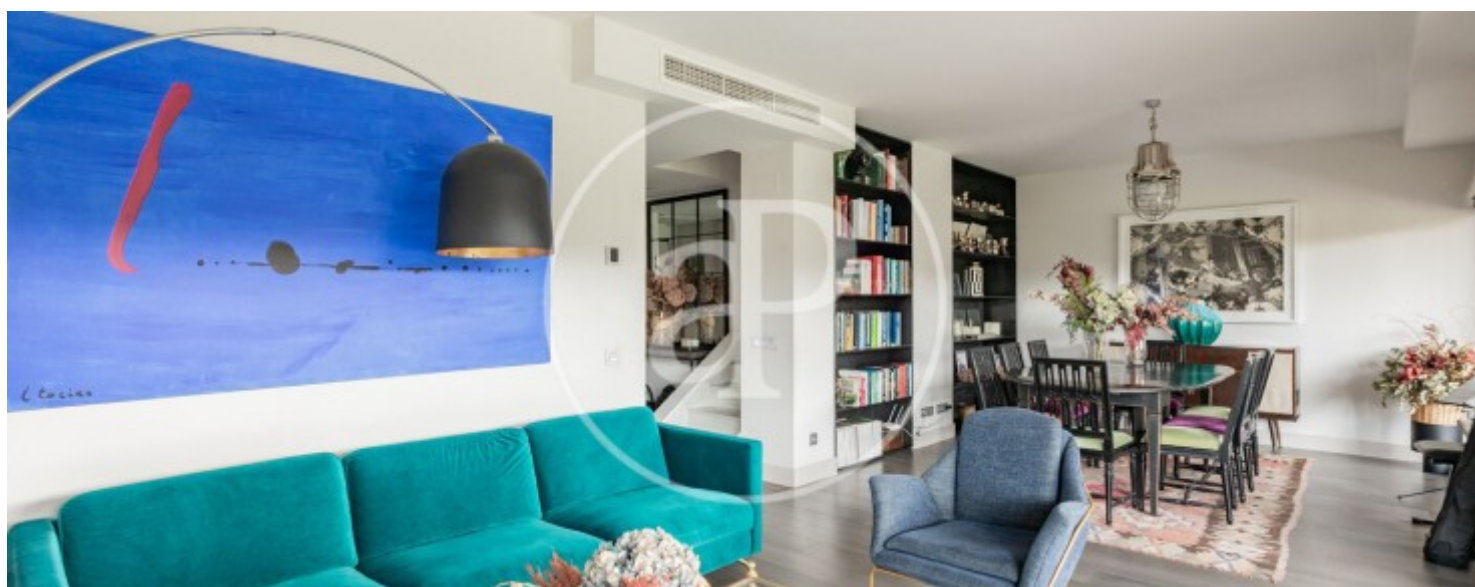
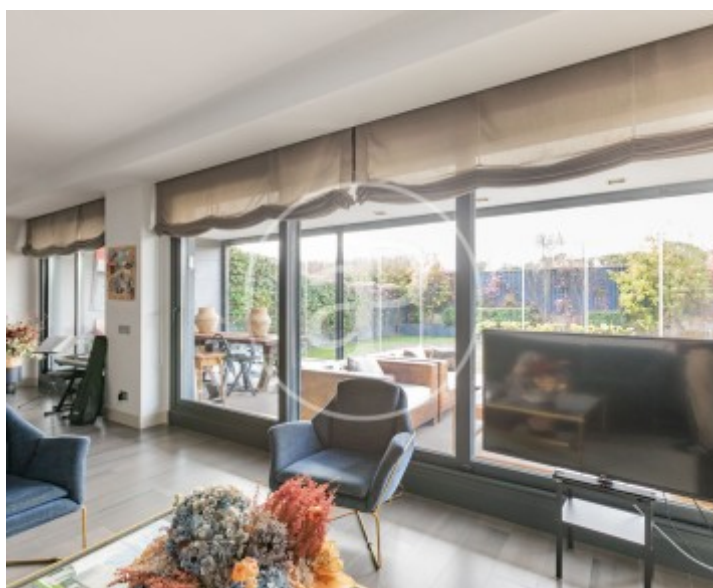
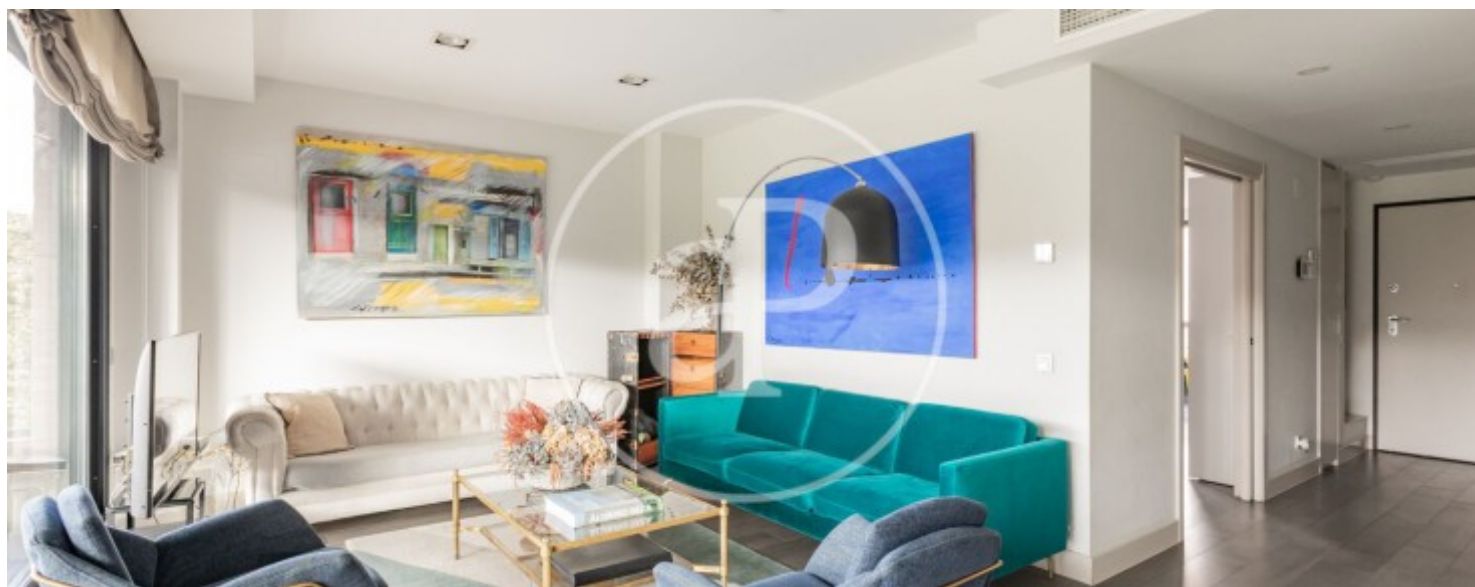
Valdemarín, Aravaca

REF. VMO2601009



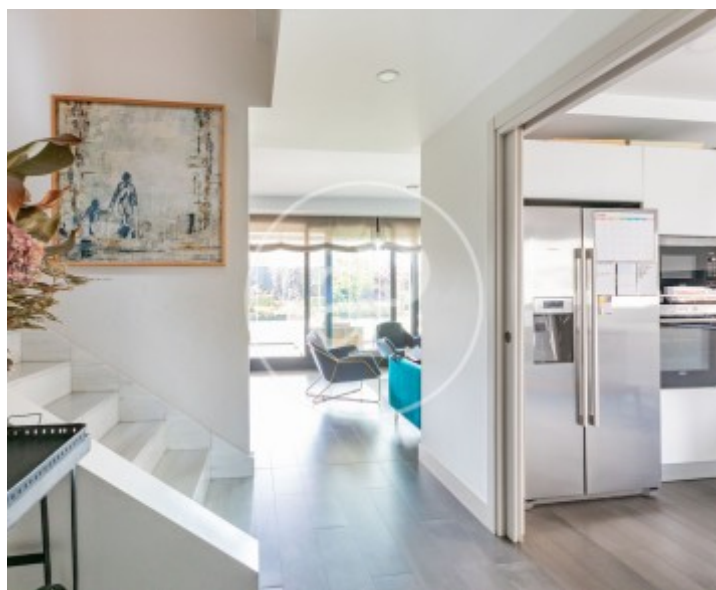
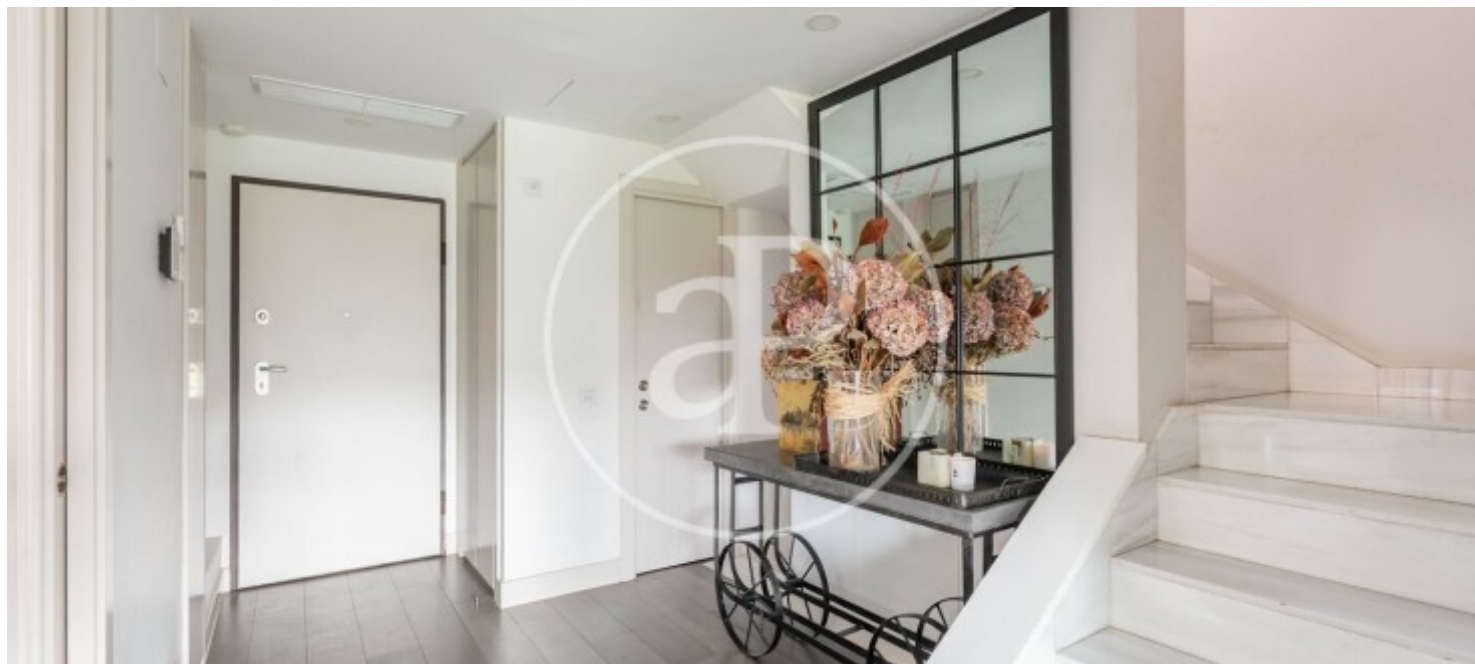
Valdemarín, Aravaca

REF. VMO2601009



Valdemarín, Aravaca

REF. VMO2601009



Los datos de cada inmueble no son parte de una oferta o contrato. No debe considerar exactos o factuales las declaraciones hechas por aProperties, verbalmente o por escrito, respecto del inmueble, el estado en que se encuentra o su valor. Las fotografías sólo muestran partes determinadas del inmueble tal y como eran en el momento que se tomaron. Las áreas, dimensiones y las distancias que se proporcionan sólo son aproximadas y deben ser comprobadas por el cliente. Las imágenes generadas por ordenador solo son una indicación de la posible apariencia del inmueble, y pueden cambiar en cualquier momento. La información respecto a un inmueble es susceptible de cambiar en cualquier momento.

Para **más información** o
para concertar una cita

apropertiesmadrid@aproperties.es
Tel: 91 800 54 65
www.aproperties.es