

Valdemarín, Aravaca

REF. VMO2512003

# Chalet adosado en venta en Avenida de Valdemarín

## Características

Superficie  
**234 m<sup>2</sup>**

Dormitorios  
**7**

Baños  
**5**

- ✓ Calefacción
- ✓ AACC
- ✓ Patio
- ✓ Piscina
- ✓ Vigilancia
- ✓ Tiene parking

Precio

**1.660.000 €**



**Aproproperties presenta esta vivienda ubicada en una de las mejores zonas de Valdemarín, muy céntrica y dentro de una urbanización con piscina, zonas ajardinadas y pista de pádel.**

La vivienda cuenta con espacios muy optimizados y muy cómodos, sacando un gran partido a todas las estancias. A la planta principal accedemos desde un pequeño jardín que enmarca la entrada, y está compuesta por cocina, salón comedor con salida a otro pequeño jardín arbolado y aseo de cortesía. La primera planta está compuesta por la habitación principal con baño y terraza, un

práctico cuarto de estar usable como dormitorio si se desea, y otras dos luminosas habitaciones que comparten un baño. La buhardilla está compuesta por dos habitaciones gemelas con un velux cada una, un baño compartido, cuarto de lavado y habitación de servicio con baño. La planta sótano es diáfana, con portón propio con salida al parking subterráneo común y cuenta con un cuarto a modo de despensa. La casa está muy bien mantenida, es bonita, elegante y cómoda, suelos de tarima de roble,...

**Contacta con nosotros,**  
estaremos encantados de atenderte,  
para ofrecerte más detalles e información.

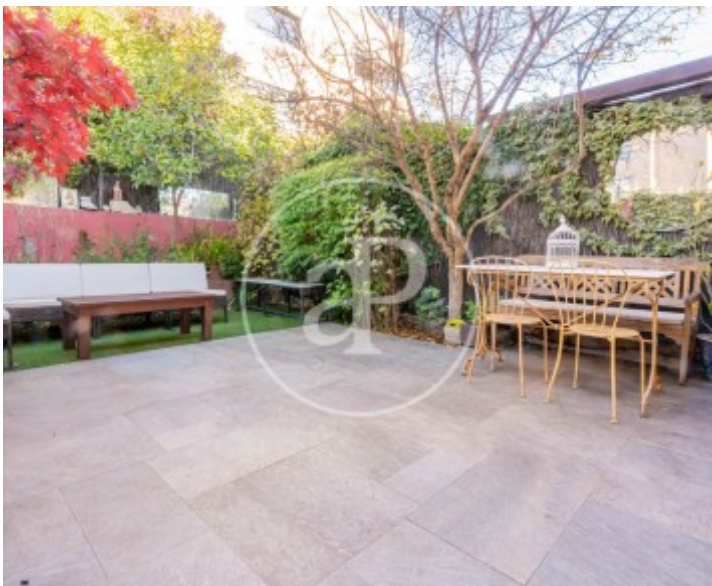
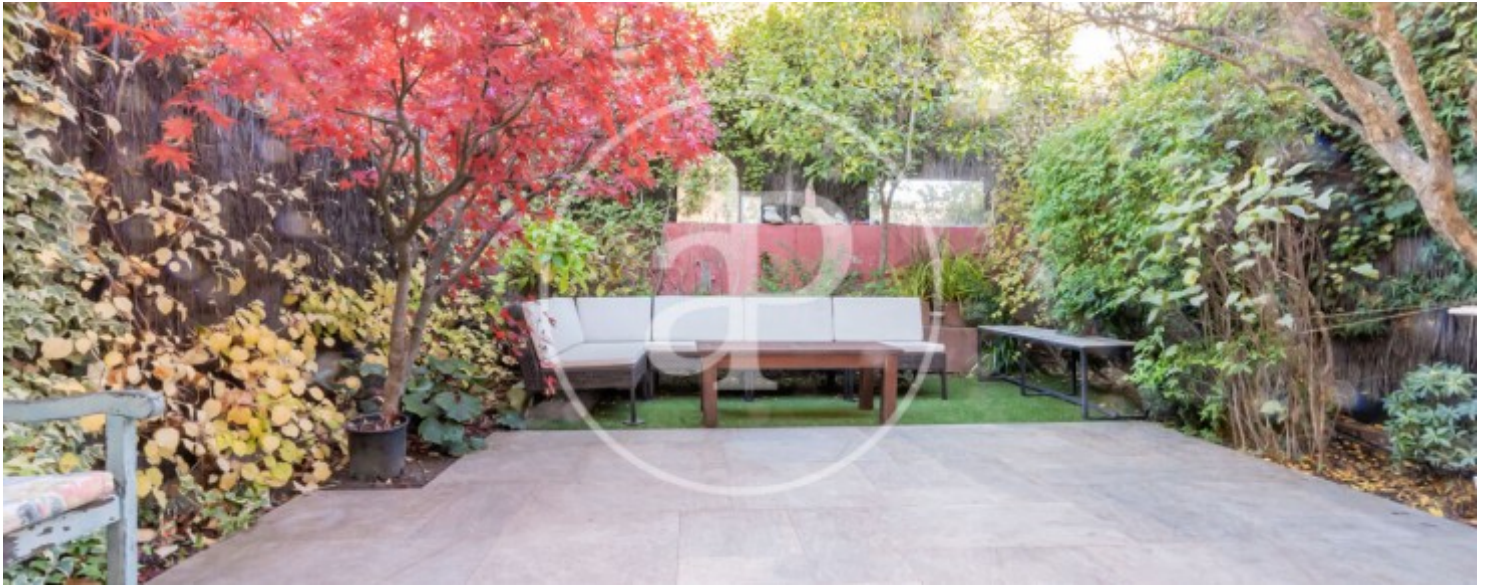
Valdemarín, Aravaca

REF. VMO2512003



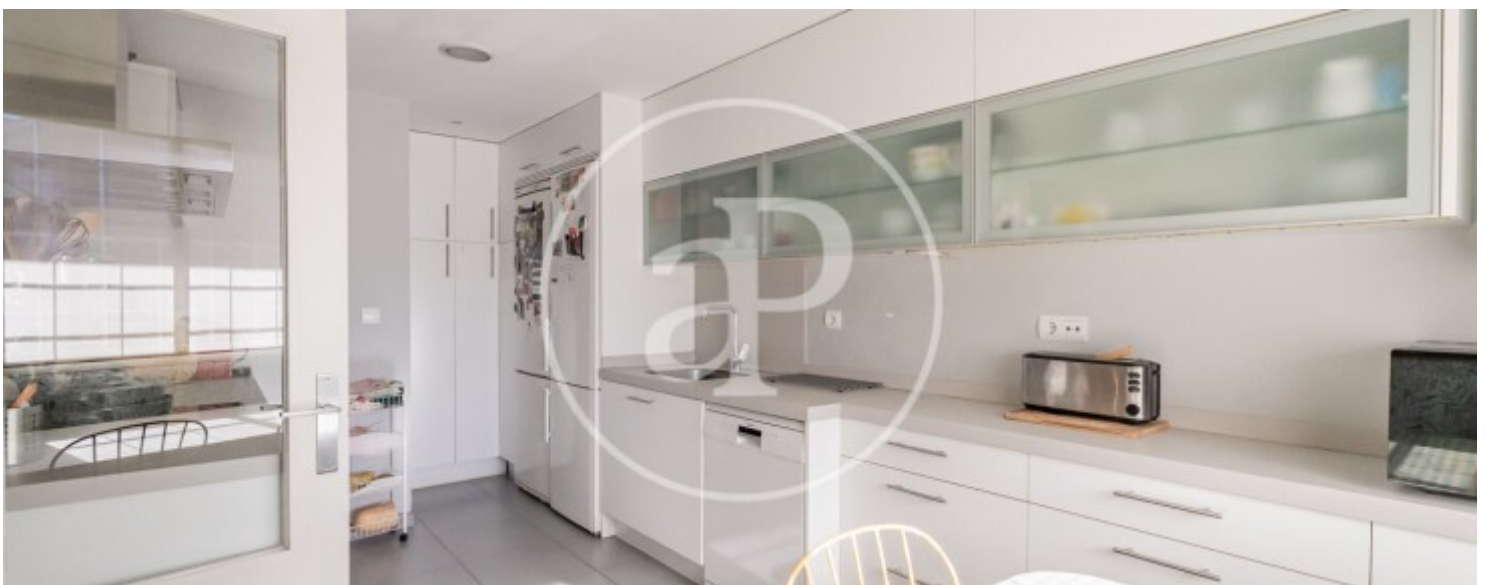
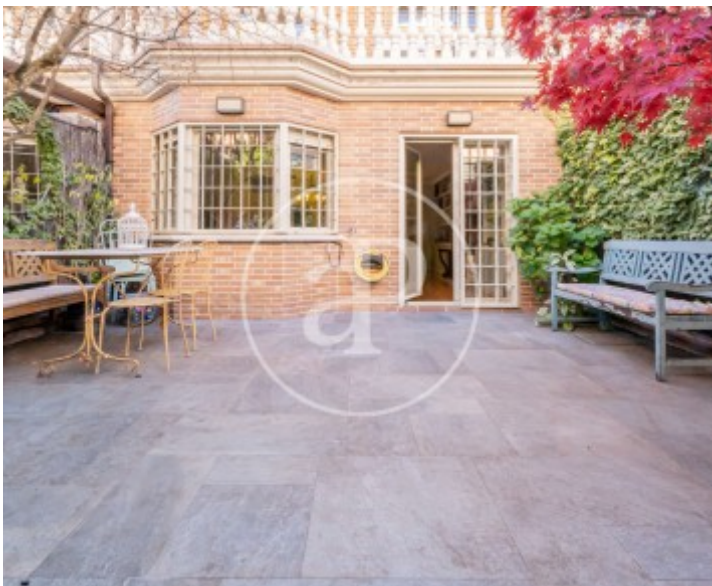
Valdemarín, Aravaca

REF. VMO2512003



Valdemarín, Aravaca

REF. VMO2512003



Valdemarín, Aravaca

REF. VMO2512003



Los datos de cada inmueble no son parte de una oferta o contrato. No debe considerar exactos o factuales las declaraciones hechas por aProperties, verbalmente o por escrito, respecto del inmueble, el estado en que se encuentra o su valor. Las fotografías sólo muestran partes determinadas del inmueble tal y como eran en el momento que se tomaron. Las áreas, dimensiones y las distancias que se proporcionan sólo son aproximadas y deben ser comprobadas por el cliente. Las imágenes generadas por ordenador solo son una indicación de la posible apariencia del inmueble, y pueden cambiar en cualquier momento. La información respecto a un inmueble es susceptible de cambiar en cualquier momento.

Para **más información** o  
para concertar una cita

[apropertiesmadrid@aproperties.es](mailto:apropertiesmadrid@aproperties.es)  
Tel: 91 800 54 65  
[www.aproperties.es](http://www.aproperties.es)