



El Plantío, Aravaca

REF. VMO2507006

# Casa en venta en El Plantío

## Características

Superficie  
**345 m<sup>2</sup>**

Dormitorios  
**5**

Baños  
**4**

- ✓ AACC
- ✓ Ascensor
- ✓ Patio
- ✓ Tiene parking

Precio

**1.300.000 €**



**Vivienda de 345 m<sup>2</sup> construidos, ubicada sobre una parcela de 548 m<sup>2</sup>.**

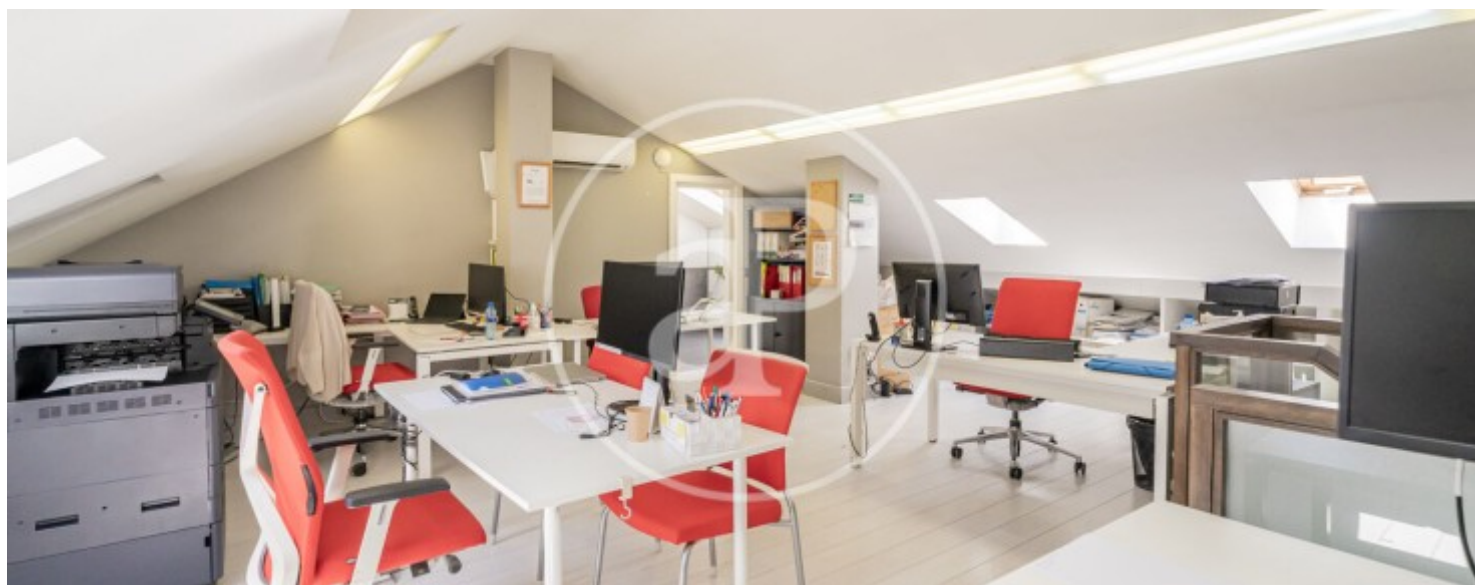
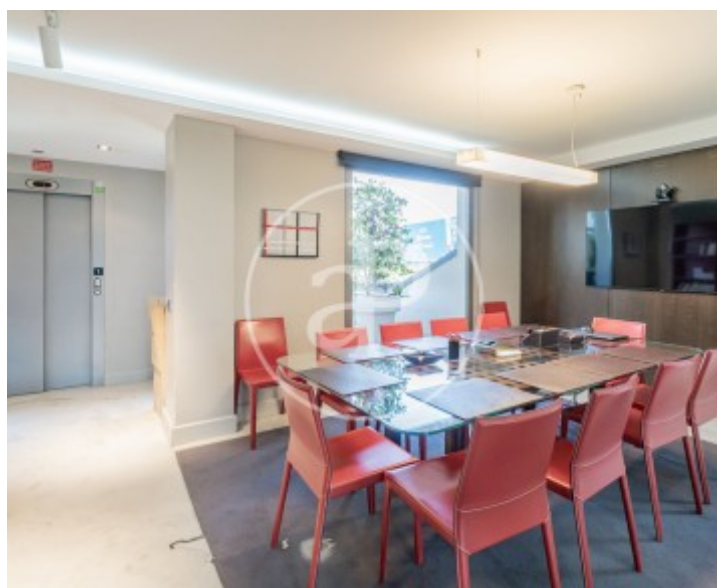
Construida en 2013. Actualmente, está destinada a oficina aunque no requeriría mucha obra el volver a adaptarla a vivienda, dados los buenos materiales y distribución de los espacios. Con muchísimas opciones de distribución, actualmente dispone de planta baja y primera más una buhardilla diáfana muy luminosa con velux en el techo y baño, también a/a. Además, cuenta con una planta sótano con acceso directo desde el exterior para poder también destinarlo a apartamento o zona de visitas o servicio

independiente. El jardín es amplio, en su momento tenía una piscina que actualmente no está, ya que la propiedad la sustituyo por una zona de parking, pero podría volver a ponerse, sin problema. La orientación de la vivienda es muy buena, tiene muchísima luz, algo muy característico del inmueble. ¿Te imaginas vivir aquí?

**Contacta con nosotros,**  
estaremos encantados de atenderte,  
para ofrecerte más detalles e información.

El Plantío, Aravaca

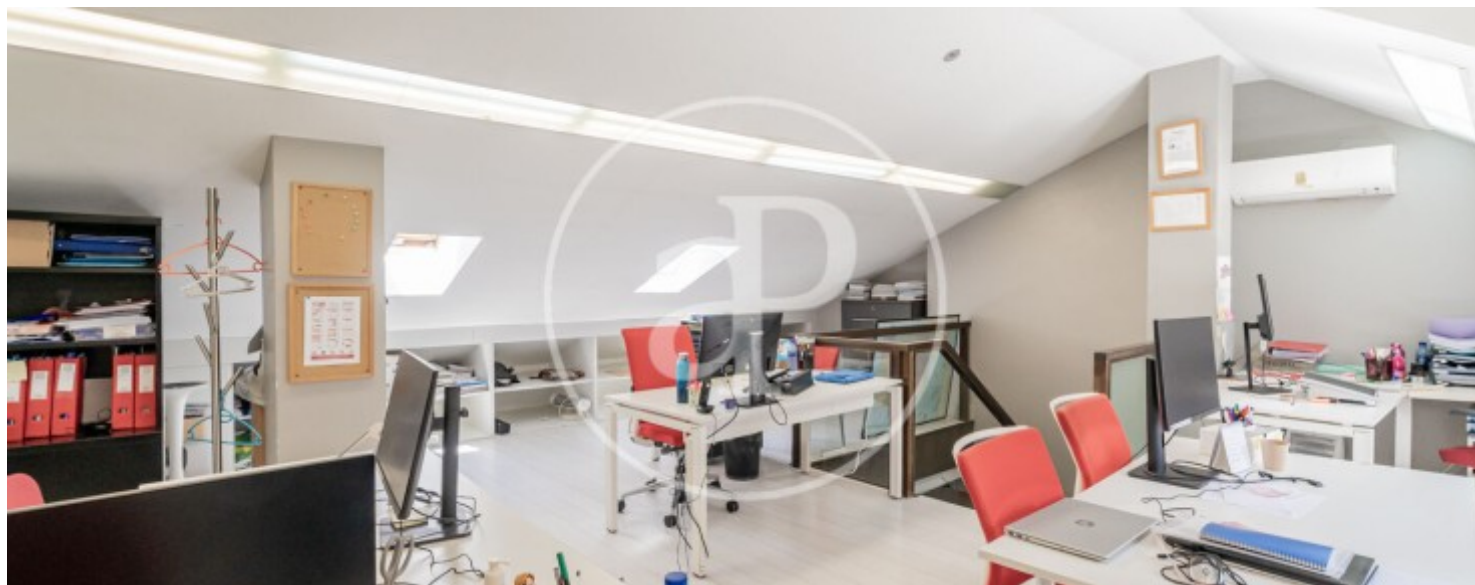
REF. VMO2507006





El Plantío, Aravaca

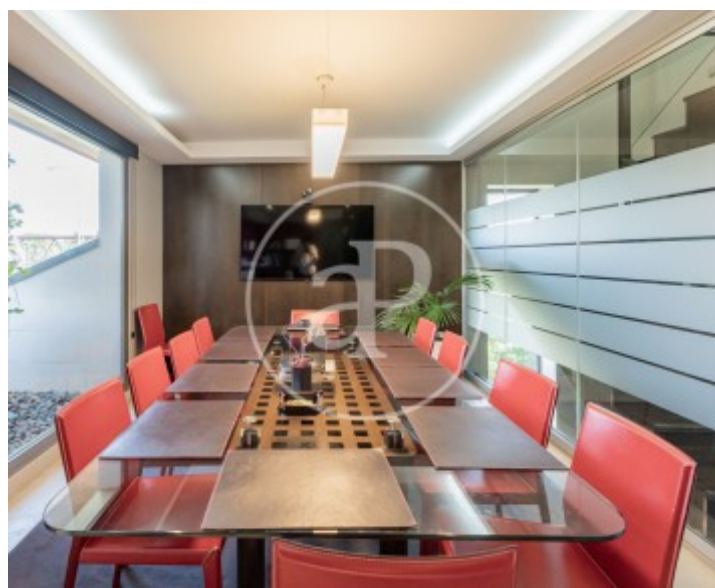
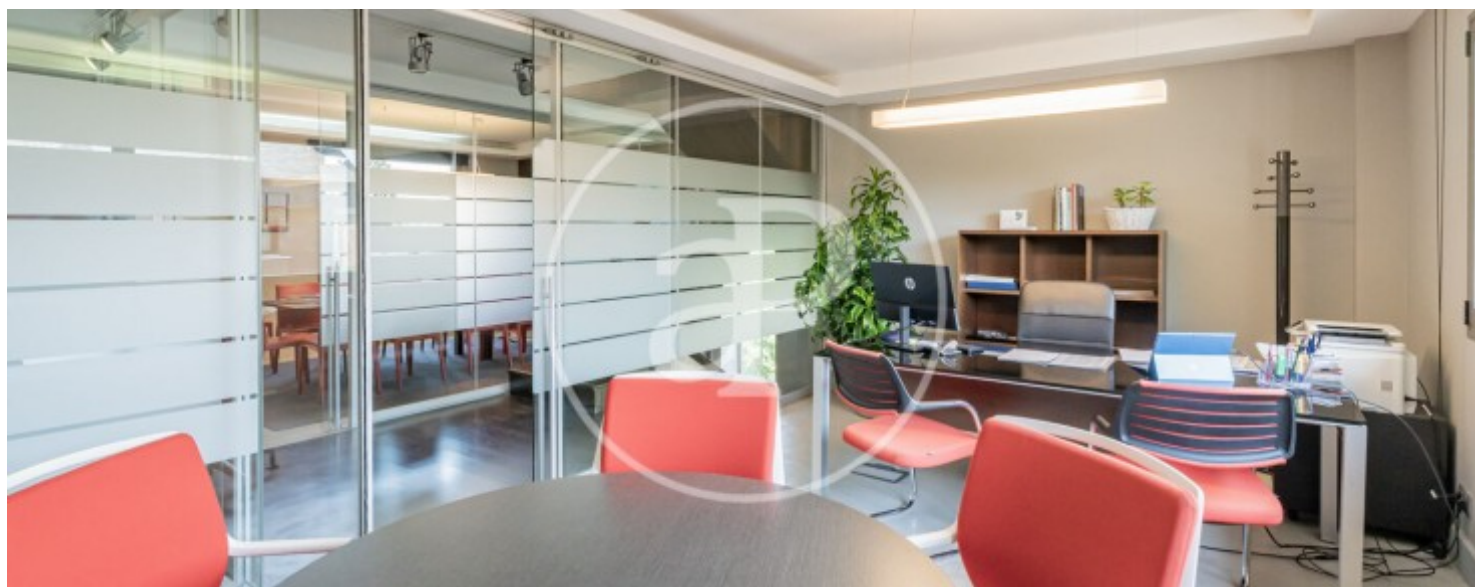
REF. VMO2507006





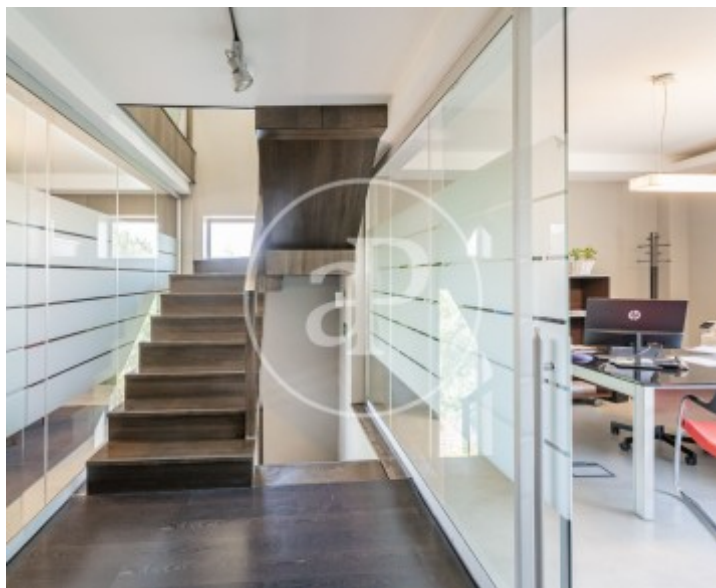
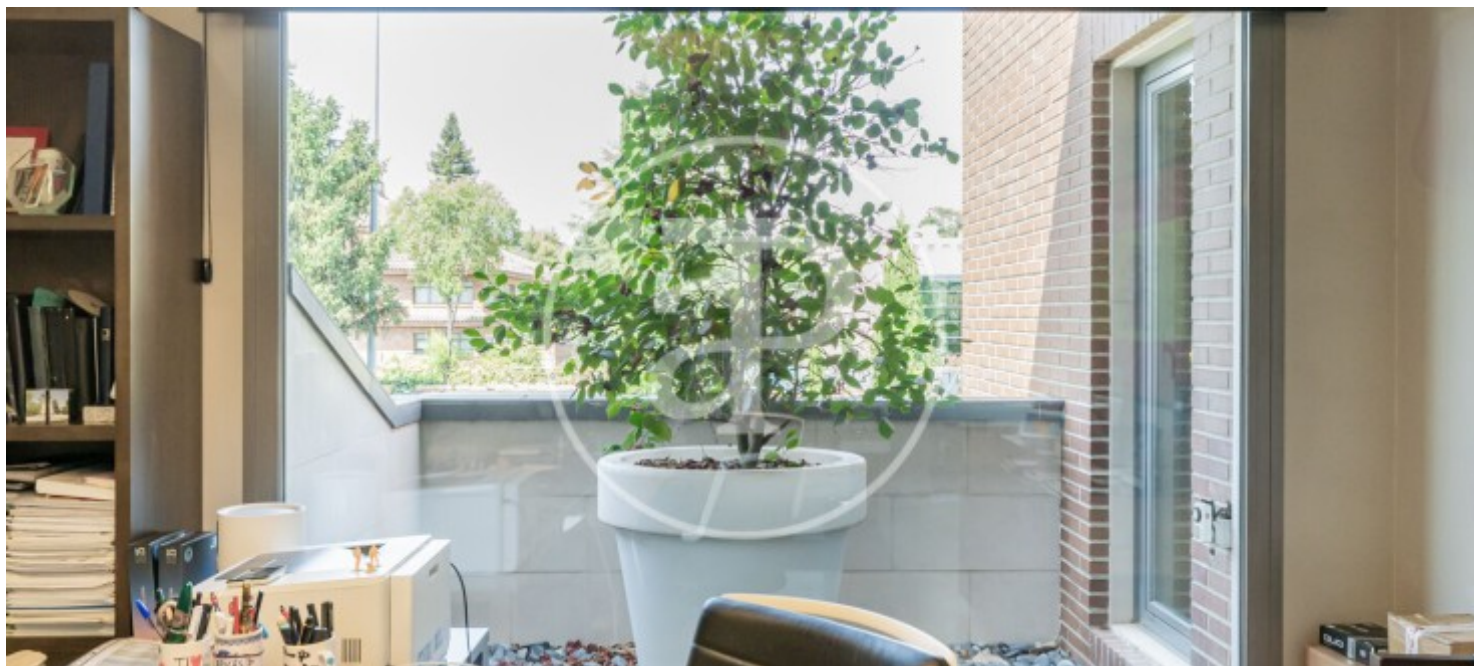
El Plantío, Aravaca

REF. VMO2507006



El Plantío, Aravaca

REF. VMO2507006



Los datos de cada inmueble no son parte de una oferta o contrato. No debe considerar exactos o factuales las declaraciones hechas por aProperties, verbalmente o por escrito, respecto del inmueble, el estado en que se encuentra o su valor. Las fotografías sólo muestran partes determinadas del inmueble tal y como eran en el momento que se tomaron. Las áreas, dimensiones y las distancias que se proporcionan sólo son aproximadas y deben ser comprobadas por el cliente. Las imágenes generadas por ordenador solo son una indicación de la posible apariencia del inmueble, y pueden cambiar en cualquier momento. La información respecto a un inmueble es susceptible de cambiar en cualquier momento.

Para **más información** o  
para concertar una cita

[apropertiesmadrid@aproperties.es](mailto:apropertiesmadrid@aproperties.es)  
Tel: 91 800 54 65  
[www.aproperties.es](http://www.aproperties.es)