

Aravaca, Aravaca

REF. VMO2510003

Adosado en venta en Aravaca

Características

- ✓ Calefacción
- ✓ Trastero
- ✓ Terraza
- ✓ Patio
- ✓ Piscina
- ✓ Tiene parking

Precio

1.595.000 €

Superficie
364 m²

Dormitorios
6

Baños
5



En una de las zonas más agradables y tranquilas de Aravaca, aProperties vende este amplio adosado de 364 m², lleno de luz, espacio y con todo el potencial para convertirse en el hogar familiar perfecto. Situado en una urbanización privada con magníficas zonas verdes y piscina comunitaria, ofrece la tranquilidad de vivir cerca del centro urbano de Aravaca, junto a grandes zonas verdes y a solo 10 minutos del centro de Madrid. Distribución: Planta principal: gran salón comedor de casi 50 m², orientado al suroeste, con salida a un porche-terracea ideal para disfrutar al aire libre, y acceso directo a un jardín privado de más de 90 m². Desde este jardín se accede a las zonas comunes de la urbanización. Completan la planta una amplia

cocina con office y despensa, aseo de cortesía y despacho. Primera planta: dos dormitorios en suite (uno de ellos, además, con terraza privada) y dos dormitorios adicionales que comparten un cuarto de baño completo. Planta bajo cubierta: acogedora y luminosa zona de estar, dormitorio adicional y baño completo. Semisótano con acceso independiente desde la calle: garaje privado, lavadero, despensa, dormitorio de servicio con baño completo y una zona de estar o sala polivalente con salida directa al jardín. Este gran chalet, lleno de posibilidades, se...

Contacta con nosotros,
estaremos encantados de atenderte,
para ofrecerte más detalles e información.

Aravaca, Aravaca

REF. VMO2510003



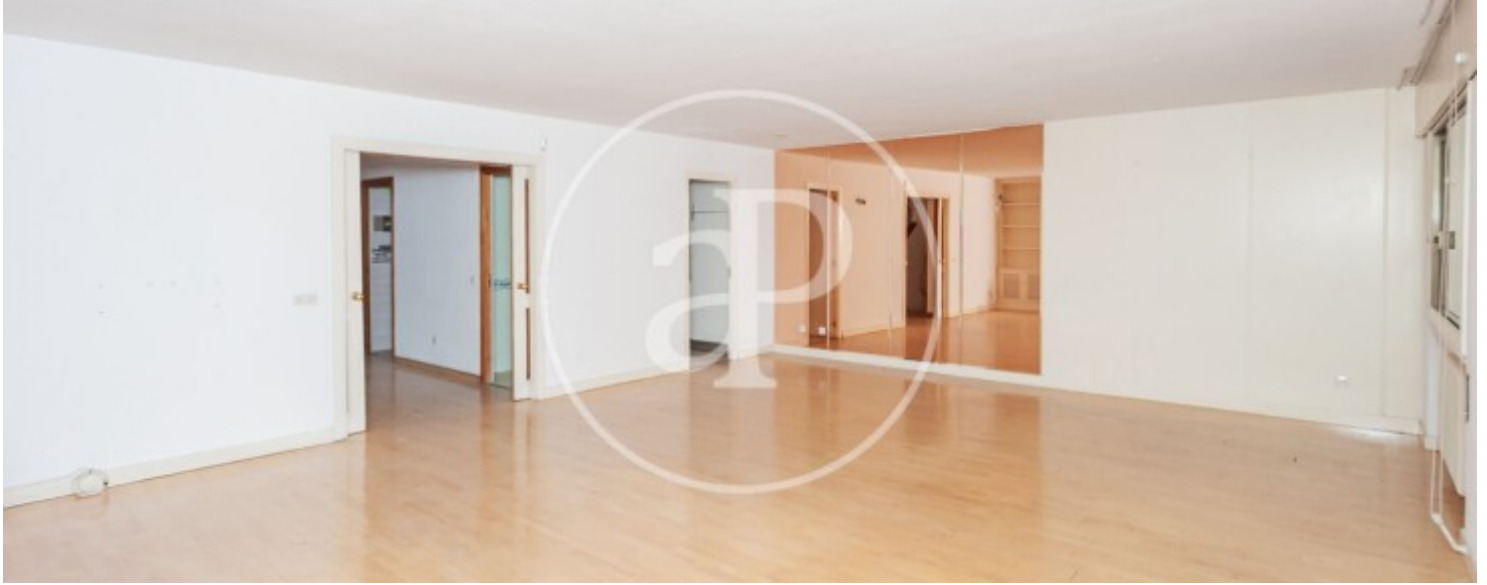
Aravaca, Aravaca

REF. VMO2510003



Aravaca, Aravaca

REF. VMO2510003



Aravaca, Aravaca

REF. VMO2510003



Los datos de cada inmueble no son parte de una oferta o contrato. No debe considerar exactos o factuales las declaraciones hechas por aProperties, verbalmente o por escrito, respecto del inmueble, el estado en que se encuentra o su valor. Las fotografías sólo muestran partes determinadas del inmueble tal y como eran en el momento que se tomaron. Las áreas, dimensiones y las distancias que se proporcionan sólo son aproximadas y deben ser comprobadas por el cliente. Las imágenes generadas por ordenador solo son una indicación de la posible apariencia del inmueble, y pueden cambiar en cualquier momento. La información respecto a un inmueble es susceptible de cambiar en cualquier momento.

Para **más información** o
para concertar una cita

apropertiesmadrid@aproperties.es
Tel: 91 800 54 65
www.aproperties.es