

(Sant Elm)

Ref: ONPM2601002



## Piso en venta en Sant Elm

Últimas 2 unidades a la venta. Los apartamentos cuentan con dos piscinas comunitarias, una de ellas infantil, y zonas ajardinadas para que puedas disfrutar del inmejorable clima mediterráneo. Todo ello, a tan solo 100 metros de la cala más cercana. Cada vivienda se entrega con una plaza de parking exterior en el recinto Los apartamentos Eclipse, con orientación sureste, son de tres dormitorios dobles y dos baños completos. La cocina integrada en el salón maximiza la sensación de amplitud y la entrada de luz natural. Las plantas bajas disponen de grandes terrazas con porche y jardines de uso privativo. Los áticos, que gozarán de vistas al mar, tendrán acceso a su propia terraza en solárium desde una escalera de obra en la terraza. Es un pueblo pintoresco, con calles estrechas y empedradas que serpentean entre casas encaladas y pequeñas tiendas y restaurantes. La plaza principal es el corazón del pueblo, donde los lugareños y visitantes se reúnen para disfrutar de una comida al aire libre o simplemente para pasear y disfrutar del ambiente tranquilo. Además, desde el [...]

Andratx / Sant Elm

Unidad bj 2

Finalización Q1 2026

### CARACTERÍSTICAS

Superficie 91 m<sup>2</sup> / 34 m<sup>2</sup> terraza

3 Dormitorios

3 Baños

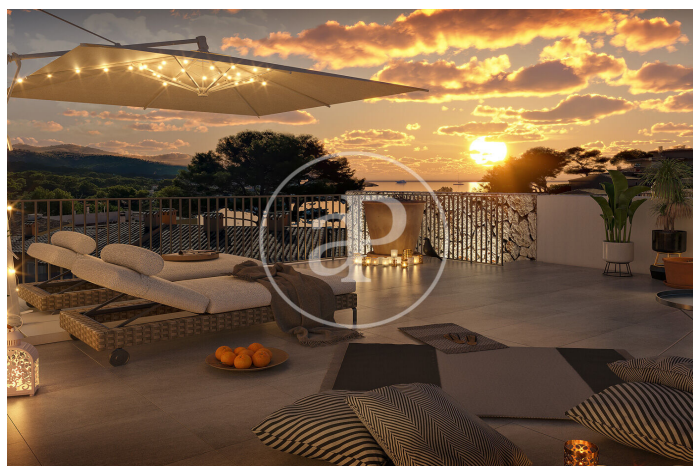
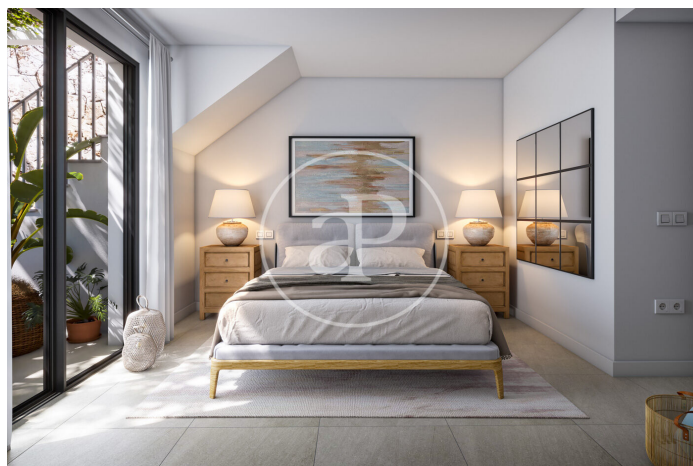
- ✓ Vistas
- ✓ Calefacción
- ✓ Amueblado
- ✓ Trastero
- ✓ AACC
- ✓ Terraza
- ✓ Patio
- ✓ Piscina
- ✓ Vigilancia
- ✓ Tiene parking

Precio 872,500 €



(Sant Elm)

Ref: ONPM2601002





(Sant Elm)

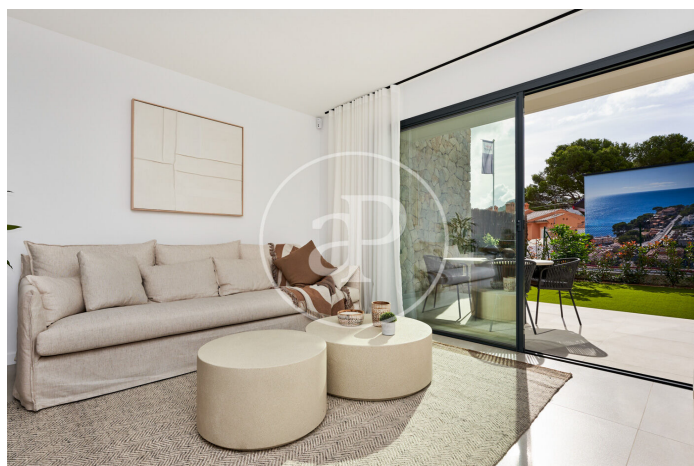
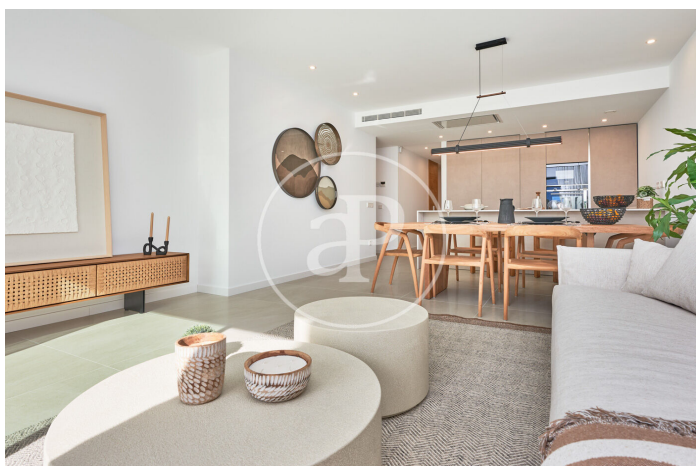
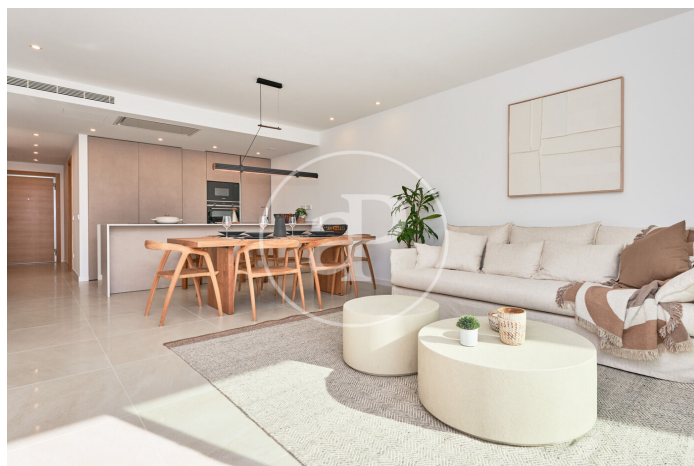
Ref: ONPM2601002





(Sant Elm)

Ref: ONPM2601002



Los datos de cada inmueble no son parte de una oferta o contrato. No debe considerar exactos o factuales las declaraciones hechas por aProperties, verbalmente o por escrito, respecto del inmueble, el estado en que se encuentra o su valor. Las fotografías sólo muestran partes determinadas del inmueble tal y como eran en el momento que se tomaron. Las áreas, dimensiones y las distancias que se proporcionan sólo son aproximadas y deben ser comprobadas por el cliente. Las imágenes generadas por ordenador solo son una indicación de la posible apariencia del inmueble, y pueden cambiar en cualquier momento. La información respecto a un inmueble es susceptible de cambiar en cualquier momento.

Para más información o para concertar una cita

Tel: 871 16 01 60 [apropertiespalma@aproperties.es](mailto:apropertiespalma@aproperties.es) <https://www.aproperties.es>