

Port d'Andratx, Andratx

REF. VPM2403027

Piso en venta Port Andratx

Características

- ✓ AACC
- ✓ Piscina
- ✓ Tiene parking
- ✓ Terraza
- ✓ Ascensor

Superficie
126 m²

Dormitorios
2

Baño
1

Precio
445.000 €



Apartamento en la mejor zona de Port Andratx, a pocos metros del puerto, en una hermosa comunidad amplia y muy tranquila.

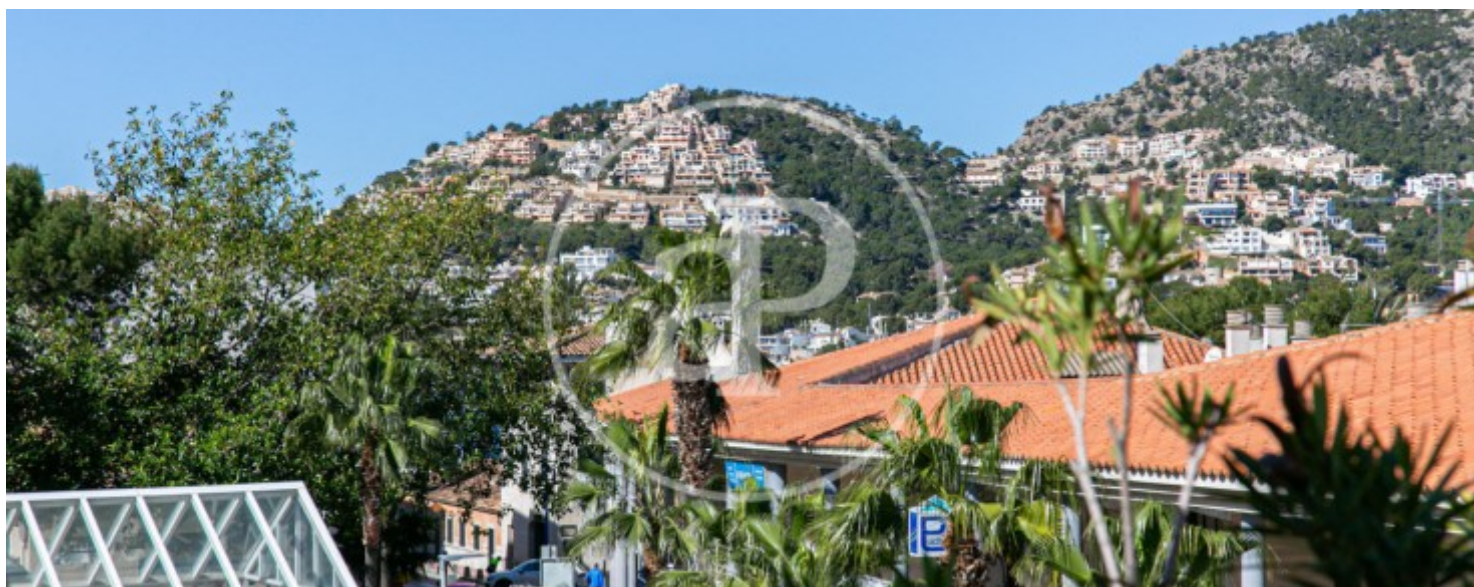
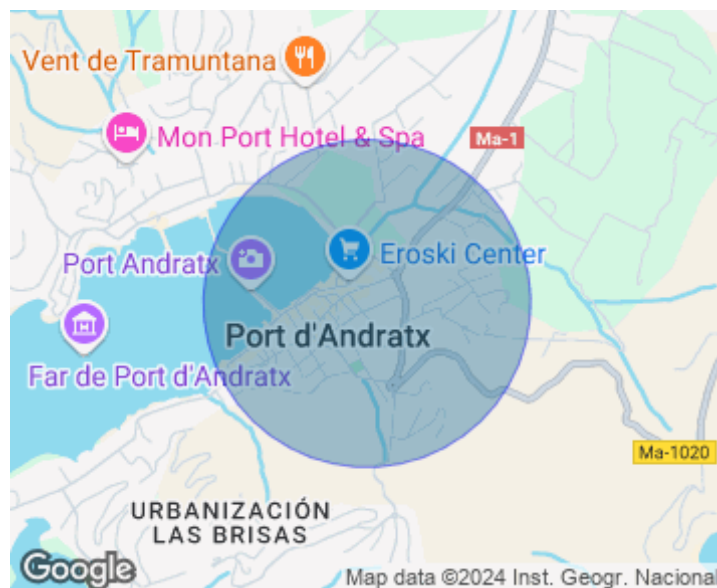
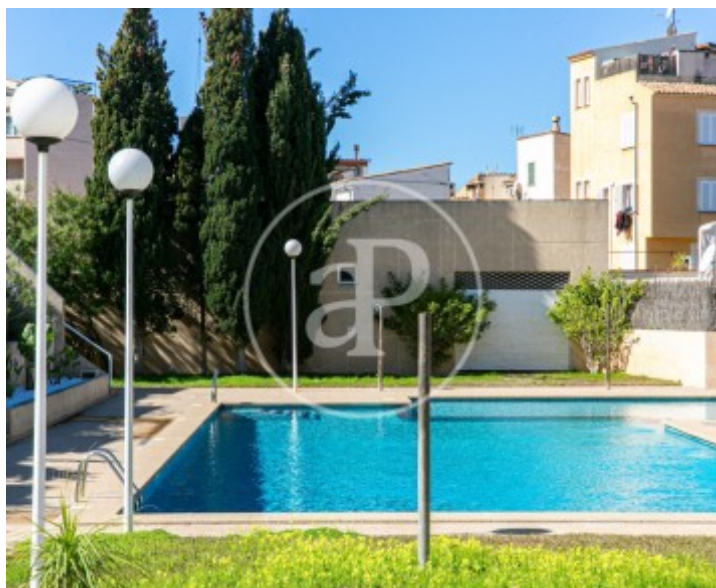
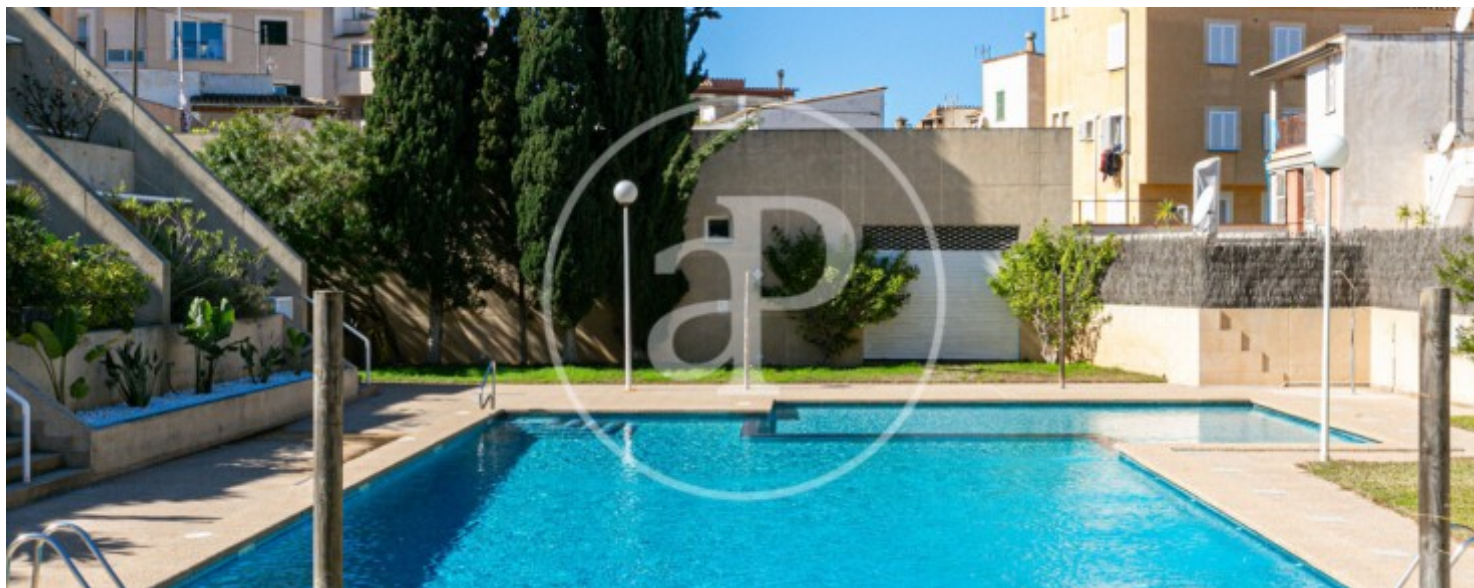
Ingresamos al primer piso, donde hay una recepción y un armario empotrado a la izquierda, a la derecha encontramos el ingreso a la cocina y la coladuría. Al frente en salon comedor con salida a una gran terraza privada desde donde se puede ver la sierra y el puerto de Andratx a la distancia, sobre la derecha un pasillo distribuye al gran baño con ducha, sobre la derecha una habitación con ventana interior CLIMALIT y armario empotrado, hacia la derecha esta la habitación principal con armario empotrado y salida a la gran

terrazza que se caracteriza por ser muy soleada. Aire acondicionado frio calor en todo el piso por conducto- Tanto en el comedor como en el hall de entrada hay 2 grandes armarios para guardado, Suelos de mármol, aire acondicionado f/c. Ventanas de doble acristalamiento y persianas eléctricas han sido instaladas recientemente. Gran piscina comunitaria con zonas de césped y terraza para tomar el sol Es una oportunidad de vivir en el hermoso Puerto de Andratx, disfrutar diariamente de la puesta del sol, y a suficiente distancia para poder descansar o trabajar...

Contacta con nosotros,
estaremos encantados de atenderte,
para ofrecerte más detalles e información.

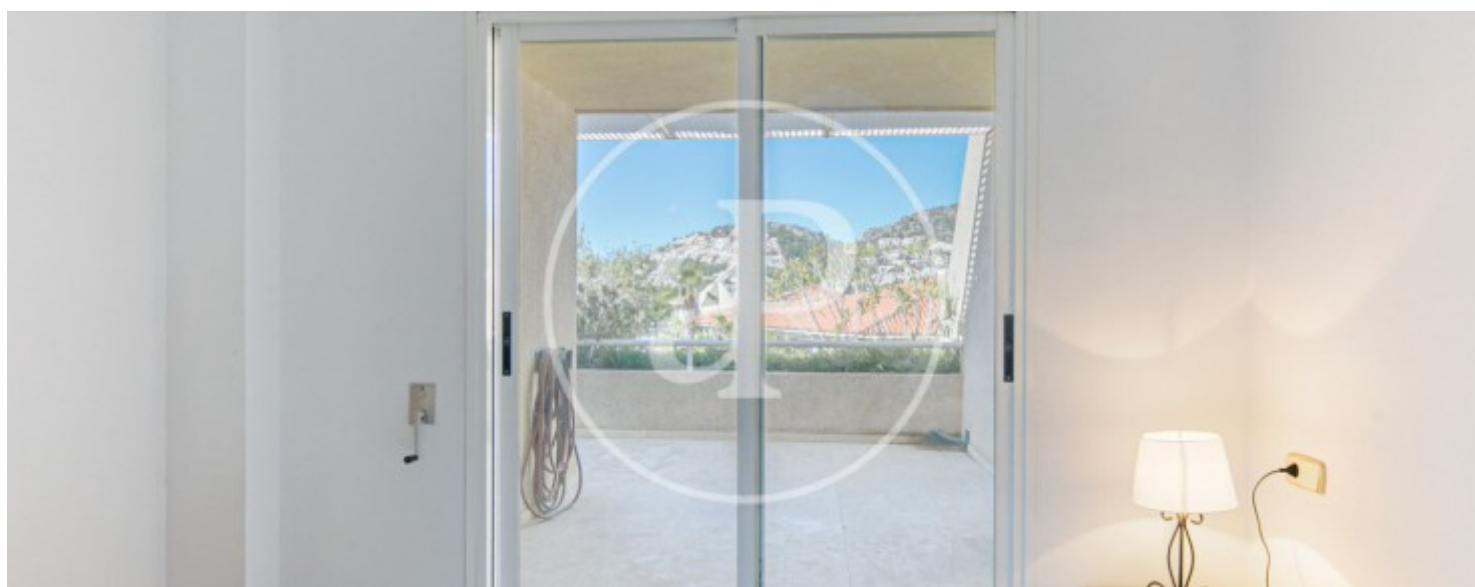
Port d'Andratx, Andratx

REF. VPM2403027



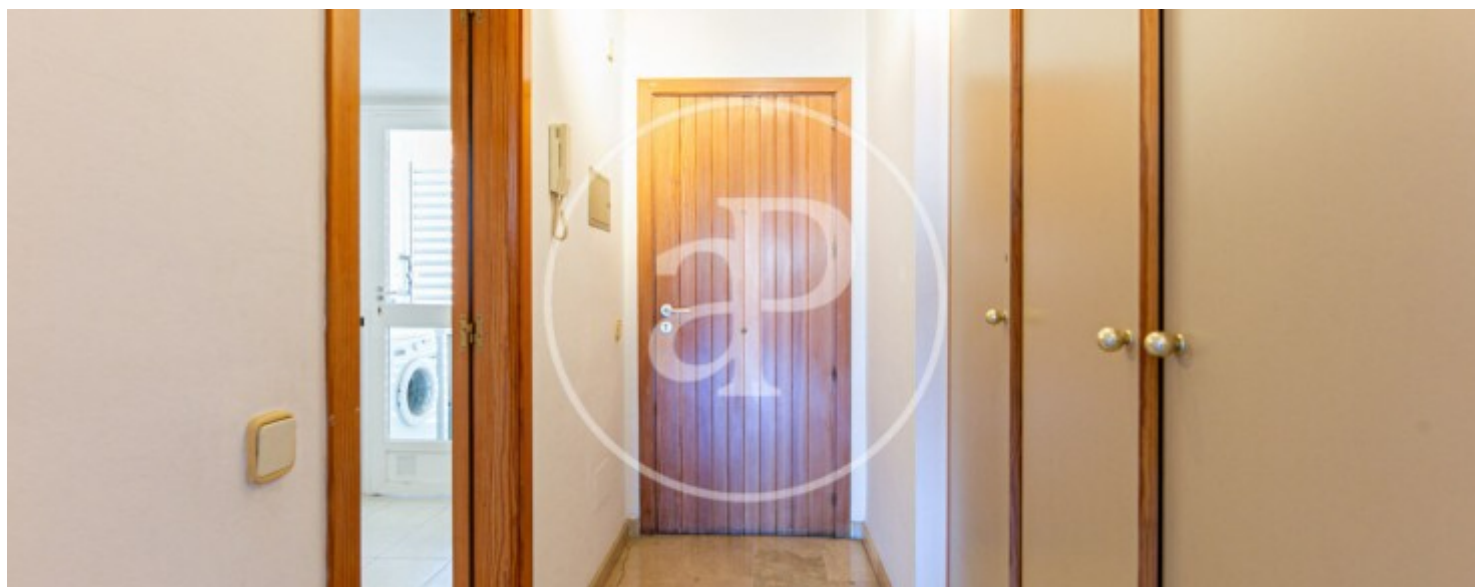
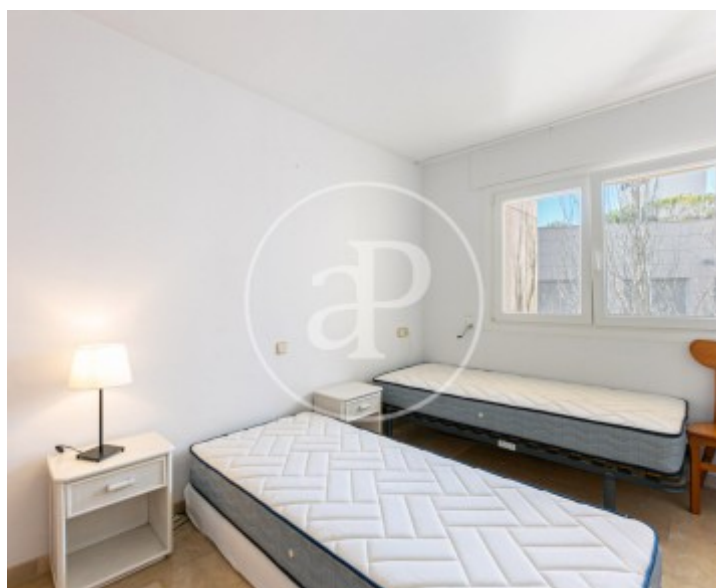
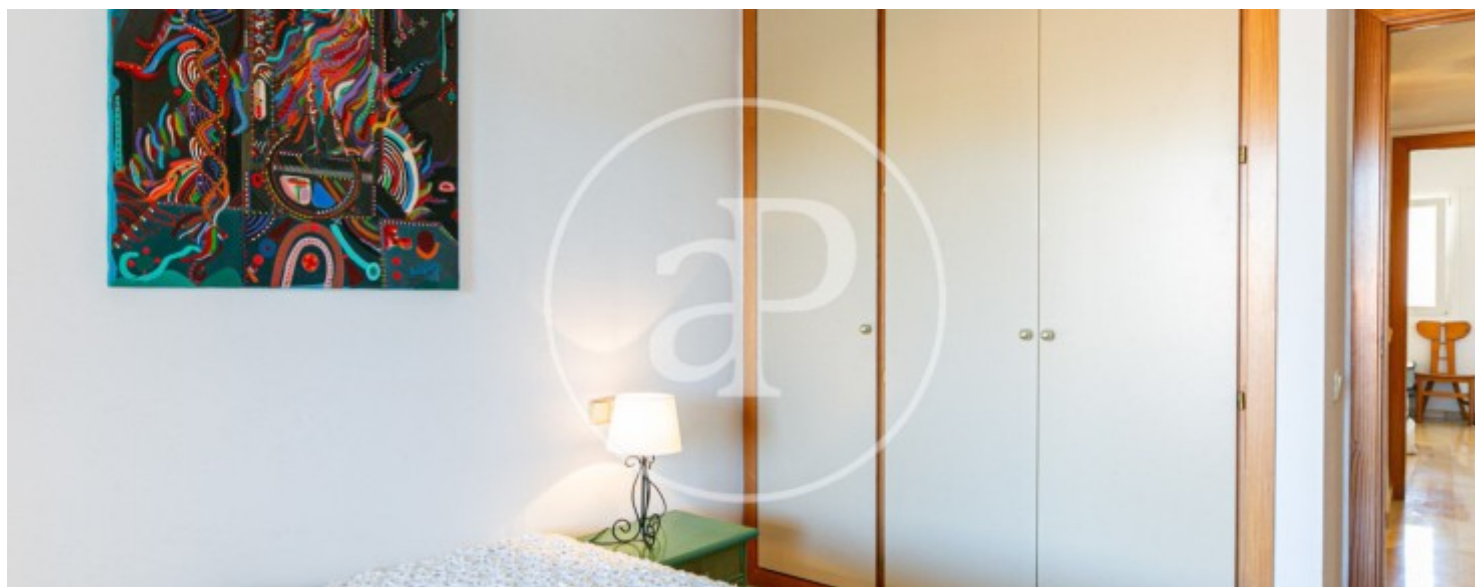
Port d'Andratx, Andratx

REF. VPM2403027



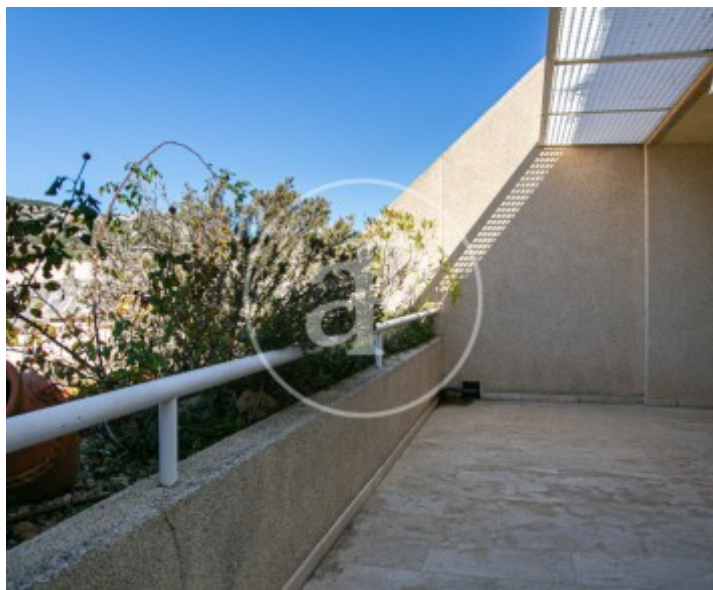
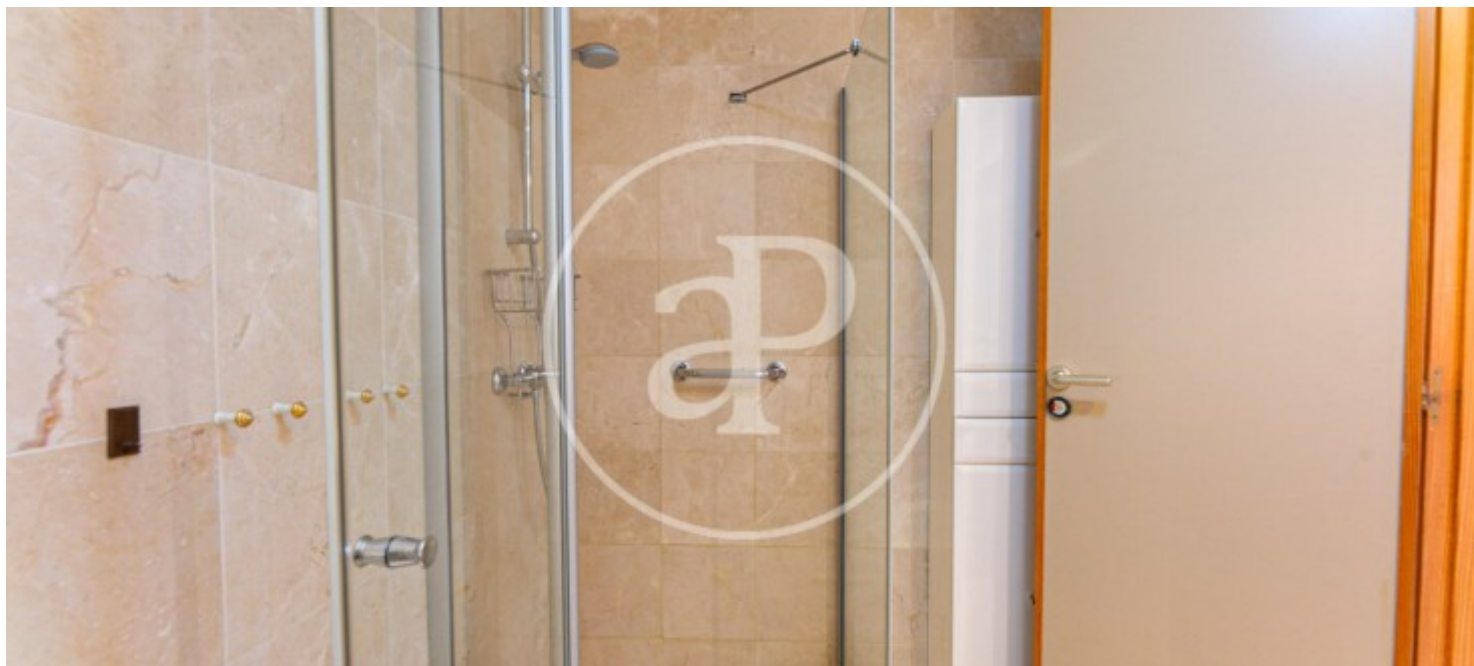
Port d'Andratx, Andratx

REF. VPM2403027



Port d'Andratx, Andratx

REF. VPM2403027



Los datos de cada inmueble no son parte de una oferta o contrato. No debe considerar exactos o factuales las declaraciones hechas por aProperties, verbalmente o por escrito, respecto del inmueble, el estado en que se encuentra o su valor. Las fotografías sólo muestran partes determinadas del inmueble tal y como eran en el momento que se tomaron. Las áreas, dimensiones y las distancias que se proporcionan sólo son aproximadas y deben ser comprobadas por el cliente. Las imágenes generadas por ordenador solo son una indicación de la posible apariencia del inmueble, y pueden cambiar en cualquier momento. La información respecto a un inmueble es susceptible de cambiar en cualquier momento.

Para **más información** o
para concertar una cita

apropertiespalma@aproperties.es
Tel: 871 16 01 60
www.aproperties.es