



Port d'Andratx, Andratx

REF. APM220417

Dúplex en alquiler con piscina en el Puerto de Andratx

Características

- ✓ Vistas
- ✓ Calefacción
- ✓ Amueblado
- ✓ AACC
- ✓ Terraza
- ✓ Piscina
- ✓ Tiene parking

Precio

1.350 €

Superficie
95 m²

Dormitorios
2

Baños
2



Dúplex amueblado con piscina comunitaria en el Puerto de Andratx En la exclusiva zona del Puerto de Andratx encontramos este coqueto dúplex de 95m² con una terraza de 10m².

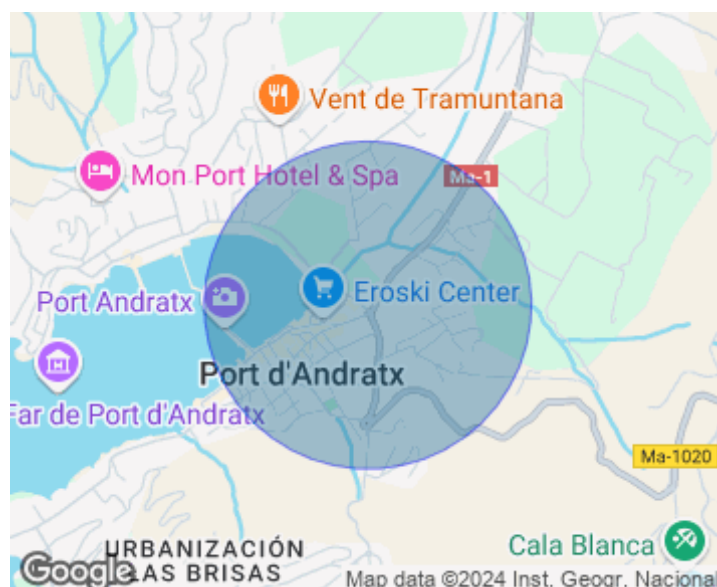
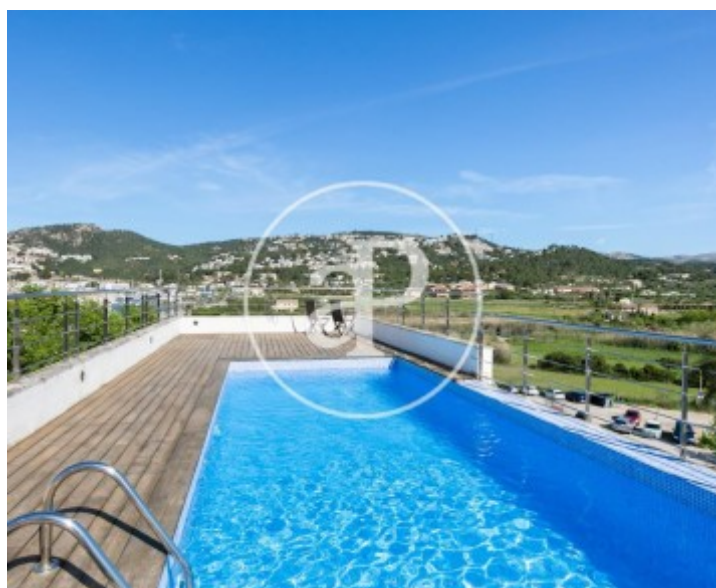
Desde la puerta de entrada a la vivienda accedemos directamente al salón-comedor el cual tiene unos grandes ventanales que le aportan mucha luminosidad. Tiene salida a una terraza espaciosa con vistas. La cocina americana, se encuentra completamente amueblada y equipada con gusto gracias a su original encimera de color rojo. Dispone de una zona de coladuría independiente con lavadora. En la misma planta encontramos un aseo para invitados. A través de

una moderna escalera de madera accedemos a la zona de noche en la que encontramos dos habitaciones dobles con armarios empotrados y un baño completo con plato de ducha. Una de las habitaciones con salida a un balcón amplio. Gastos de comunidad 50€. El IBI y la tasa de residuos sólidos serán a cargo del propietario. Los gastos de agua, electricidad e internet serán a cargo del inquilino. El Puerto de Andratx, un lugar elegante para vivir, está rodeado de todo tipo de comercios, restaurantes y bares. Buena comunicación de autobuses...

Contacta con nosotros,
estaremos encantados de atenderte,
para ofrecerte más detalles e información.

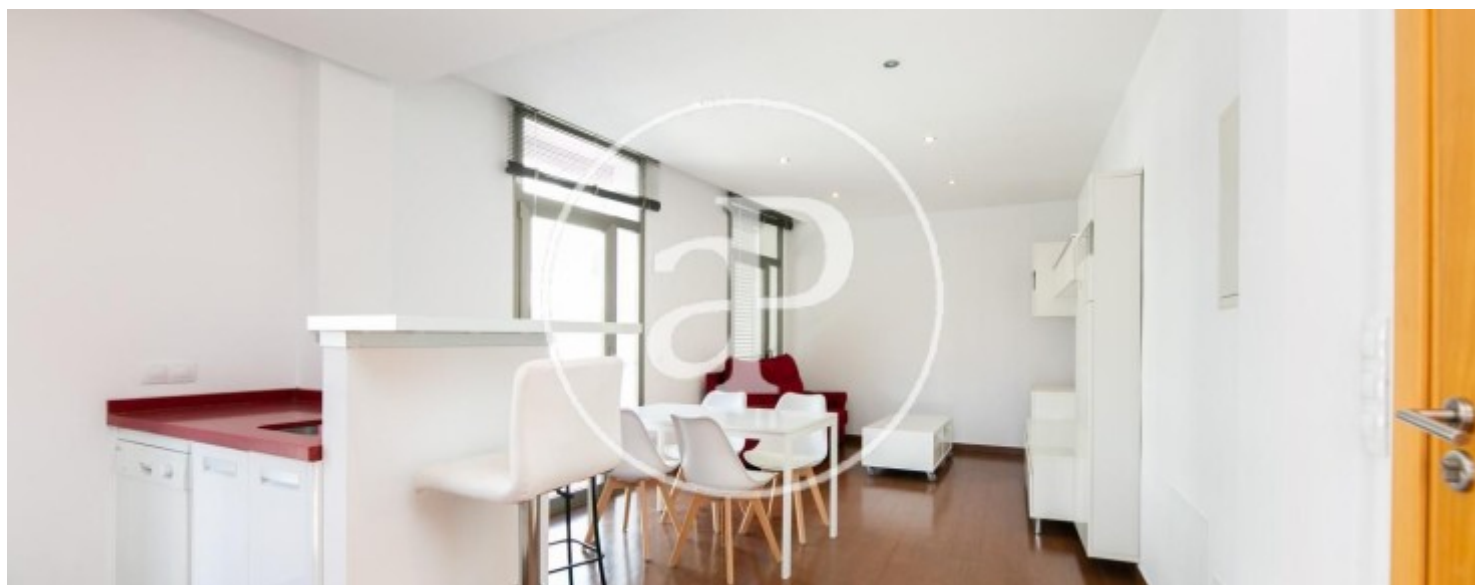
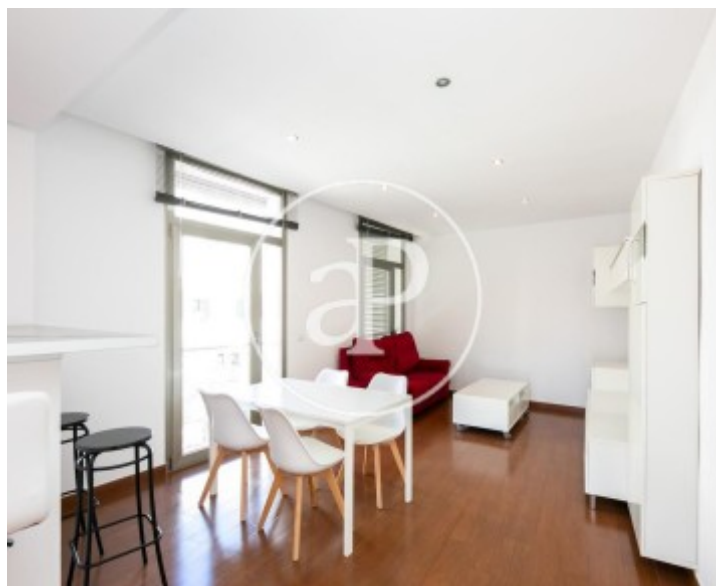
Port d'Andratx, Andratx

REF. APM220417



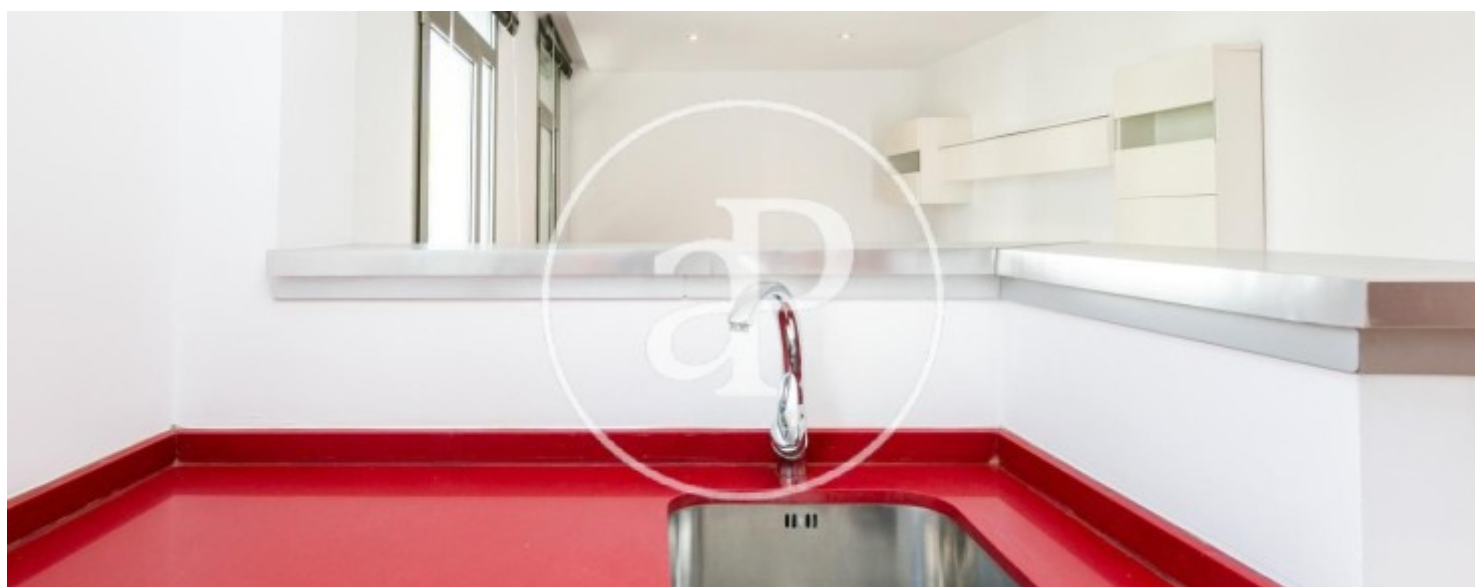
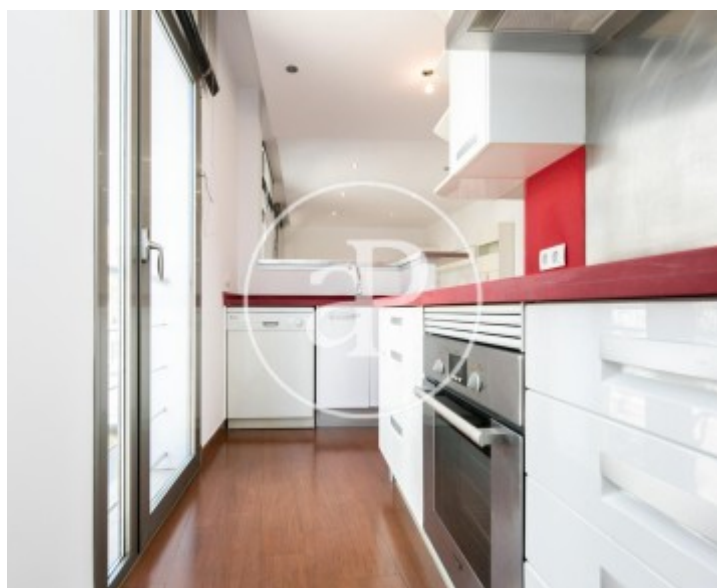
Port d'Andratx, Andratx

REF. APM220417



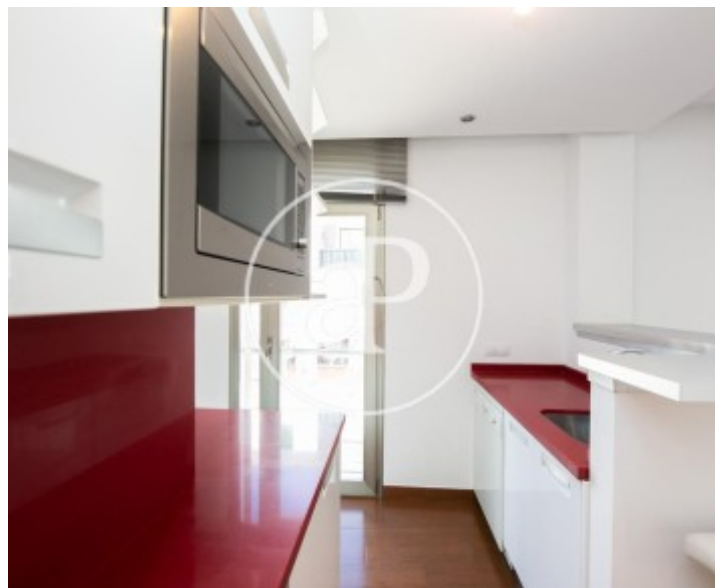
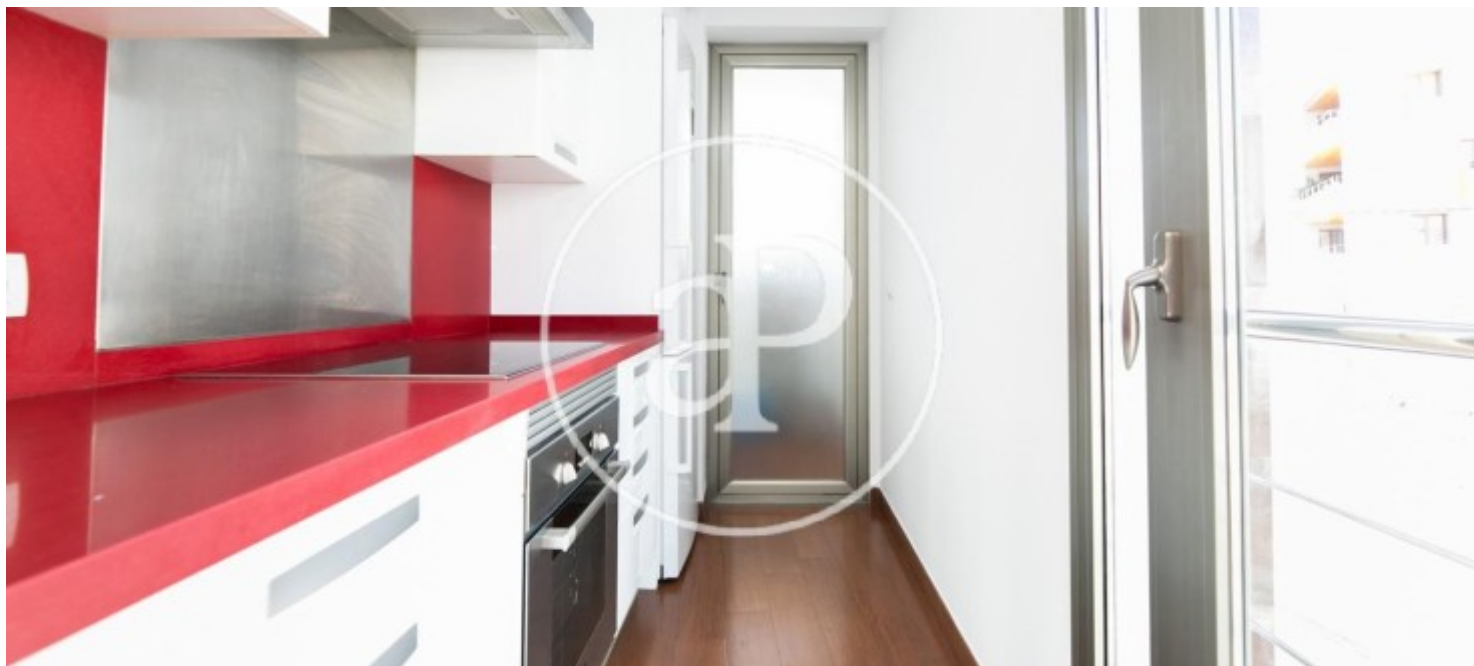
Port d'Andratx, Andratx

REF. APM220417



Port d'Andratx, Andratx

REF. APM220417



Los datos de cada inmueble no son parte de una oferta o contrato. No debe considerar exactos o factuales las declaraciones hechas por aProperties, verbalmente o por escrito, respecto del inmueble, el estado en que se encuentra o su valor. Las fotografías sólo muestran partes determinadas del inmueble tal y como eran en el momento que se tomaron. Las áreas, dimensiones y las distancias que se proporcionan sólo son aproximadas y deben ser comprobadas por el cliente. Las imágenes generadas por ordenador solo son una indicación de la posible apariencia del inmueble, y pueden cambiar en cualquier momento. La información respecto a un inmueble es susceptible de cambiar en cualquier momento.

Para **más información** o
para concertar una cita

apropertiespalma@aproperties.es
Tel: 871 16 01 60
www.aproperties.es