

Port d'Andratx, Andratx

REF. VPM2209026

# Casa en venta en Puerto de Andratx

## Características

Superficie

**318 m<sup>2</sup>**

Parcela

**4.200 m<sup>2</sup>**

Dormitorios

**5**

Baños

**3**

- ✓ Vistas
- ✓ Calefacción
- ✓ Terraza
- ✓ Patio
- ✓ Piscina
- ✓ Tiene parking

Precio

**2.500.000 €**



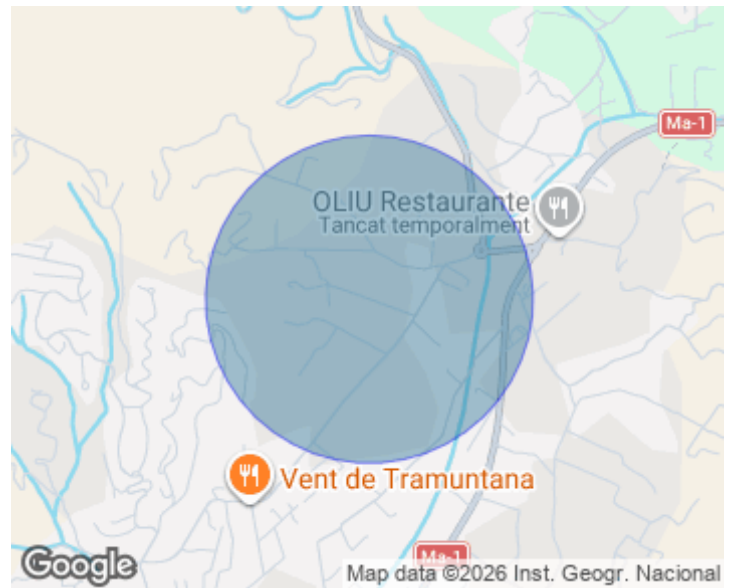
Esta propiedad, situada en una ubicación inmejorable, se encuentra a solo 5 minutos del exclusivo Puerto de Andratx, al que podrás llegar cómodamente en coche o disfrutando de un apacible paseo por un pintoresco camino interior. Una vez allí, podrás deleitarte con la variada oferta de restaurantes y locales de ocio que este destino privilegiado tiene para ofrecer. En una parcela de 4.200 m<sup>2</sup>, rodeada de un entorno idílico, donde la naturaleza y la serenidad se encuentran en perfecta armonía, se alza esta encantadora casa unifamiliar de 170 m<sup>2</sup>, distribuida en dos plantas. Con una impresionante terraza de 78 m<sup>2</sup>, una refrescante piscina de 50 m<sup>2</sup>, y un jardín salpicado de árboles frutales, esta propiedad es un

lienzo en blanco que espera ser transformado según los deseos del nuevo propietario. La planta superior cuenta con tres amplias habitaciones dobles, una de ellas con baño en suite, además de una habitación adicional y un baño compartido. Un salón-comedor diáfano se abre hacia una magnífica terraza cubierta con barbacoa, ideal para disfrutar de comidas al aire libre con vistas espectaculares. En la planta baja, una galería acristalada ofrece un acogedor espacio que combina salón y cocina, complementado por una...

**Contacta con nosotros,**  
estaremos encantados de atenderte,  
para ofrecerte más detalles e información.

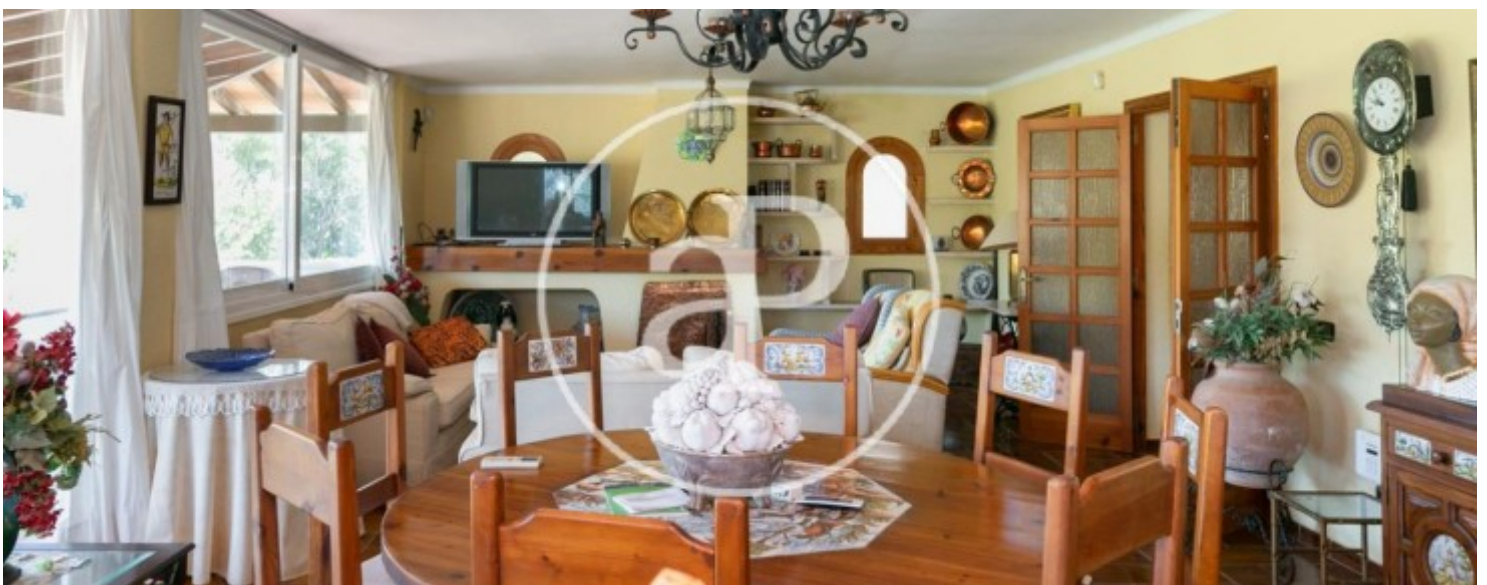
Port d'Andratx, Andratx

REF. VPM2209026



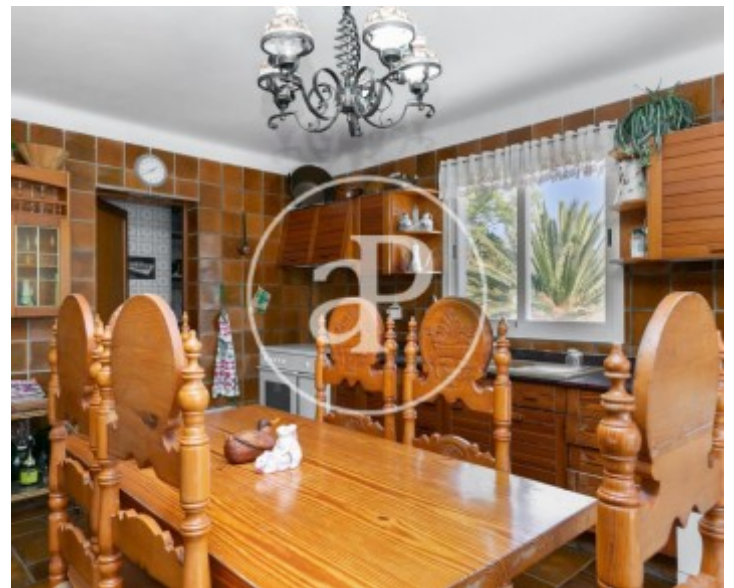
Port d'Andratx, Andratx

REF. VPM2209026



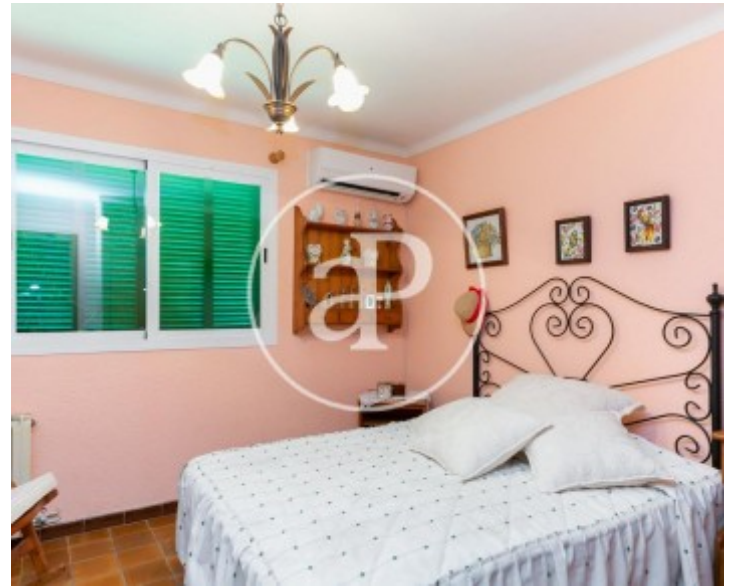
Port d'Andratx, Andratx

REF. VPM2209026



Port d'Andratx, Andratx

REF. VPM2209026



Los datos de cada inmueble no son parte de una oferta o contrato. No debe considerar exactos o factuales las declaraciones hechas por aProperties, verbalmente o por escrito, respecto del inmueble, el estado en que se encuentra o su valor. Las fotografías sólo muestran partes determinadas del inmueble tal y como eran en el momento que se tomaron. Las áreas, dimensiones y las distancias que se proporcionan sólo son aproximadas y deben ser comprobadas por el cliente. Las imágenes generadas por ordenador solo son una indicación de la posible apariencia del inmueble, y pueden cambiar en cualquier momento. La información respecto a un inmueble es susceptible de cambiar en cualquier momento.

Para **más información** o  
para concertar una cita

[apropertiespalma@aproperties.es](mailto:apropertiespalma@aproperties.es)  
Tel: 871 16 01 60  
[www.aproperties.es](http://www.aproperties.es)