

Port d'Andratx, Andratx

REF. VPM2602011

Casa en Venta en Andratx

Características

Superficie
432 m²

Parcela
1.332 m²

Dormitorios
5

Baños
4

- ✓ Vistas
- ✓ Calefacción
- ✓ Amueblado
- ✓ Trastero
- ✓ AACC
- ✓ Terraza
- ✓ Patio
- ✓ Piscina
- ✓ Gimnasio
- ✓ Tiene parking

Precio

11.650.000 €



Exclusiva propiedad enclavada en una parcela de aproximadamente 1.

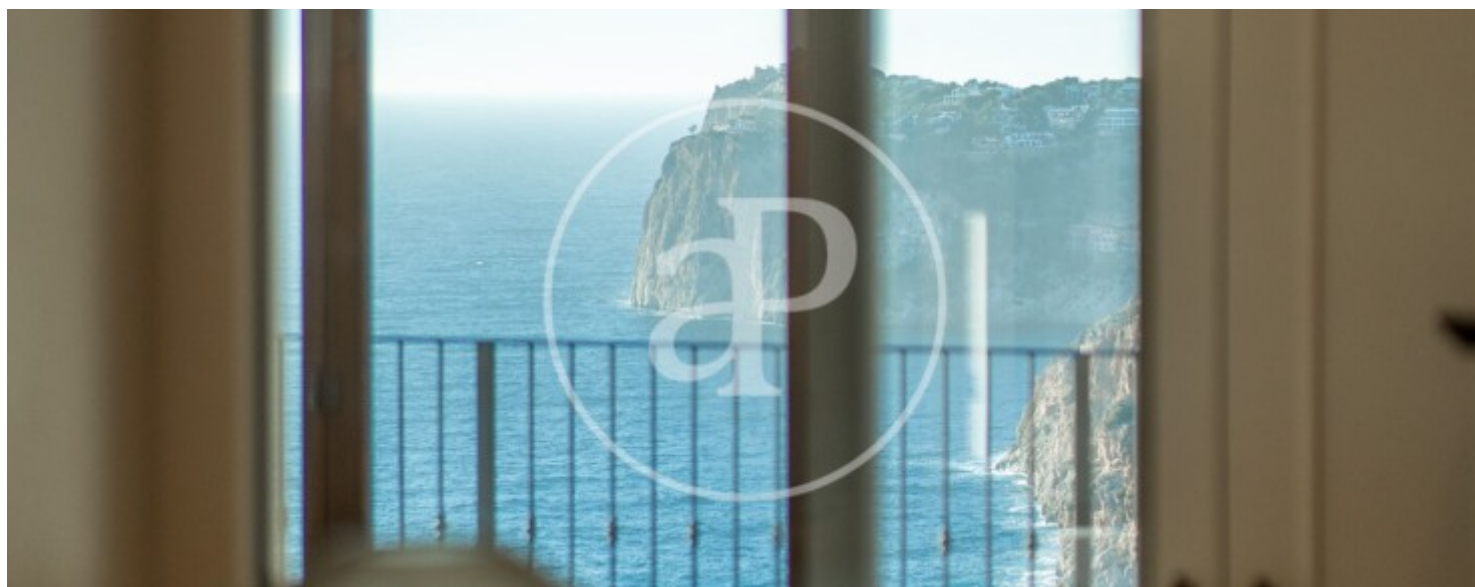
332 m², esta villa se alza con elegancia sobre el paisaje, como un balcón privilegiado abierto al horizonte azul. Su posición elevada regala una panorámica infinita del mar, donde cada amanecer tiñe el cielo de tonos dorados y cada atardecer se convierte en un espectáculo íntimo y sereno. Con alrededor de 416 m² de superficie habitable, la propiedad ha sido concebida para que la luz y el mar sean los verdaderos protagonistas. Sus cuatro dormitorios con baños en suite invitan al descanso absoluto, todos ellos con vistas abiertas al

Mediterráneo, permitiendo que el sonido suave de las olas forme parte de la vida cotidiana. El amplio salón-comedor, bañado por la claridad natural, se funde armoniosamente con una cocina de diseño y una cocina de preparación independiente, creando el escenario perfecto para compartir momentos inolvidables. Un aseo de invitados y una elegante bodega completan el interior. La suite principal es un refugio privado dentro de la vivienda: un patio íntimo con jacuzzi donde relajarse bajo el cielo estrellado, disfrutar de una copa de vino y dejar que el...

Contacta con nosotros,
estaremos encantados de atenderte,
para ofrecerte más detalles e información.

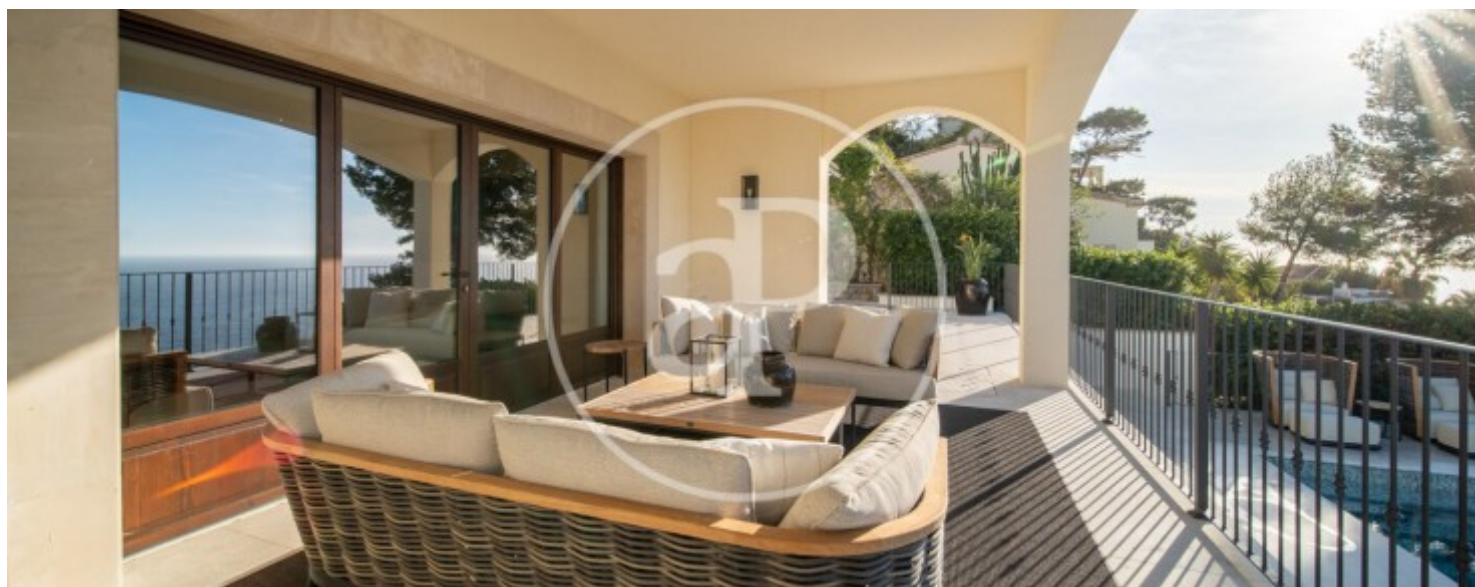
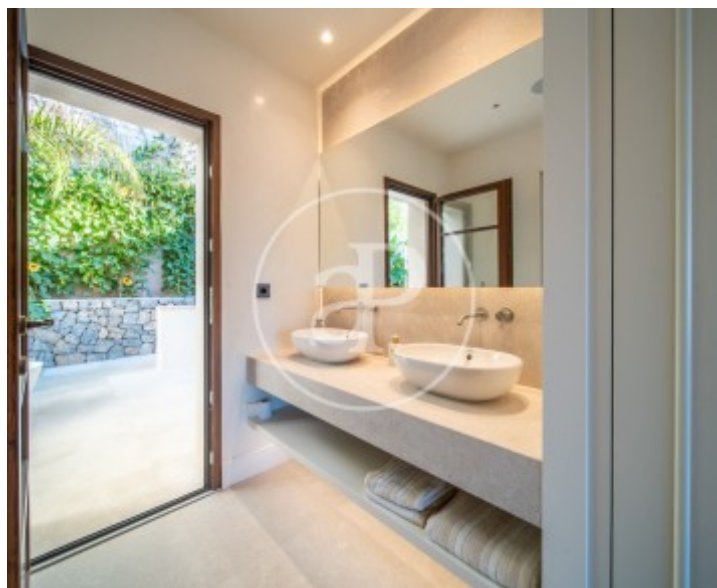
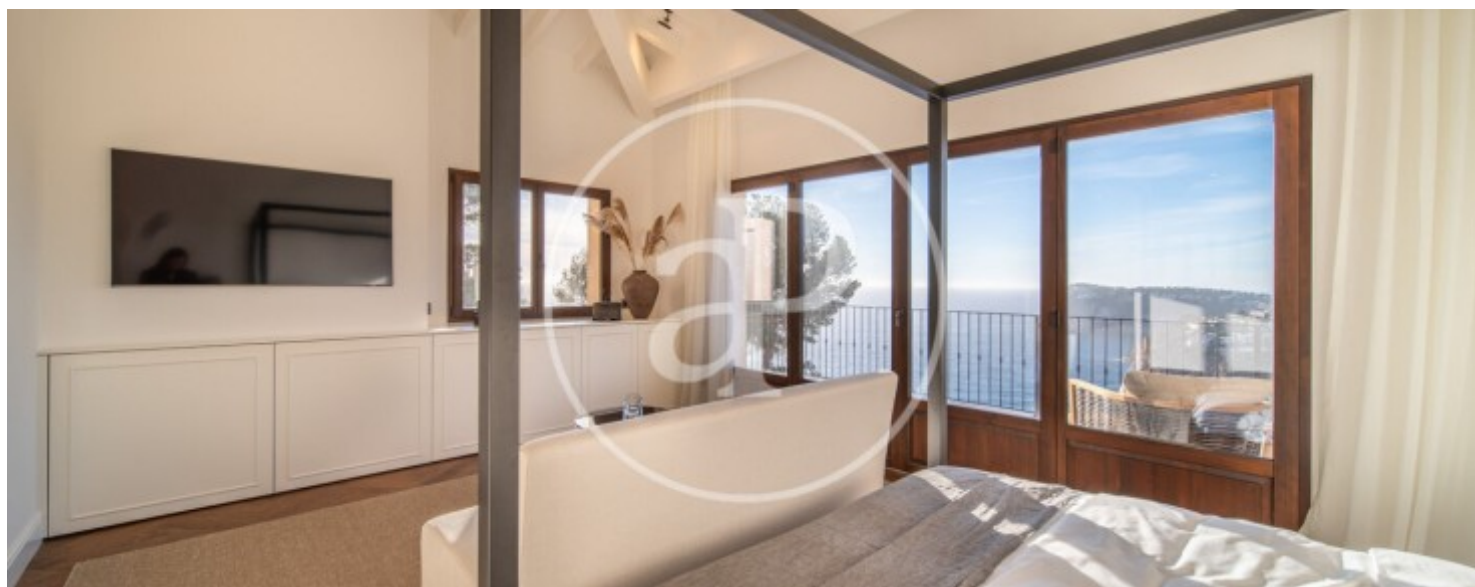
Port d'Andratx, Andratx

REF. VPM2602011



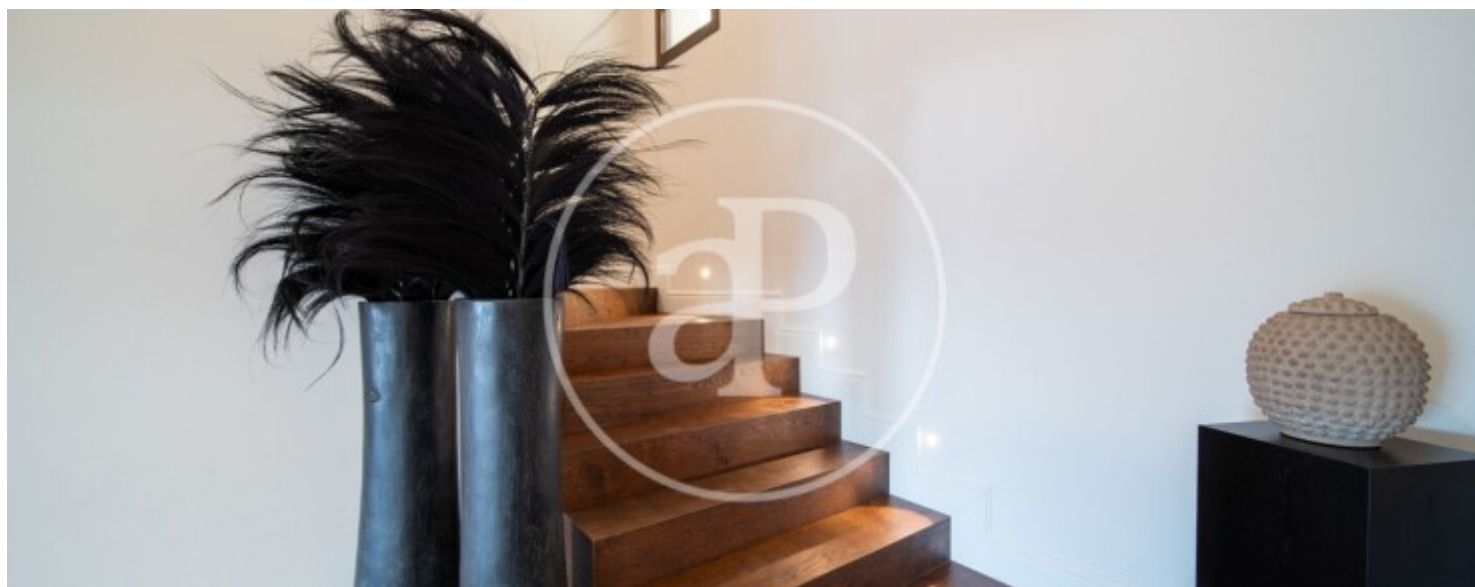
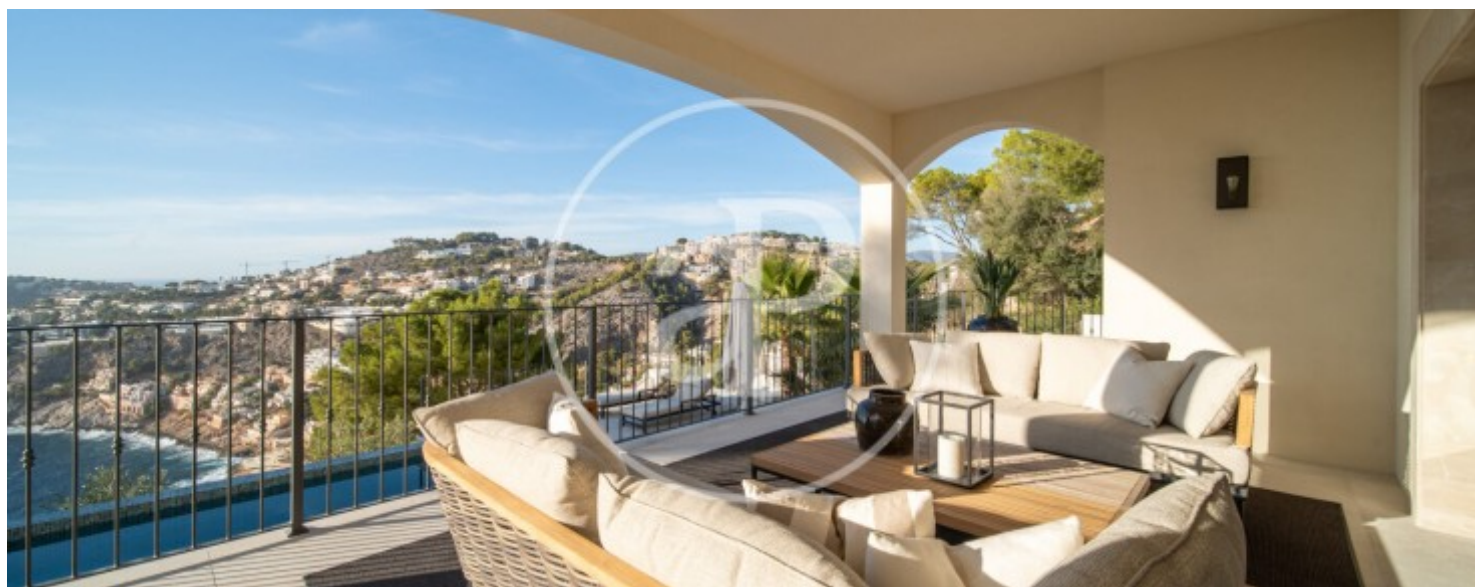
Port d'Andratx, Andratx

REF. VPM2602011



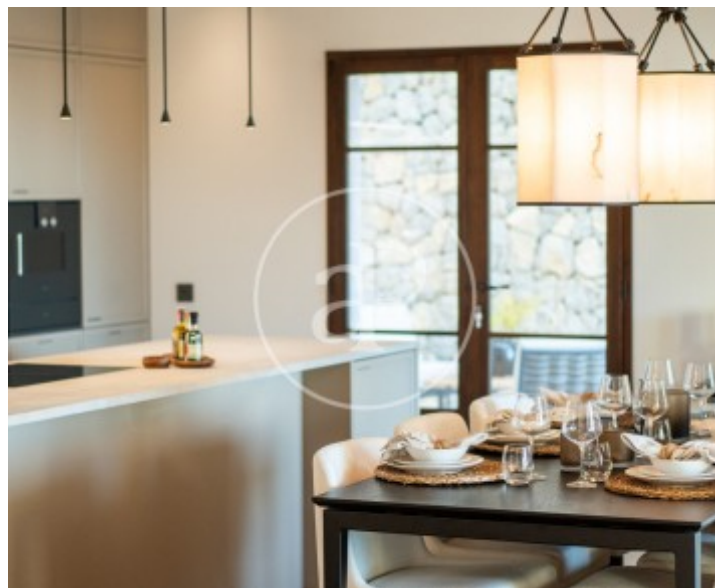
Port d'Andratx, Andratx

REF. VPM2602011



Port d'Andratx, Andratx

REF. VPM2602011



Los datos de cada inmueble no son parte de una oferta o contrato. No debe considerar exactos o factuales las declaraciones hechas por aProperties, verbalmente o por escrito, respecto del inmueble, el estado en que se encuentra o su valor. Las fotografías sólo muestran partes determinadas del inmueble tal y como eran en el momento que se tomaron. Las áreas, dimensiones y las distancias que se proporcionan sólo son aproximadas y deben ser comprobadas por el cliente. Las imágenes generadas por ordenador solo son una indicación de la posible apariencia del inmueble, y pueden cambiar en cualquier momento. La información respecto a un inmueble es susceptible de cambiar en cualquier momento.

Para **más información** o
para concertar una cita

apropertiespalma@aproperties.es
Tel: 871 16 01 60
www.aproperties.es