

Almenara

REF. VV2508036

# Chalet independiente en venta en Almenara

## Características

- ✓ Vistas
- ✓ Calefacción
- ✓ Amueblado
- ✓ Trastero
- ✓ AACC
- ✓ Terraza
- ✓ Patio
- ✓ Piscina
- ✓ Tiene parking

Superficie  
**748 m<sup>2</sup>**

Dormitorios  
**5**

Baños  
**5**

Precio  
**2.160.000 €**



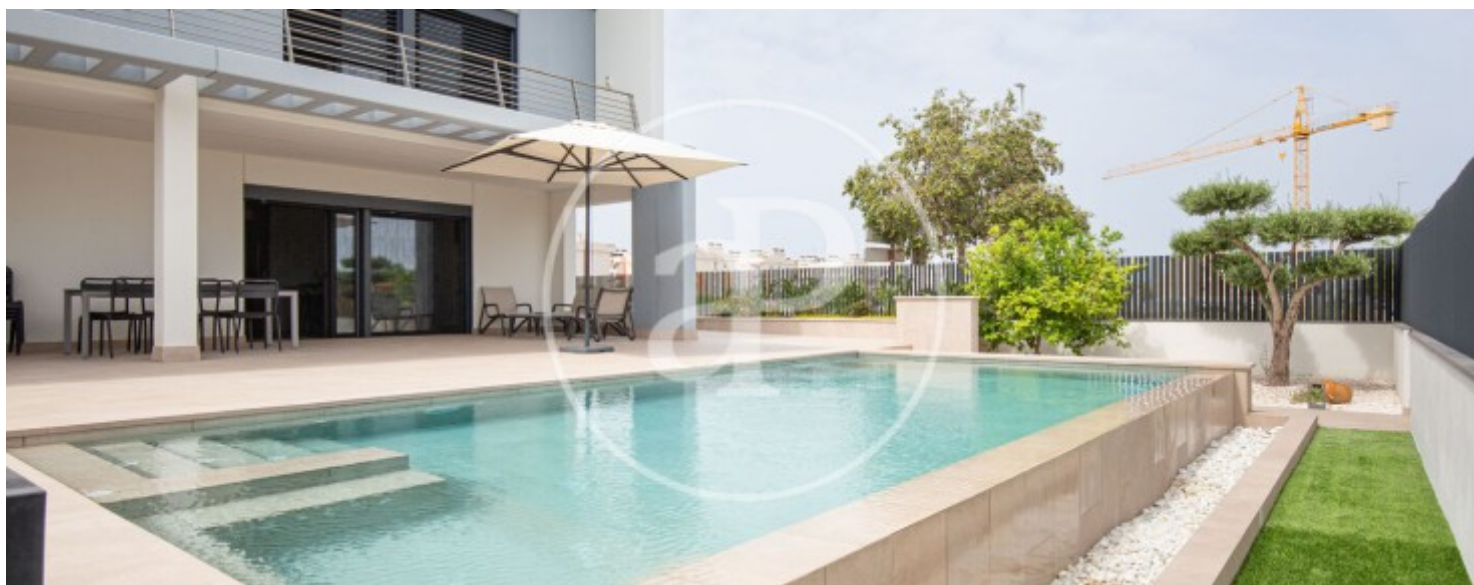
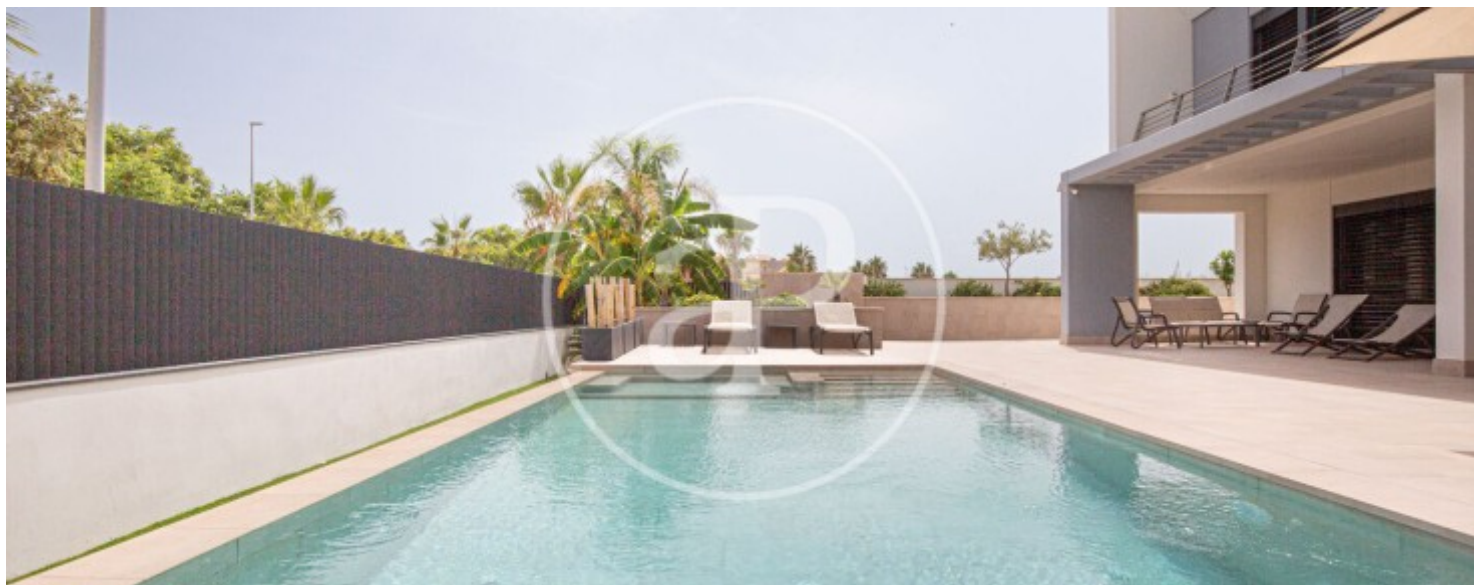
Exclusiva villa contemporánea de lujo frente al mar con diseño innovador y prestaciones de alto nivel. Aproproperties presenta esta magnífica residencia de 748 m<sup>2</sup> construidos sobre una parcela de 675 m<sup>2</sup>, situada en una ubicación privilegiada frente al Mediterráneo. Esta villa combina con maestría el lujo, la eficiencia energética y un estilo arquitectónico moderno, destacando por su ejecución impecable y su atención al detalle. La vivienda, construida en hormigón de alta resistencia con aislamiento en su núcleo, se distribuye en tres plantas más un sótano/garaje, ofreciendo espacios amplios, funcionales y en permanente conexión con el entorno natural y marino. Planta baja  
Un espacio

diáfano y luminoso que integra una moderna cocina de diseño, un elegante salón-comedor con acceso directo a la terraza y vistas a la impresionante piscina. En esta planta también se encuentra un dormitorio y un baño completo, ideal para invitados o personas con movilidad reducida. Primera planta Esta planta alberga cuatro dormitorios, tres de ellos con baño en suite. El dormitorio principal incluye un amplio vestidor. Además, dispone de un cuarto de lavado y planchado, y una terraza cubierta con lamas orientables. Todos los dormitorios tienen...

**Contacta con nosotros,**  
estaremos encantados de atenderte,  
para ofrecerte más detalles e información.

Almenara

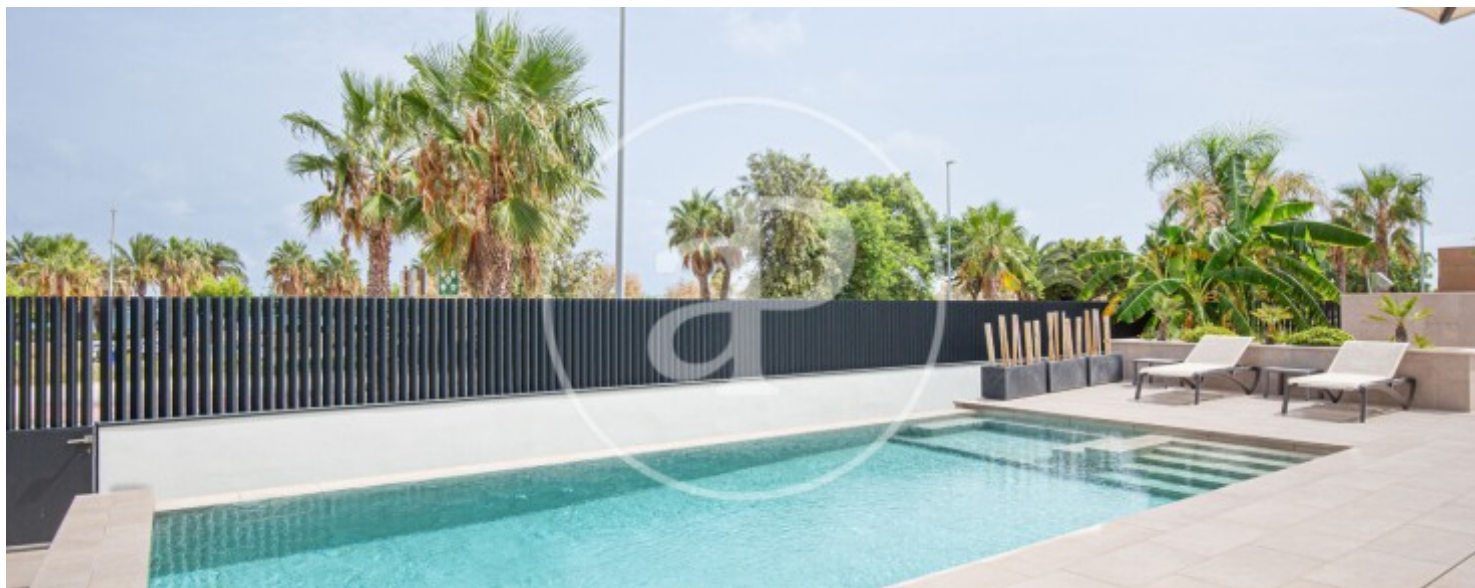
REF. VV2508036





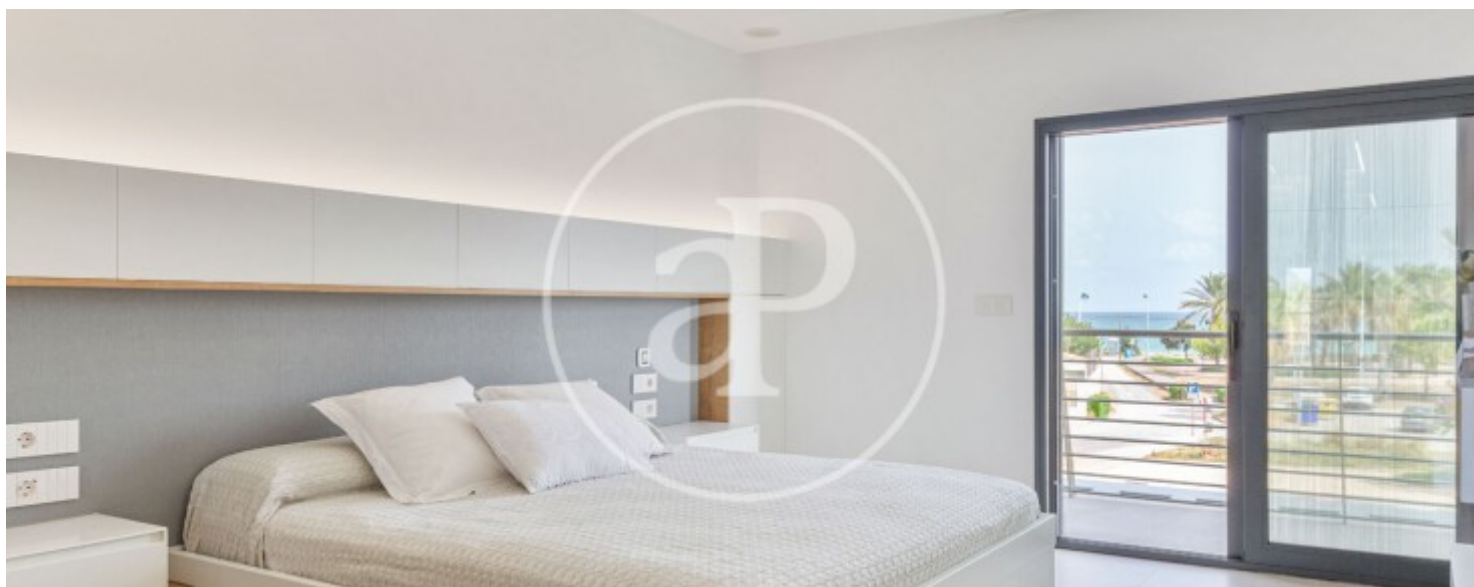
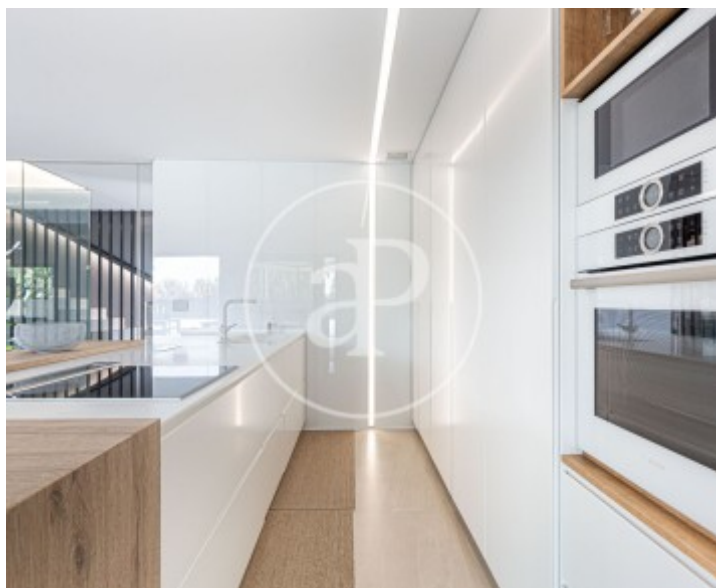
Almenara

REF. VV2508036



Almenara

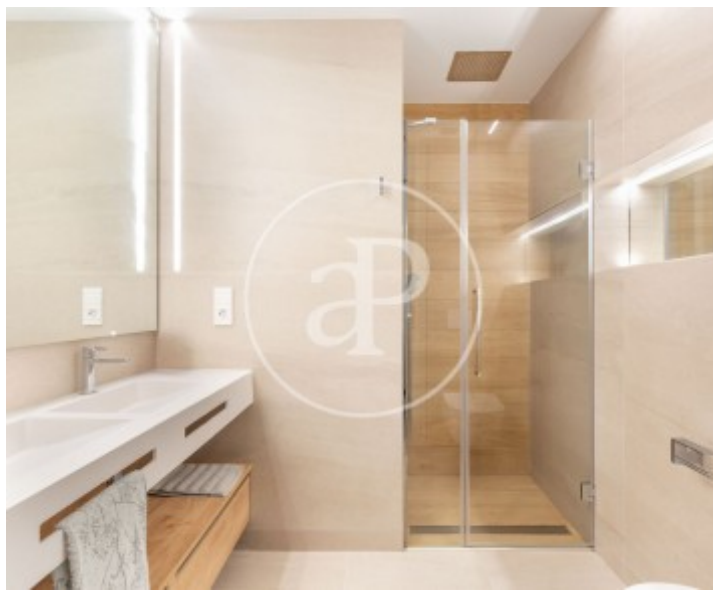
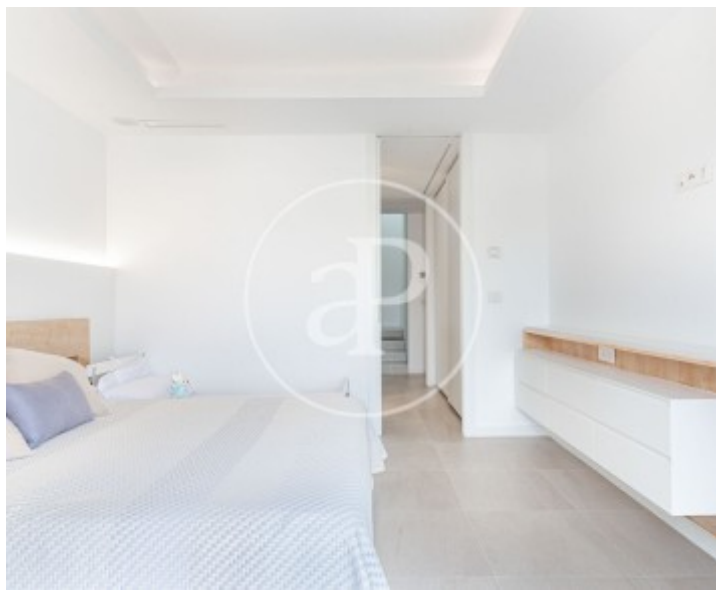
REF. VV2508036





Almenara

REF. VV2508036



Los datos de cada inmueble no son parte de una oferta o contrato. No debe considerar exactos o factuales las declaraciones hechas por aProperties, verbalmente o por escrito, respecto del inmueble, el estado en que se encuentra o su valor. Las fotografías sólo muestran partes determinadas del inmueble tal y como eran en el momento que se tomaron. Las áreas, dimensiones y las distancias que se proporcionan sólo son aproximadas y deben ser comprobadas por el cliente. Las imágenes generadas por ordenador solo son una indicación de la posible apariencia del inmueble, y pueden cambiar en cualquier momento. La información respecto a un inmueble es susceptible de cambiar en cualquier momento.

Para **más información** o  
para concertar una cita

[apropertiesvalencia@aproperties.es](mailto:apropertiesvalencia@aproperties.es)  
Tel: 96 128 59 65  
[www.aproperties.es](http://www.aproperties.es)