

Parque Avenidas - Vistahermosa, Alicante

REF. VV2404015

# Piso en venta en Gran Via de Alicante

## Características

- ✓ Vistas
- ✓ Trastero
- ✓ Terraza
- ✓ Tiene parking
- ✓ Calefacción
- ✓ AACC
- ✓ Ascensor

Superficie  
**164 m<sup>2</sup>**

Dormitorios  
**3**

Baños  
**2**

Precio  
**299.000 €**



**aProperties le presenta este espectacular piso de 164 metros cuadrados construidos con amplias estancias y gran terraza, en un precioso boulevard junto a la gran vía de Alicante.**

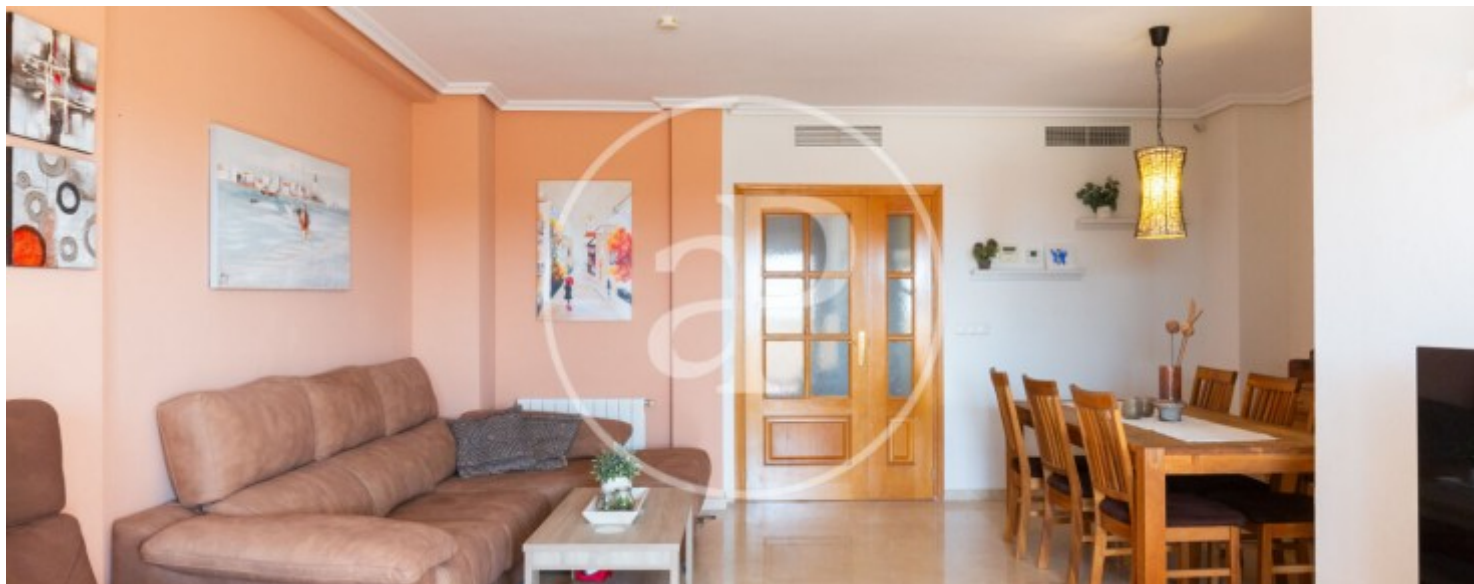
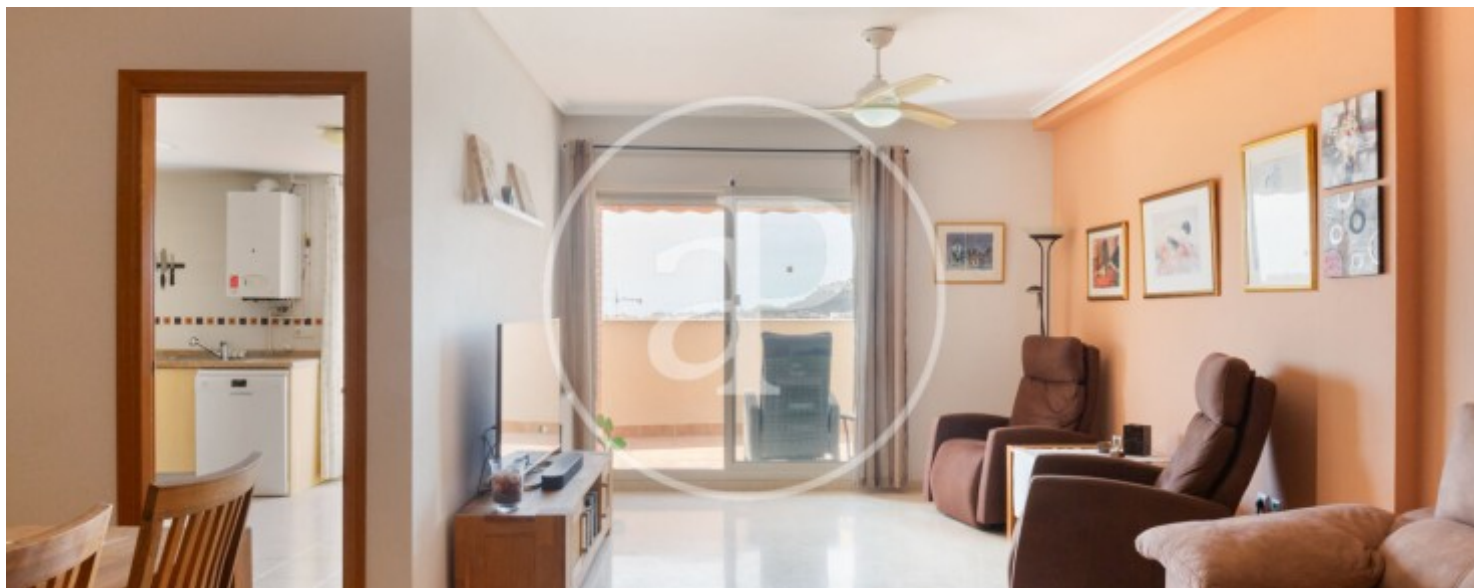
Llaman la atención las altas calidades de los materiales utilizados para su construcción. Suelos de mármol, tabiques de ladrillo, amplios ventanales dobles marca climalit, aire acondicionado por conductos, calefacción central por radiadores... son solo algunos de los acabados de este piso de reciente construcción ubicado en un edificio de ladrillo caravista. Su inteligente distribución mantiene bien diferenciada la zona de día de la de

noche. Conforme entramos a la vivienda, bien protegida por una puerta blindada, nos encontramos con el amplio recibidor que nos conduce al salón comedor de treinta metros cuadrados. La amplia cocina, independiente y de generosas dimensiones, se abre a una estupenda terraza con unas privilegiadas vistas a la ciudad de Alicante y el castillo de Santa Barbara. Dicha terraza se caracteriza por rodear todo el piso que, al ser esquinero, prácticamente ofrece una visión de 360 grados. Cuando nos dirigimos a la zona de noche, encontramos tres amplias habitaciones, una de ellas...

**Contacta con nosotros,**  
estaremos encantados de atenderte,  
para ofrecerte más detalles e información.

Parque Avenidas - Vistahermosa, Alicante

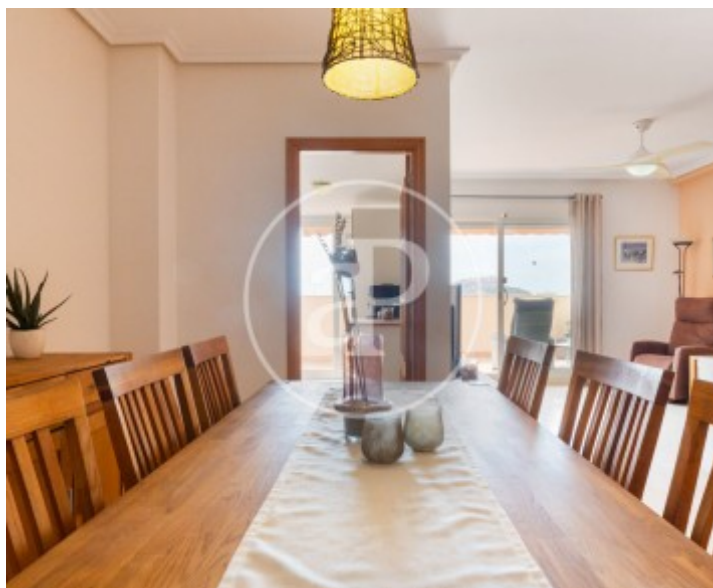
REF. VV2404015





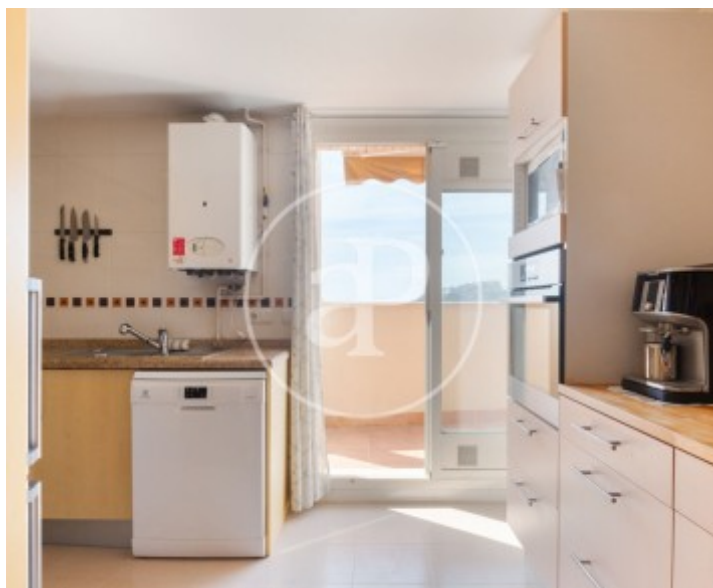
Parque Avenidas - Vistahermosa, Alicante

REF. VV2404015



Parque Avenidas - Vistahermosa, Alicante

REF. VV2404015





**Parque Avenidas - Vistahermosa, Alicante**

**REF. VV2404015**



Los datos de cada inmueble no son parte de una oferta o contrato. No debe considerar exactos o factuales las declaraciones hechas por aProperties, verbalmente o por escrito, respecto del inmueble, el estado en que se encuentra o su valor. Las fotografías sólo muestran partes determinadas del inmueble tal y como eran en el momento que se tomaron. Las áreas, dimensiones y las distancias que se proporcionan sólo son aproximadas y deben ser comprobadas por el cliente. Las imágenes generadas por ordenador solo son una indicación de la posible apariencia del inmueble, y pueden cambiar en cualquier momento. La información respecto a un inmueble es susceptible de cambiar en cualquier momento.

Para **más información** o  
para concertar una cita

[apropertiesvalencia@aproperties.es](mailto:apropertiesvalencia@aproperties.es)  
Tel: 96 128 59 65  
[www.aproperties.es](http://www.aproperties.es)