

Centro, Alicante

REF. VV2510006

Piso en venta en Alicante

Características

- ✓ Calefacción
- ✓ Amueblado
- ✓ AACC
- ✓ Terraza
- ✓ Patio
- ✓ Piscina
- ✓ Ascensor
- ✓ Vigilancia
- ✓ Conserje
- ✓ Tiene parking

Precio

155.000 €

Superficie
76 m²

Dormitorio
1

Baño
1



aProperties presenta este apartamento moderno con terraza, piscina y garaje en un complejo residencial junto al mar – Alicante En un entorno tranquilo, muy cerca del mar, del aeropuerto y del centro de Alicante, se encuentra este magnífico apartamento de 76 m² construidos (42 m² útiles), ubicado en un exclusivo complejo residencial con servicios de primera calidad. Una opción ideal para vivir todo el año, como segunda residencia o como inversión rentable gracias a su alta demanda en alquiler vacacional y por temporadas. El complejo cuenta con un servicio de gestión de alquiler con recepción propia, o bien la opción de gestionarlo por cuenta propia. La vivienda, situada en la segunda planta con ascensor, se distribuye en un luminoso

salón con acceso a una terraza privada, cocina totalmente equipada e integrada en el espacio, un dormitorio con armario empotrado y un baño completo. Se entrega amueblada y lista para entrar a vivir, con mobiliario y electrodomésticos incluidos. Entre sus comodidades destacan el aire acondicionado con bomba de calor, la calefacción eléctrica y la plaza de garaje subterránea con acceso directo al apartamento mediante ascensor. El complejo residencial ofrece una amplia variedad de instalaciones pensadas para el bienestar y el ocio: piscina para adultos...

Contacta con nosotros,
estaremos encantados de atenderte,
para ofrecerte más detalles e información.

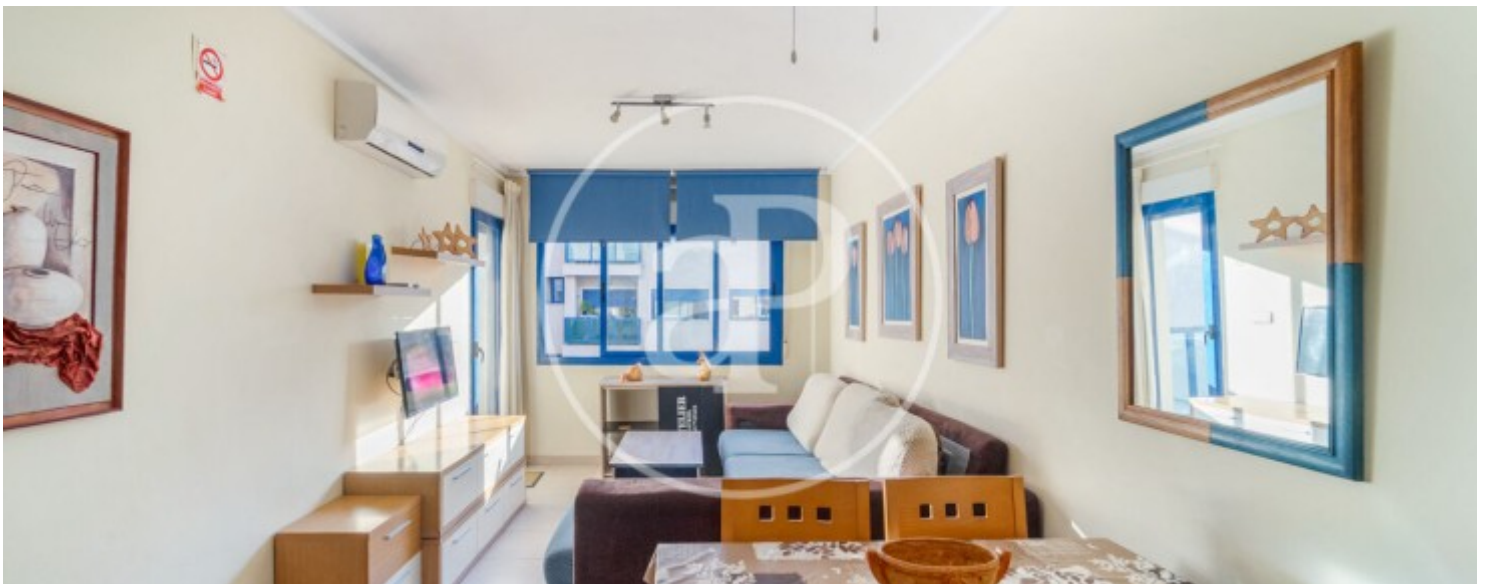
Centro, Alicante

REF. VV2510006



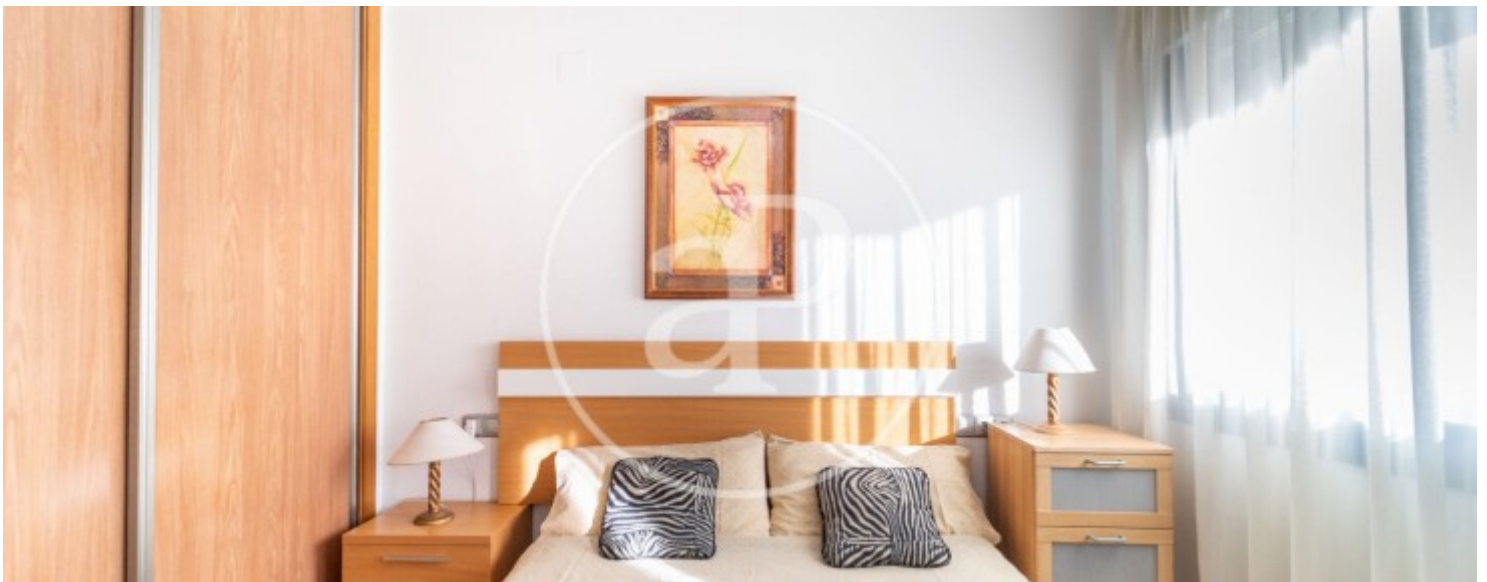
Centro, Alicante

REF. VV2510006



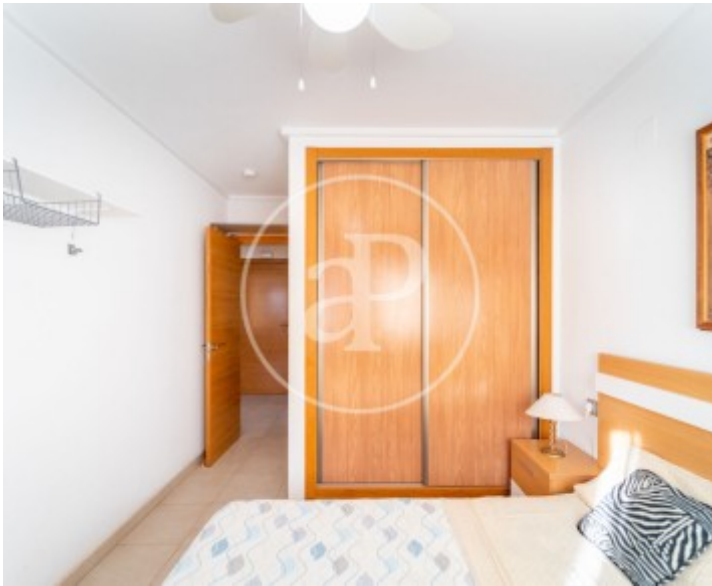
Centro, Alicante

REF. VV2510006



Centro, Alicante

REF. VV2510006



Los datos de cada inmueble no son parte de una oferta o contrato. No debe considerar exactos o factuales las declaraciones hechas por aProperties, verbalmente o por escrito, respecto del inmueble, el estado en que se encuentra o su valor. Las fotografías sólo muestran partes determinadas del inmueble tal y como eran en el momento que se tomaron. Las áreas, dimensiones y las distancias que se proporcionan sólo son aproximadas y deben ser comprobadas por el cliente. Las imágenes generadas por ordenador solo son una indicación de la posible apariencia del inmueble, y pueden cambiar en cualquier momento. La información respecto a un inmueble es susceptible de cambiar en cualquier momento.

Para **más información** o
para concertar una cita

apropertiesvalencia@aproperties.es
Tel: 96 128 59 65
www.aproperties.es