

Cabo de las Huertas, Alicante

REF. VV2502080

Chalet de Lujo en Venta en Cabo de las Huertas

Características

- ✓ Calefacción
- ✓ Trastero
- ✓ Terraza
- ✓ Tiene parking
- ✓ Amueblado
- ✓ AACC
- ✓ Patio

Superficie
720 m²

Parcela
1.440 m²

Dormitorios
10

Baños
8

Precio

9.400.000 €



aProperties les presenta en exclusiva esta propiedad única en el mercado inmobiliario, con más de 600m² de terrazas y 4 apartamentos, es un sueño hecho realidad.

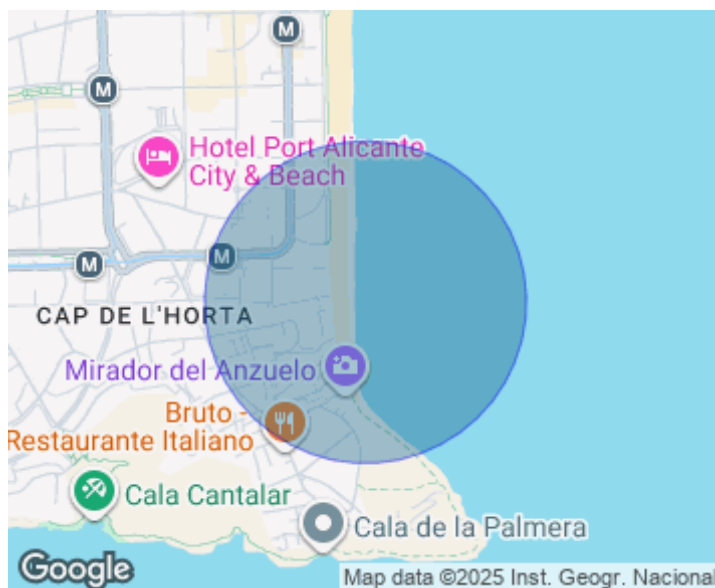
Ubicada en una de las zonas más prestigiosas de la Costa Blanca, esta impresionante propiedad ofrece una experiencia de vida incomparable, fusionando privacidad, exclusividad y vistas inigualables al Mediterráneo. Situada en primera línea de mar, directamente sobre la playa, destaca por su diseño arquitectónico integrado en el paisaje y su orientación sur, lo que permite disfrutar de la luz natural durante todo el día. En el exclusivo

Cabo de las Huertas, una reserva natural de belleza singular, la villa cuenta con acceso directo a una de las calas más codiciadas de Alicante. Su ubicación privilegiada ofrece vistas despejadas al mar, convirtiendo cada amanecer y atardecer en un espectáculo visual incomparable. Construida sobre la roca original, la propiedad cuenta con amplios y elegantes espacios con un marcado estilo ibicenco. Los materiales nobles, como la piedra natural, realzan su autenticidad y sofisticación, creando un verdadero santuario de paz con vistas panorámicas excepcionales....

Contacta con nosotros,
estaremos encantados de atenderte,
para ofrecerte más detalles e información.

Cabo de las Huertas, Alicante

REF. VV2502080



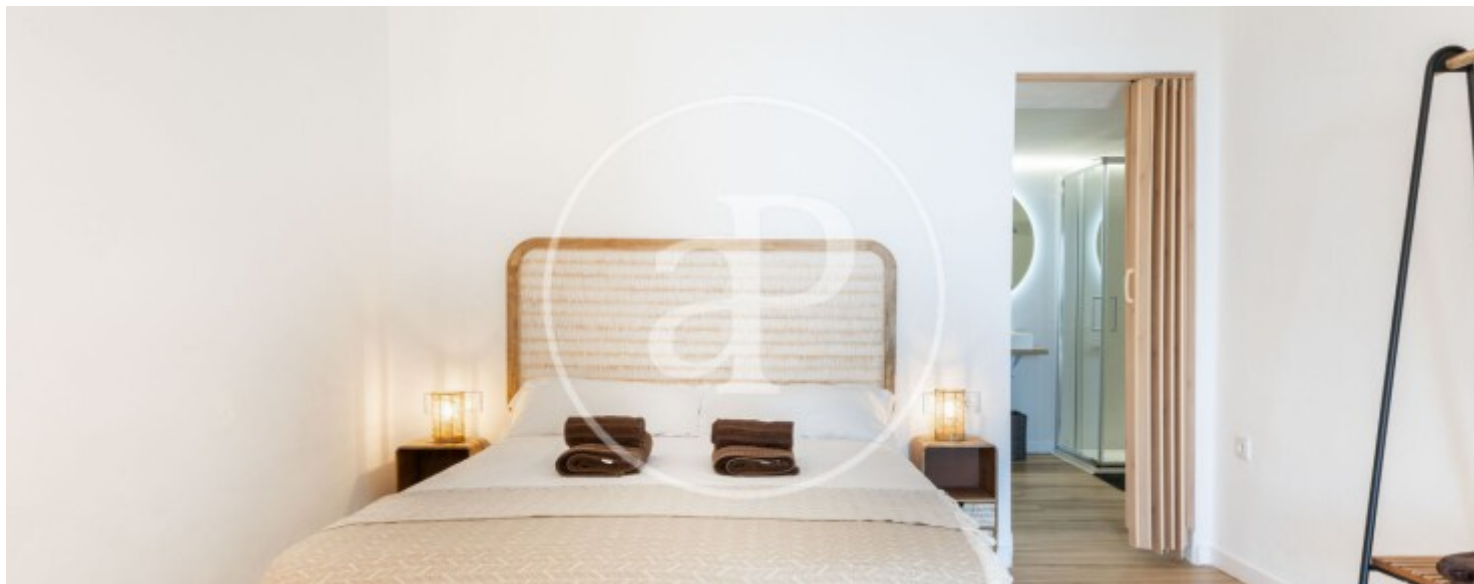
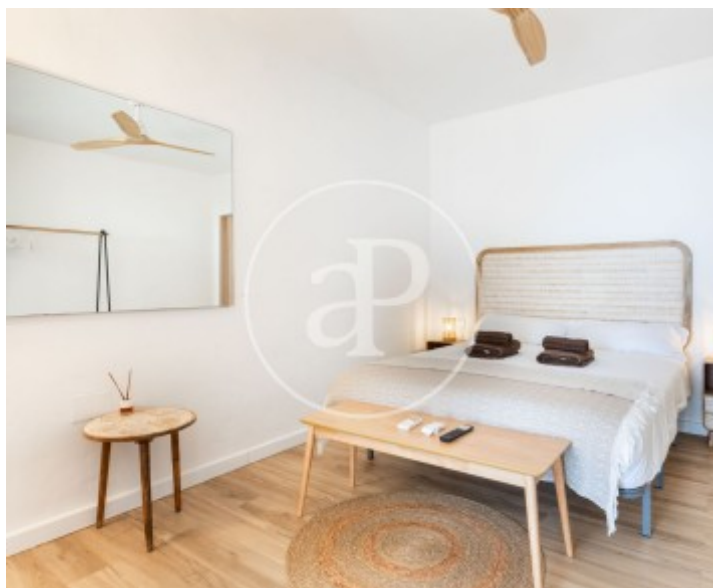
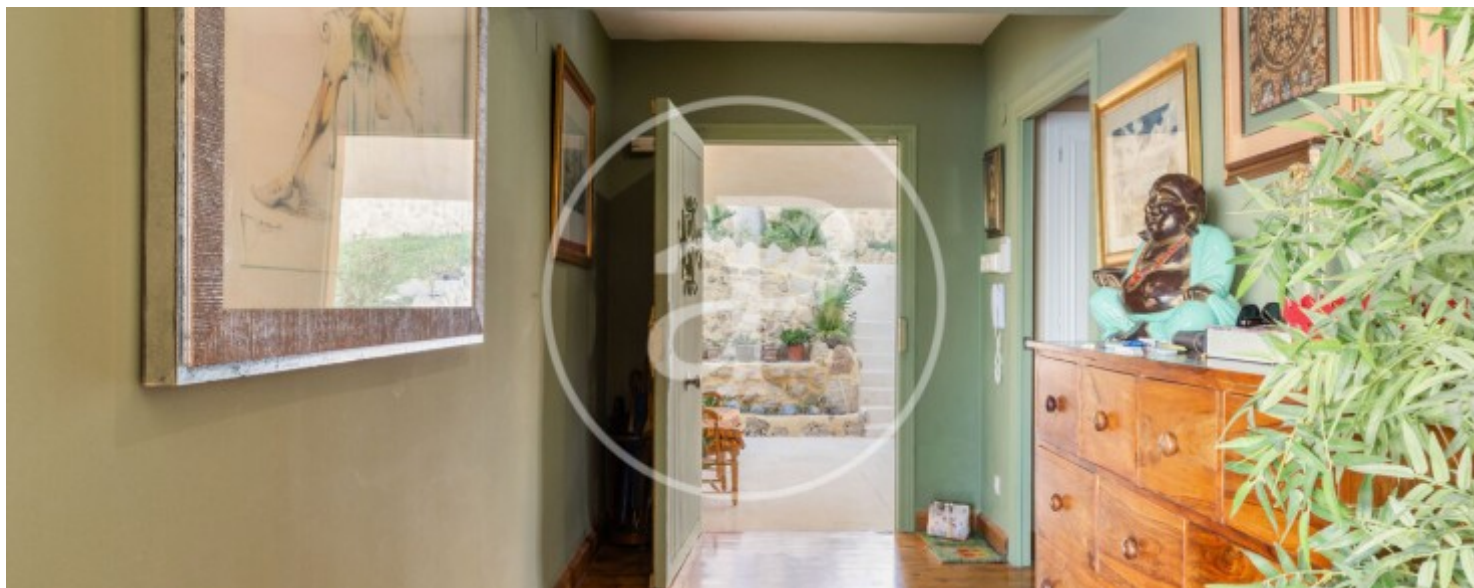
Cabo de las Huertas, Alicante

REF. VV2502080



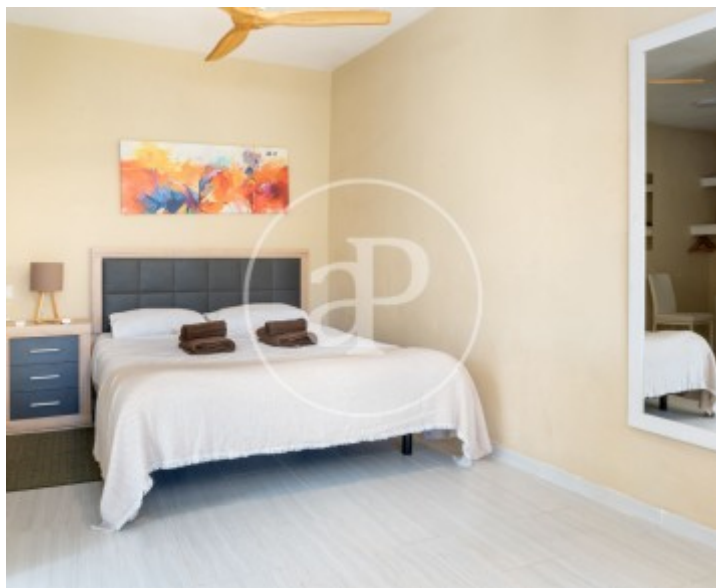
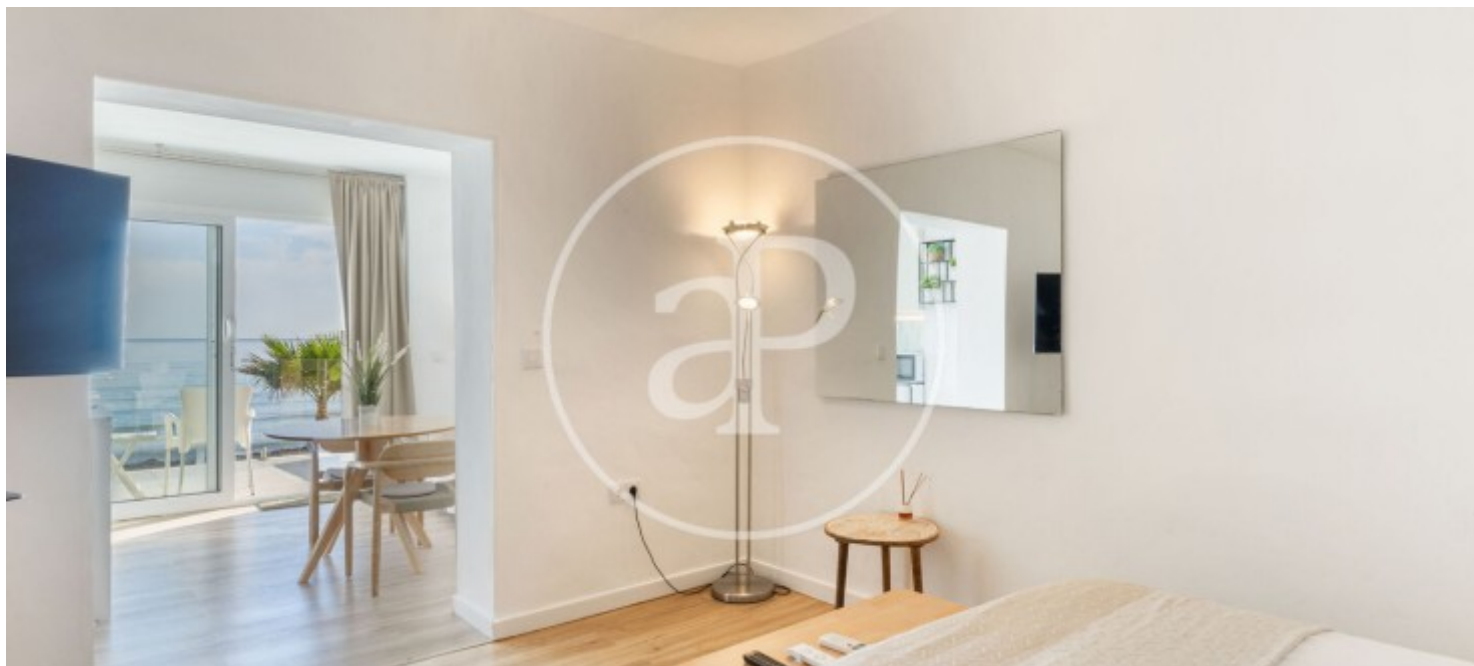
Cabo de las Huertas, Alicante

REF. VV2502080



Cabo de las Huertas, Alicante

REF. VV2502080



Los datos de cada inmueble no son parte de una oferta o contrato. No debe considerar exactos o factuales las declaraciones hechas por aProperties, verbalmente o por escrito, respecto del inmueble, el estado en que se encuentra o su valor. Las fotografías sólo muestran partes determinadas del inmueble tal y como eran en el momento que se tomaron. Las áreas, dimensiones y las distancias que se proporcionan sólo son aproximadas y deben ser comprobadas por el cliente. Las imágenes generadas por ordenador solo son una indicación de la posible apariencia del inmueble, y pueden cambiar en cualquier momento. La información respecto a un inmueble es susceptible de cambiar en cualquier momento.

Para **más información** o
para concertar una cita

apropertiesvalencia@aproperties.es
Tel: 96 128 59 65
www.aproperties.es