

Alginet

REF. VV2411024

Casa adosada en venta en Alginet

Características

Superficie
203 m²

Dormitorios
3

Baños
2

- ✓ Vistas
- ✓ Trastero
- ✓ Terraza
- ✓ Gimnasio
- ✓ Calefacción
- ✓ AACC
- ✓ Patio
- ✓ Tiene parking

Precio

262.000 €



aProperties les presenta, una vivienda totalmente reformada y lista para entrar a vivir, situada en la encantadora localidad de Alginet, a solo 30 minutos en coche tanto de Valencia como de las preciosas playas de Cullera. Su ubicación ofrece el equilibrio perfecto entre tranquilidad y comodidad, con todos los servicios esenciales a pocos minutos a pie. Al llegar, serás recibido por una amplia terraza que conduce a la entrada principal y a un espacioso garaje en la planta baja, equipado con gimnasio y trastero. La primera planta alberga un baño completo, un luminoso salón-comedor con chimenea y acceso a una gran terraza soleada. Adyacente al salón, encontrarás una cocina moderna y espaciosa con zona office, ideal como comedor o despacho, que da paso a otra gran

terrazza en la parte trasera y una práctica galería/lavandería. La segunda planta cuenta con tres habitaciones, todas con armarios empotrados, mientras que la habitación principal destaca por un elegante balcón que se extiende a lo largo de la fachada, ofreciendo vistas agradables y un toque exclusivo. Esta casa combina confort y funcionalidad con detalles de calidad, incluyendo tres equipos de aire acondicionado frío-calor estratégicamente distribuidos, suelos de parquet en gran parte de la vivienda, y revestimientos porcelánicos y de...

Contacta con nosotros,
estaremos encantados de atenderte,
para ofrecerte más detalles e información.

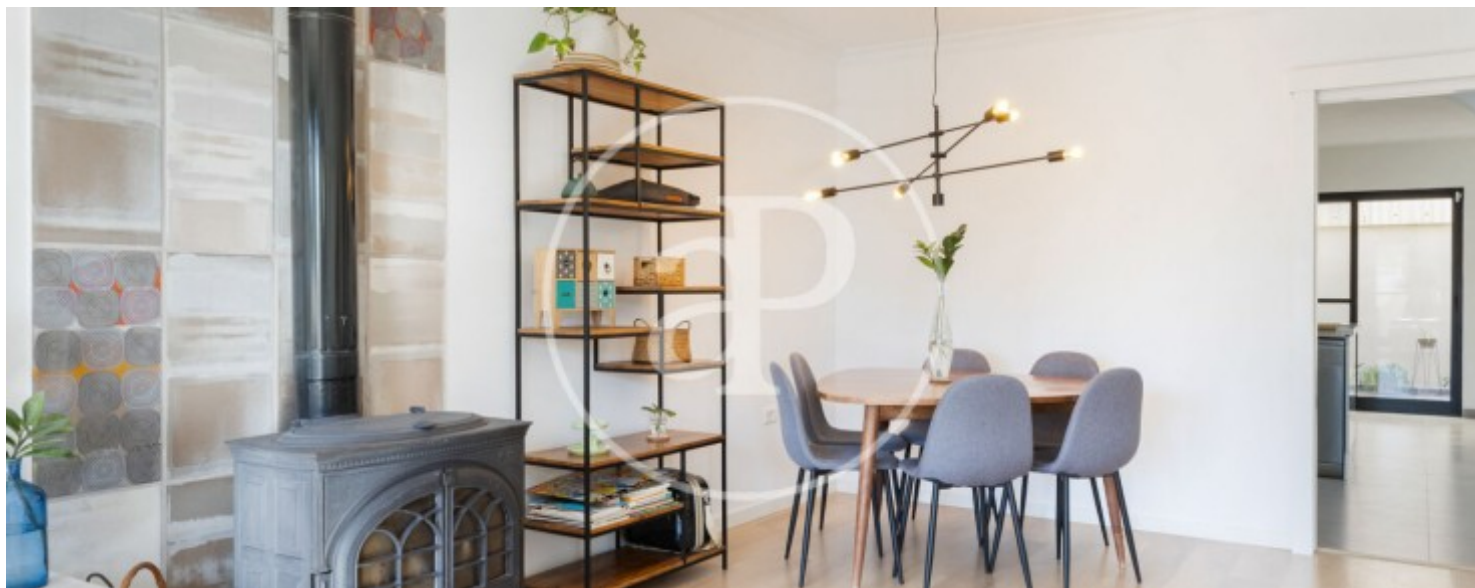
Alginet

REF. VV2411024



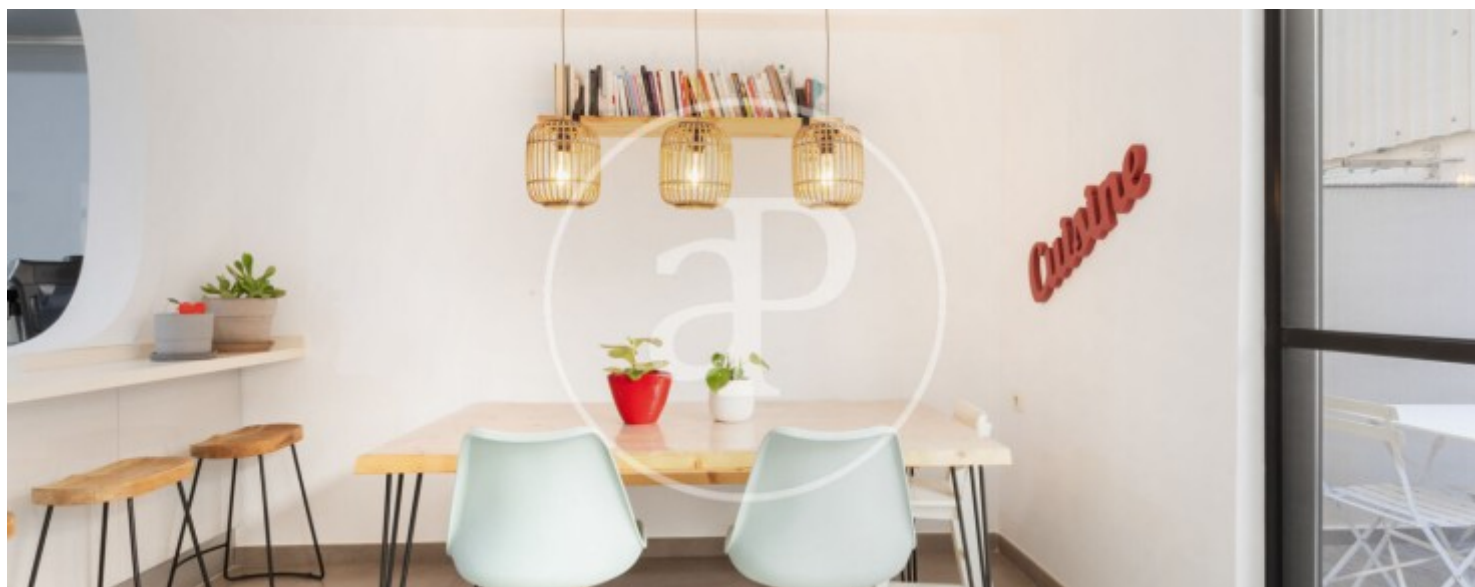
Alginet

REF. VV2411024



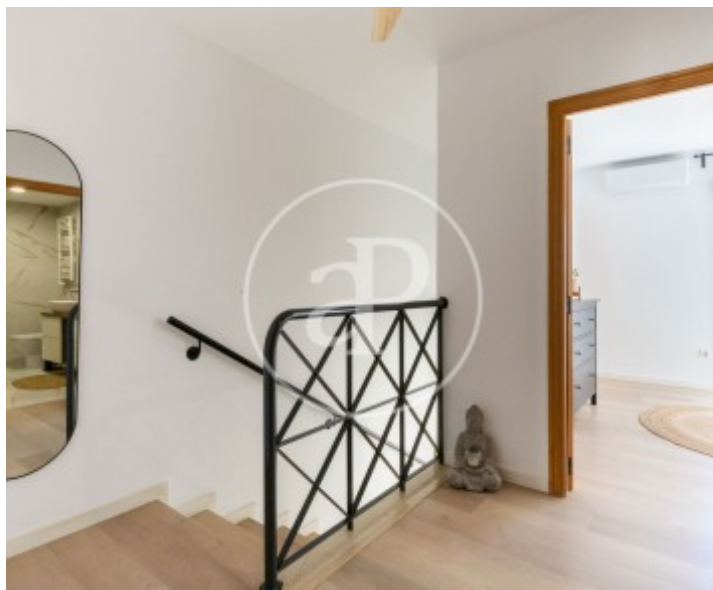
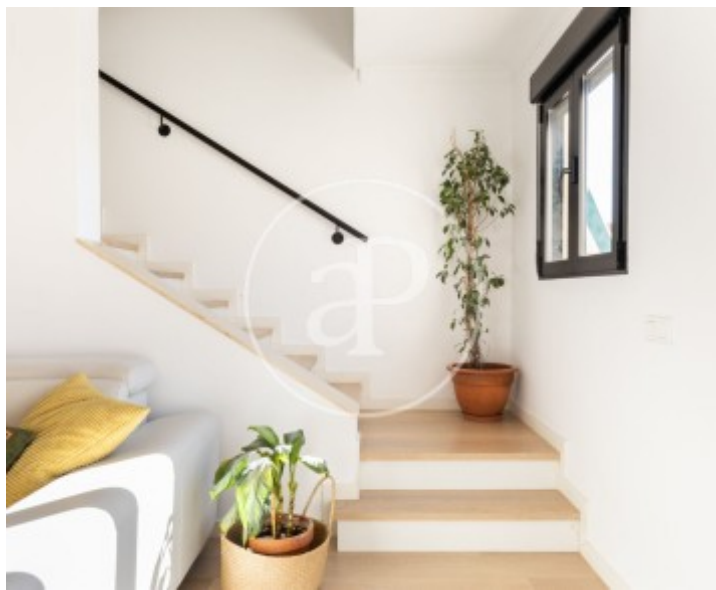
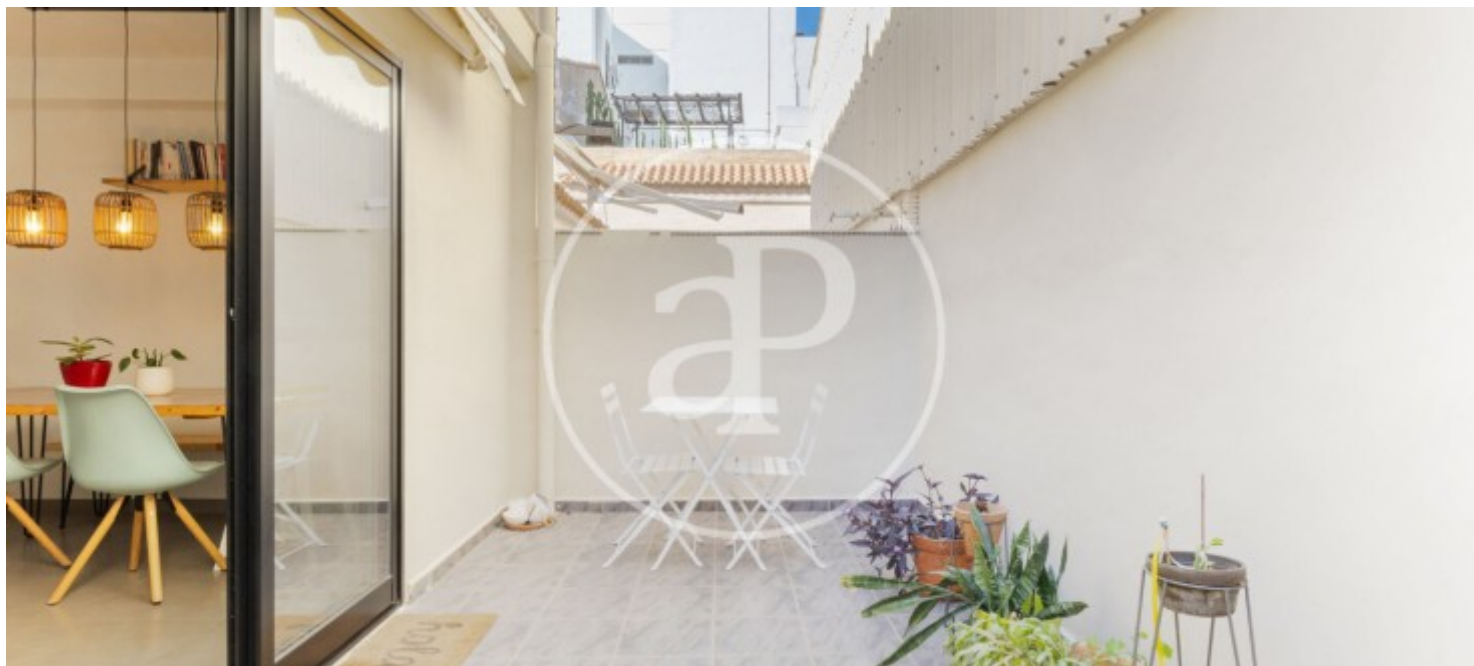
Alginet

REF. VV2411024



Alginet

REF. VV2411024



Los datos de cada inmueble no son parte de una oferta o contrato. No debe considerar exactos o factuales las declaraciones hechas por aProperties, verbalmente o por escrito, respecto del inmueble, el estado en que se encuentra o su valor. Las fotografías sólo muestran partes determinadas del inmueble tal y como eran en el momento que se tomaron. Las áreas, dimensiones y las distancias que se proporcionan sólo son aproximadas y deben ser comprobadas por el cliente. Las imágenes generadas por ordenador solo son una indicación de la posible apariencia del inmueble, y pueden cambiar en cualquier momento. La información respecto a un inmueble es susceptible de cambiar en cualquier momento.

Para **más información** o
para concertar una cita

apropertiesvalencia@aproperties.es
Tel: 96 128 59 65
www.aproperties.es