

Santo Domingo, Algete

REF. VMN2310002

Casa en venta en Santo Domingo.

Características

Superficie
477 m²

Parcela
3.774 m²

Dormitorios
5

Baños
5

- ✓ Vistas
- ✓ Trastero
- ✓ Terraza
- ✓ Piscina
- ✓ Tiene parking
- ✓ Calefacción
- ✓ AACC
- ✓ Patio
- ✓ Vigilancia

Precio

1.185.000 €



aProperties Real Estate presenta chalet ubicado en una de las mejores parcelas de la urbanización.

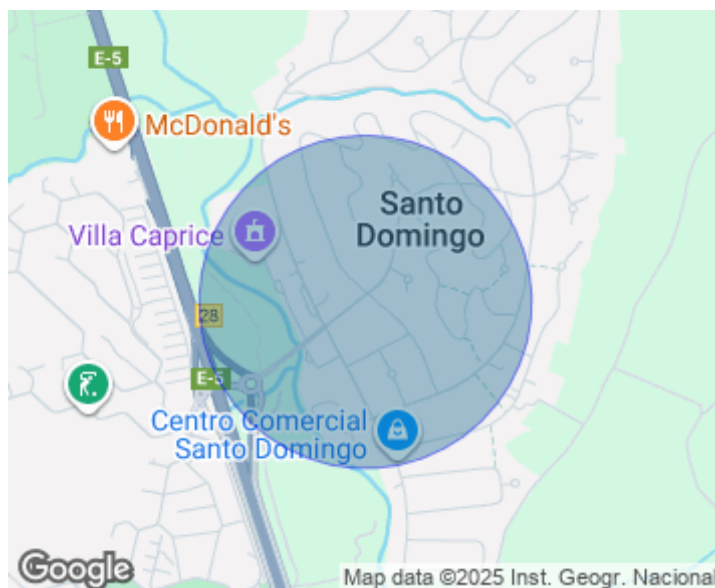
Con un tamaño de 3.800 m² tiene una situación dominante sobre el entorno, ya que está en alto, lo que le confiere unas vistas inmejorables a la sierra de Madrid. La parcela permite ampliar la edificación actual, construyendo más plantas y ampliando la planta principal. La construcción y estructura de la casa es tradicional, sólida y de gran calidad. Su distribución es muy buena, ya que, permite hacer vida en una sola planta. En definitiva, esta propiedad, tanto por la situación de la

parcela como por la estructura y distribución de la casa, tiene un gran potencial a la hora de hacer una reforma. Actualmente, la casa, con un tamaño de 477 m², se distribuye de la siguiente manera. PLANTA PRINCIPAL: recibidor con acceso a un amplio salón-comedor con chimenea y con salida directa a un agradable porche con chimenea, que hace las veces de zona de estar, tanto en verano como en invierno. Las vistas del porche son impresionantes. Desde el recibidor se accede a un aseo de cortesía, a una cocina con office y salida directa a un cenador...

Contacta con nosotros,
estaremos encantados de atenderte,
para ofrecerte más detalles e información.

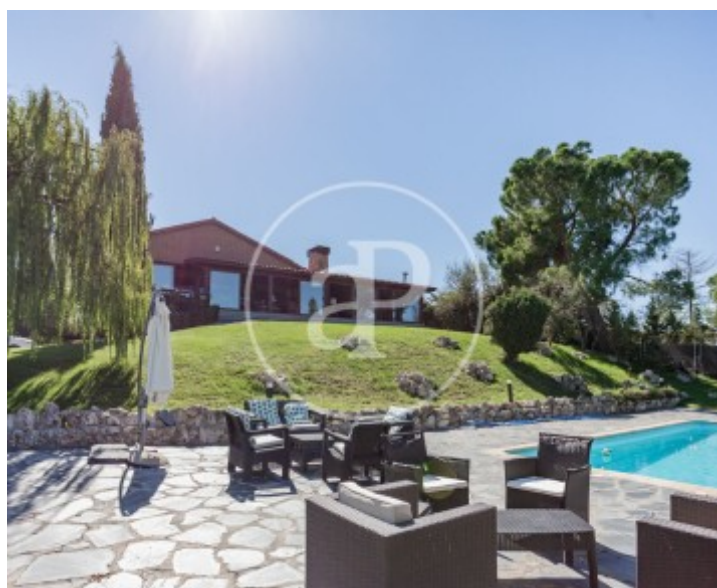
Santo Domingo, Algete

REF. VMN2310002



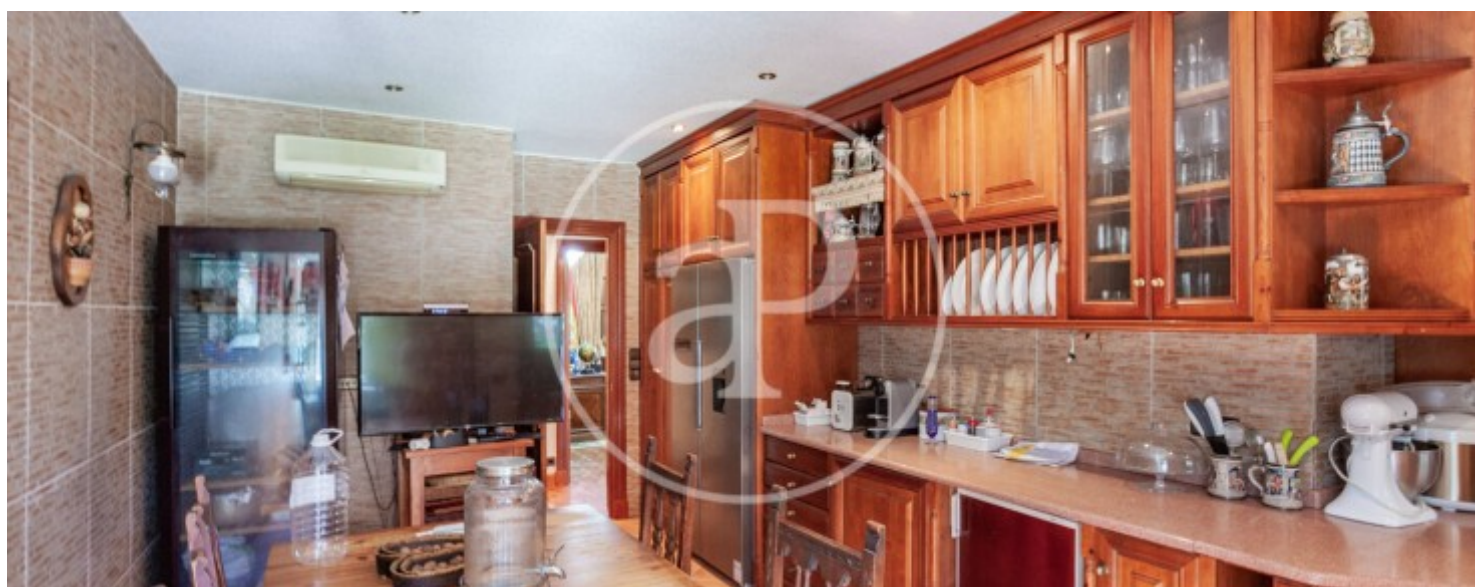
Santo Domingo, Algete

REF. VMN2310002



Santo Domingo, Algete

REF. VMN2310002



Santo Domingo, Algete

REF. VMN2310002



Los datos de cada inmueble no son parte de una oferta o contrato. No debe considerar exactos o factuales las declaraciones hechas por aProperties, verbalmente o por escrito, respecto del inmueble, el estado en que se encuentra o su valor. Las fotografías sólo muestran partes determinadas del inmueble tal y como eran en el momento que se tomaron. Las áreas, dimensiones y las distancias que se proporcionan sólo son aproximadas y deben ser comprobadas por el cliente. Las imágenes generadas por ordenador solo son una indicación de la posible apariencia del inmueble, y pueden cambiar en cualquier momento. La información respecto a un inmueble es susceptible de cambiar en cualquier momento.

Para **más información** o
para concertar una cita

apropertiesmadrid@aproperties.es
Tel: 91 800 54 65
www.aproperties.es