

Algaida Pueblo, Algaida

REF. VPM2303027

# Finca rústica con gran terreno y casas para restaurar en venta en Algaida

## Características

Superficie

**1.950 m<sup>2</sup>**

Dormitorios

**20**

Baños

**15**

- ✓ Vistas
- ✓ Trastero
- ✓ Terraza
- ✓ Patio
- ✓ Piscina
- ✓ Tiene parking

Precio

**4.200.000 €**



## Esta enorme masía con un terreno de 550.

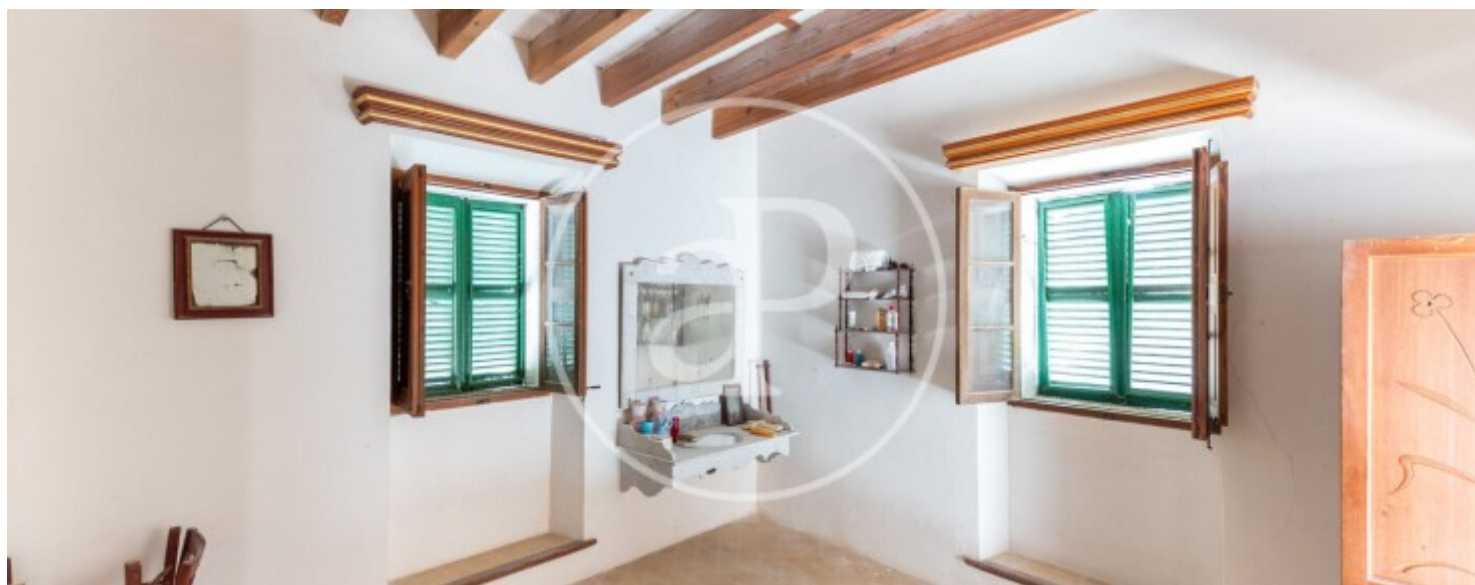
000 m<sup>2</sup>, y construcciones que suman 2.000 m<sup>2</sup> en Algaida, data del siglo XV, aunque las edificaciones actuales se construyeron en el siglo XVIII. Sus propietarios era la familia Llull, descendientes del famoso beato mallorquín, Ramon Llull del siglo XIII. Un extra muy valioso es su propio manantial de agua natural brotando del suelo, ya aprovechado en la época musulmana, que lleva el agua por un canal al gran depósito – safareig, donde beben los animales. En general, provee una independencia alimentaria total gracias al aprovechamiento agrícola y ganadero, agua propia y

muchos recursos naturales en la misma finca. El extenso terreno abarca zonas boscosas de pinos, encinas, algarrobos y otras especies de árboles, además de ricos pastos. La gran casa principal forma una unidad con la casa de los colonos, pero con accesos separados, además con varias dependencias de todo tipo para mantener una granja con animales (ahora hay ovejas), etc. Antiguamente había también viñedos, y de aquella época quedan grandes barriles de madera para el vino en el almacén más grande. También hay otro...

**Contacta con nosotros,**  
estaremos encantados de atenderte,  
para ofrecerte más detalles e información.

Algaida Pueblo, Algaida

REF. VPM2303027





Algaida Pueblo, Algaida

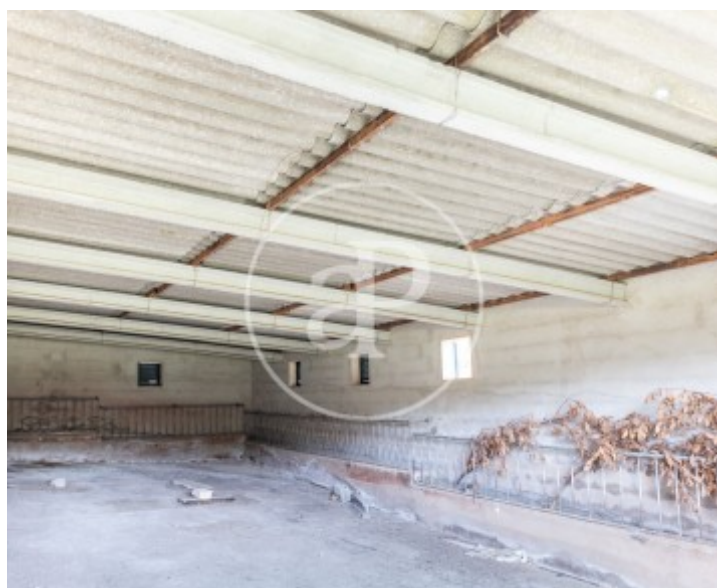
REF. VPM2303027





Algaida Pueblo, Algaida

REF. VPM2303027





Algaida Pueblo, Algaida

REF. VPM2303027



Los datos de cada inmueble no son parte de una oferta o contrato. No debe considerar exactos o factuales las declaraciones hechas por aProperties, verbalmente o por escrito, respecto del inmueble, el estado en que se encuentra o su valor. Las fotografías sólo muestran partes determinadas del inmueble tal y como eran en el momento que se tomaron. Las áreas, dimensiones y las distancias que se proporcionan sólo son aproximadas y deben ser comprobadas por el cliente. Las imágenes generadas por ordenador solo son una indicación de la posible apariencia del inmueble, y pueden cambiar en cualquier momento. La información respecto a un inmueble es susceptible de cambiar en cualquier momento.

Para **más información** o  
para concertar una cita

[apropertiespalma@aproperties.es](mailto:apropertiespalma@aproperties.es)  
Tel: 871 16 01 60  
[www.aproperties.es](http://www.aproperties.es)