

Alella

REF. VBM2506005

Casa en venta en Alella

Características

- ✓ Vistas
- ✓ Trastero
- ✓ Terraza
- ✓ Piscina
- ✓ Calefacción
- ✓ AACC
- ✓ Patio
- ✓ Tiene parking

Superficie
315 m²

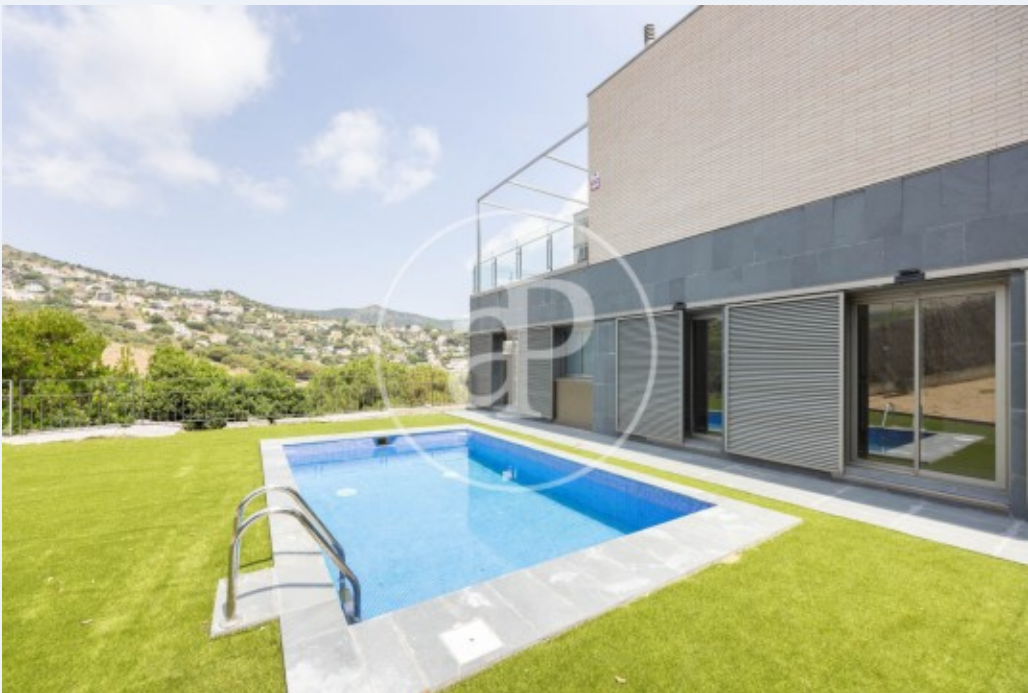
Parcela
822 m²

Dormitorios
4

Baños
3

Precio

990.000 €



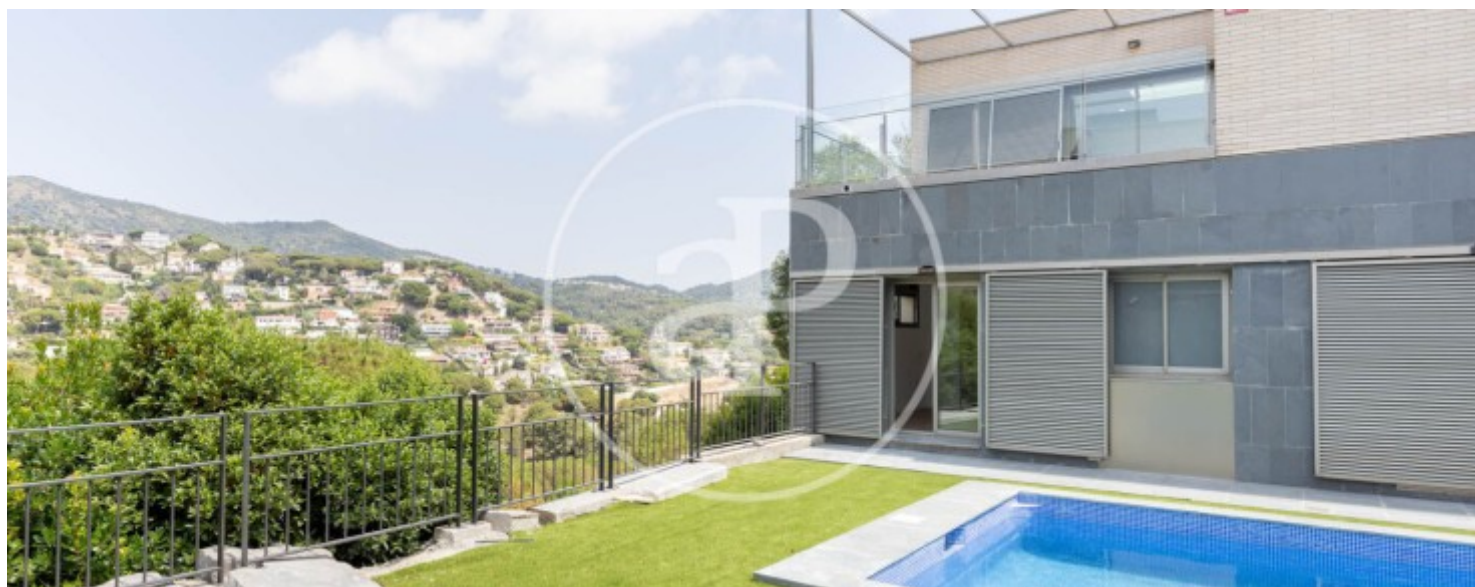
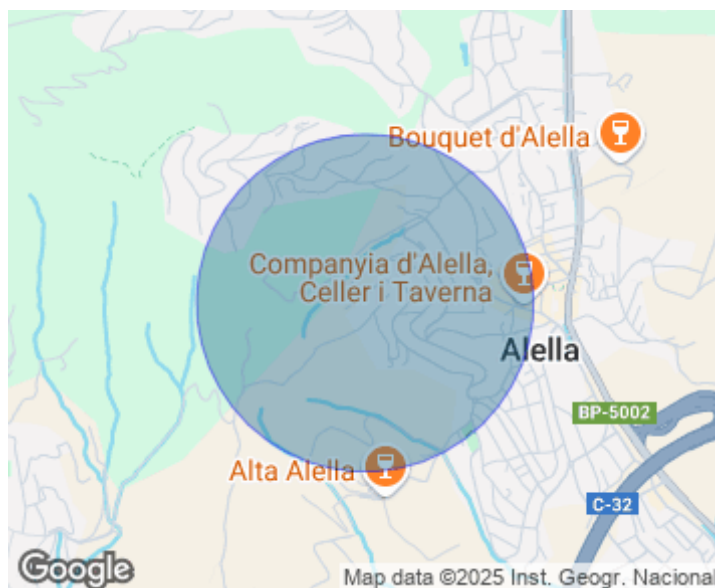
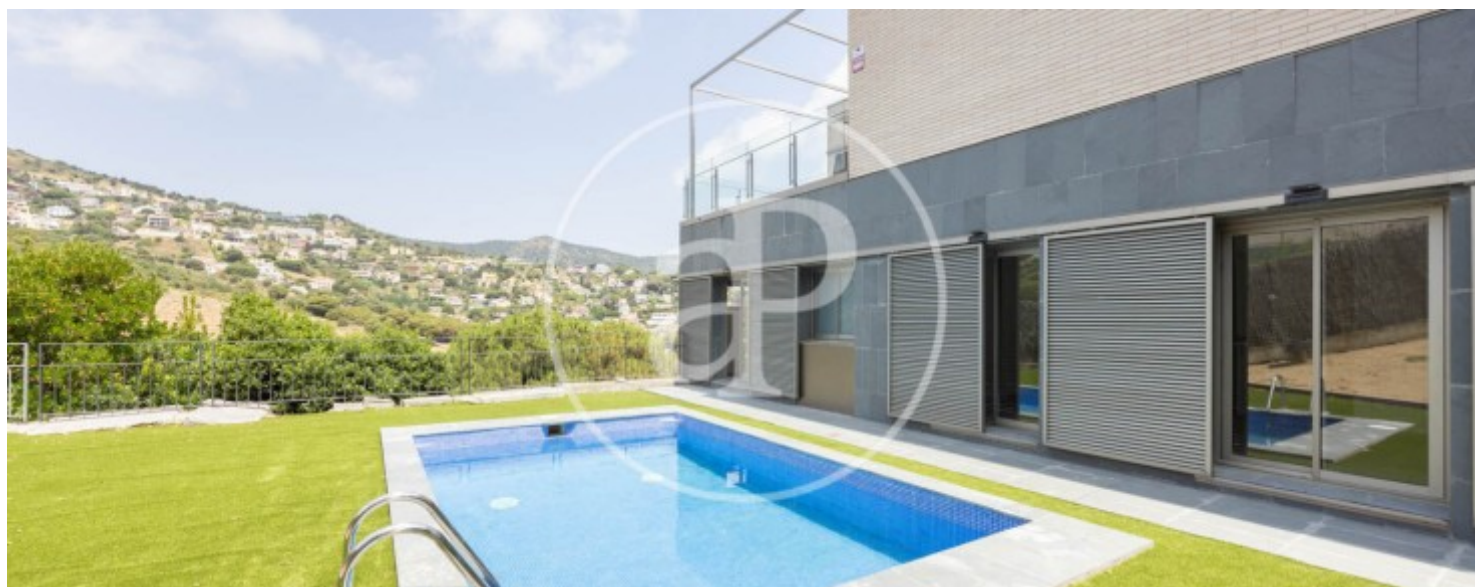
Situada en la tranquila y prestigiosa urbanización Nova Alella, esta elegante propiedad de 823 m² de parcela ofrece una combinación perfecta de lujo, comodidad y vistas panorámicas. La vivienda, distribuida en tres niveles, cuenta con un ascensor que conecta todas las plantas, facilitando el acceso a cada espacio. Dispone de 4 amplios dormitorios, uno de ellos tipo suite, 2 baños completos y 1 aseo de cortesía, todos con armarios empotrados que optimizan el almacenamiento. El salón-comedor, con chimenea y grandes ventanales, ofrece vistas despejadas al entorno natural que rodea la propiedad. La cocina, independiente y luminosa, está equipada con electrodomésticos de alta gama y dispone de un cuarto de lavandería para mayor

comodidad. En el exterior, la casa cuenta con un jardín privado de 800 m², piscina, zona de barbacoa con pérgola y varias terrazas. Las vistas a la montaña brindan un entorno tranquilo y exclusivo. La propiedad incluye un garaje con capacidad para 3 vehículos y se encuentra a tan solo 10 minutos de las playas más cercanas y a 15 minutos de Barcelona, lo que permite disfrutar de la tranquilidad del Maresme sin renunciar a la proximidad de la ciudad. Además, está cerca de colegios internacionales, lo que la convierte en una opción...

Contacta con nosotros,
estaremos encantados de atenderte,
para ofrecerte más detalles e información.

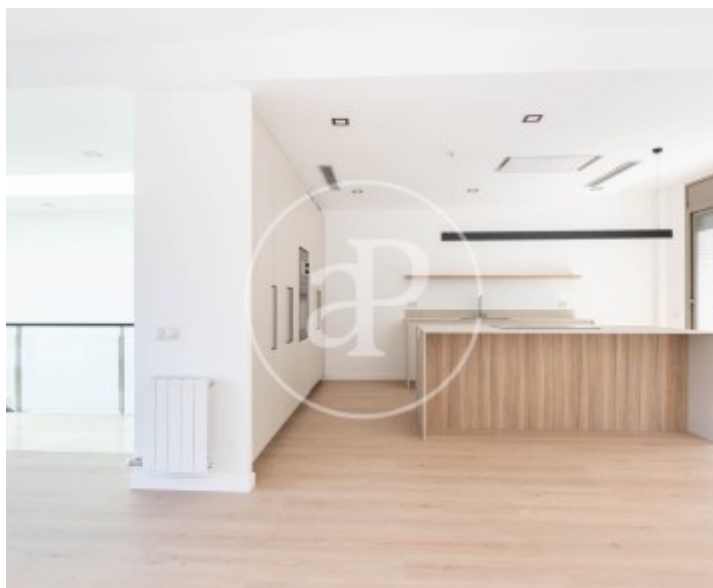
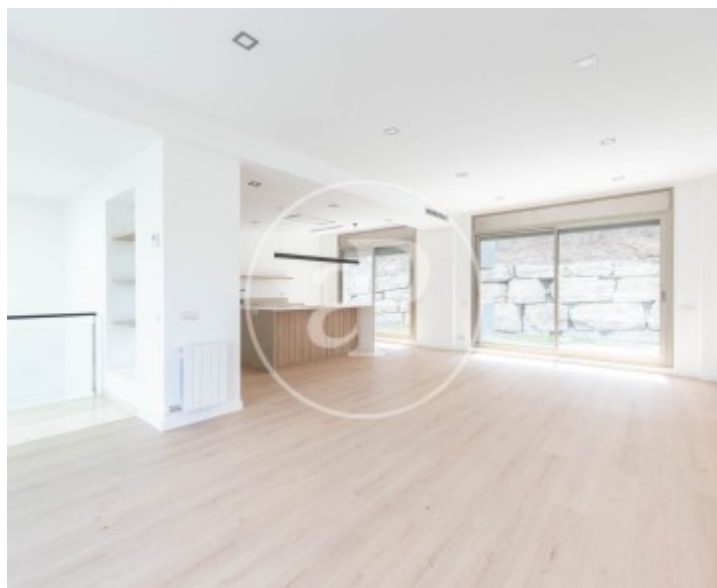
Alella

REF. VBM2506005



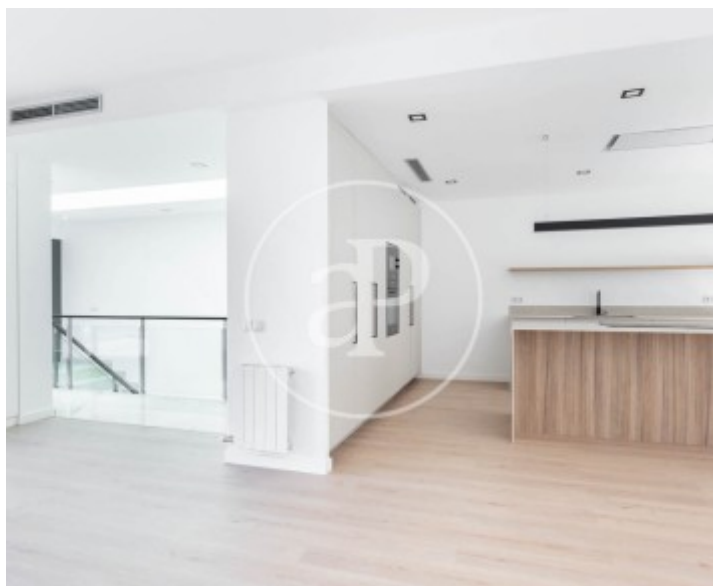
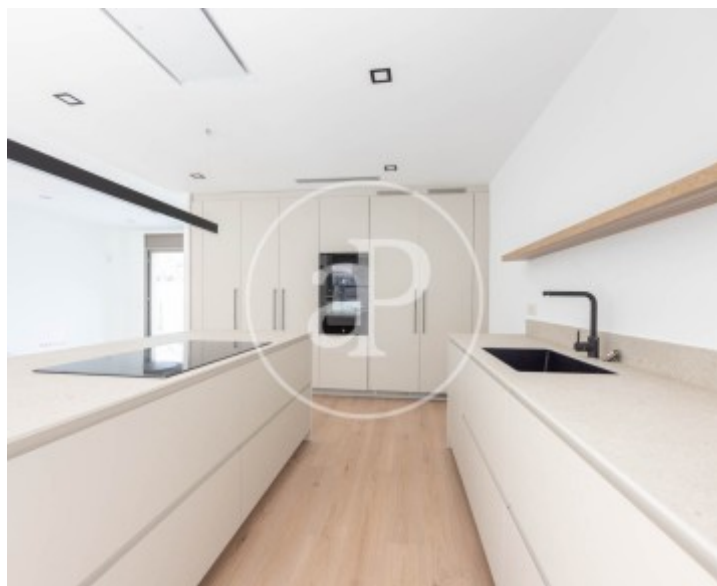
Alella

REF. VBM2506005



Alella

REF. VBM2506005



Alella

REF. VBM2506005



Los datos de cada inmueble no son parte de una oferta o contrato. No debe considerar exactos o factuales las declaraciones hechas por aProperties, verbalmente o por escrito, respecto del inmueble, el estado en que se encuentra o su valor. Las fotografías sólo muestran partes determinadas del inmueble tal y como eran en el momento que se tomaron. Las áreas, dimensiones y las distancias que se proporcionan sólo son aproximadas y deben ser comprobadas por el cliente. Las imágenes generadas por ordenador solo son una indicación de la posible apariencia del inmueble, y pueden cambiar en cualquier momento. La información respecto a un inmueble es susceptible de cambiar en cualquier momento.

Para **más información** o
para concertar una cita

apropertiesbarcelona@aproperties.es
Tel: 93 528 89 08
www.aproperties.es