

Alella

REF. VBM2511003

Casa en venta en el corazón de Alella

Características

Superficie
560 m²

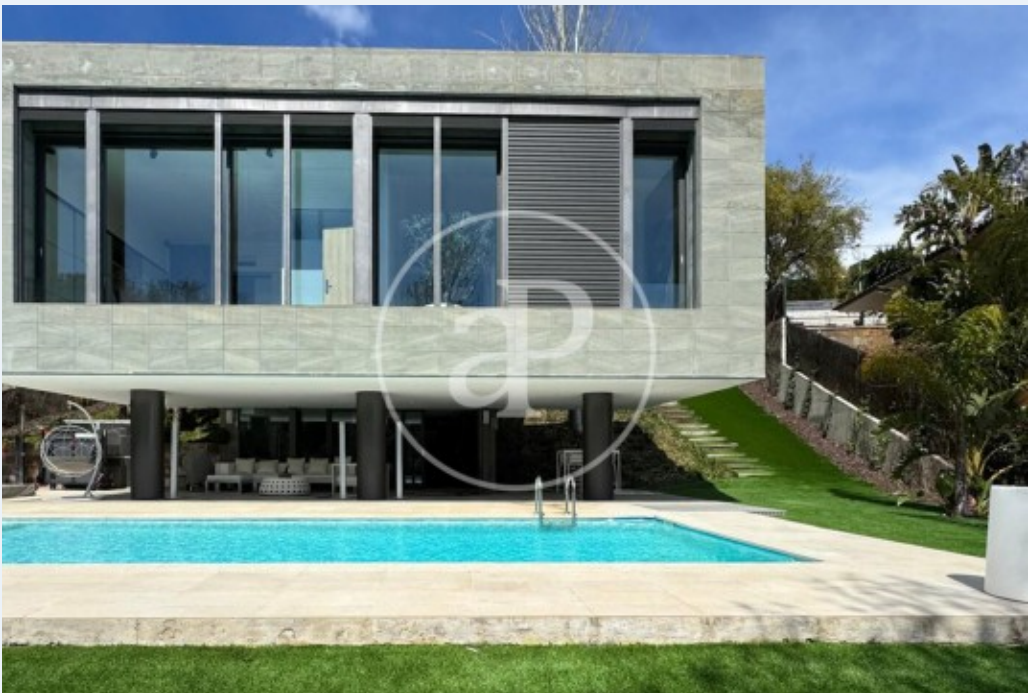
Parcela
1.150 m²

Dormitorios
4

Baños
6

- ✓ Vistas
- ✓ Calefacción
- ✓ Amueblado
- ✓ Trastero
- ✓ AACC
- ✓ Terraza
- ✓ Patio
- ✓ Piscina
- ✓ Gimnasio
- ✓ Ascensor
- ✓ Tiene parking

Precio
2.500.000 €



Esta exclusiva residencia de diseño contemporáneo, ubicada en la prestigiosa zona de Alella, representa una combinación magistral de lujo, comodidad y calidad de vida.

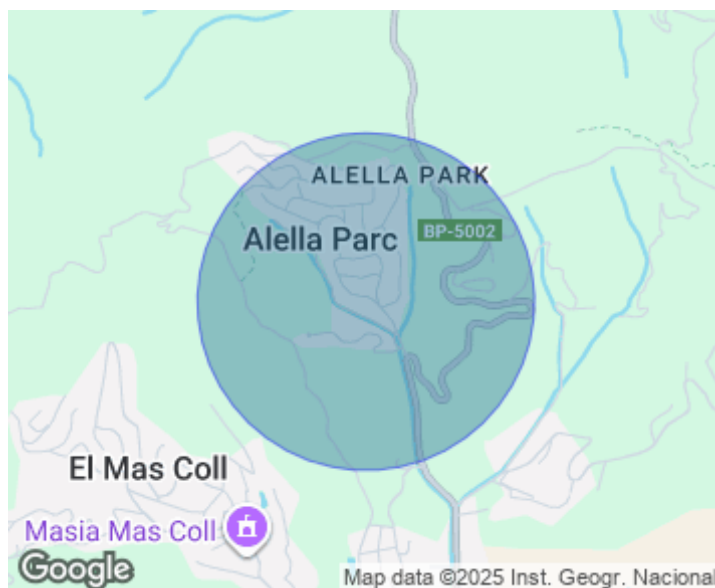
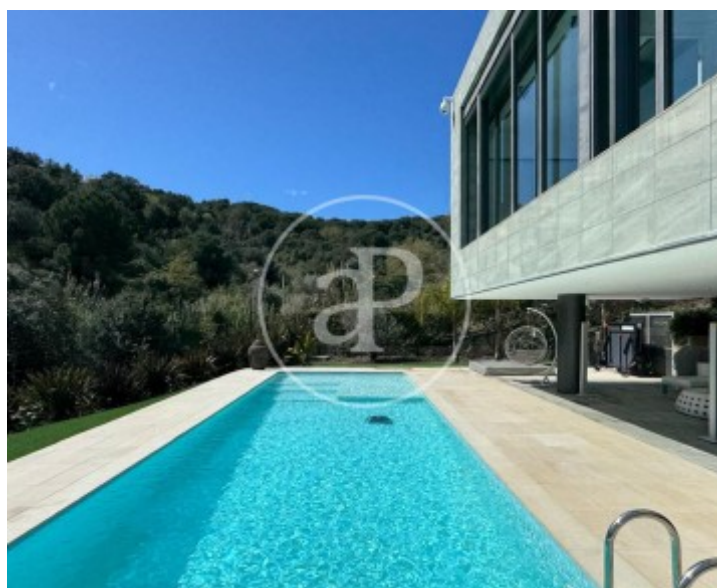
Construida en 2005 con una arquitectura cúbica de líneas limpias y elegantes, la propiedad destaca por sus más de 500 m² construidos sobre una amplia parcela de 1.150 m², creando un entorno excepcional para quienes buscan una vivienda única y funcional. La casa dispone de cuatro amplias habitaciones y seis baños, todos ellos diseñados con materiales de primer nivel y acabados de la firma Porcelanosa, garantizando un ambiente

sofisticado y atemporal. Los suelos de madera de alta calidad refuerzan la calidez de los espacios interiores, mientras que la integración de sistemas avanzados de domótica permite un control inteligente y eficiente de la vivienda. Entre sus características destacadas se incluyen una piscina de agua salina, un gimnasio totalmente equipado, puertas blindadas y un sistema de aspiración centralizada, elementos pensados para ofrecer un nivel superior de confort y seguridad. La propiedad también incorpora aerotermia, asegurando eficiencia energética y...

Contacta con nosotros,
estaremos encantados de atenderte,
para ofrecerte más detalles e información.

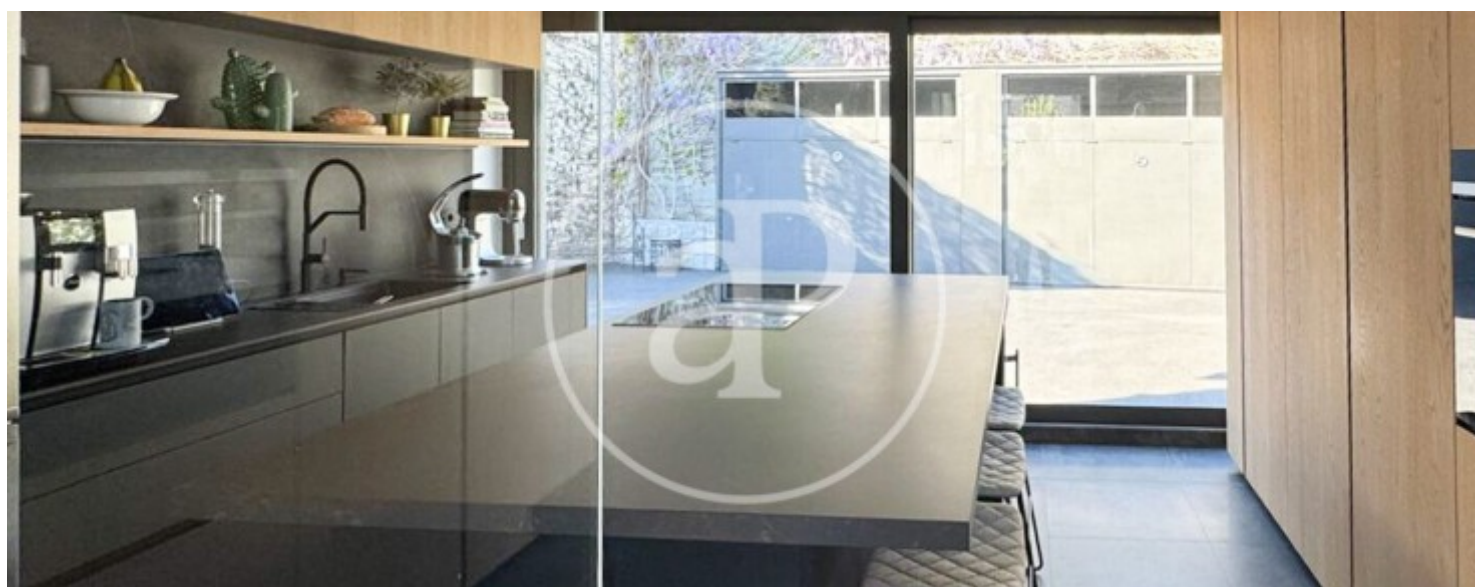
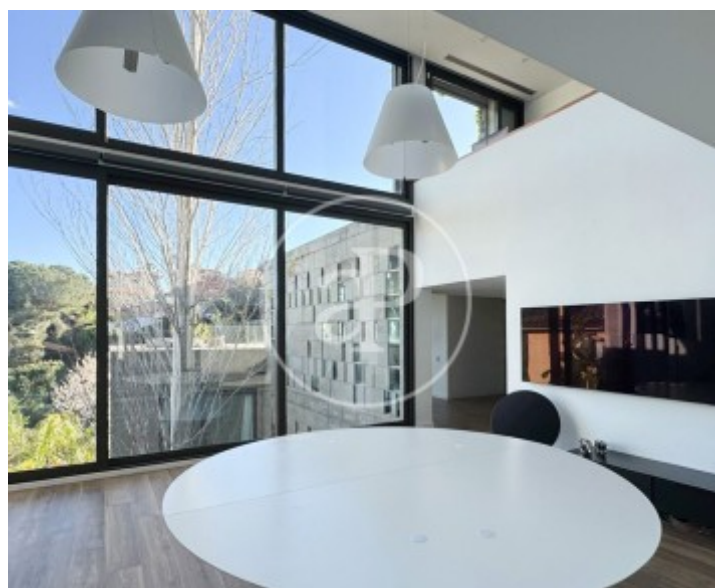
Alella

REF. VBM2511003



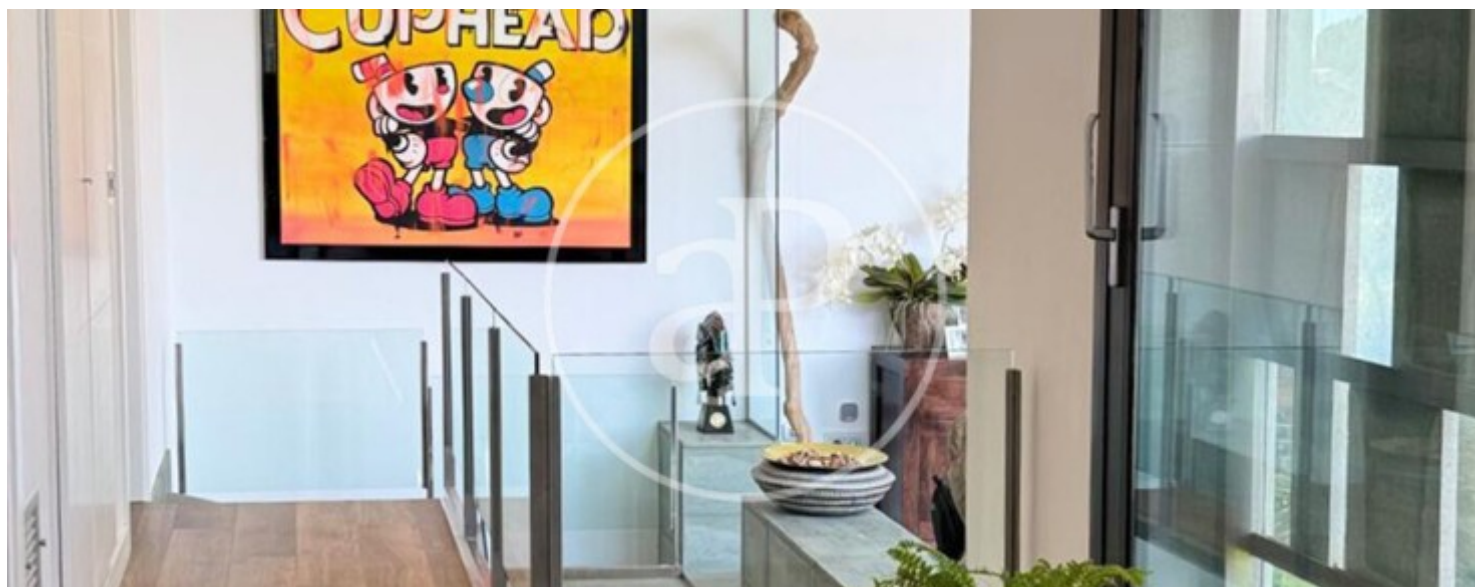
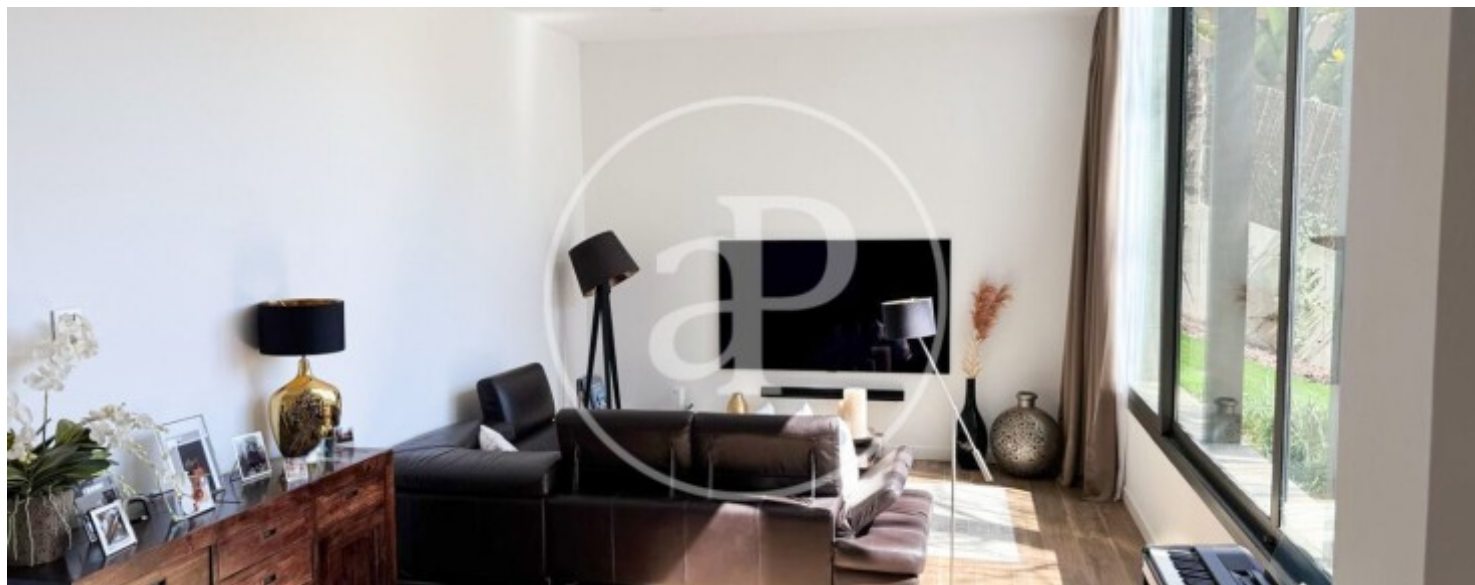
Alella

REF. VBM2511003



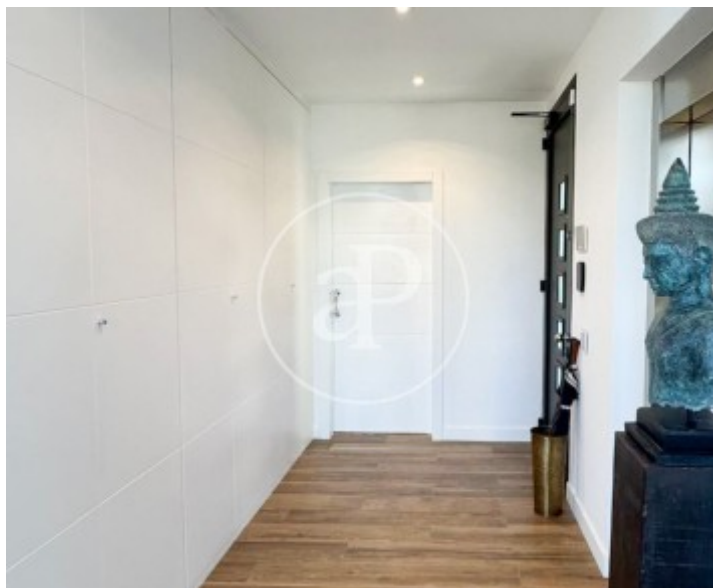
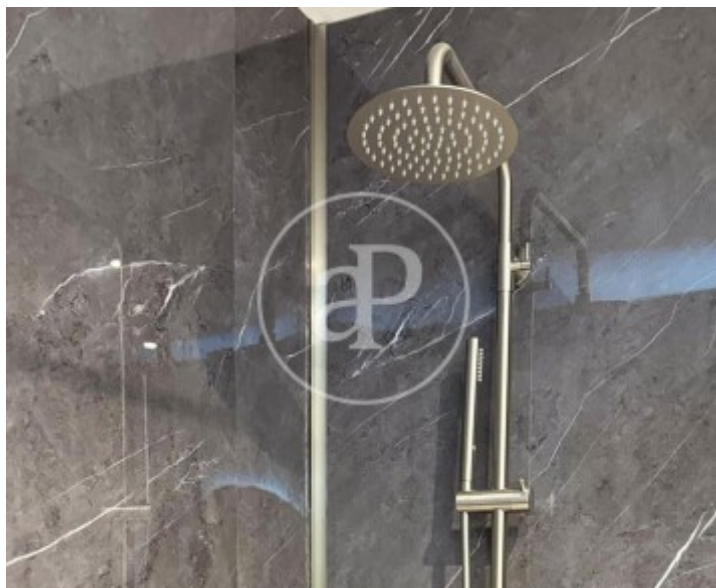
Alella

REF. VBM2511003



Alella

REF. VBM2511003



Los datos de cada inmueble no son parte de una oferta o contrato. No debe considerar exactos o factuales las declaraciones hechas por aProperties, verbalmente o por escrito, respecto del inmueble, el estado en que se encuentra o su valor. Las fotografías sólo muestran partes determinadas del inmueble tal y como eran en el momento que se tomaron. Las áreas, dimensiones y las distancias que se proporcionan sólo son aproximadas y deben ser comprobadas por el cliente. Las imágenes generadas por ordenador solo son una indicación de la posible apariencia del inmueble, y pueden cambiar en cualquier momento. La información respecto a un inmueble es susceptible de cambiar en cualquier momento.

Para **más información** o
para concertar una cita

apropertiesbarcelona@aproperties.es
Tel: 93 528 89 08
www.aproperties.es