

Alella

REF. VBM2601002

Casa en venta en Alella

Características

Superficie
193 m²

Parcela
1.280 m²

Dormitorios
3

Baños
2

- ✓ Vistas
- ✓ Calefacción
- ✓ Trastero
- ✓ Terraza
- ✓ Patio
- ✓ Piscina
- ✓ Tiene parking

Precio

630.000 €



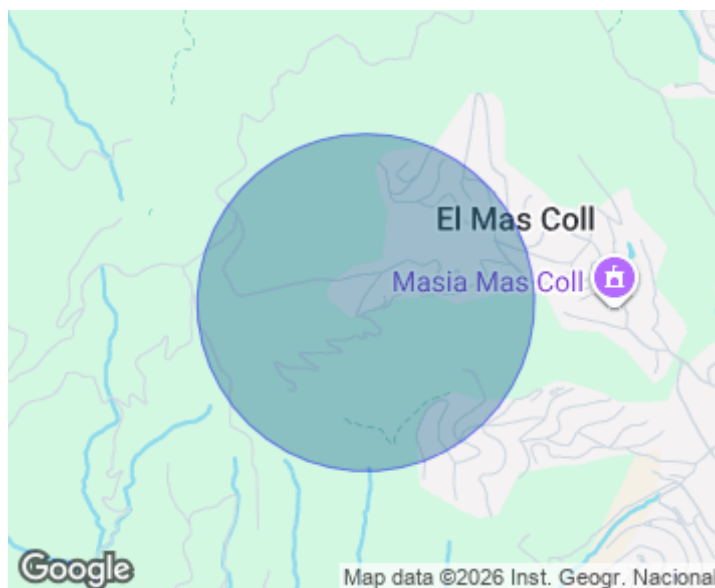
Ubicada en el exclusivo municipio de Alella, referente indiscutible de calidad de vida, tranquilidad y entorno natural, esta magnífica propiedad se integra perfectamente en un enclave privilegiado, rodeado de bosque y con espectaculares vistas abiertas al mar. La vivienda se asienta sobre una parcela de 1.280 m², completamente ajardinada, que garantiza privacidad, amplitud y una conexión permanente con la naturaleza. Se trata de una casa a cuatro vientos, diseñada principalmente en una sola planta, lo que aporta una comodidad excepcional y una distribución funcional. La zona de día destaca por su amplio y luminoso salón, presidido por grandes cristaleras panorámicas que permiten disfrutar de las vistas y del entorno en todo momento, y una elegante

chimenea que aporta calidez y carácter al espacio. La vivienda dispone de tres habitaciones, todas ellas bien dimensionadas y exteriores, así como dos baños completos, diseñados para ofrecer confort y practicidad. En la planta inferior se encuentra una cómoda planta de garaje, con capacidad para dos vehículos, totalmente cubierto, además de espacio adicional para almacenamiento. El exterior de la propiedad es uno de sus grandes atractivos: un precioso jardín cuidadosamente diseñado, una zona de barbacoa ideal para el ocio y las...

Contacta con nosotros,
estaremos encantados de atenderte,
para ofrecerte más detalles e información.

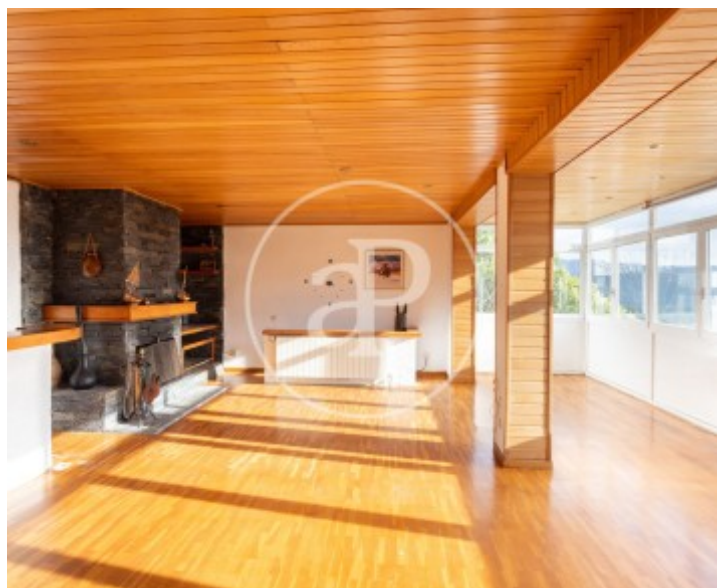
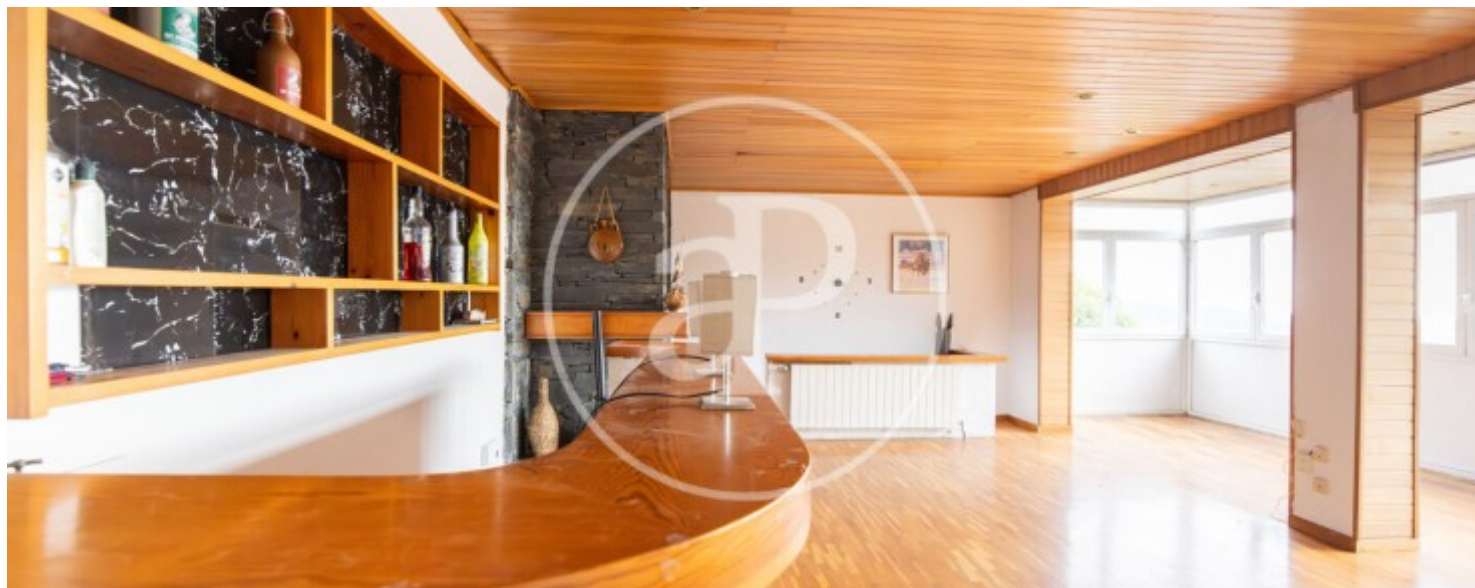
Alella

REF. VBM2601002



Alella

REF. VBM2601002



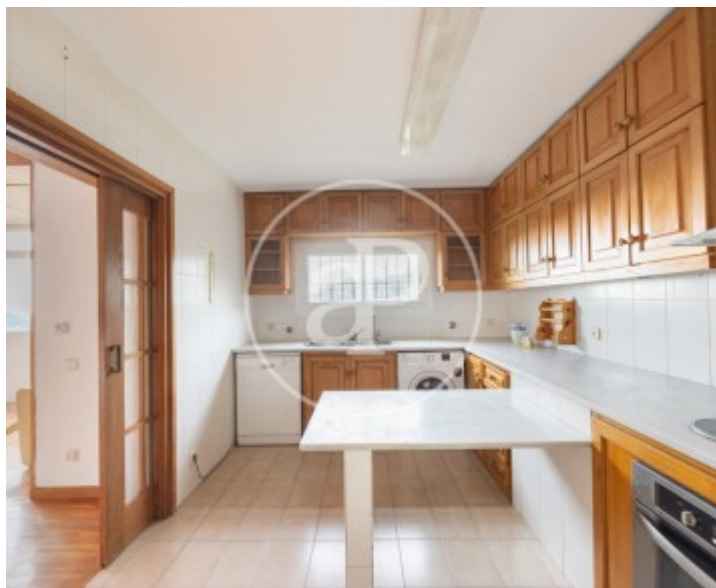
Alella

REF. VBM2601002



Alella

REF. VBM2601002



Los datos de cada inmueble no son parte de una oferta o contrato. No debe considerar exactos o factuales las declaraciones hechas por aProperties, verbalmente o por escrito, respecto del inmueble, el estado en que se encuentra o su valor. Las fotografías sólo muestran partes determinadas del inmueble tal y como eran en el momento que se tomaron. Las áreas, dimensiones y las distancias que se proporcionan sólo son aproximadas y deben ser comprobadas por el cliente. Las imágenes generadas por ordenador solo son una indicación de la posible apariencia del inmueble, y pueden cambiar en cualquier momento. La información respecto a un inmueble es susceptible de cambiar en cualquier momento.

Para **más información** o
para concertar una cita

apropertiesbarcelona@aproperties.es
Tel: 93 528 89 08
www.aproperties.es