

Alcúdia ciudad, Alcúdia

REF. VPM2405011

Casa en venta en Alcúdia

Características

- ✓ Calefacción
- ✓ Trastero
- ✓ Terraza
- ✓ Patio
- ✓ Piscina
- ✓ Gimnasio
- ✓ Tiene parking

Superficie
295 m²

Parcela
612 m²

Dormitorios
4

Baños
3

Precio
950.000 €



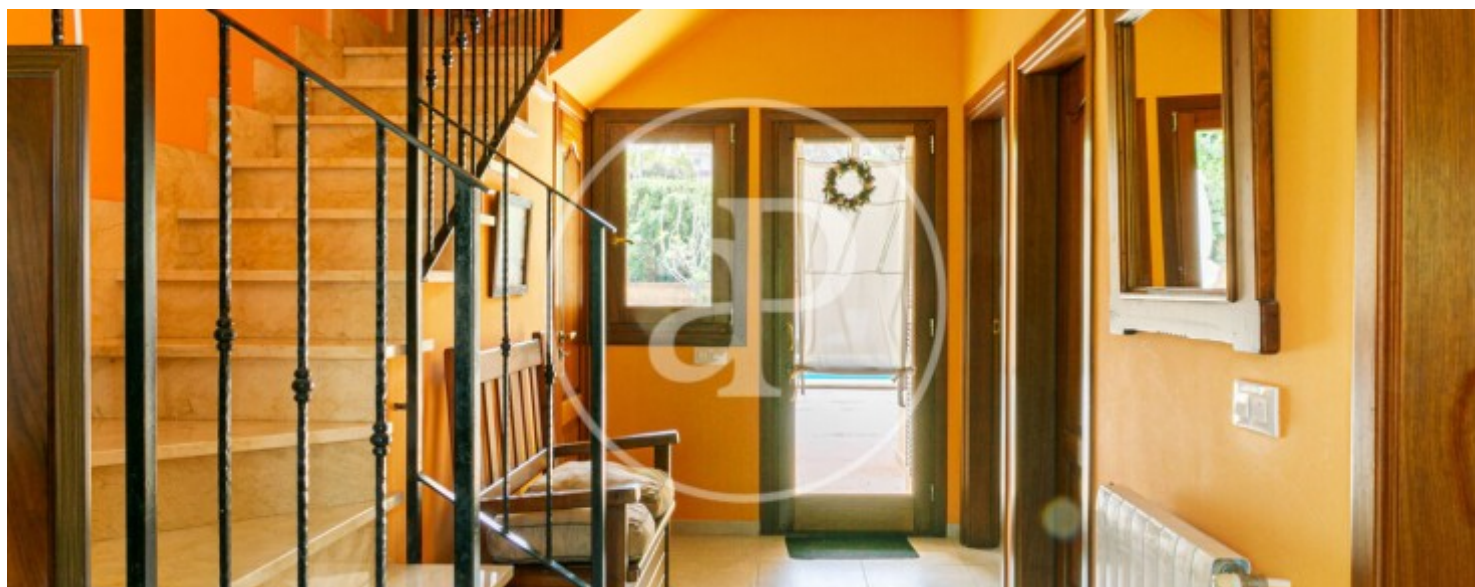
¡Descubre tu oasis junto al puerto Cocodrilo con este impresionante chalet de dos plantas más sótano y garaje! Esta casa está en un lugar incomparable con vistas al mar, tiene un estilo de vida único y privilegiado. Al entrar, te recibirá un amplio y luminoso salón comedor, perfecto para disfrutar de momentos inolvidables en familia o con amigos. La cocina, con techos altos y una amplitud excepcional, cuenta con acceso directo a la piscina, convirtiéndola en el corazón de la vivienda. En la planta principal, encontrarás dos acogedores dormitorios y un baño completo, proporcionando comodidad y funcionalidad. Pero la verdadera joya de la casa se encuentra en la planta superior, donde aguardan dos majestuosas

habitaciones en suite con vistas al mar, ofreciendo un espacio de tranquilidad y confort incomparables. El sótano, con capacidad para dos coches, también alberga una versátil sala que puede adaptarse a tus necesidades, ya sea como gimnasio, despacho o cualquier otro uso que desees darle. El jardín, con una parcela cómoda y cuidada, te permite pasar los mejores momentos con la familia o los amigos mientras disfrutas de la piscina o de una barbacoa. La parcela conjuga de forma excepcional el espacio con el mínimo mantenimiento con sus...

Contacta con nosotros,
estaremos encantados de atenderte,
para ofrecerte más detalles e información.

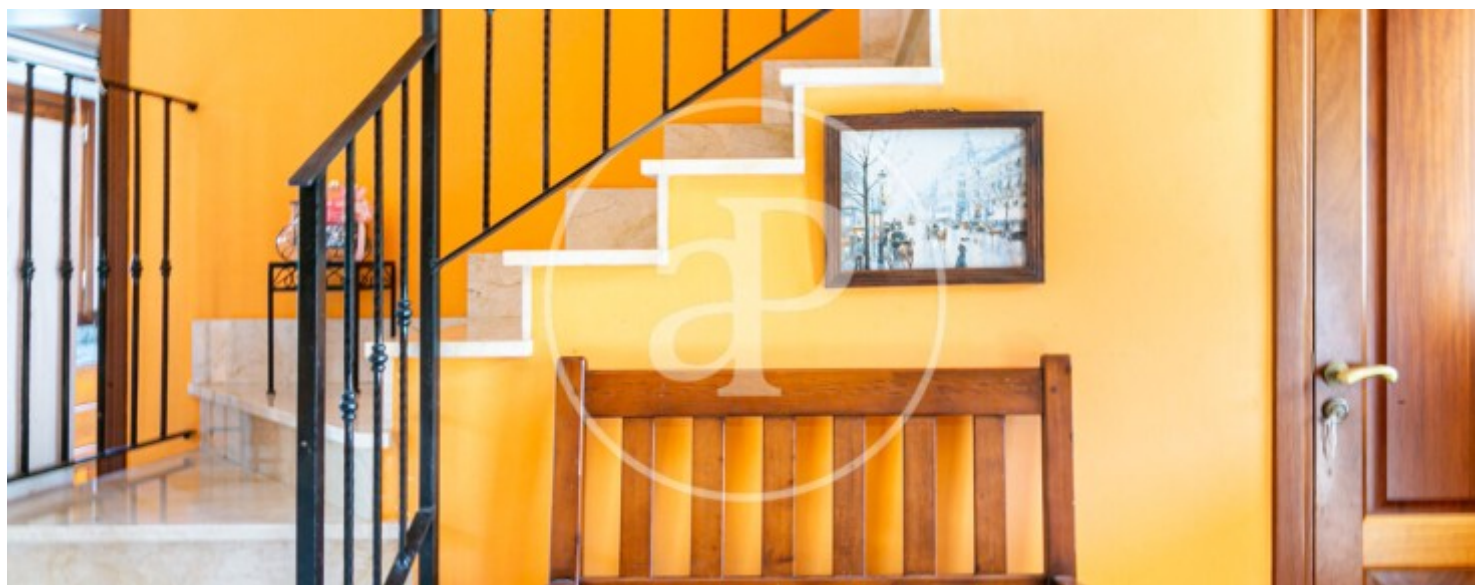
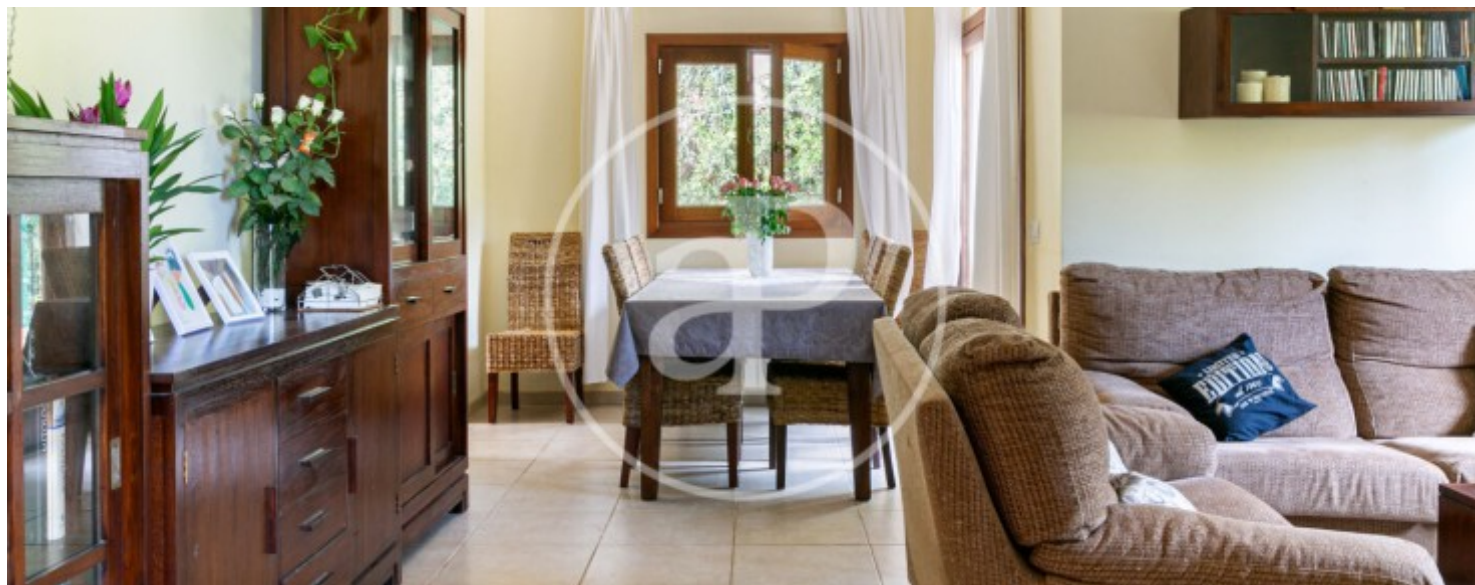
Alcúdia ciutat, Alcúdia

REF. VPM2405011



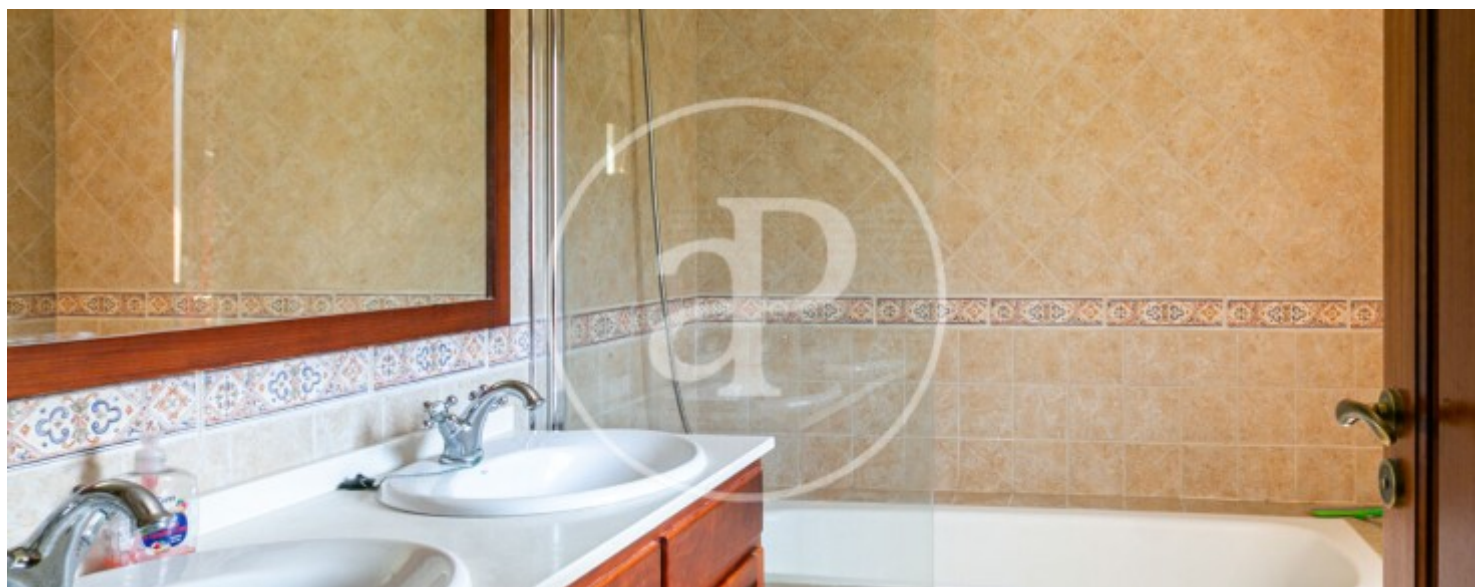
Alcúdia ciutat, Alcúdia

REF. VPM2405011



Alcúdia ciutat, Alcúdia

REF. VPM2405011



Alcúdia ciudad, Alcúdia

REF. VPM2405011



Los datos de cada inmueble no son parte de una oferta o contrato. No debe considerar exactos o factuales las declaraciones hechas por aProperties, verbalmente o por escrito, respecto del inmueble, el estado en que se encuentra o su valor. Las fotografías sólo muestran partes determinadas del inmueble tal y como eran en el momento que se tomaron. Las áreas, dimensiones y las distancias que se proporcionan sólo son aproximadas y deben ser comprobadas por el cliente. Las imágenes generadas por ordenador solo son una indicación de la posible apariencia del inmueble, y pueden cambiar en cualquier momento. La información respecto a un inmueble es susceptible de cambiar en cualquier momento.

Para **más información** o
para concertar una cita

apropertiespalma@aproperties.es
Tel: 871 16 01 60
www.aproperties.es