

Port Saplaya, Alboraya

REF. VV2606036

# Piso en venta en Port Saplaya

## Características

Superficie

**100 m<sup>2</sup>**

Dormitorios

**3**

Baños

**2**

- ✓ Vistas
- ✓ Terraza
- ✓ Ascensor
- ✓ Tiene parking

Precio

**390.000 €**



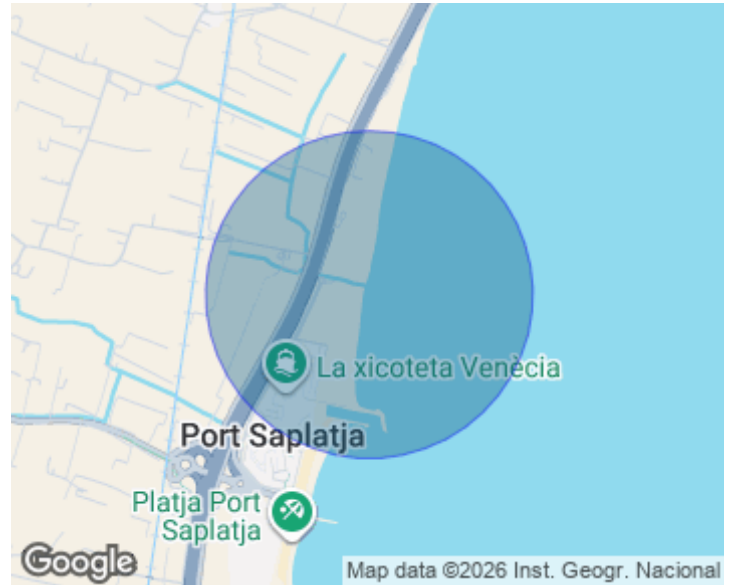
aProperties presenta este exclusivo apartamento semireformado en primera línea de mar en Port Saplaya, conocida como la pequeña Venecia valenciana por el singular encanto de sus canales y amarres integrados entre las viviendas. Esta luminosa vivienda destaca por su excelente distribución y por su privilegiada ubicación junto al Mediterráneo. Dispone de tres amplias habitaciones y dos baños completos, uno de ellos en suite, lo que aporta un extra de comodidad e independencia a la zona principal de descanso. Sin embargo, la auténtica protagonista de la propiedad es su magnífica terraza frontal al mar, un espacio excepcional desde el que disfrutar de vistas abiertas, amaneceres inolvidables y la agradable brisa marina durante todo el año.

Asimismo, la vivienda cuenta con un generoso balcón en la fachada opuesta, una característica que favorece una excelente ventilación cruzada y garantiza una agradable sensación de frescura y bienestar. Entre sus prestaciones, cabe destacar la puerta blindada y el sistema de alarma, elementos que aportan un elevado nivel de seguridad y tranquilidad. Además, la orientación este-oeste permite disfrutar de una extraordinaria luminosidad natural a lo largo de toda la jornada. La propiedad se encuentra en una calle con mucho encanto de Port Saplaya, donde...

**Contacta con nosotros,**  
estaremos encantados de atenderte,  
para ofrecerte más detalles e información.

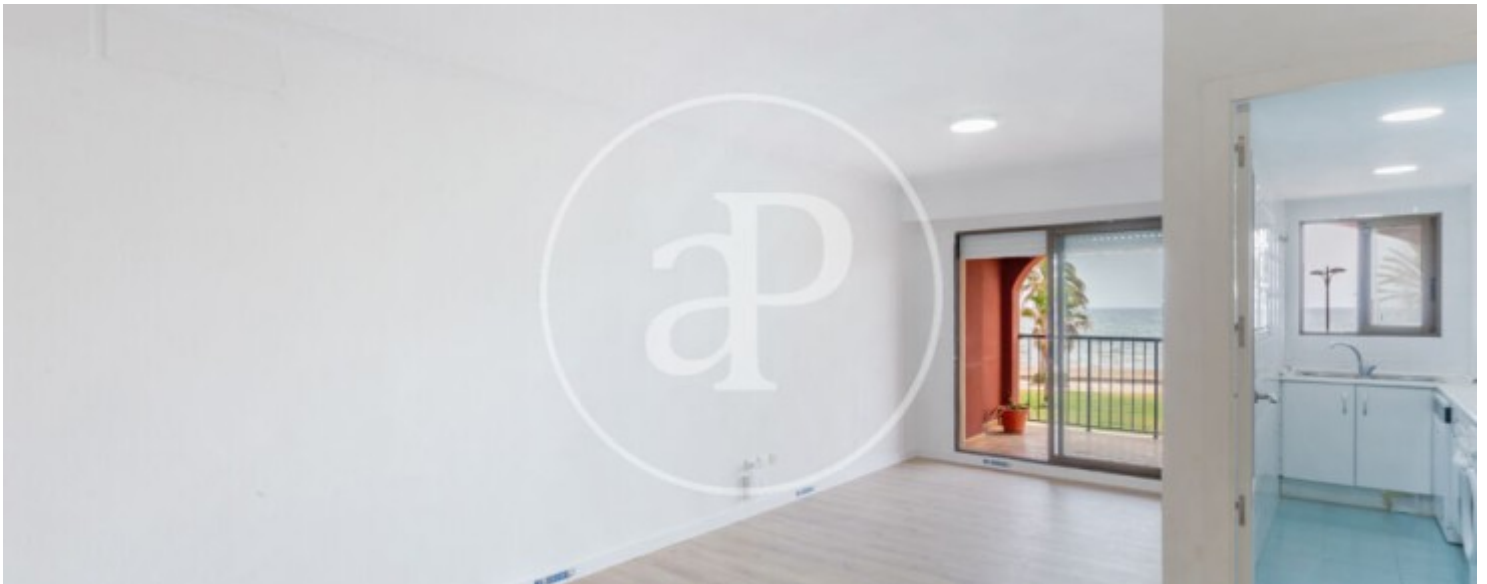
Port Saplaya, Alboraya

REF. VV2606036



Port Saplaya, Alboraya

REF. VV2606036



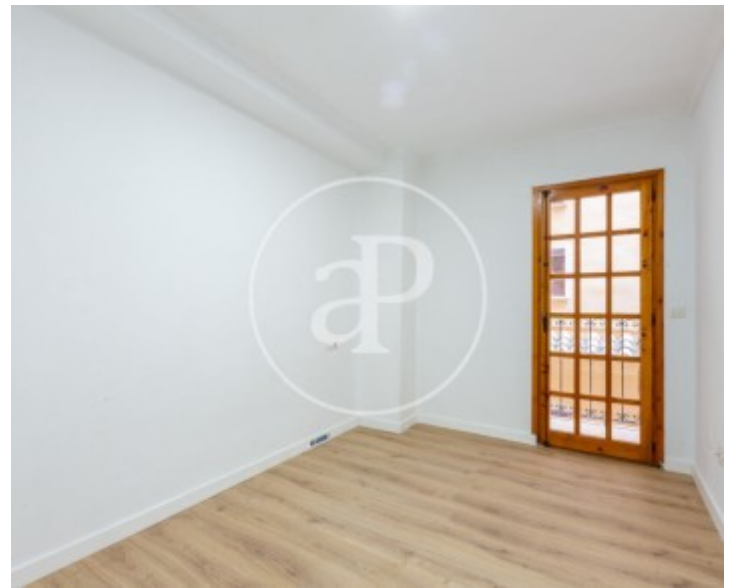
Port Saplaya, Alboraya

REF. VV2606036



Port Saplaya, Alboraya

REF. VV2606036



Los datos de cada inmueble no son parte de una oferta o contrato. No debe considerar exactos o factuales las declaraciones hechas por aProperties, verbalmente o por escrito, respecto del inmueble, el estado en que se encuentra o su valor. Las fotografías sólo muestran partes determinadas del inmueble tal y como eran en el momento que se tomaron. Las áreas, dimensiones y las distancias que se proporcionan sólo son aproximadas y deben ser comprobadas por el cliente. Las imágenes generadas por ordenador solo son una indicación de la posible apariencia del inmueble, y pueden cambiar en cualquier momento. La información respecto a un inmueble es susceptible de cambiar en cualquier momento.

Para **más información** o  
para concertar una cita

[apropertiesvalencia@aproperties.es](mailto:apropertiesvalencia@aproperties.es)  
Tel: 96 128 59 65  
[www.aproperties.es](http://www.aproperties.es)