

Alboraya

REF. AV2109092

# Piso en alquiler temporal en la playa Patacona

## Características

Superficie

**78 m<sup>2</sup>**

Dormitorios

**2**

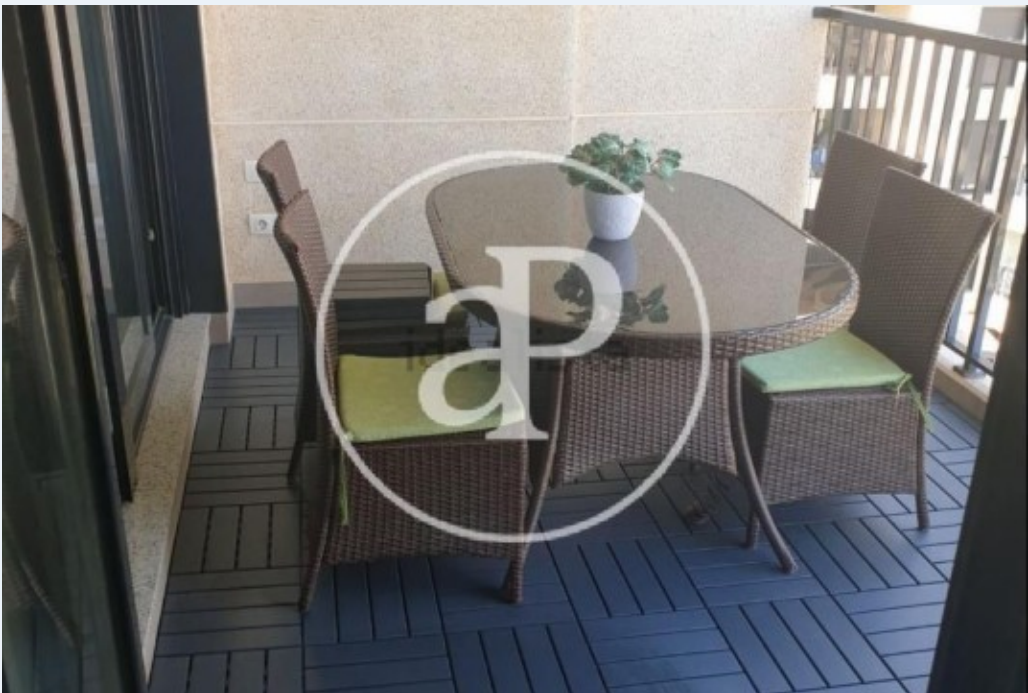
Baño

**1**

- ✓ Calefacción
- ✓ AACC
- ✓ Piscina
- ✓ Vigilancia
- ✓ Tiene parking
- ✓ Amueblado
- ✓ Terraza
- ✓ Ascensor
- ✓ Conserje

Precio

**950 €**



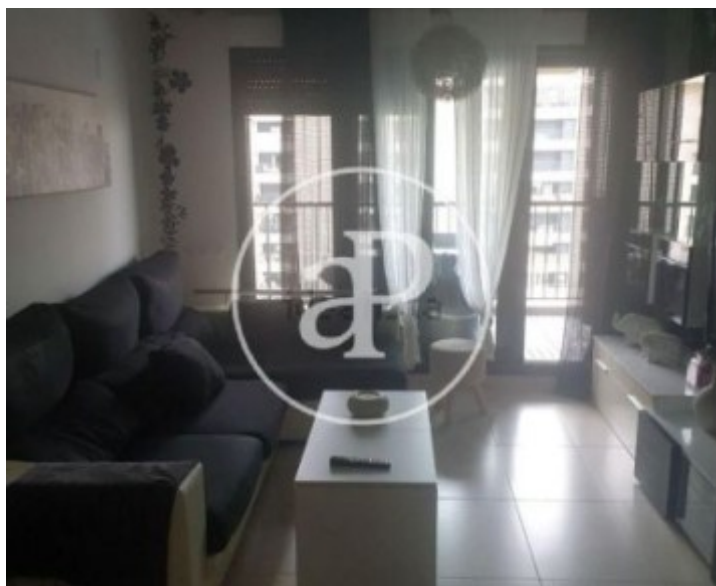
Esta vivienda esta disponible para alquiler temporal y se encuentra situada en la zona de la Patacona, y cuenta con una superficie de 78 metros cuadrados, que se distribuyen de la siguiente forma: un salón comedor luminoso, una cocina equipada con todos los electrodomésticos necesarios, dos habitaciones: con armarios empotrados, y un baño con bañera. La vivienda se encuentra amueblada, cuenta con un de aire acondicionado electrico centralizado, tiene un balcón con buenas vistas al mar, y cuenta con ascensor y zonas comunes: JARDÍN, PADEL, CLUB SOCIAL Y PISCINA; así como GARAJE INCLUIDO en el precio. En una zona consolidada con todos los servicios, a dos minutos de la playa, 8 minutos en autobús a la Ciudad de las Ciencias, gimnasio a 2 minutos,

restaurantes, colegios y cerca de la Universidad Tarongers. No dudes en contactar con nosotros si te interesa visitar este estupendo piso.

**Contacta con nosotros,**  
estaremos encantados de atenderte,  
para ofrecerte más detalles e información.

Alboraya

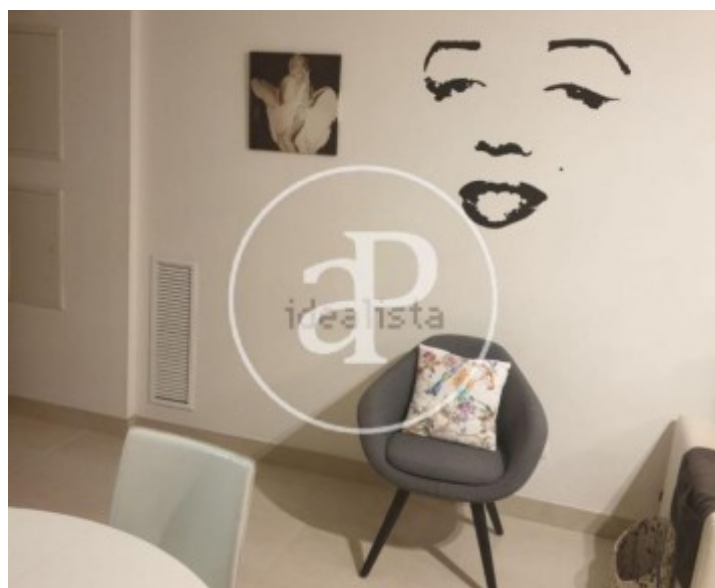
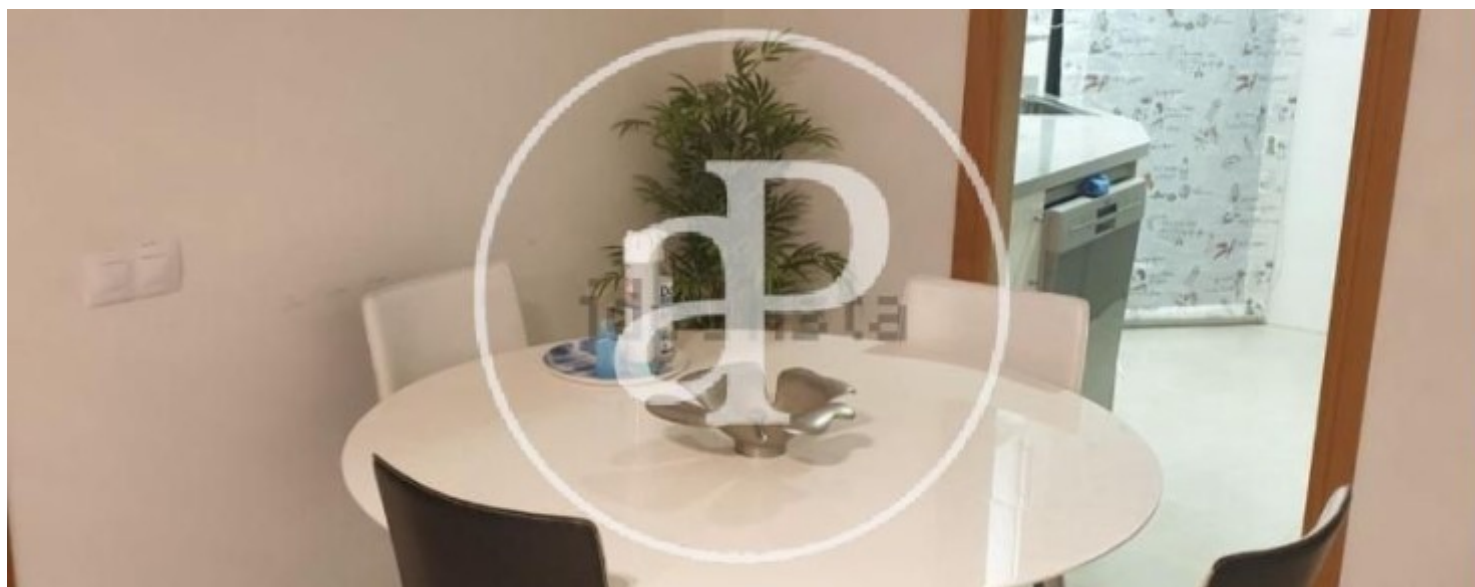
REF. AV2109092





Alboraya

REF. AV2109092



Alboraya

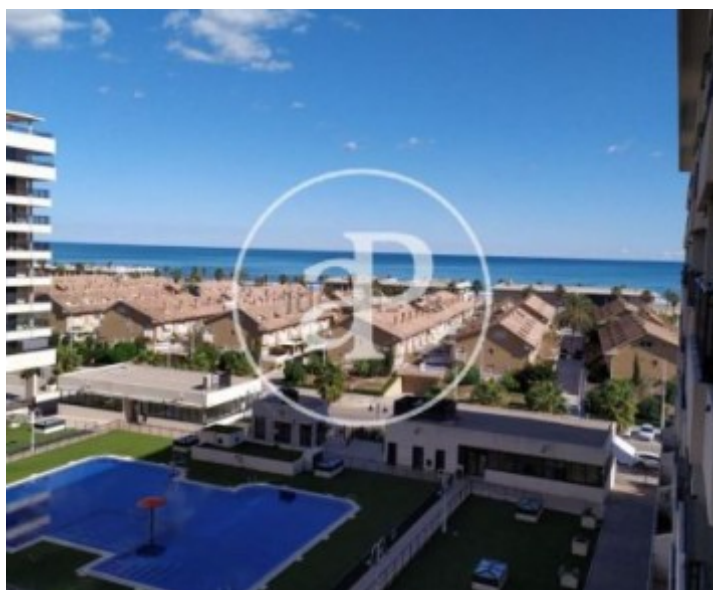
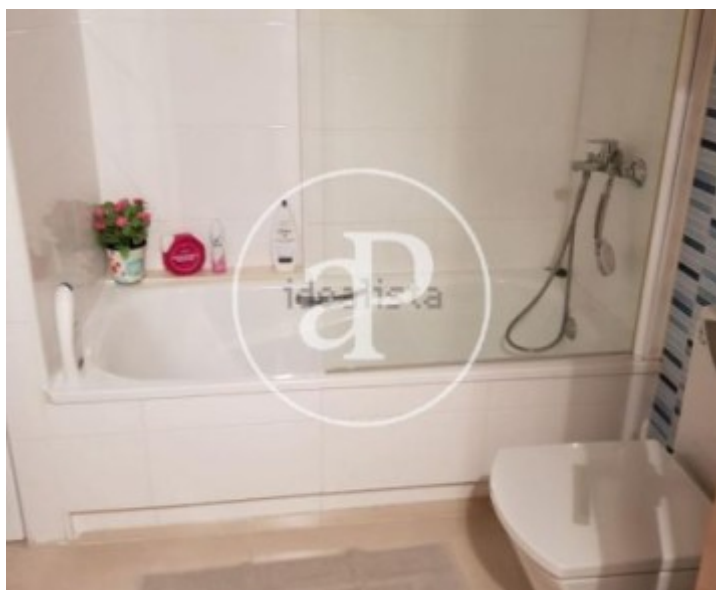
REF. AV2109092





Alboraya

REF. AV2109092



Los datos de cada inmueble no son parte de una oferta o contrato. No debe considerar exactos o factuales las declaraciones hechas por aProperties, verbalmente o por escrito, respecto del inmueble, el estado en que se encuentra o su valor. Las fotografías sólo muestran partes determinadas del inmueble tal y como eran en el momento que se tomaron. Las áreas, dimensiones y las distancias que se proporcionan sólo son aproximadas y deben ser comprobadas por el cliente. Las imágenes generadas por ordenador solo son una indicación de la posible apariencia del inmueble, y pueden cambiar en cualquier momento. La información respecto a un inmueble es susceptible de cambiar en cualquier momento.

Para **más información** o  
para concertar una cita

[apropertiesvalencia@aproperties.es](mailto:apropertiesvalencia@aproperties.es)  
Tel: 96 128 59 65  
[www.aproperties.es](http://www.aproperties.es)