

Patacona, Alboraya

REF. VV2409022

## Piso en venta en Patacona

### Características

- ✓ Vistas
- ✓ Calefacción
- ✓ Amueblado
- ✓ Trastero
- ✓ AACC
- ✓ Terraza
- ✓ Patio
- ✓ Ascensor
- ✓ Conserje
- ✓ Tiene parking

Superficie  
**65 m<sup>2</sup>**

Dormitorio  
**1**

Baño  
**1**

Precio

**674.000 €**



### Moderno y cuidado apartamento en primera línea de playa.

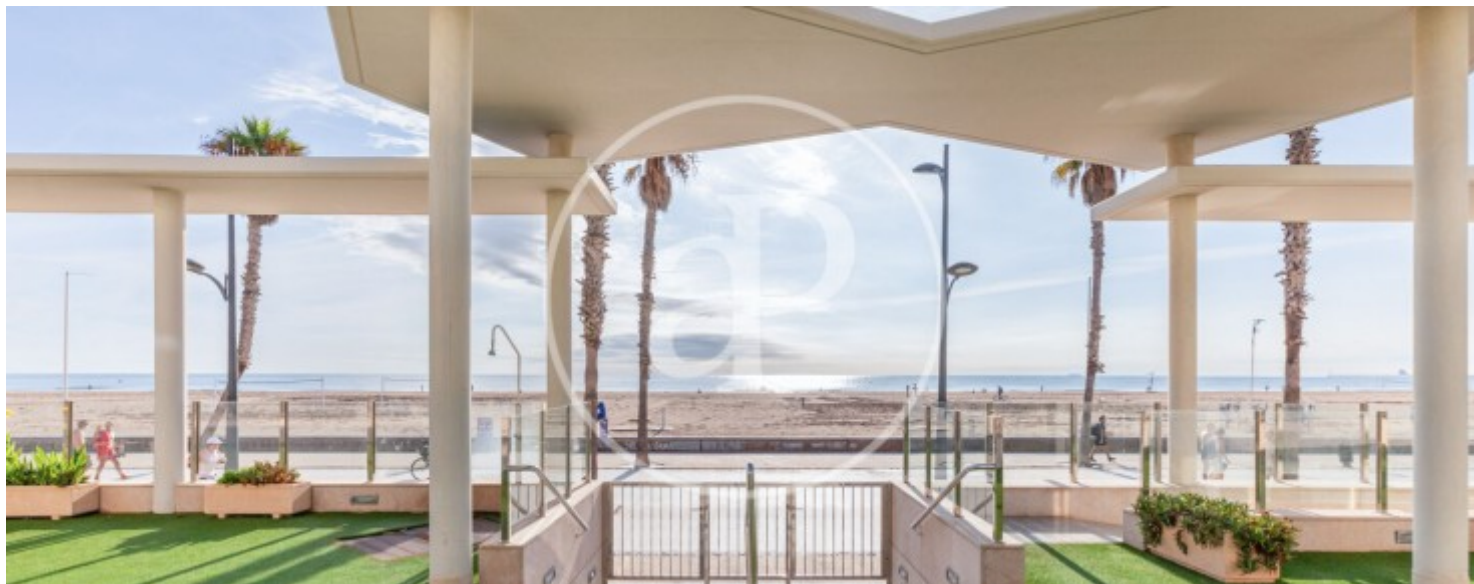
Primeras calidades. Incluye garaje y trastero muy amplio y de cómodo acceso. Muebles y electrodomésticos incluidos. Está listo para entrar a vivir. Situado en uno de los edificios de dos alturas del paseo marítimo, en primera línea, en edificio de lujo, con acceso directo a la playa desde la terraza-jardín común. La vivienda cuenta con una superficie de 65 m2 distribuidos en 1 habitación doble amplia con armarios empotrados, 1 baño completo con bañera, cocina americana totalmente equipada y un espacioso comedor desde

dónde se accede a una terraza con espectaculares vistas al mar. El complejo dispone de conserje, cámaras de seguridad y zonas comunes: amplia terraza comunitaria frente al mar con ducha, salón comunitario y baños. La vivienda cuenta con las mejores calidades y acabados: puerta blindada, aire acondicionado de frío y calor por conductos, ventanas oscilobatientes con acristalamiento climalit, persianas motorizadas, videoportero, carpintería interior de roble, pintura lisa y amplios armarios empotrados. Zona muy bien comunicada y con...

**Contacta con nosotros,**  
estaremos encantados de atenderte,  
para ofrecerte más detalles e información.

Patacona, Alboraya

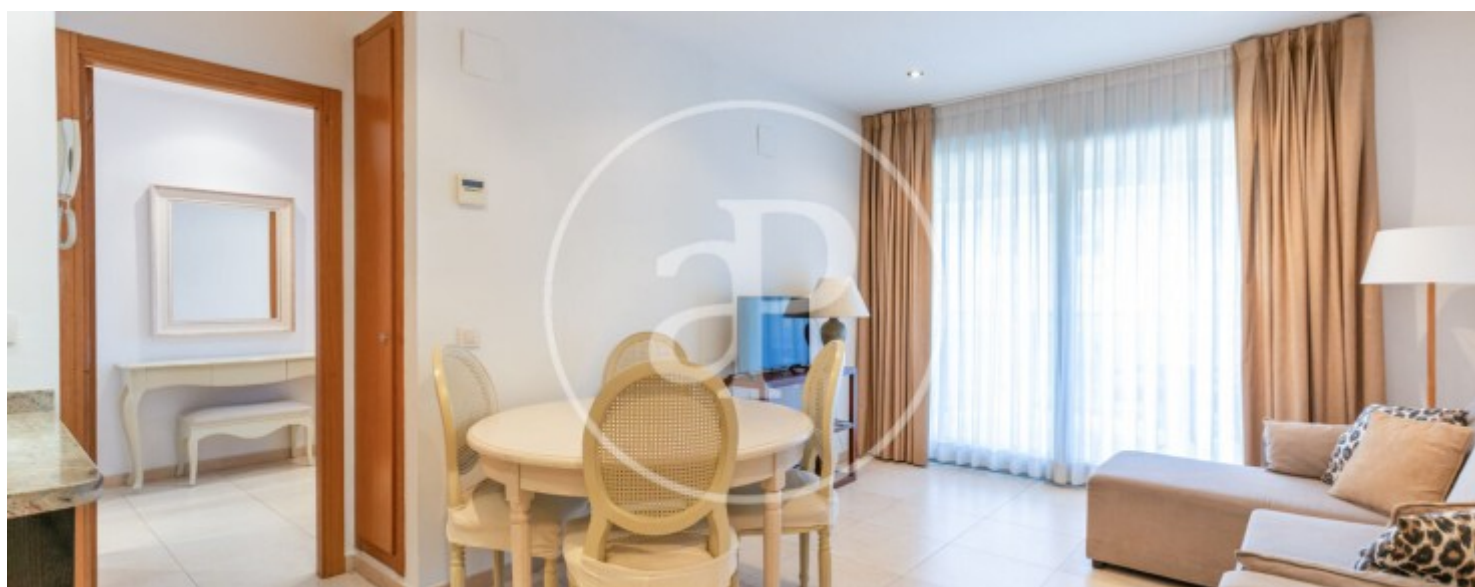
REF. VV2409022





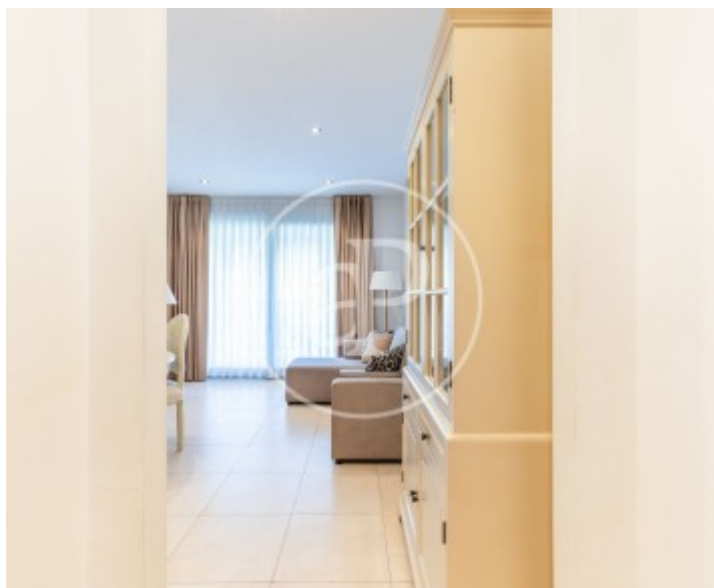
Patacona, Alboraya

REF. VV2409022



Patacona, Alboraya

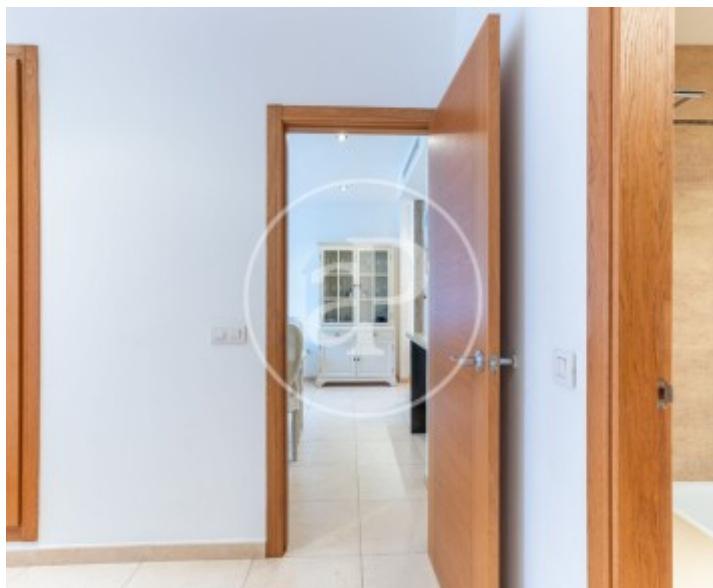
REF. VV2409022





Patacona, Alboraya

REF. VV2409022



Los datos de cada inmueble no son parte de una oferta o contrato. No debe considerar exactos o factuales las declaraciones hechas por aProperties, verbalmente o por escrito, respecto del inmueble, el estado en que se encuentra o su valor. Las fotografías sólo muestran partes determinadas del inmueble tal y como eran en el momento que se tomaron. Las áreas, dimensiones y las distancias que se proporcionan sólo son aproximadas y deben ser comprobadas por el cliente. Las imágenes generadas por ordenador solo son una indicación de la posible apariencia del inmueble, y pueden cambiar en cualquier momento. La información respecto a un inmueble es susceptible de cambiar en cualquier momento.

Para **más información** o  
para concertar una cita

[apropertiesvalencia@aproperties.es](mailto:apropertiesvalencia@aproperties.es)  
Tel: 96 128 59 65  
[www.aproperties.es](http://www.aproperties.es)