

Patacona, Alboraya

REF. VV2507023

# Ático en venta en La Patacona

## Características

Superficie

**201 m<sup>2</sup>**

Dormitorios

**3**

Baños

**3**

- ✓ Vistas
- ✓ AACC
- ✓ Patio
- ✓ Ascensor
- ✓ Trastero
- ✓ Terraza
- ✓ Piscina
- ✓ Tiene parking

Precio

**1.300.000 €**



**Ático dúplex con dos terrazas, en perfecto estado de conservación y con una ubicación inmejorable, frente al mar, en un residencial con piscina.**

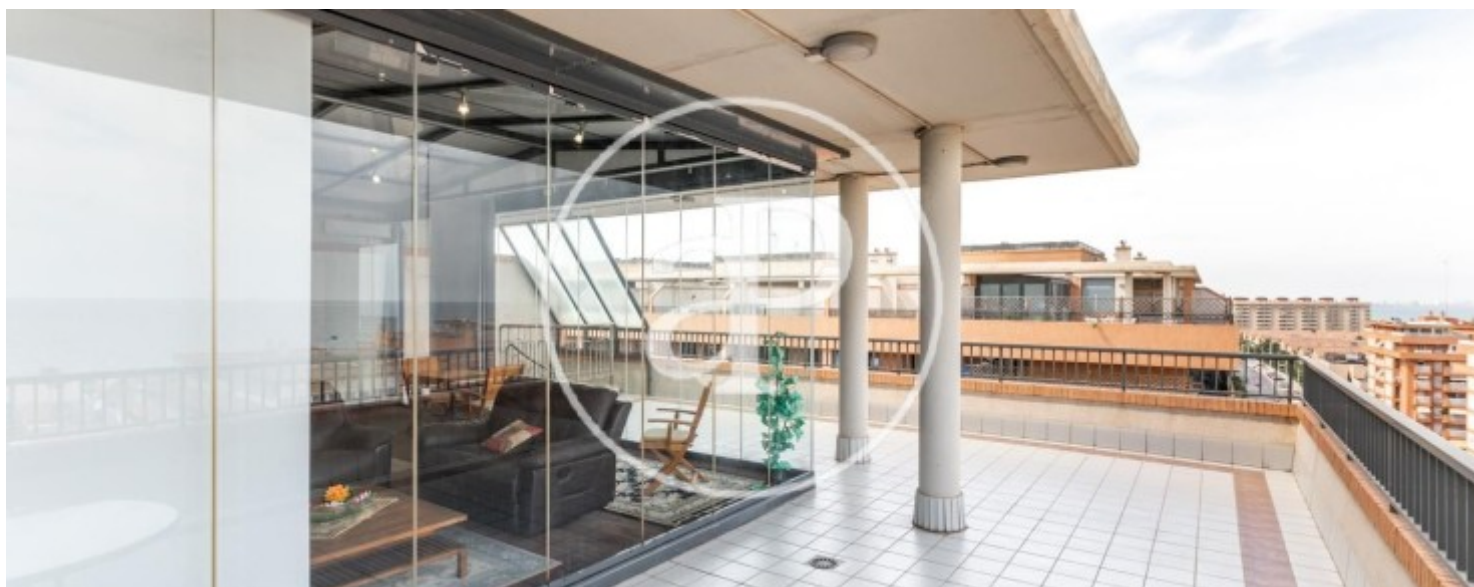
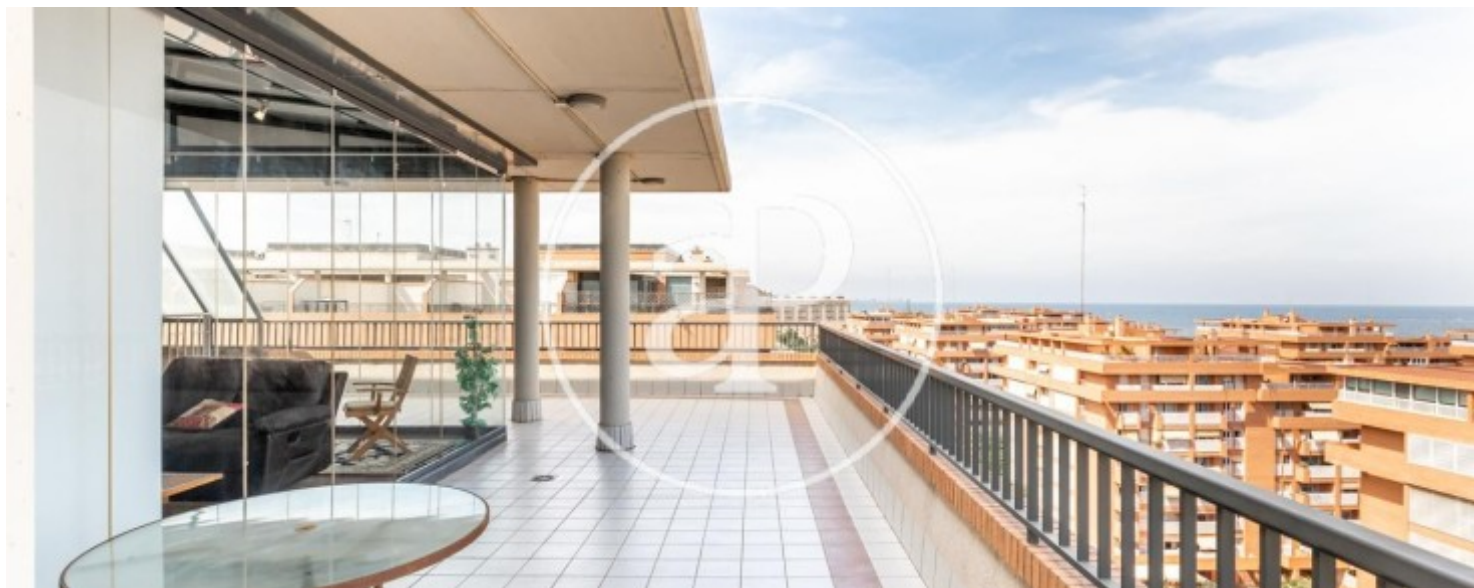
aProperties tiene el placer de presentar este exclusivo ático de 340 m<sup>2</sup>, que se distribuye en dos plantas con dos amplias terrazas. En la planta principal encontramos un luminoso salón-comedor con acceso a una espaciosa terraza, una cocina completamente equipada, dos cuartos de baño completos y tres amplios dormitorios con armarios empotrados, todos ellos con impresionantes vistas al mar. El dormitorio principal dispone de baño en suite. En la planta superior,

encontramos un salón completamente acristalado, una estancia encantadora con vistas panorámicas al mar, una cocina totalmente equipada, un cuarto de baño completo y una enorme terraza con vistas espectaculares. Plaza de garaje y trastero incluidos en el precio... Patacona es una de las mejores playas de Valencia y cuenta con todos los servicios esenciales: restaurantes, transporte público, actividades náuticas, colegios y hospitales. Para más información, no dude en ponerse en contacto con nosotros. Estaremos encantados de atenderle.

**Contacta con nosotros,**  
estaremos encantados de atenderte,  
para ofrecerte más detalles e información.

Patacona, Alboraya

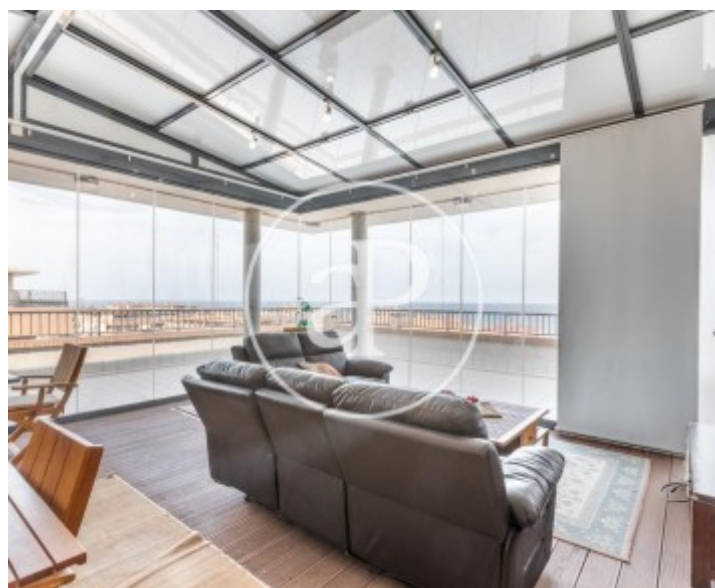
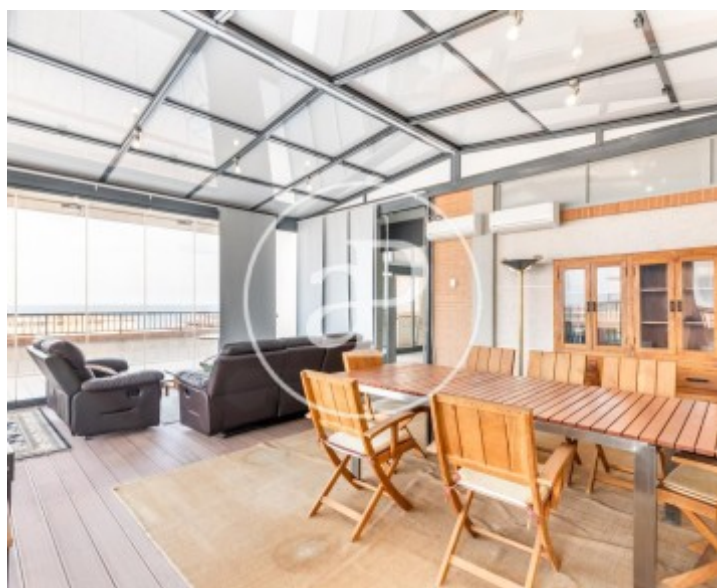
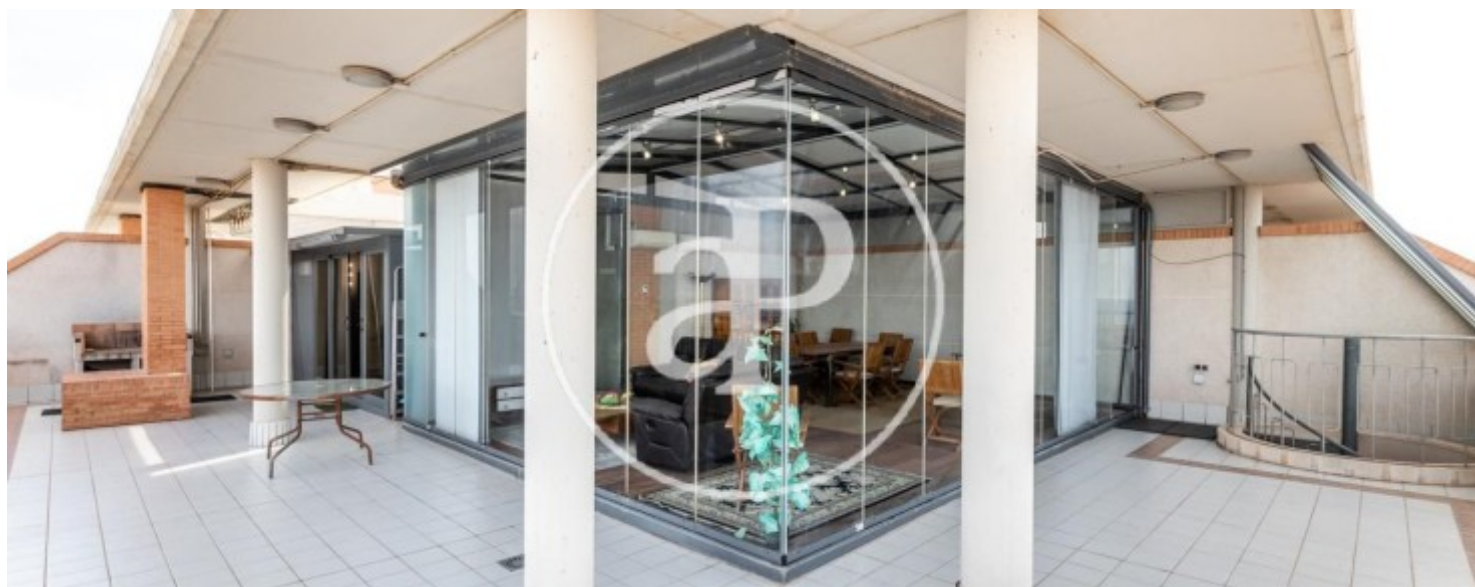
REF. VV2507023





Patacona, Alboraya

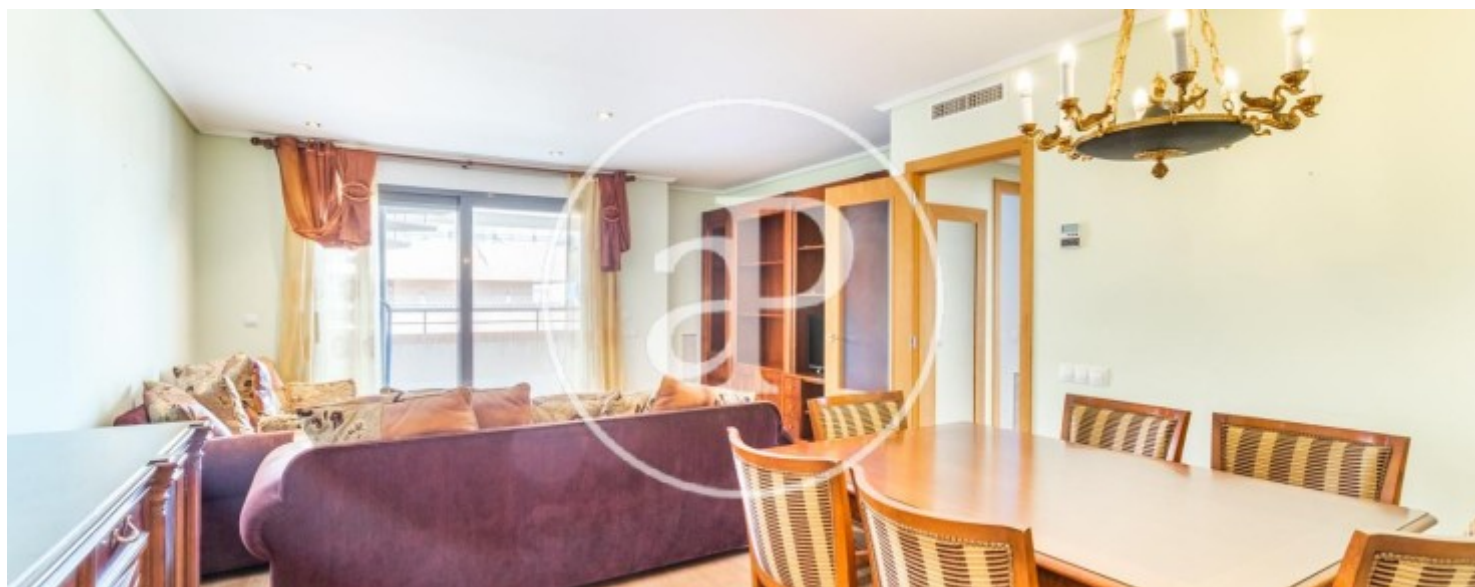
REF. VV2507023





Patacona, Alboraya

REF. VV2507023



Patacona, Alboraya

REF. VV2507023



Los datos de cada inmueble no son parte de una oferta o contrato. No debe considerar exactos o factuales las declaraciones hechas por aProperties, verbalmente o por escrito, respecto del inmueble, el estado en que se encuentra o su valor. Las fotografías sólo muestran partes determinadas del inmueble tal y como eran en el momento que se tomaron. Las áreas, dimensiones y las distancias que se proporcionan sólo son aproximadas y deben ser comprobadas por el cliente. Las imágenes generadas por ordenador solo son una indicación de la posible apariencia del inmueble, y pueden cambiar en cualquier momento. La información respecto a un inmueble es susceptible de cambiar en cualquier momento.

Para **más información** o  
para concertar una cita

[apropertiesvalencia@aproperties.es](mailto:apropertiesvalencia@aproperties.es)  
Tel: 96 128 59 65  
[www.aproperties.es](http://www.aproperties.es)