

Albalat dels Tarongers

REF. VV2407051

Casa en venta en Jérica

Características

Superficie

170 m²

Parcela

23.000 m²

Dormitorios

3

Baños

2

- ✓ Vistas
- ✓ Calefacción
- ✓ Trastero
- ✓ AACC
- ✓ Terraza
- ✓ Patio

Precio

260.000 €



Tu Refugio Rural Autosuficiente a las Puertas de la Ciudad! Descubre la tranquilidad y la belleza de la vida rural en esta encantadora finca de 2,3 hectáreas ubicada en un entorno natural privilegiado, a tan solo 45 minutos de Valencia y su aeropuerto. Aire puro, limpio y seco de la montaña, cielos soleados en invierno, noches frescas en verano. Una Casa de campo de construcción sólida en la que podras vivir todo el año, distribuida en una sola planta. Cuenta con una amplio salon de 35m², 3 habitaciones dobles, cocina equipada y 2 baños uno de ellos con ducha y otro con bañadera. El garage de mas de 50m² permite estacionar 2 coches y tener espacio suficiente de almacenaje. La nave independiente de 60m² permite disponer de un amplio espacio

de almacenamiento, taller, espacio para huéspedes, o el uso que decidas darle. Hay abundante agua, está garantizada por medio de un pozo privado y también por el sistema local de acequias. En el invierno, normalmente los días son soleados, por las noches se utilizan dos estufas a pellets para mantener el confort. Hay un termo eléctrico para el agua caliente, suministrado por las placas solares. La energia electrica es generada por una instalacion de 15 paneles solares con un banco de baterias que permite tener un suministro constante aun en periodos de clima...

Contacta con nosotros,
estaremos encantados de atenderte,
para ofrecerte más detalles e información.

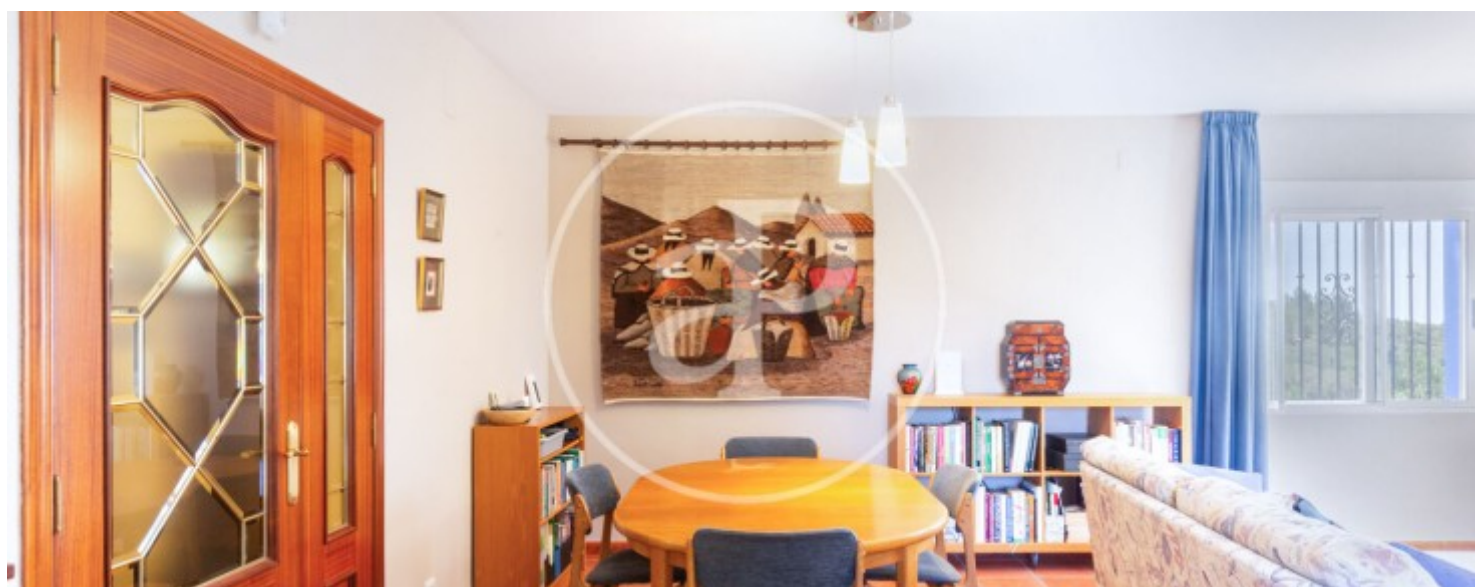
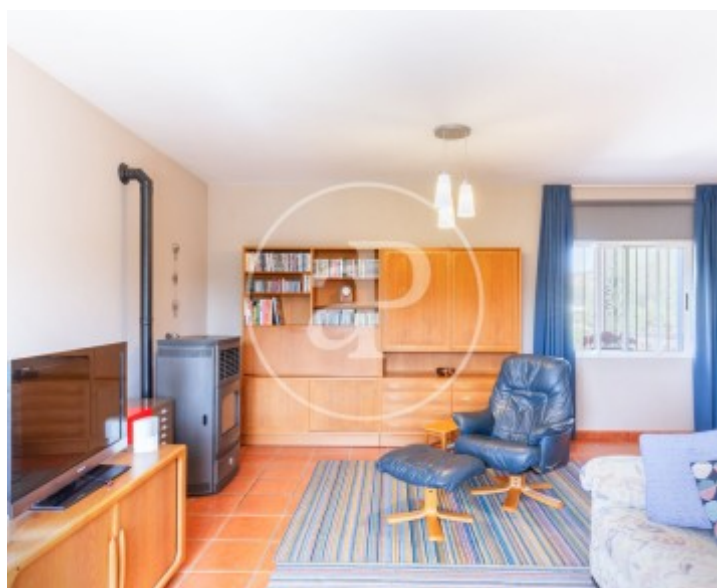
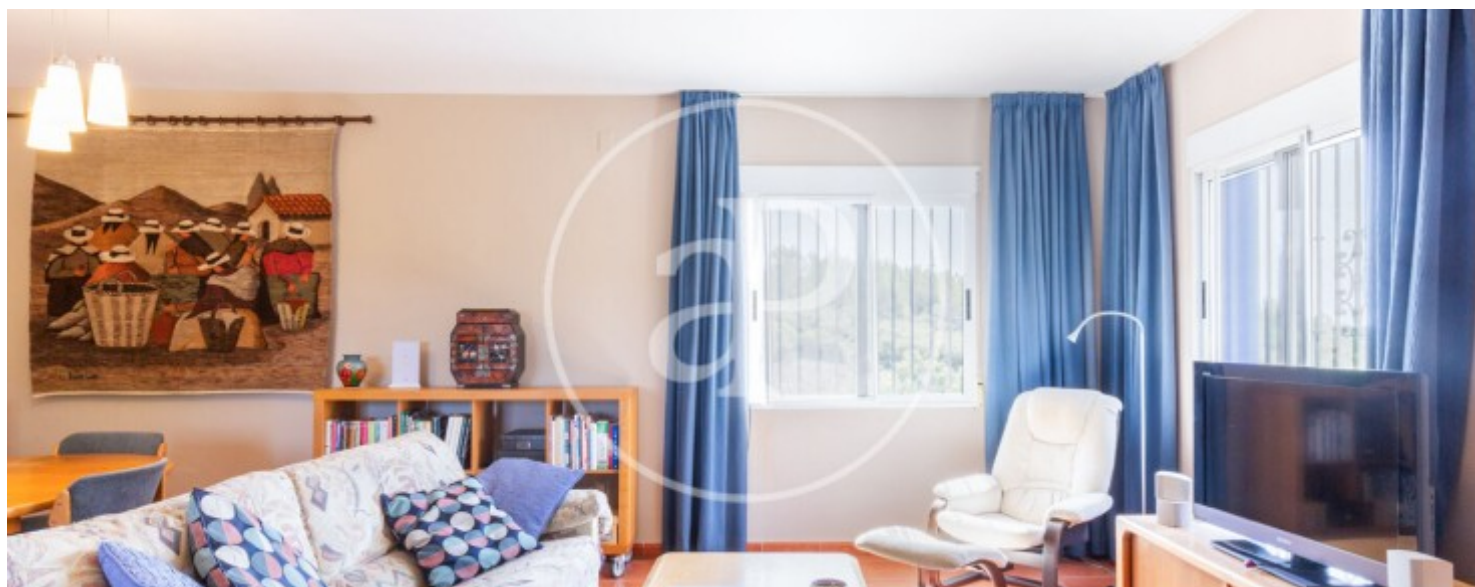
Albalat dels Tarongers

REF. VV2407051



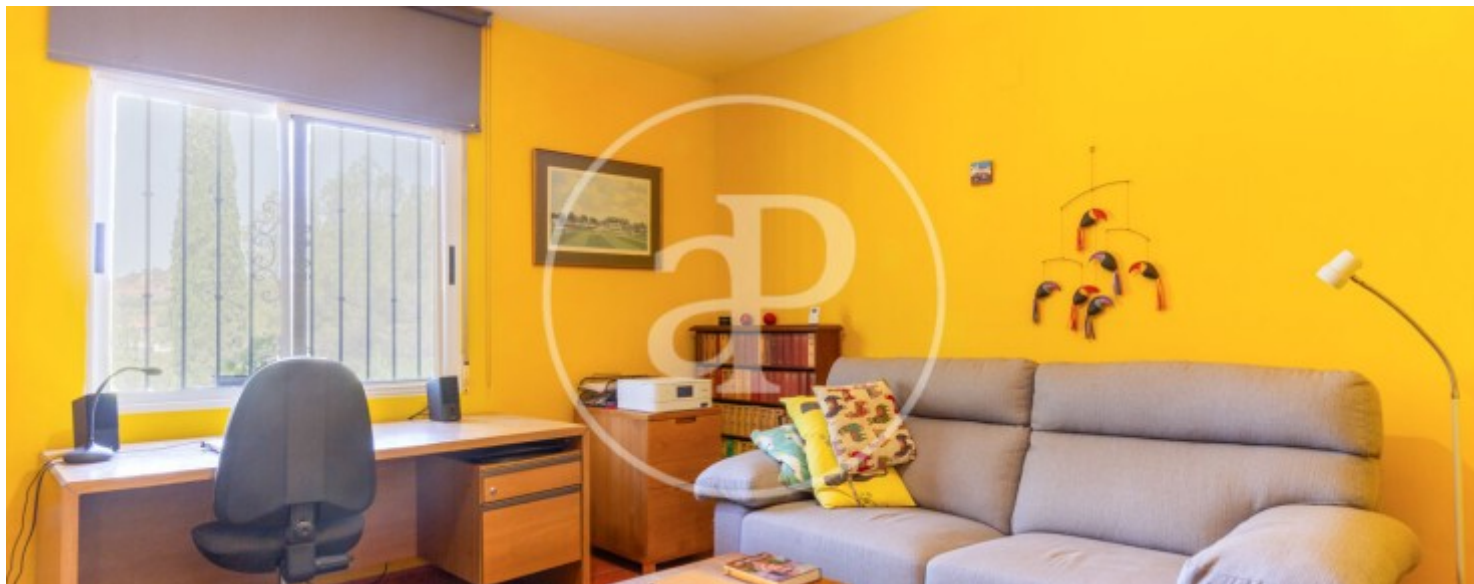
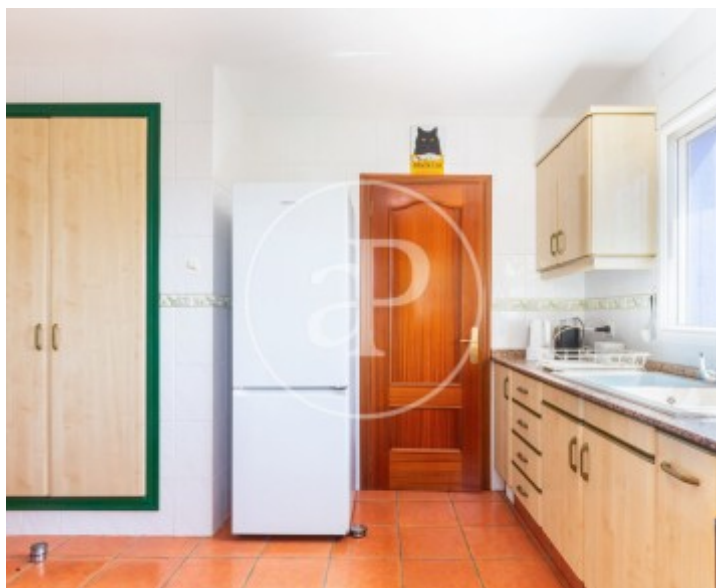
Albalat dels Tarongers

REF. VV2407051



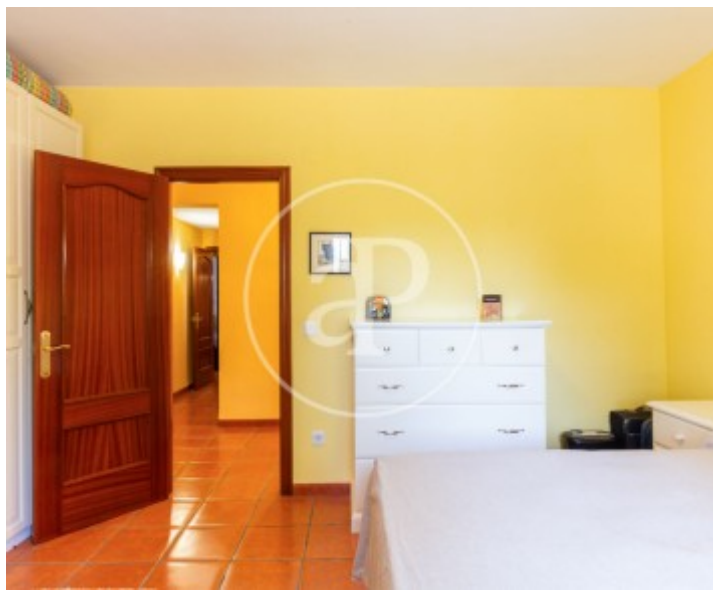
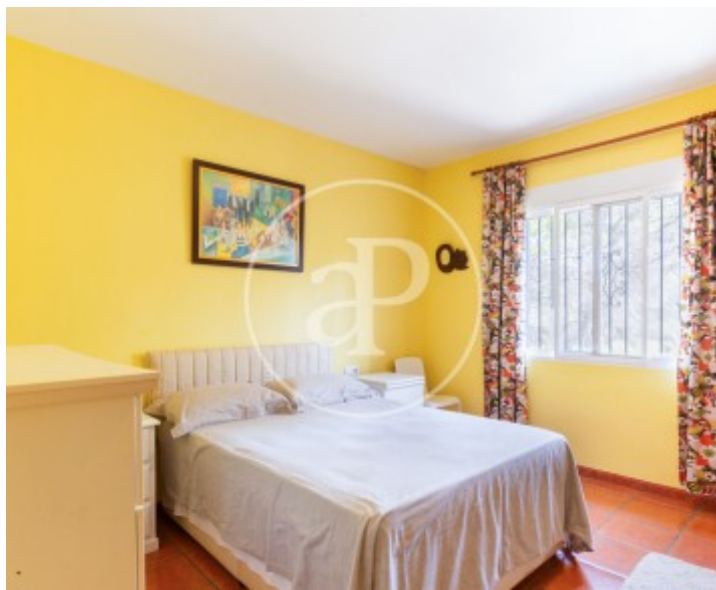
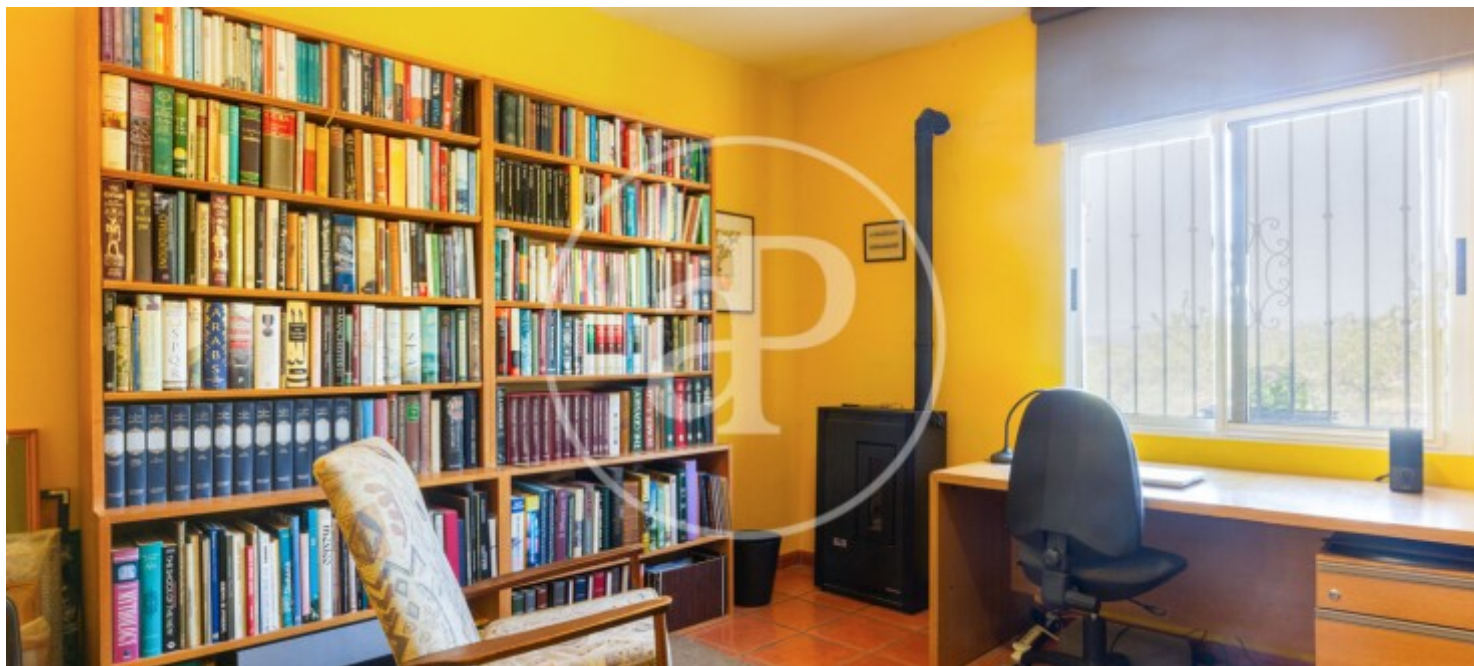
Albalat dels Tarongers

REF. VV2407051



Albalat dels Tarongers

REF. VV2407051



Los datos de cada inmueble no son parte de una oferta o contrato. No debe considerar exactos o factuales las declaraciones hechas por aProperties, verbalmente o por escrito, respecto del inmueble, el estado en que se encuentra o su valor. Las fotografías sólo muestran partes determinadas del inmueble tal y como eran en el momento que se tomaron. Las áreas, dimensiones y las distancias que se proporcionan sólo son aproximadas y deben ser comprobadas por el cliente. Las imágenes generadas por ordenador solo son una indicación de la posible apariencia del inmueble, y pueden cambiar en cualquier momento. La información respecto a un inmueble es susceptible de cambiar en cualquier momento.

Para **más información** o
para concertar una cita

apropertiesvalencia@aproperties.es
Tel: 96 128 59 65
www.aproperties.es